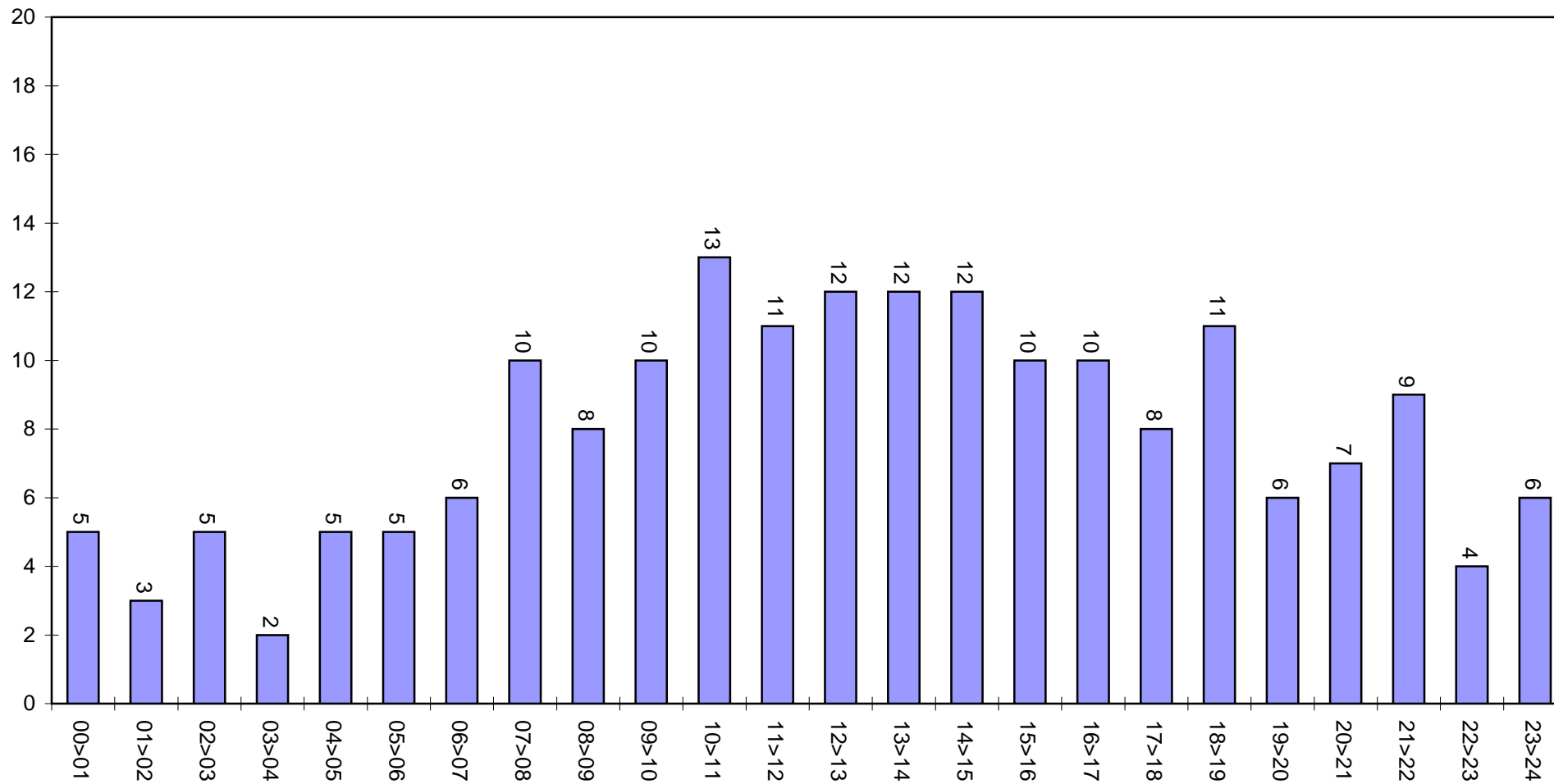


Døgnrapport for				
Sejerslev Vandværk				
10-12-2008				
Tællere	Døgn	Måned til dato	År til dato	Enhed
013: EL:	190	1964	65629	kWh
014: RÅVAND:	412	4225	140220	m3
015: NET:	387	4038	134125	m3
016: EJERSLEV:	24,2	255,7	7318	m3
401: Forbrug pr m3:	0,49	0,49	0,49	kWh/m3
Timetællere	Døgn	Måned til dato	År til dato	Enhed
021: RÅVAND1:	14:21.21	147:21	4884:04	t:m:s
022: RÅVAND2:	14:20.50	147:15	4880:25	t:m:s
025: FILTERVENTIL1:	00:15.01	1:50	54:07	t:m:s
026: FILTERVENTIL2:	00:00.00	1:33	54:23	t:m:s
027: SKYLLEBLÆSER:	00:05.01	1:13	39:40	t:m:s
028: SKYLLEPUMPE:	00:05.50	1:15	40:09	t:m:s
030: HYDROF.DRIFT:	00:00.00	0:00	131:10	t:m:s
034: RENTVAND1:	12:53.20	122:13	4249:53	t:m:s
035: RENTVAND2:	13:02.30	128:40	4254:59	t:m:s
036: RENTVAND3:	10:48.56	122:24	4249:50	t:m:s
Måleværdi	Døgn gns.	Min.	Maks.	Enhed
037: RÅVANDSFLOW:	17,1	0	39,9	m3/h
038: NETFLOW:	16,1	4,5	33,5	m3/h
039: NETTRYK:	5,2	5	5,3	bar
040: NIVEAU:	199	184	217	cm
041: VANDSPEJL1:	3,52	1,34	5,02	m
042: VANDSPEJL2:	4,8	0,99	7,42	m
Alarm:	Status	Dato	Tidspunkt	
ALARMFRI		18/10	08:50	

kWh

Sejerslev Vandværk
10-12-2008
013 EL

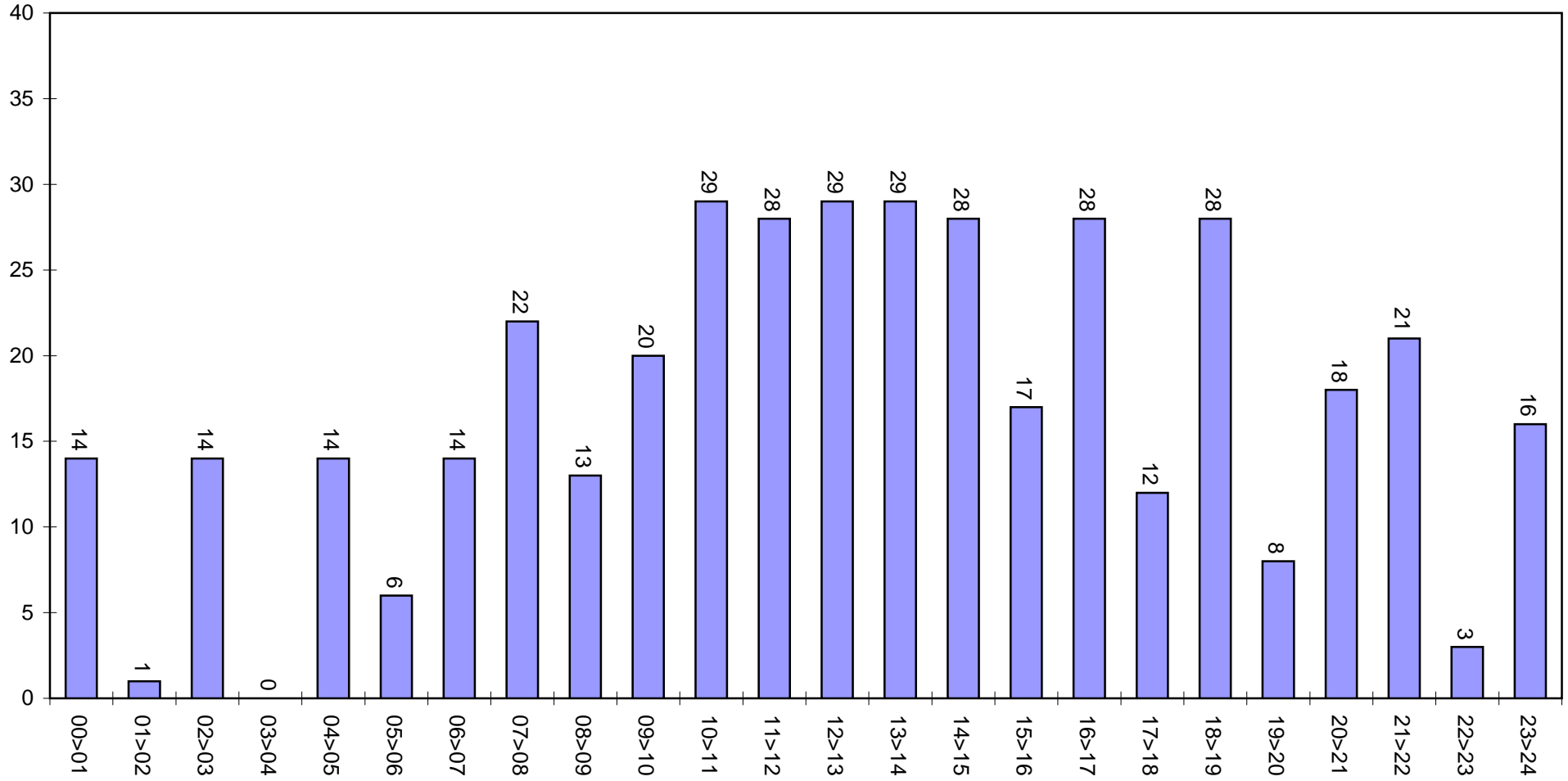
Døgn : 190 kWh
Tæller Kl. 24:00 : 469068 kWh



m3

Sejerslev Vandværk
10-12-2008
014 RÅVAND

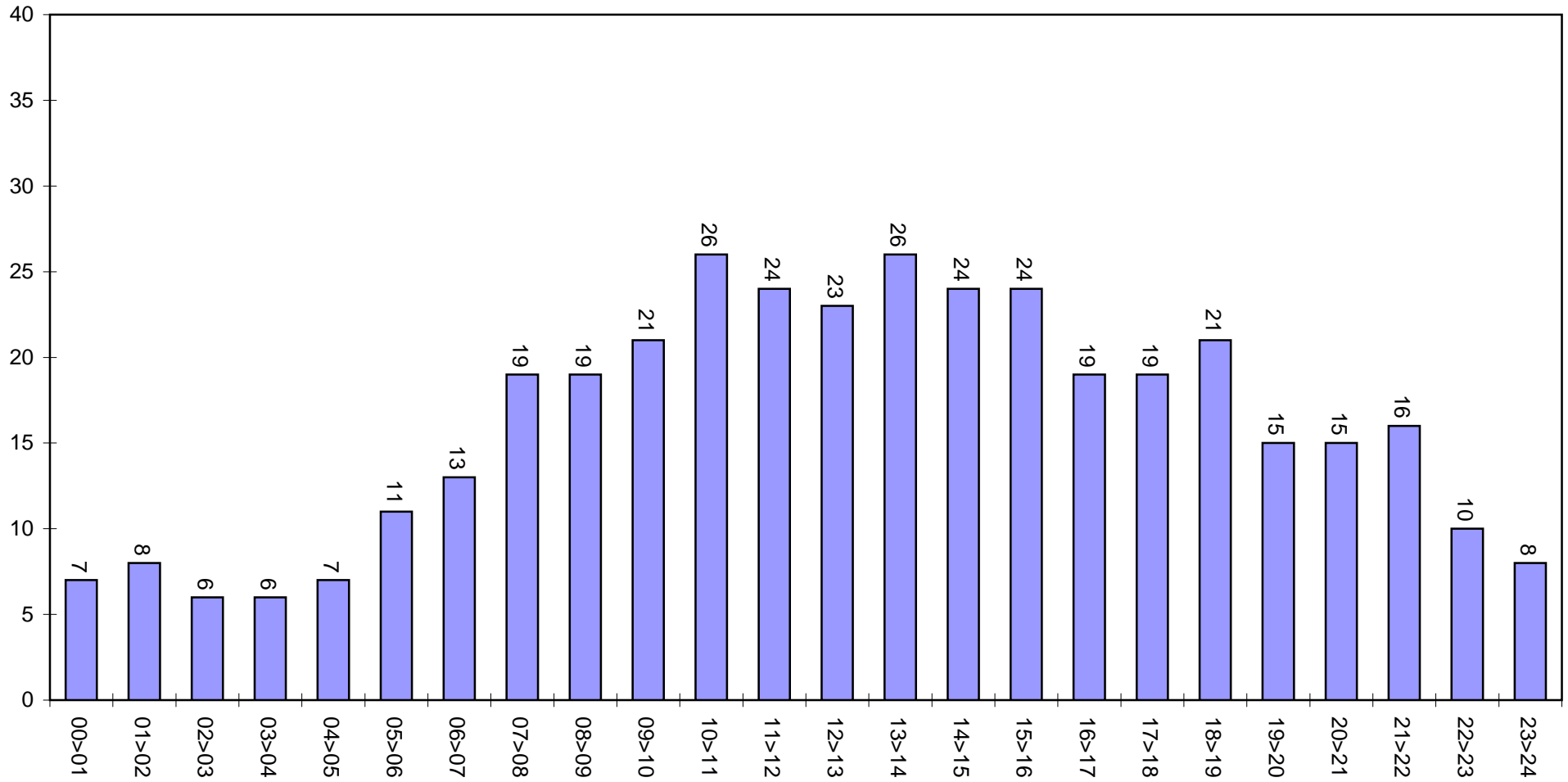
Døgn : 412 m3
Tæller Kl. 24:00 : 570827 m3



m3

Sejerslev Vandværk
10-12-2008
015 NET

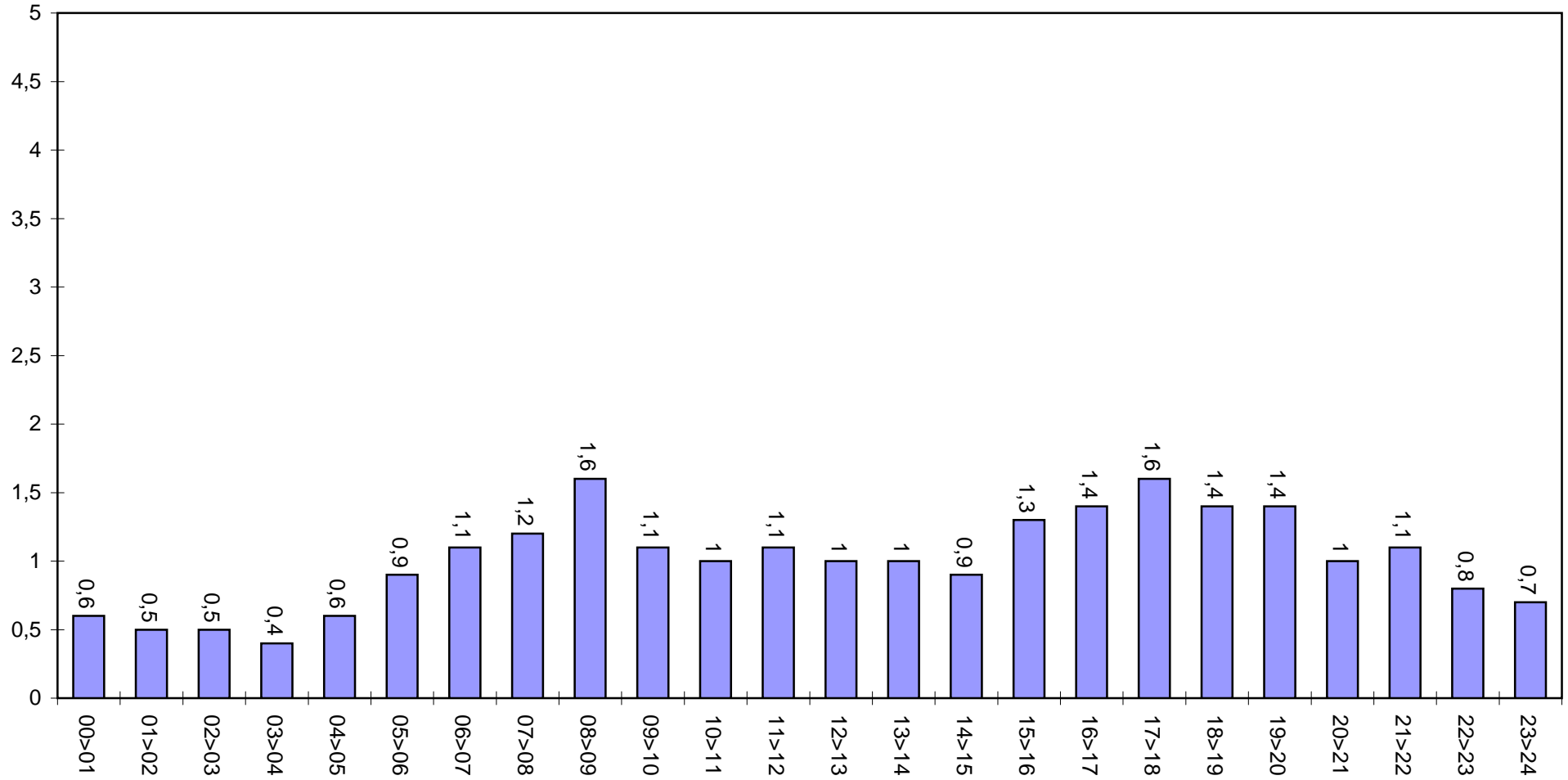
Døgn : 387 m3
Tæller Kl. 24:00 : 548419 m3



m3

Sejerslev Vandværk
10-12-2008
016 EJERSLEV

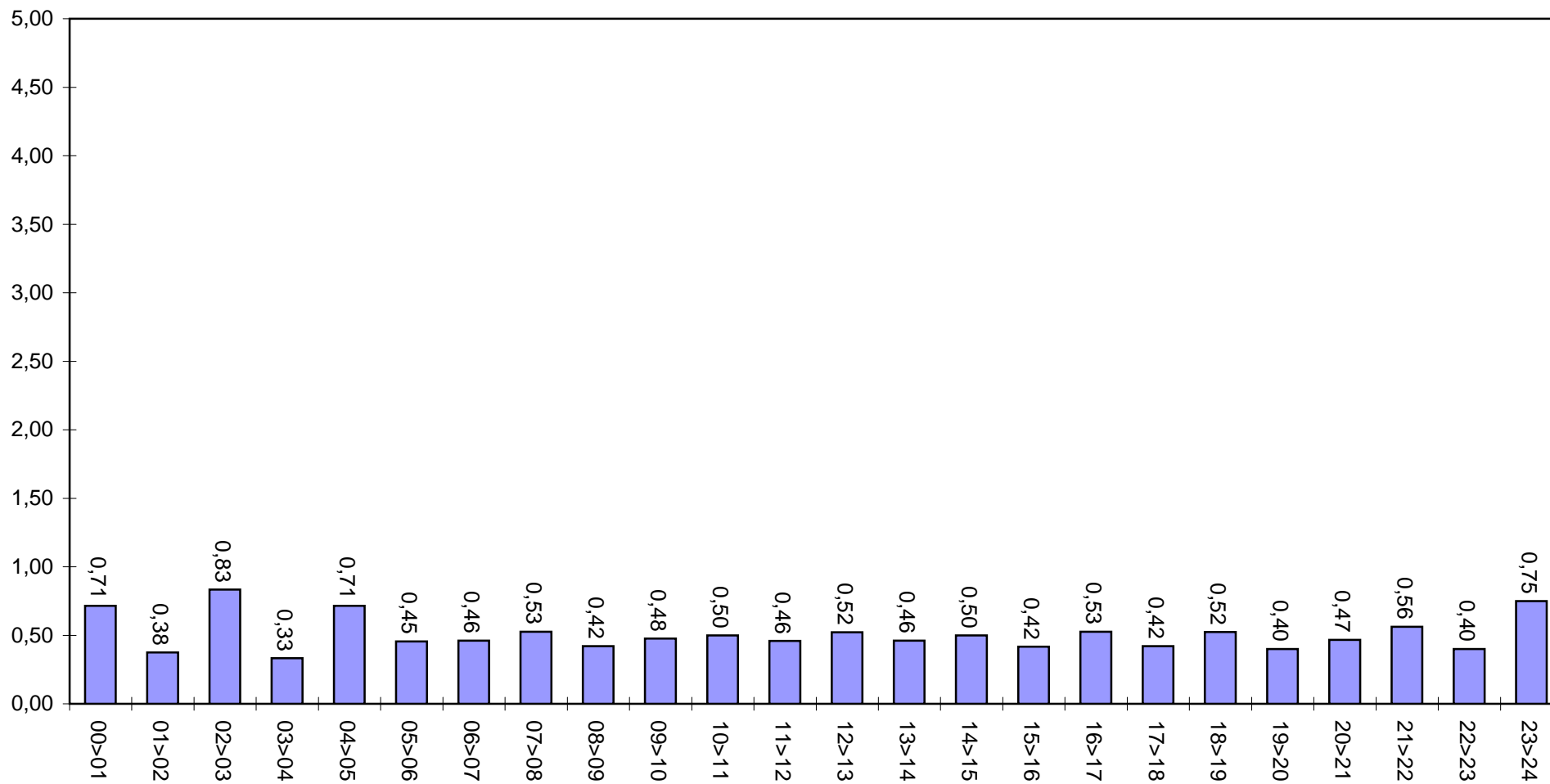
Døgn : 24,2 m3
Tæller Kl. 24:00 : 46776 m3



kWh/m3

Sejerslev Vandværk
10-12-2008
401 Forbrug pr m3

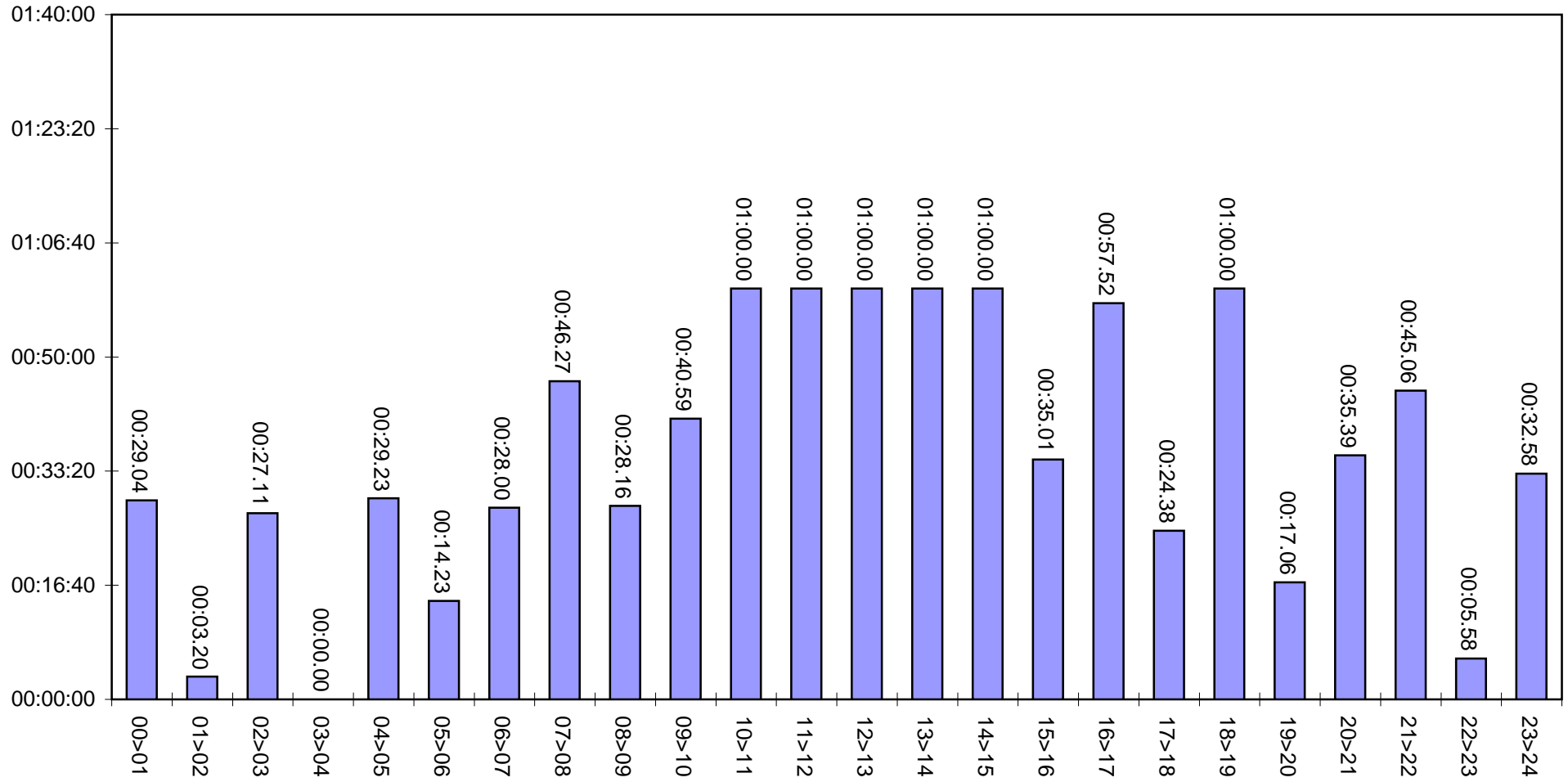
Døgn : 0,49 kWh/m3
Tæller Kl. 24:00 : 0,86 kWh/m3



t:m:s

Sejerslev Vandværk
10-12-2008
021 RÅVAND1

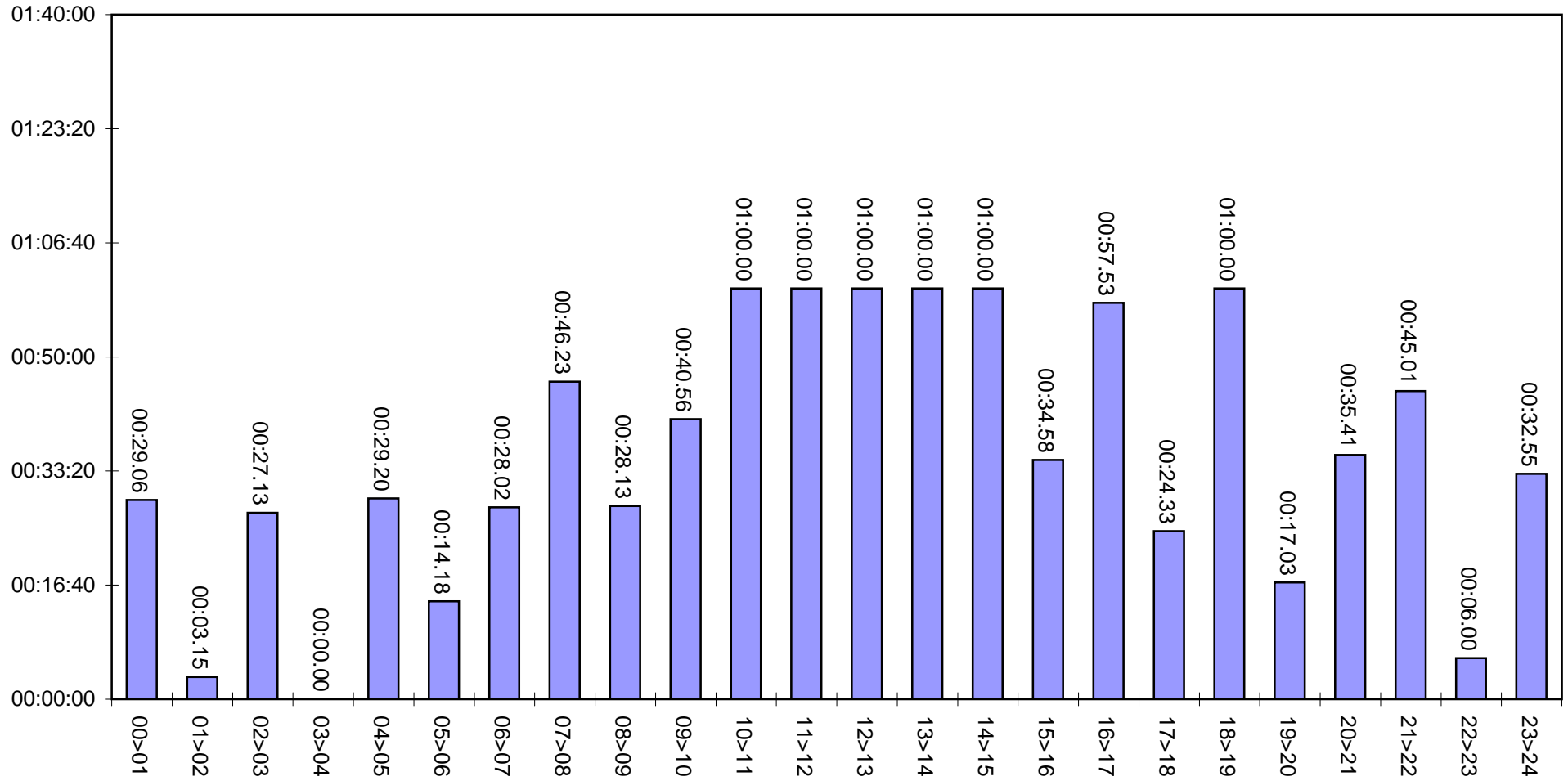
Drifttid døgn : 14t 21m 21s
Totaltid : 21942t 32m



t:m:s

Sejerslev Vandværk
10-12-2008
022 RÅVAND2

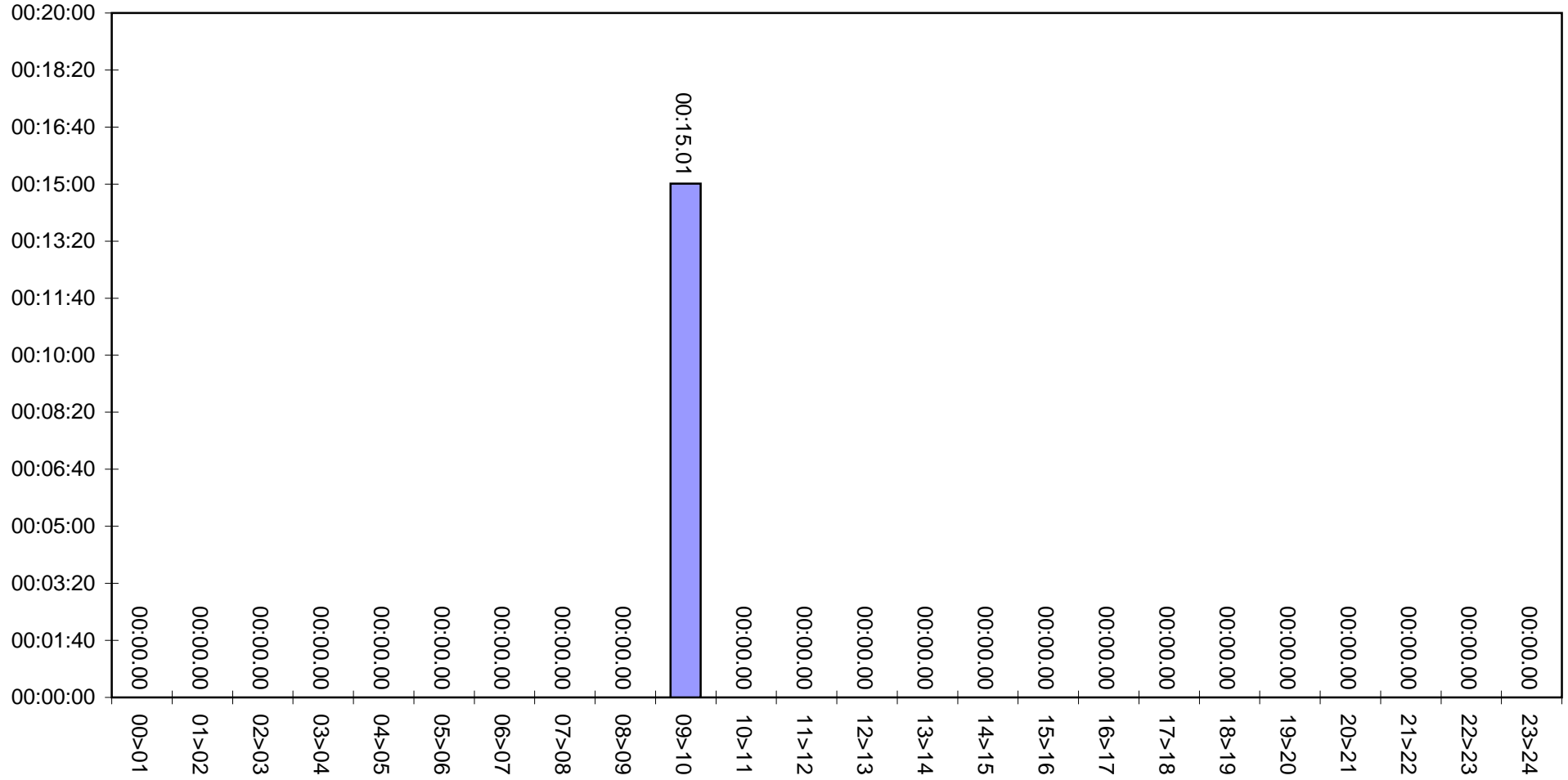
Drifttid døgn : 14t 20m 50s
Totaltid : 21930t 57m



t.m.s

Sejerslev Vandværk
10-12-2008
025 FILTERVENTIL1

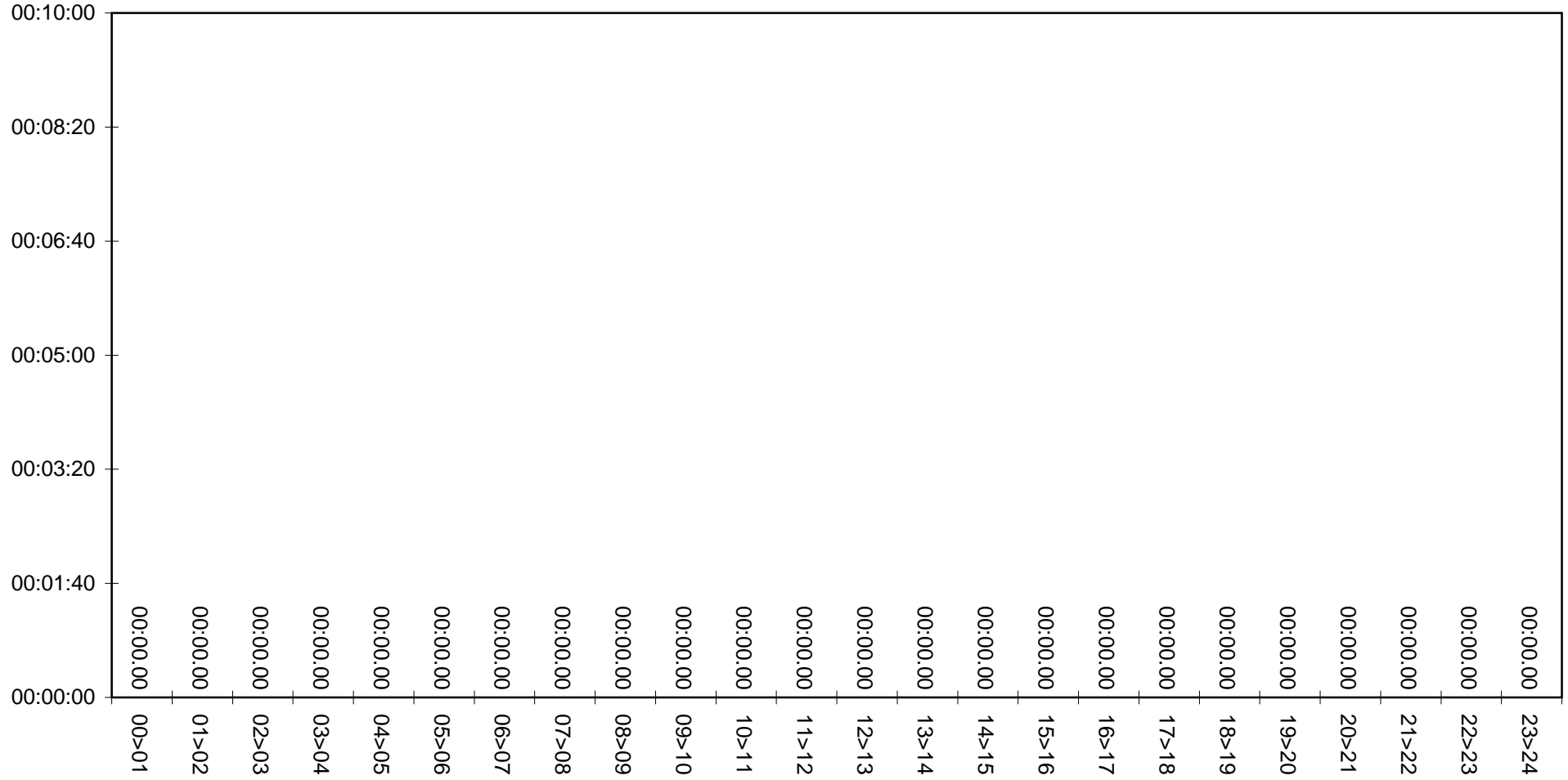
Drifttid døgn : 00t 15m 01s
Totaltid : 219t 26m



t.m.s

Sejerslev Vandværk
10-12-2008
026 FILTERVENTIL2

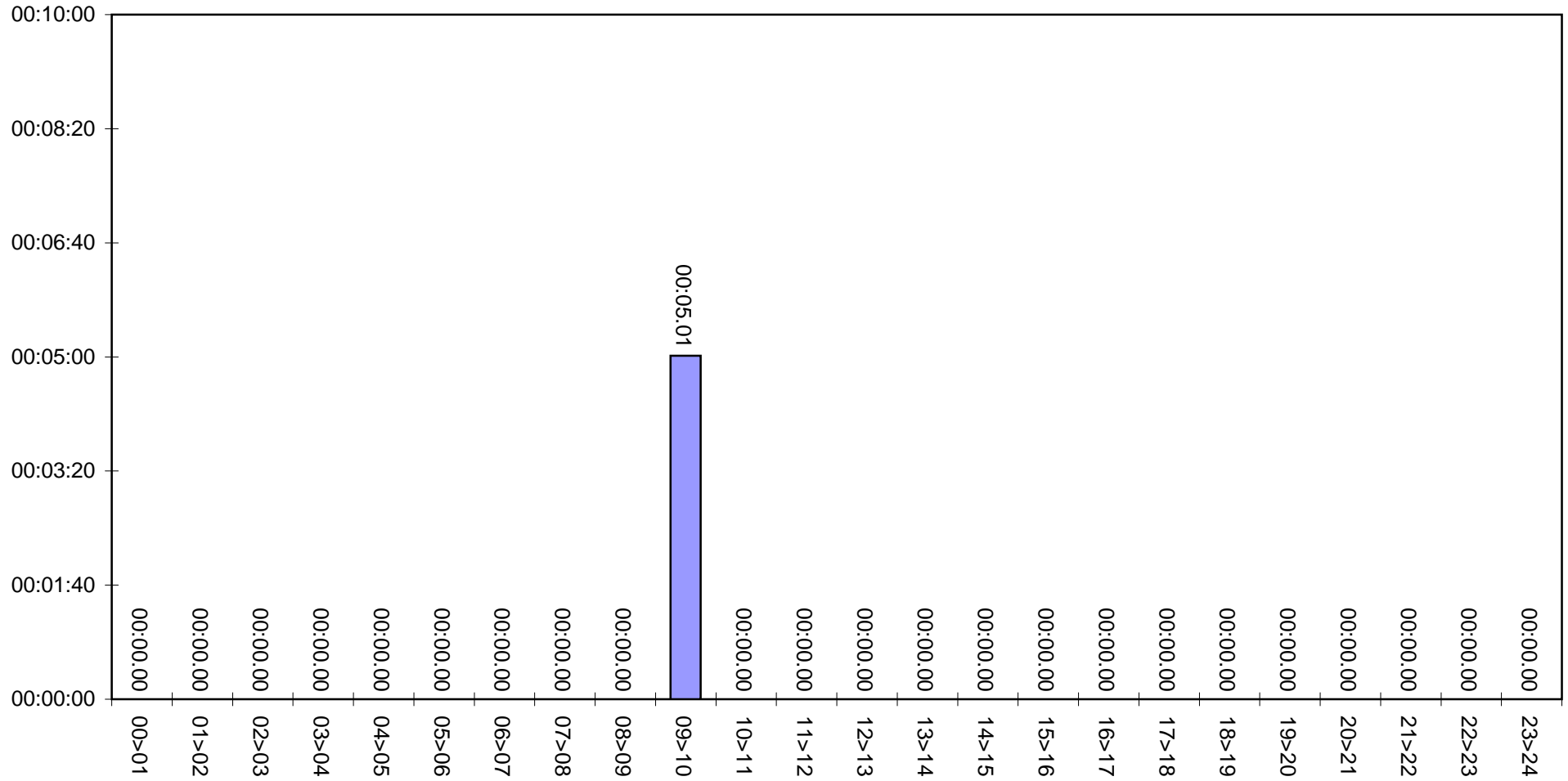
Drifttid døgn : 00t 00m 00s
Totaltid : 220t 34m



t:m.s

**Sejerslev Vandværk
10-12-2008
027 SKYLLEBLÆSER**

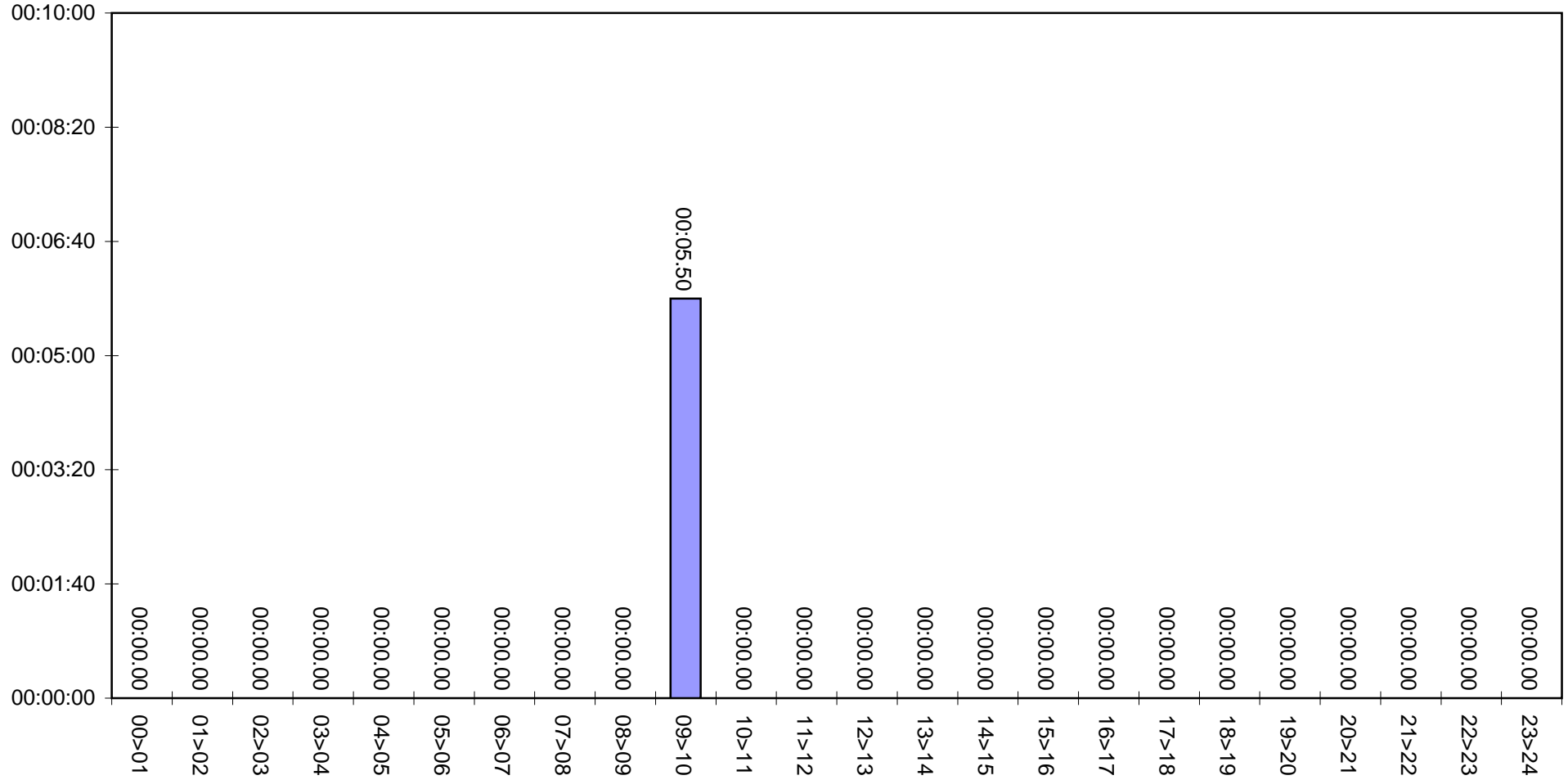
Drifttid døgn : 00t 05m 01s
Totaltid : 162t 16m



t:m.s

Sejerslev Vandværk
10-12-2008
028 SKYLLEPUMPE

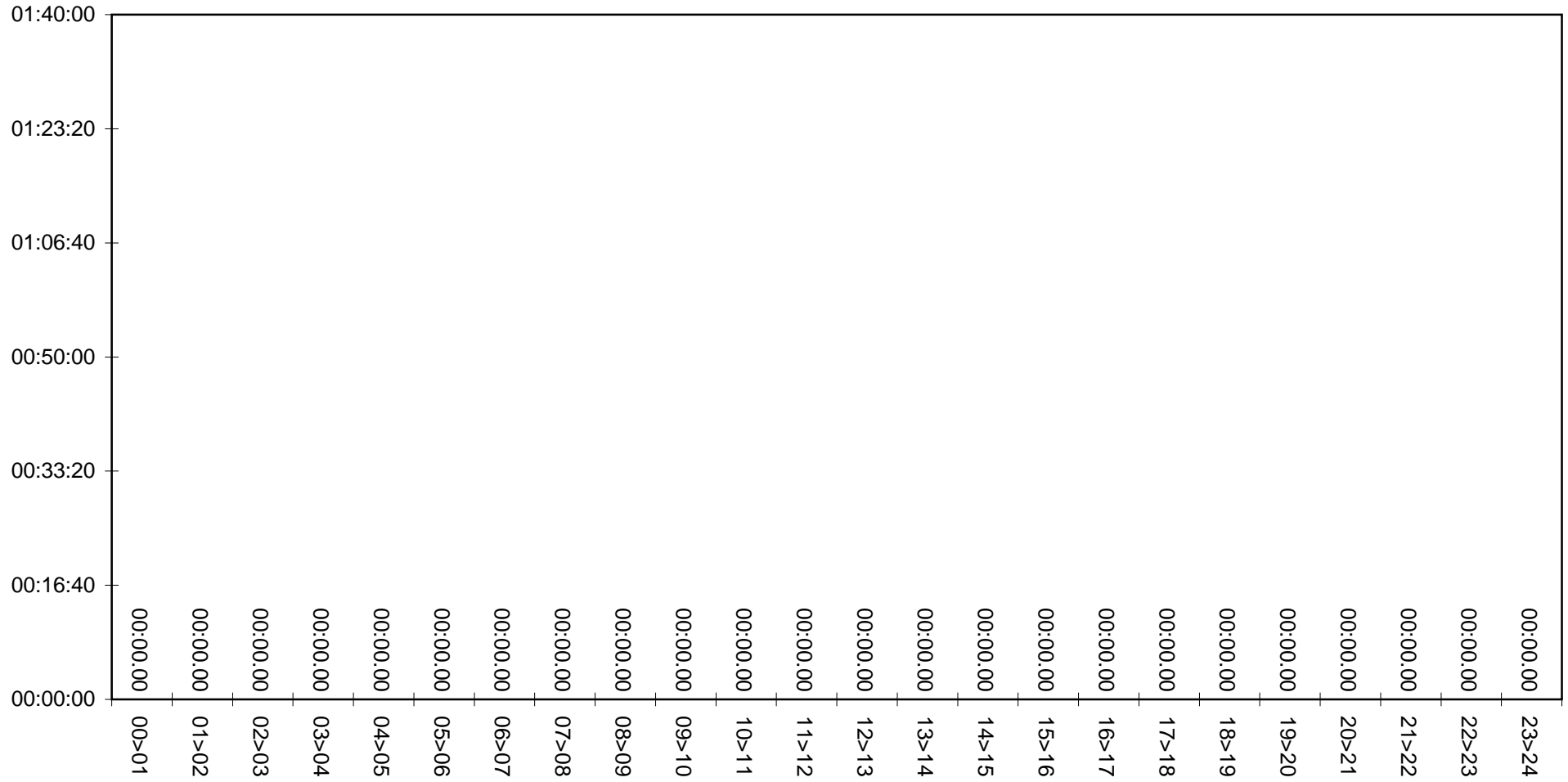
Drifttid døgn : 00t 05m 50s
Totaltid : 161t 55m



t:m.s

Sejerslev Vandværk
10-12-2008
030 HYDROF.DRIFT

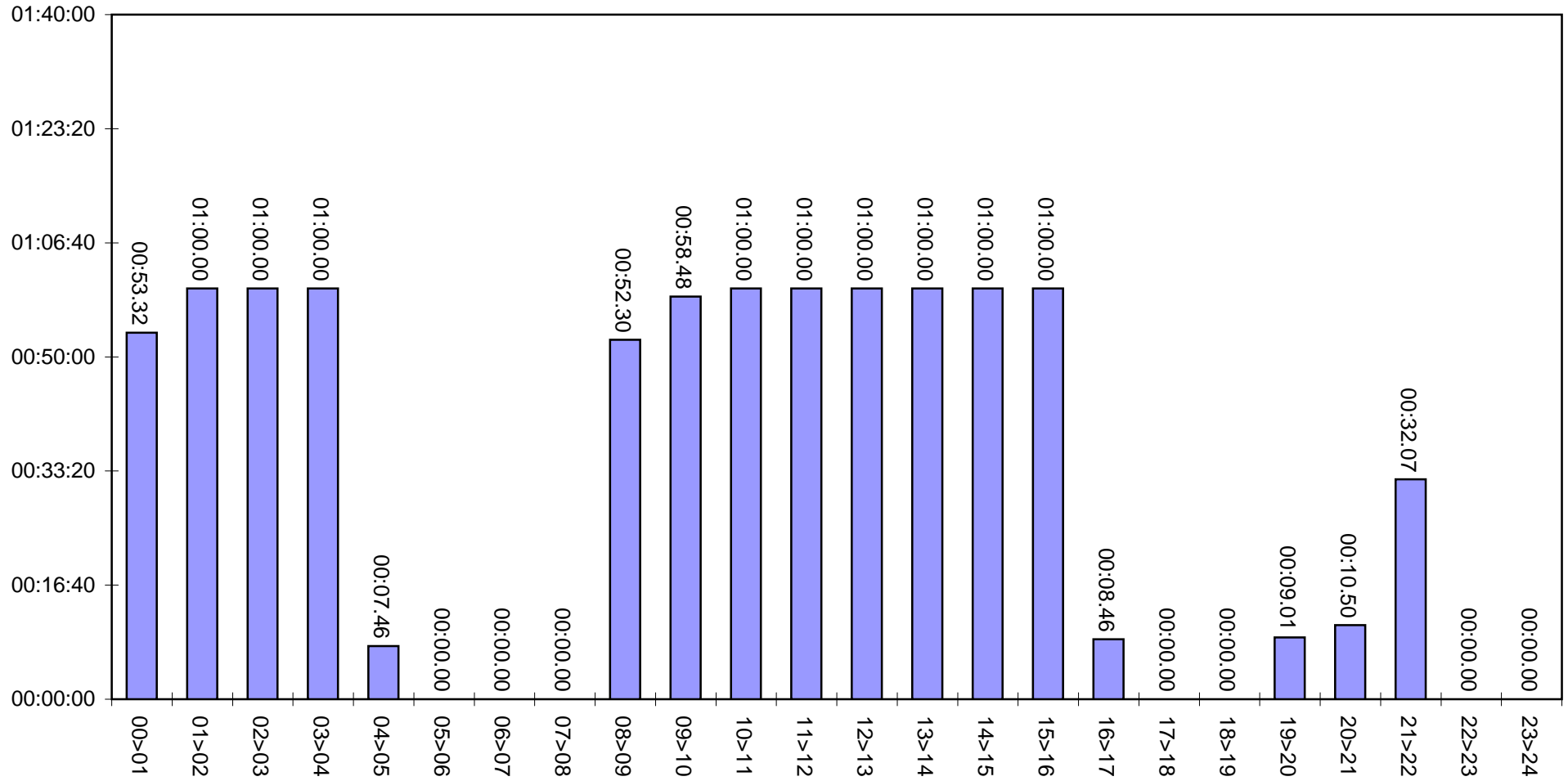
Drifttid døgn : 00t 00m 00s
Totaltid : 798t 14m



t:m:s

Sejerslev Vandværk
10-12-2008
034 RENTVAND1

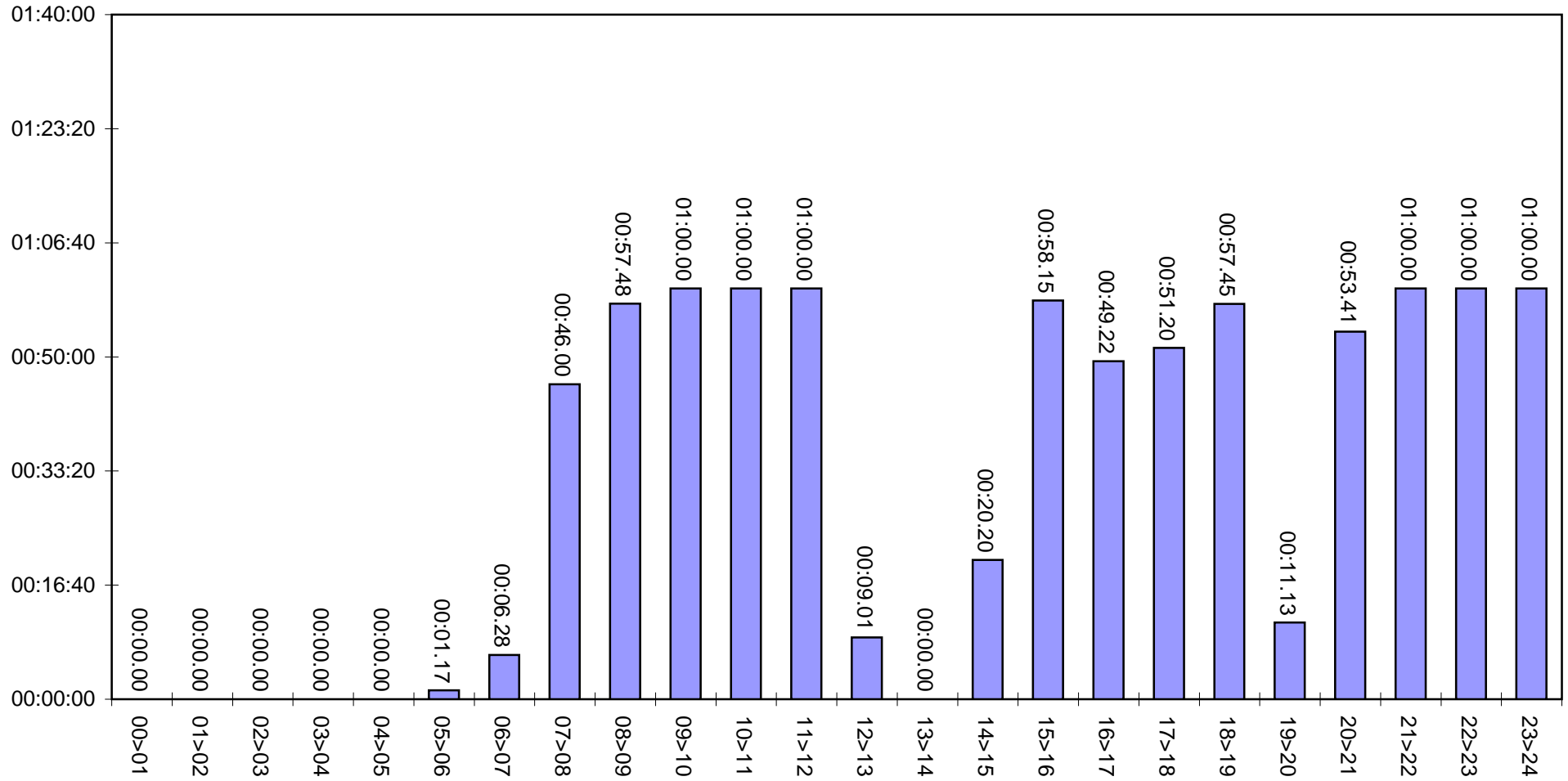
Drifttid døgn : 12t 53m 20s
Totaltid : 9920t 59m



t:m:s

Sejerslev Vandværk
10-12-2008
035 RENTVAND2

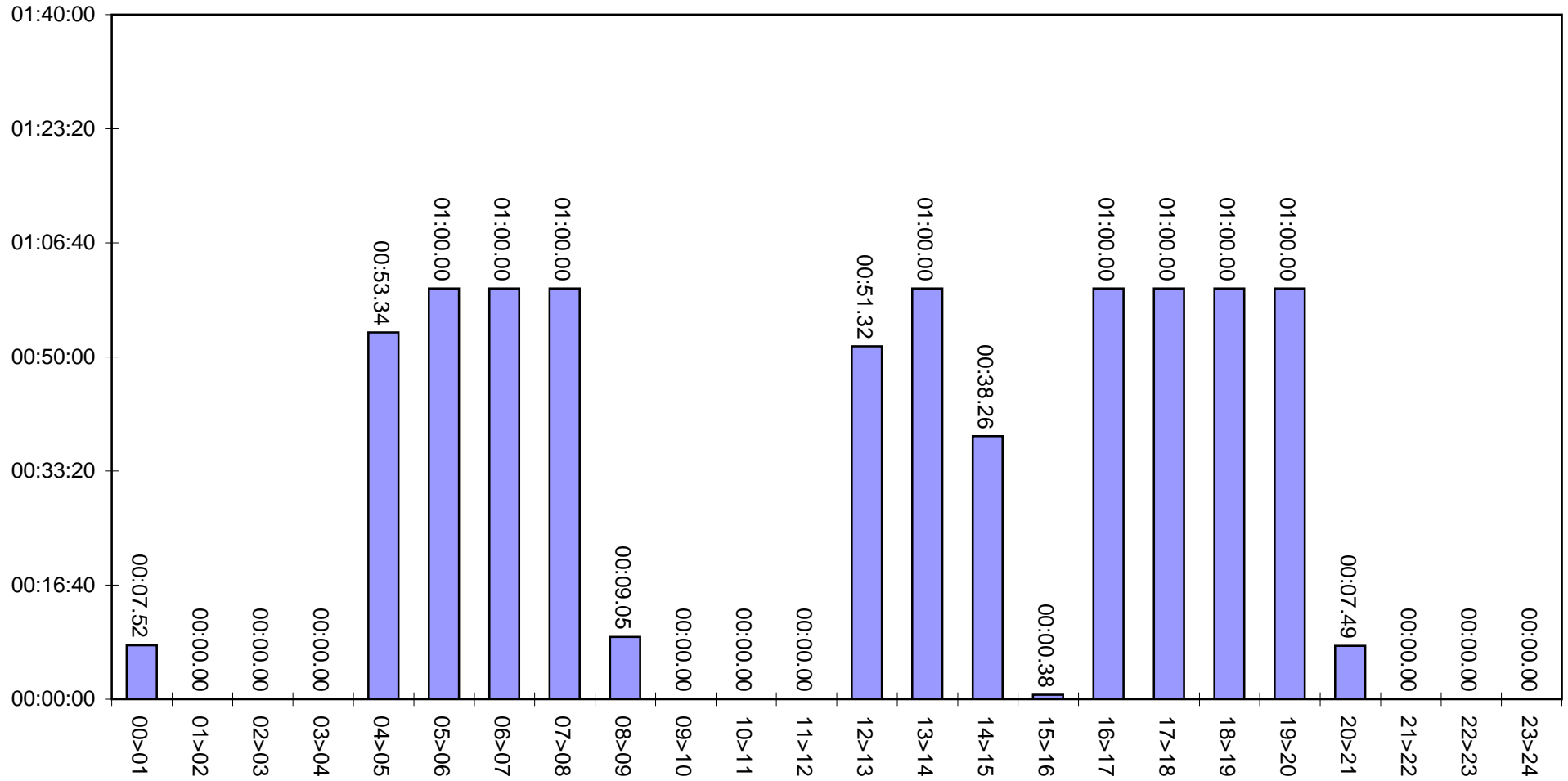
Drifttid døgn : 13t 02m 30s
Totaltid : 23169t 51m



t:m:s

Sejerslev Vandværk
10-12-2008
036 RENTVAND3

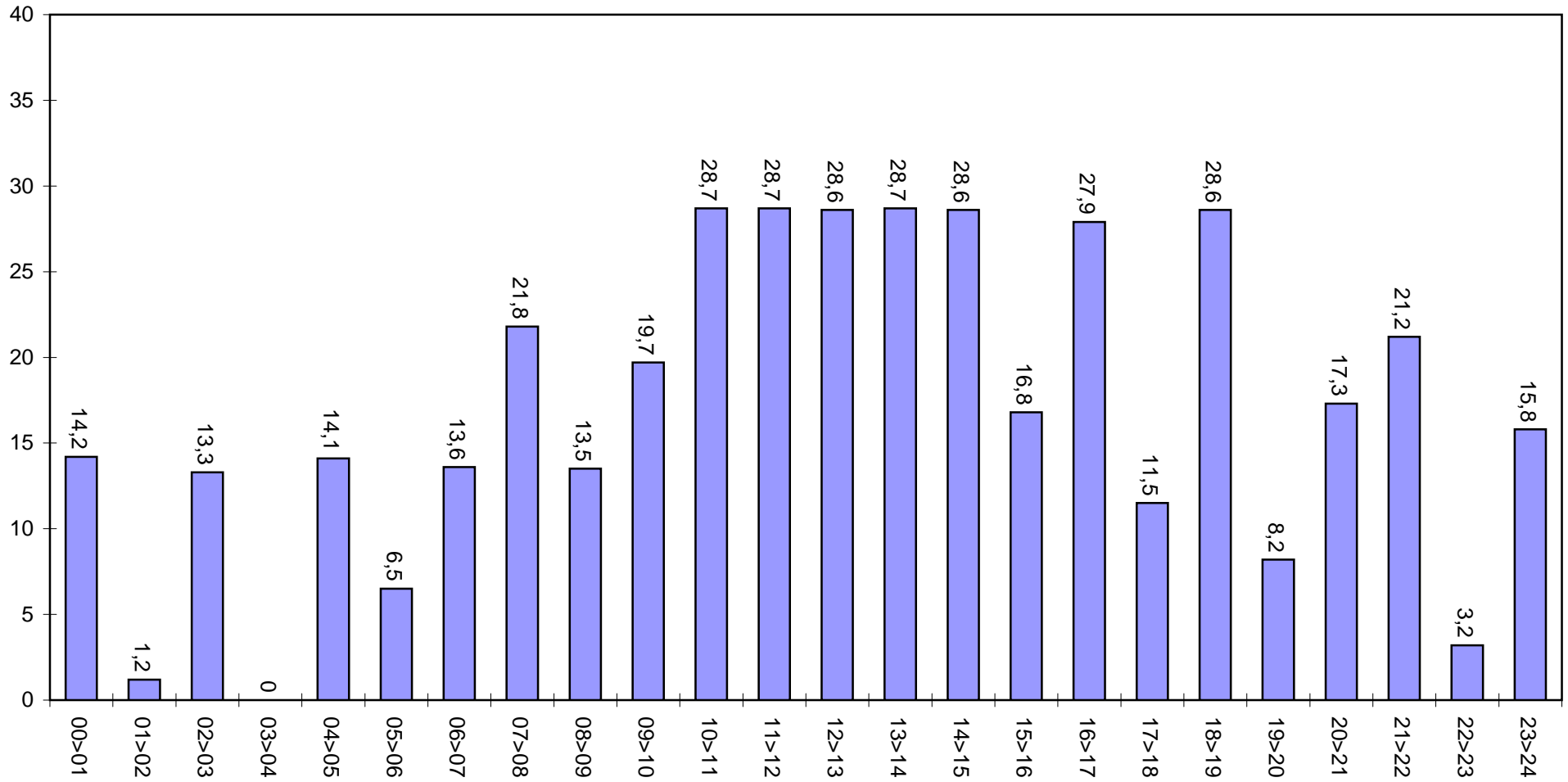
Drifttid døgn : 10t 48m 56s
Totaltid : 23152t 14m



m3/h

Sejerslev Vandværk
10-12-2008
037 RÅVANDSFLOW

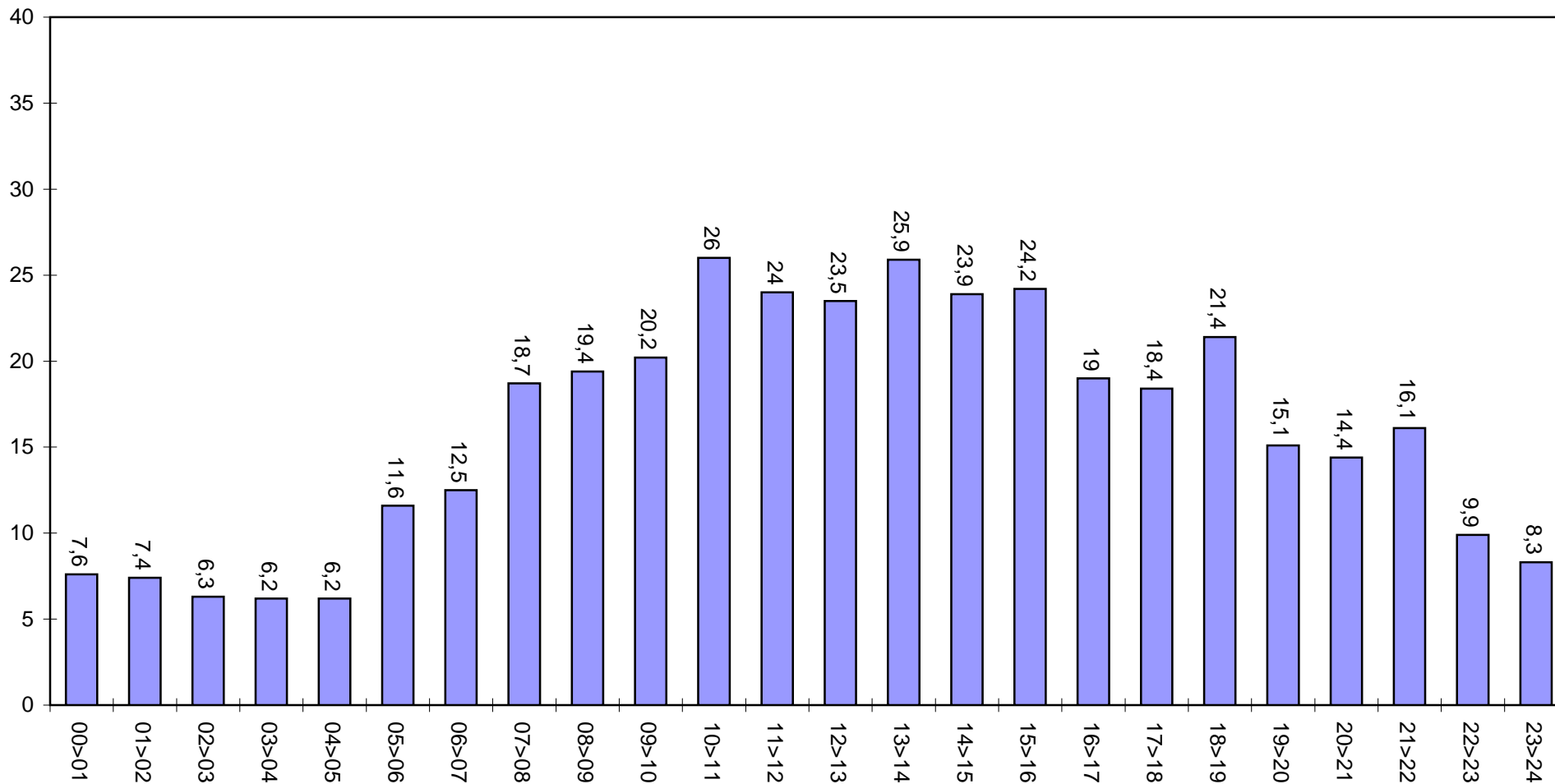
Døgn gennemsnit : 17,1 m3/h
Maximum : 39,9 m3/h Kl. 01:56
Minimum : 0 m3/h Kl. 00:30



m3/h

Sejerslev Vandværk
10-12-2008
038 NETFLOW

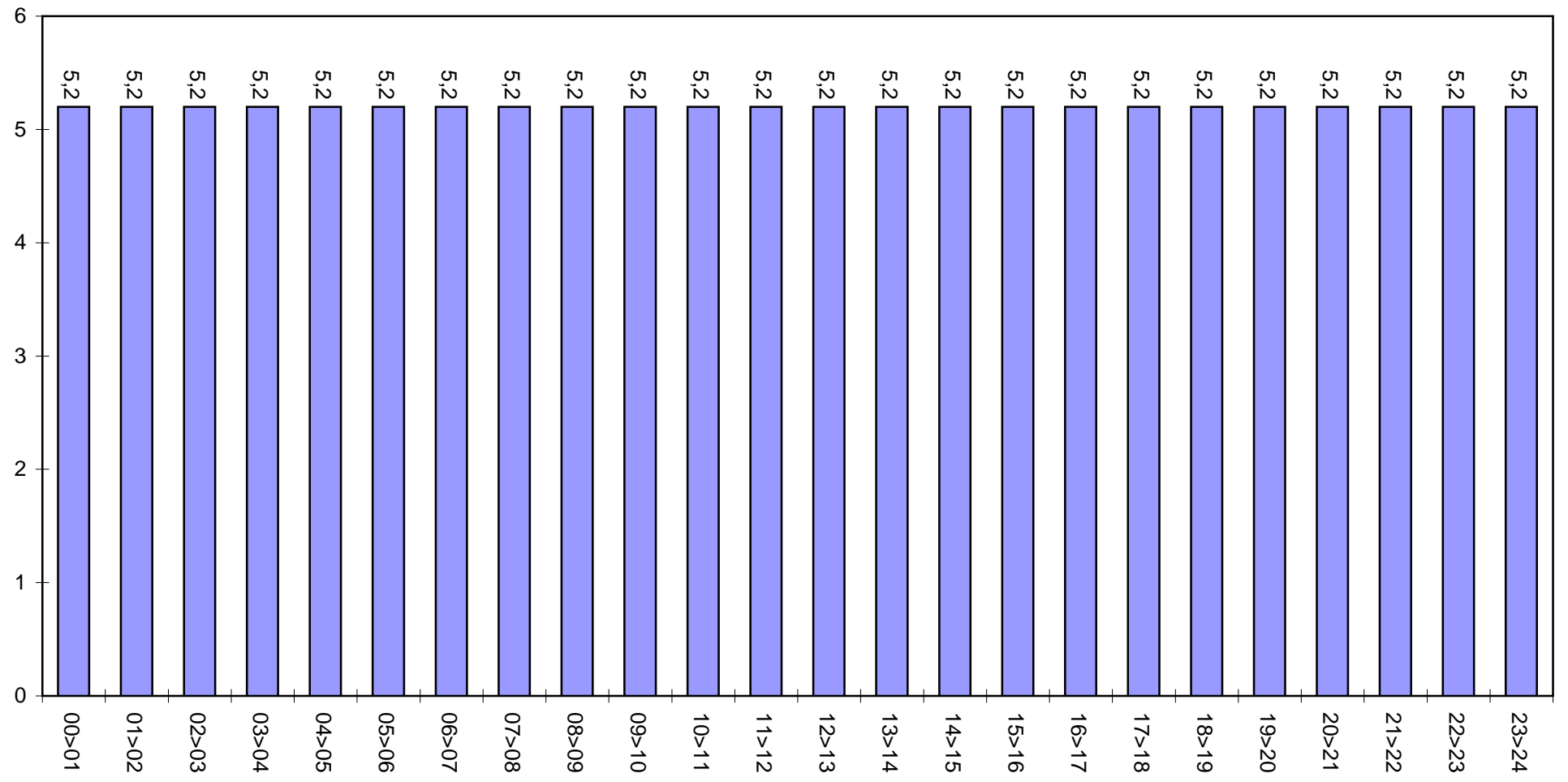
Døgn gennemsnit : 16,1 m3/h
Maximum : 33,5 m3/h Kl. 12:40
Minimum : 4,5 m3/h Kl. 02:49



bar

**Sejerslev Vandværk
10-12-2008
039 NETTRYK**

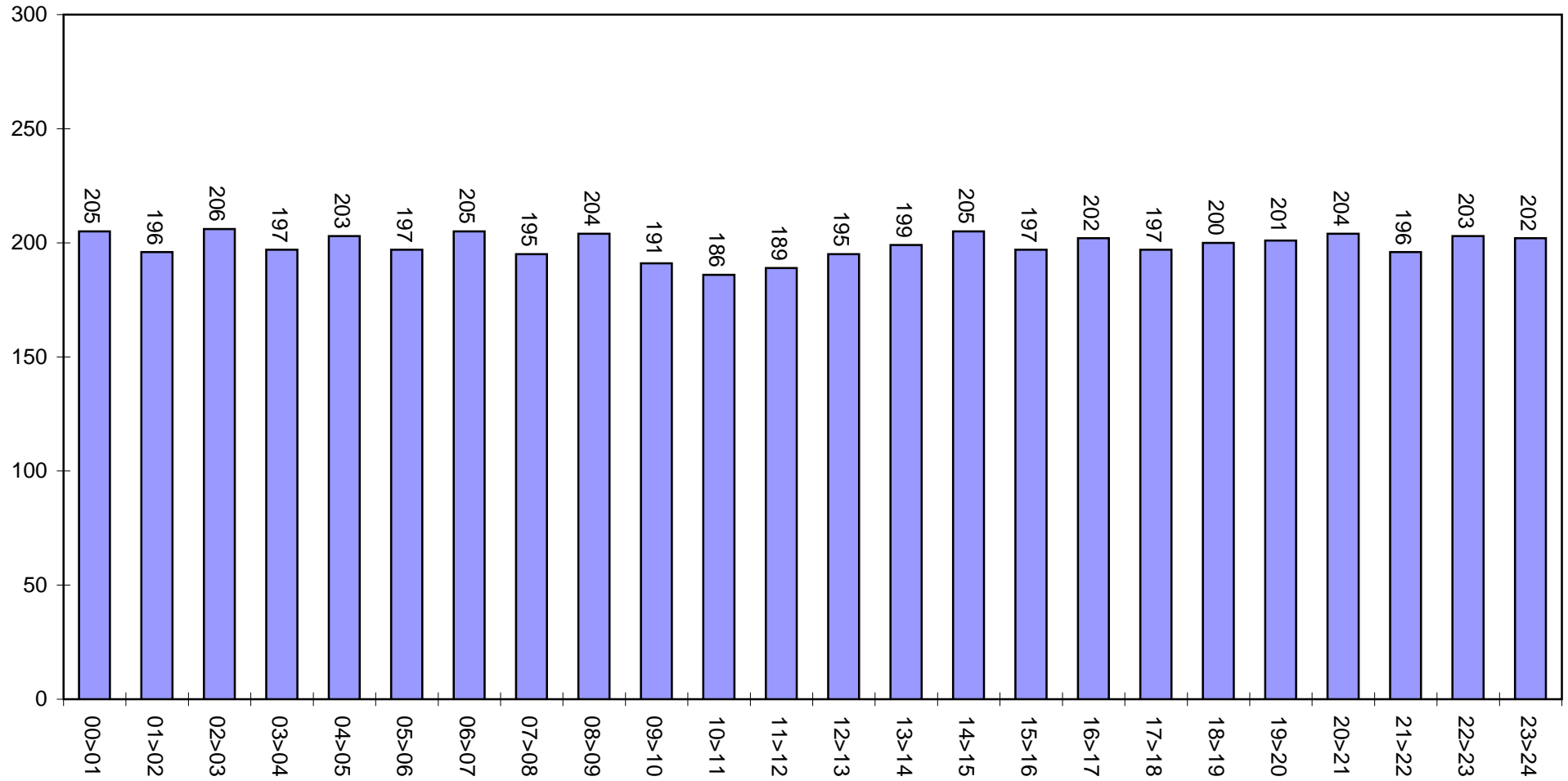
Døgn gennemsnit : 5,2 bar
Maximum : 5,3 bar Kl. 06:05
Minimum : 5 bar Kl. 07:03



Sejerslev Vandværk
10-12-2008
040 NIVEAU

Døgn gennemsnit : 199 cm
Maximum : 217 cm Kl. 00:29
Minimum : 184 cm Kl. 09:46

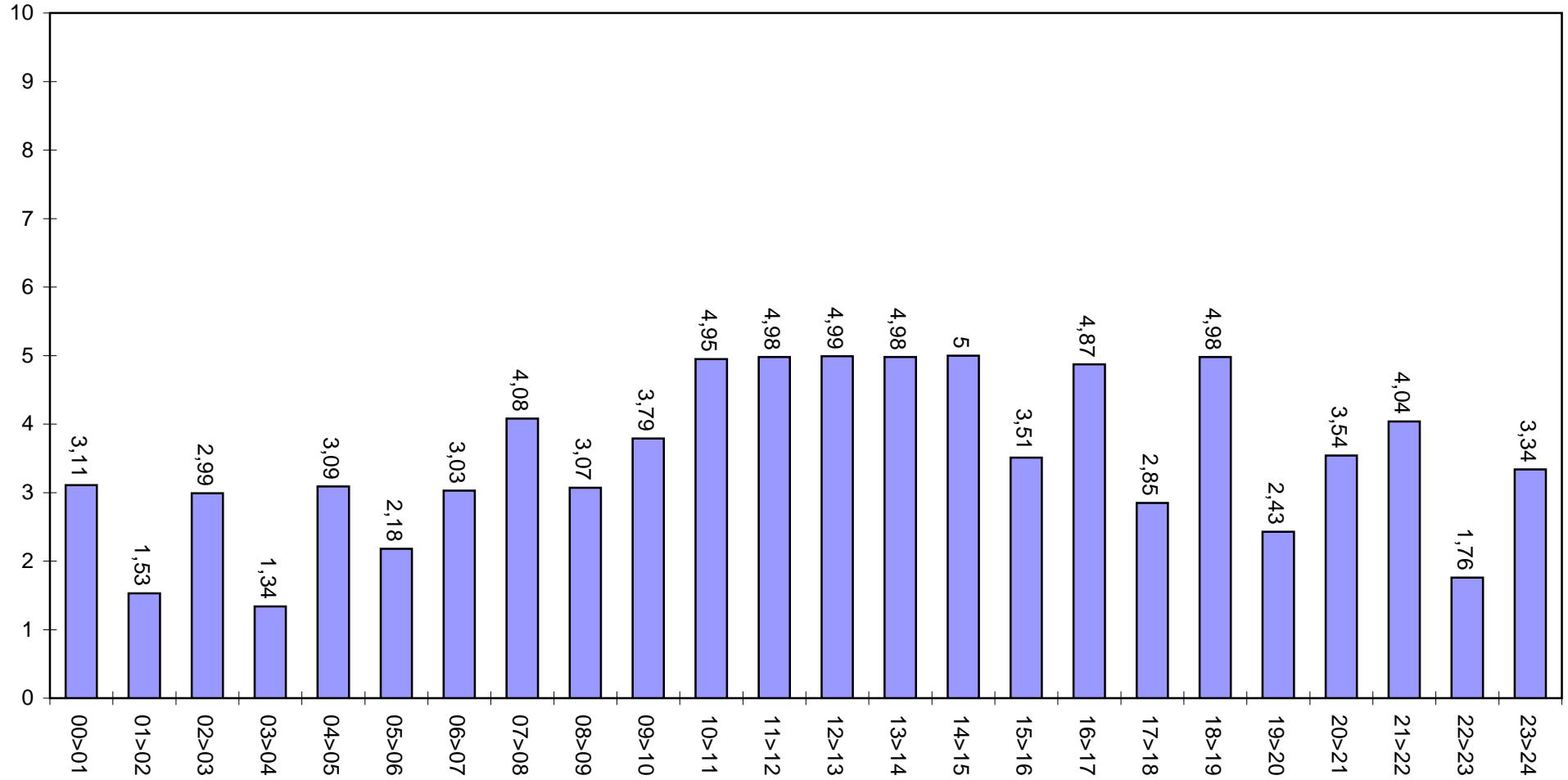
cm



Sejerslev Vandværk
10-12-2008
041 VANDSPEJL1

Døgn gennemsnit : 3,52 m
Maximum : 5,02 m Kl. 11:48
Minimum : 1,34 m Kl. 00:45

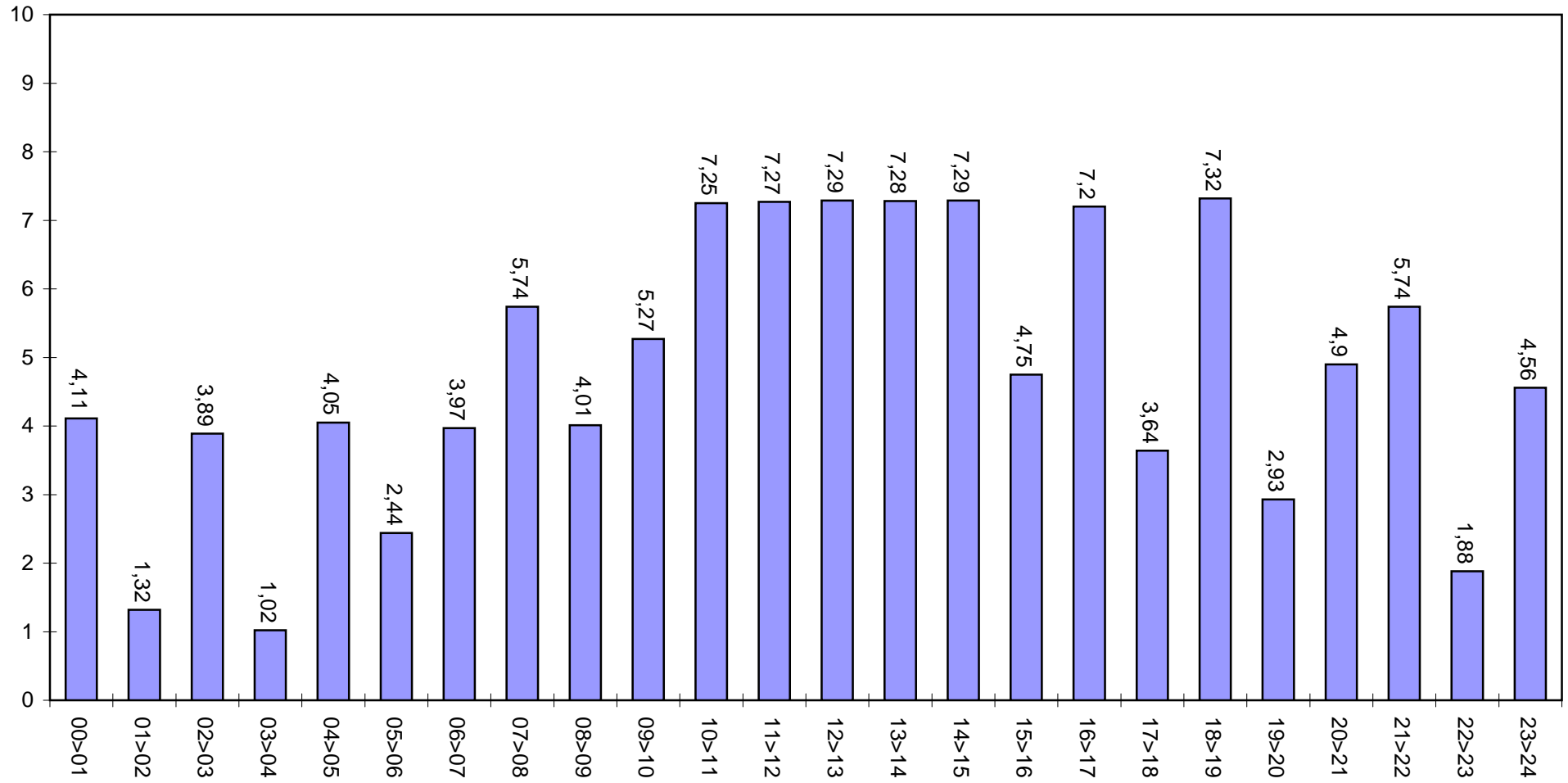
m



Sejerslev Vandværk
10-12-2008
042 VANDSPEJL2

Døgn gennemsnit : 4,8 m
Maximum : 7,42 m Kl. 13:11
Minimum : 0,99 m Kl. 01:51

m



Tæller Datalog for
Sejerslev Vandværk
10-12-2008

013: EL:	kWh
00>24	190
TOTAL	469068
00>01	5
01>02	3
02>03	5
03>04	2
04>05	5
05>06	5
06>07	6
07>08	10
08>09	8
09>10	10
10>11	13
11>12	11
12>13	12
13>14	12
14>15	12
15>16	10
16>17	10
17>18	8
18>19	11
19>20	6
20>21	7
21>22	9
22>23	4
23>24	6

Tæller Datalog for
Sejerslev Vandværk
10-12-2008

014: RÅVAND:	m3
00>24	412
TOTAL	570827
00>01	14
01>02	1
02>03	14
03>04	0
04>05	14
05>06	6
06>07	14
07>08	22
08>09	13
09>10	20
10>11	29
11>12	28
12>13	29
13>14	29
14>15	28
15>16	17
16>17	28
17>18	12
18>19	28
19>20	8
20>21	18
21>22	21
22>23	3
23>24	16

Tæller Datalog for
Sejerslev Vandværk
10-12-2008

015: NET:	m3
00>24	387
TOTAL	548419
00>01	7
01>02	8
02>03	6
03>04	6
04>05	7
05>06	11
06>07	13
07>08	19
08>09	19
09>10	21
10>11	26
11>12	24
12>13	23
13>14	26
14>15	24
15>16	24
16>17	19
17>18	19
18>19	21
19>20	15
20>21	15
21>22	16
22>23	10
23>24	8

Tæller Datalog for
Sejerslev Vandværk
10-12-2008

016: EJERSLEV:	m3
00>24	24,2
TOTAL	46776
00>01	0,6
01>02	0,5
02>03	0,5
03>04	0,4
04>05	0,6
05>06	0,9
06>07	1,1
07>08	1,2
08>09	1,6
09>10	1,1
10>11	1
11>12	1,1
12>13	1
13>14	1
14>15	0,9
15>16	1,3
16>17	1,4
17>18	1,6
18>19	1,4
19>20	1,4
20>21	1
21>22	1,1
22>23	0,8
23>24	0,7

Tæller Datalog for
Sejerslev Vandværk
10-12-2008

401: Forbrug pr m3:	kWh/m3
00>24	0,49
TOTAL	0,86
00>01	0,71
01>02	0,38
02>03	0,83
03>04	0,33
04>05	0,71
05>06	0,45
06>07	0,46
07>08	0,53
08>09	0,42
09>10	0,48
10>11	0,50
11>12	0,46
12>13	0,52
13>14	0,46
14>15	0,50
15>16	0,42
16>17	0,53
17>18	0,42
18>19	0,52
19>20	0,40
20>21	0,47
21>22	0,56
22>23	0,40
23>24	0,75

Digital Datalog for
Sejerslev Vandværk
10-12-2008

021: RÅVAND1:	t:m:s	21942t 32m	00/00 -00
00>24	14t 21m 21s		
TOTAL	21942t 08m		
00>01	00:29.04		
01>02	00:03.20		
02>03	00:27.11		
03>04	00:00.00		
04>05	00:29.23		
05>06	00:14.23		
06>07	00:28.00		
07>08	00:46.27		
08>09	00:28.16		
09>10	00:40.59		
10>11	01:00.00		
11>12	01:00.00		
12>13	01:00.00		
13>14	01:00.00		
14>15	01:00.00		
15>16	00:35.01		
16>17	00:57.52		
17>18	00:24.38		
18>19	01:00.00		
19>20	00:17.06		
20>21	00:35.39		
21>22	00:45.06		
22>23	00:05.58		
23>24	00:32.58		

Digital Datalog for
Sejerslev Vandværk
10-12-2008

022: RÅVAND2:	t:m.s	21930t 57m	00/00 -00
00>24	14t 20m 50s		
TOTAL	21930t 33m		
00>01	00:29.06		
01>02	00:03.15		
02>03	00:27.13		
03>04	00:00.00		
04>05	00:29.20		
05>06	00:14.18		
06>07	00:28.02		
07>08	00:46.23		
08>09	00:28.13		
09>10	00:40.56		
10>11	01:00.00		
11>12	01:00.00		
12>13	01:00.00		
13>14	01:00.00		
14>15	01:00.00		
15>16	00:34.58		
16>17	00:57.53		
17>18	00:24.33		
18>19	01:00.00		
19>20	00:17.03		
20>21	00:35.41		
21>22	00:45.01		
22>23	00:06.00		
23>24	00:32.55		

Digital Datalog for
Sejerslev Vandværk
10-12-2008

025: FILTERVENTIL1:	t:m.s	219t 26m	00/00 -00
00>24	00t 15m 01s		
TOTAL	219t 26m		
00>01	00:00.00		
01>02	00:00.00		
02>03	00:00.00		
03>04	00:00.00		
04>05	00:00.00		
05>06	00:00.00		
06>07	00:00.00		
07>08	00:00.00		
08>09	00:00.00		
09>10	00:15.01		
10>11	00:00.00		
11>12	00:00.00		
12>13	00:00.00		
13>14	00:00.00		
14>15	00:00.00		
15>16	00:00.00		
16>17	00:00.00		
17>18	00:00.00		
18>19	00:00.00		
19>20	00:00.00		
20>21	00:00.00		
21>22	00:00.00		
22>23	00:00.00		
23>24	00:00.00		

Digital Datalog for
Sejerslev Vandværk
10-12-2008

026: FILTERVENTIL2:	t:m.s	220t 34m	00/00 -00
00>24	00t 00m 00s		
TOTAL	220t 18m		
00>01	00:00.00		
01>02	00:00.00		
02>03	00:00.00		
03>04	00:00.00		
04>05	00:00.00		
05>06	00:00.00		
06>07	00:00.00		
07>08	00:00.00		
08>09	00:00.00		
09>10	00:00.00		
10>11	00:00.00		
11>12	00:00.00		
12>13	00:00.00		
13>14	00:00.00		
14>15	00:00.00		
15>16	00:00.00		
16>17	00:00.00		
17>18	00:00.00		
18>19	00:00.00		
19>20	00:00.00		
20>21	00:00.00		
21>22	00:00.00		
22>23	00:00.00		
23>24	00:00.00		

Digital Datalog for
Sejerslev Vandværk
10-12-2008

027: SKYLLEBLÆSER:	t:m.s	162t 16m	00/00 -00
00>24	00t 05m 01s		
TOTAL	162t 10m		
00>01	00:00.00		
01>02	00:00.00		
02>03	00:00.00		
03>04	00:00.00		
04>05	00:00.00		
05>06	00:00.00		
06>07	00:00.00		
07>08	00:00.00		
08>09	00:00.00		
09>10	00:05.01		
10>11	00:00.00		
11>12	00:00.00		
12>13	00:00.00		
13>14	00:00.00		
14>15	00:00.00		
15>16	00:00.00		
16>17	00:00.00		
17>18	00:00.00		
18>19	00:00.00		
19>20	00:00.00		
20>21	00:00.00		
21>22	00:00.00		
22>23	00:00.00		
23>24	00:00.00		

Digital Datalog for
Sejerslev Vandværk
10-12-2008

028: SKYLLEPUMPE:	t:m.s	161t 55m	00/00 -00
00>24	00t 05m 50s		
TOTAL	161t 49m		
00>01	00:00.00		
01>02	00:00.00		
02>03	00:00.00		
03>04	00:00.00		
04>05	00:00.00		
05>06	00:00.00		
06>07	00:00.00		
07>08	00:00.00		
08>09	00:00.00		
09>10	00:05.50		
10>11	00:00.00		
11>12	00:00.00		
12>13	00:00.00		
13>14	00:00.00		
14>15	00:00.00		
15>16	00:00.00		
16>17	00:00.00		
17>18	00:00.00		
18>19	00:00.00		
19>20	00:00.00		
20>21	00:00.00		
21>22	00:00.00		
22>23	00:00.00		
23>24	00:00.00		

Digital Datalog for
Sejerslev Vandværk
10-12-2008

030: HYDROF.DRIFT:	t:m.s	798t 14m	00/00 -00
00>24	00t 00m 00s		
TOTAL	798t 14m		
00>01	00:00.00		
01>02	00:00.00		
02>03	00:00.00		
03>04	00:00.00		
04>05	00:00.00		
05>06	00:00.00		
06>07	00:00.00		
07>08	00:00.00		
08>09	00:00.00		
09>10	00:00.00		
10>11	00:00.00		
11>12	00:00.00		
12>13	00:00.00		
13>14	00:00.00		
14>15	00:00.00		
15>16	00:00.00		
16>17	00:00.00		
17>18	00:00.00		
18>19	00:00.00		
19>20	00:00.00		
20>21	00:00.00		
21>22	00:00.00		
22>23	00:00.00		
23>24	00:00.00		

Digital Datalog for
Sejerslev Vandværk
10-12-2008

034: RENTVAND1:	t:m.s	9920t 59m	00/00 -00
00>24	12t 53m 20s		
TOTAL	9920t 59m		
00>01	00:53.32		
01>02	01:00.00		
02>03	01:00.00		
03>04	01:00.00		
04>05	00:07.46		
05>06	00:00.00		
06>07	00:00.00		
07>08	00:00.00		
08>09	00:52.30		
09>10	00:58.48		
10>11	01:00.00		
11>12	01:00.00		
12>13	01:00.00		
13>14	01:00.00		
14>15	01:00.00		
15>16	01:00.00		
16>17	00:08.46		
17>18	00:00.00		
18>19	00:00.00		
19>20	00:09.01		
20>21	00:10.50		
21>22	00:32.07		
22>23	00:00.00		
23>24	00:00.00		

Digital Datalog for
Sejerslev Vandværk
10-12-2008

035: RENTVAND2:	t:m.s	23169t 51m	00/00 -00
00>24	13t 02m 30s		
TOTAL	23169t 44m		
00>01	00:00.00		
01>02	00:00.00		
02>03	00:00.00		
03>04	00:00.00		
04>05	00:00.00		
05>06	00:01.17		
06>07	00:06.28		
07>08	00:46.00		
08>09	00:57.48		
09>10	01:00.00		
10>11	01:00.00		
11>12	01:00.00		
12>13	00:09.01		
13>14	00:00.00		
14>15	00:20.20		
15>16	00:58.15		
16>17	00:49.22		
17>18	00:51.20		
18>19	00:57.45		
19>20	00:11.13		
20>21	00:53.41		
21>22	01:00.00		
22>23	01:00.00		
23>24	01:00.00		

Digital Datalog for
Sejerslev Vandværk
10-12-2008

036: RENTVAND3:	t:m.s	23152t 14m	00/00 -00
00>24	10t 48m 56s		
TOTAL	23150t 30m		
00>01	00:07.52		
01>02	00:00.00		
02>03	00:00.00		
03>04	00:00.00		
04>05	00:53.34		
05>06	01:00.00		
06>07	01:00.00		
07>08	01:00.00		
08>09	00:09.05		
09>10	00:00.00		
10>11	00:00.00		
11>12	00:00.00		
12>13	00:51.32		
13>14	01:00.00		
14>15	00:38.26		
15>16	00:00.38		
16>17	01:00.00		
17>18	01:00.00		
18>19	01:00.00		
19>20	01:00.00		
20>21	00:07.49		
21>22	00:00.00		
22>23	00:00.00		
23>24	00:00.00		

Analog Datalog for
Sejerslev Vandværk
10-12-2008

037: RÅVANDSFLOW:	m3/h	
00>24	17,1	
MAX	39,9	01:56
MIN	0	00:30
00>01	14,2	
01>02	1,2	
02>03	13,3	
03>04	0	
04>05	14,1	
05>06	6,5	
06>07	13,6	
07>08	21,8	
08>09	13,5	
09>10	19,7	
10>11	28,7	
11>12	28,7	
12>13	28,6	
13>14	28,7	
14>15	28,6	
15>16	16,8	
16>17	27,9	
17>18	11,5	
18>19	28,6	
19>20	8,2	
20>21	17,3	
21>22	21,2	
22>23	3,2	
23>24	15,8	

Analog Datalog for
Sejerslev Vandværk
10-12-2008

038: NETFLOW:	m3/h
00>24	16,1
MAX	33,5 12:40
MIN	4,5 02:49
00>01	7,6
01>02	7,4
02>03	6,3
03>04	6,2
04>05	6,2
05>06	11,6
06>07	12,5
07>08	18,7
08>09	19,4
09>10	20,2
10>11	26
11>12	24
12>13	23,5
13>14	25,9
14>15	23,9
15>16	24,2
16>17	19
17>18	18,4
18>19	21,4
19>20	15,1
20>21	14,4
21>22	16,1
22>23	9,9
23>24	8,3

Analog Datalog for
Sejerslev Vandværk
10-12-2008

039: NETTRYK:	bar	
00>24	5,2	
MAX	5,3	06:05
MIN	5	07:03
00>01	5,2	
01>02	5,2	
02>03	5,2	
03>04	5,2	
04>05	5,2	
05>06	5,2	
06>07	5,2	
07>08	5,2	
08>09	5,2	
09>10	5,2	
10>11	5,2	
11>12	5,2	
12>13	5,2	
13>14	5,2	
14>15	5,2	
15>16	5,2	
16>17	5,2	
17>18	5,2	
18>19	5,2	
19>20	5,2	
20>21	5,2	
21>22	5,2	
22>23	5,2	
23>24	5,2	

Analog Datalog for
Sejerslev Vandværk
10-12-2008

040: NIVEAU:	cm	
00>24	199	
MAX	217	00:29
MIN	184	09:46
00>01	205	
01>02	196	
02>03	206	
03>04	197	
04>05	203	
05>06	197	
06>07	205	
07>08	195	
08>09	204	
09>10	191	
10>11	186	
11>12	189	
12>13	195	
13>14	199	
14>15	205	
15>16	197	
16>17	202	
17>18	197	
18>19	200	
19>20	201	
20>21	204	
21>22	196	
22>23	203	
23>24	202	

Analog Datalog for
Sejerslev Vandværk
10-12-2008

041: VANDSPEJL1:	m	
00>24	3,52	
MIN	1,34	00:45
MAX	5,02	11:48
00>01	3,11	
01>02	1,53	
02>03	2,99	
03>04	1,34	
04>05	3,09	
05>06	2,18	
06>07	3,03	
07>08	4,08	
08>09	3,07	
09>10	3,79	
10>11	4,95	
11>12	4,98	
12>13	4,99	
13>14	4,98	
14>15	5	
15>16	3,51	
16>17	4,87	
17>18	2,85	
18>19	4,98	
19>20	2,43	
20>21	3,54	
21>22	4,04	
22>23	1,76	
23>24	3,34	

Analog Datalog for			
Sejerslev Vandværk			
10-12-2008			
042: VANDSPEJL2:		m	
00>24	4,8		
MIN	0,99	01:51	
MAX	7,42	13:11	
00>01	4,11		
01>02	1,32		
02>03	3,89		
03>04	1,02		
04>05	4,05		
05>06	2,44		
06>07	3,97		
07>08	5,74		
08>09	4,01		
09>10	5,27		
10>11	7,25		
11>12	7,27		
12>13	7,29		
13>14	7,28		
14>15	7,29		
15>16	4,75		
16>17	7,2		
17>18	3,64		
18>19	7,32		
19>20	2,93		
20>21	4,9		
21>22	5,74		
22>23	1,88		
23>24	4,56		