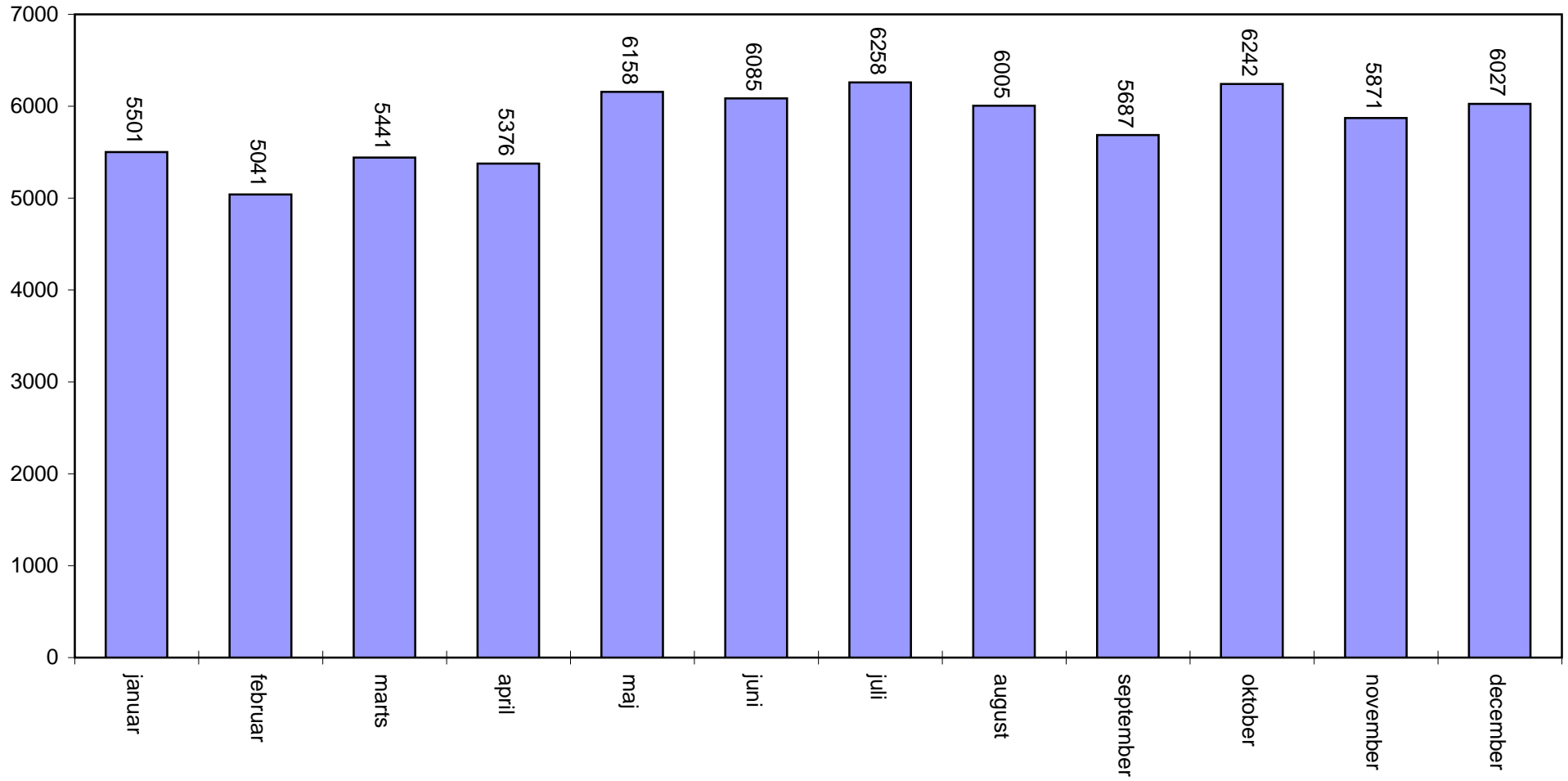


Årsrapport for				
Sejerslev Vandværk				
2008				
Tællere		År	Total	Enhed
013: EL:		69692	473131	kWh
014: RÅVAND:		148957	579564	m3
015: NET:		142476	556770	m3
016: EJERSLEV:		7797	47255	m3
401: Forbrug pr m3:		0,49	0,85	kWh/m3
Timetællere		År	Total	Enhed
021: RÅVAND1:		5188:50	22246:57	t.m.s
022: RÅVAND2:		5184:59	22235:09	t.m.s
025: FILTERVENTIL1:		57:47	223:07	t.m.s
026: FILTERVENTIL2:		58:14	224:09	t.m.s
027: SKYLLEBLÆSER:		42:21	164:51	t.m.s
028: SKYLLEPUMPE:		42:58	164:38	t.m.s
030: HYDROF.DRIFT:		131:15	798:18	t.m.s
034: RENTVAND1:		4517:32	10188:40	t.m.s
035: RENTVAND2:		4511:23	23426:10	t.m.s
036: RENTVAND3:		4500:46	23401:28	t.m.s
Måleværdi	Årgns.	Min. gns.	Maks. gns.	Enhed
037: RÅVANDSFLOW:	16,9	0,0	38,9	m3/h
038: NETFLOW:	16,1	1,7	35,0	m3/h
039: NETTRYK:	5,1	4,7	5,4	bar
040: NIVEAU:	198	181	218	cm
041: VANDSPEJL1:	3,6	1,3	5,1	m
042: VANDSPEJL2:	4,8	0,9	7,5	m

kWh

**Sejerslev Vandværk
2008
013 EL**

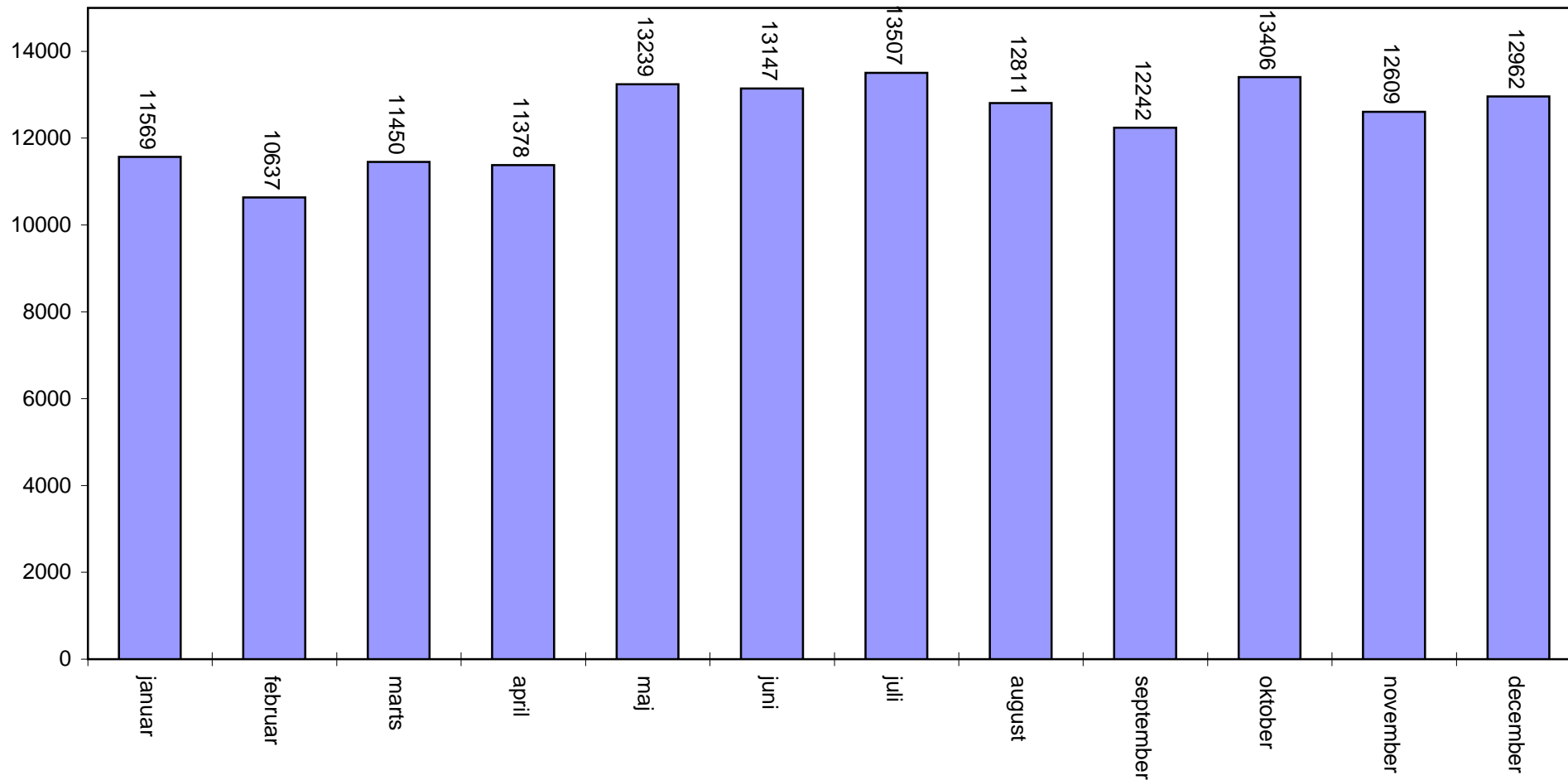
År : 69692 kWh
Total : 473131 kWh



m3

**Sejerslev Vandværk
2008
014 RÅVAND**

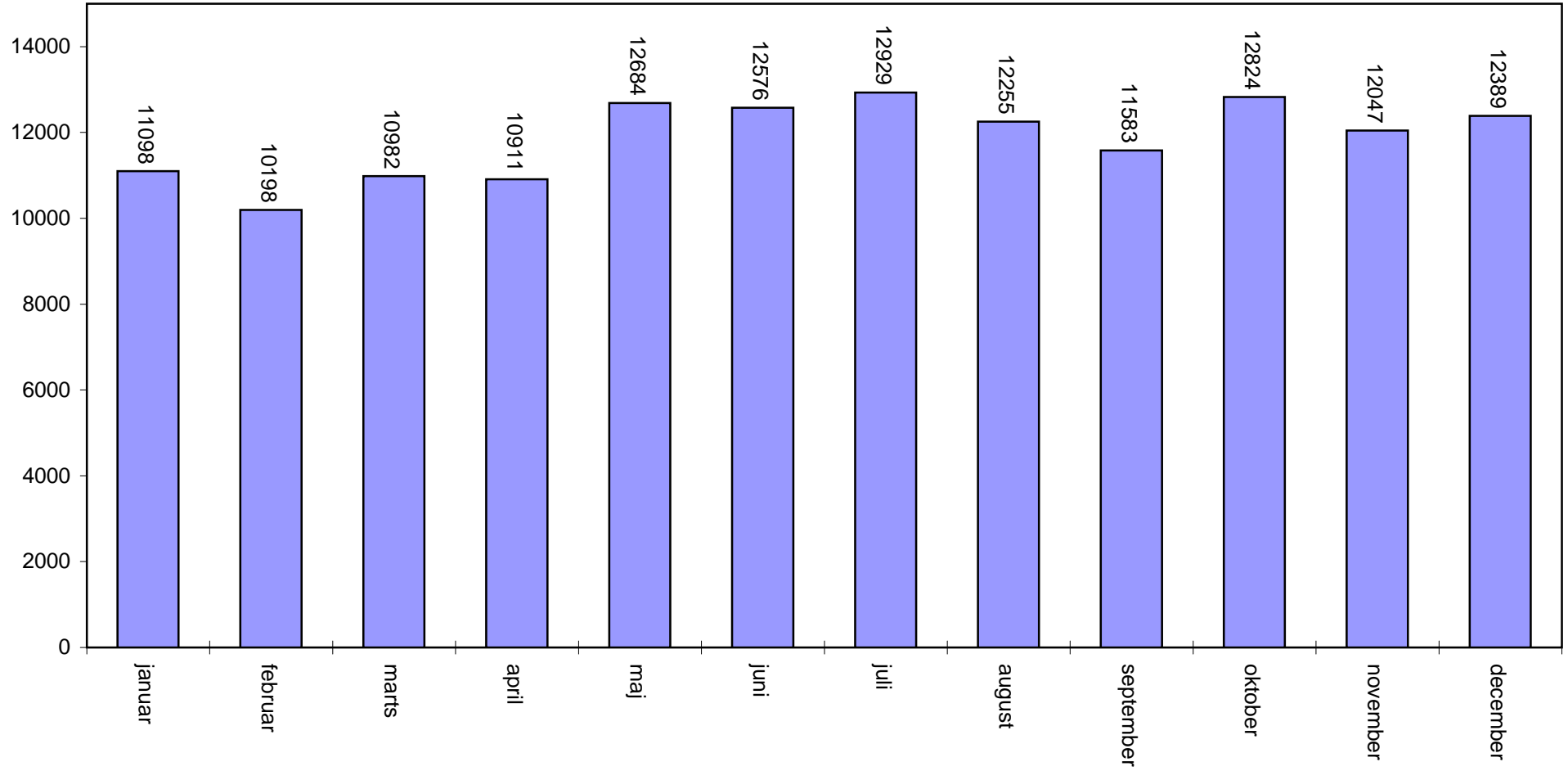
År : 148957 m3
Total : 579564 m3



m3

**Sejerslev Vandværk
2008
015 NET**

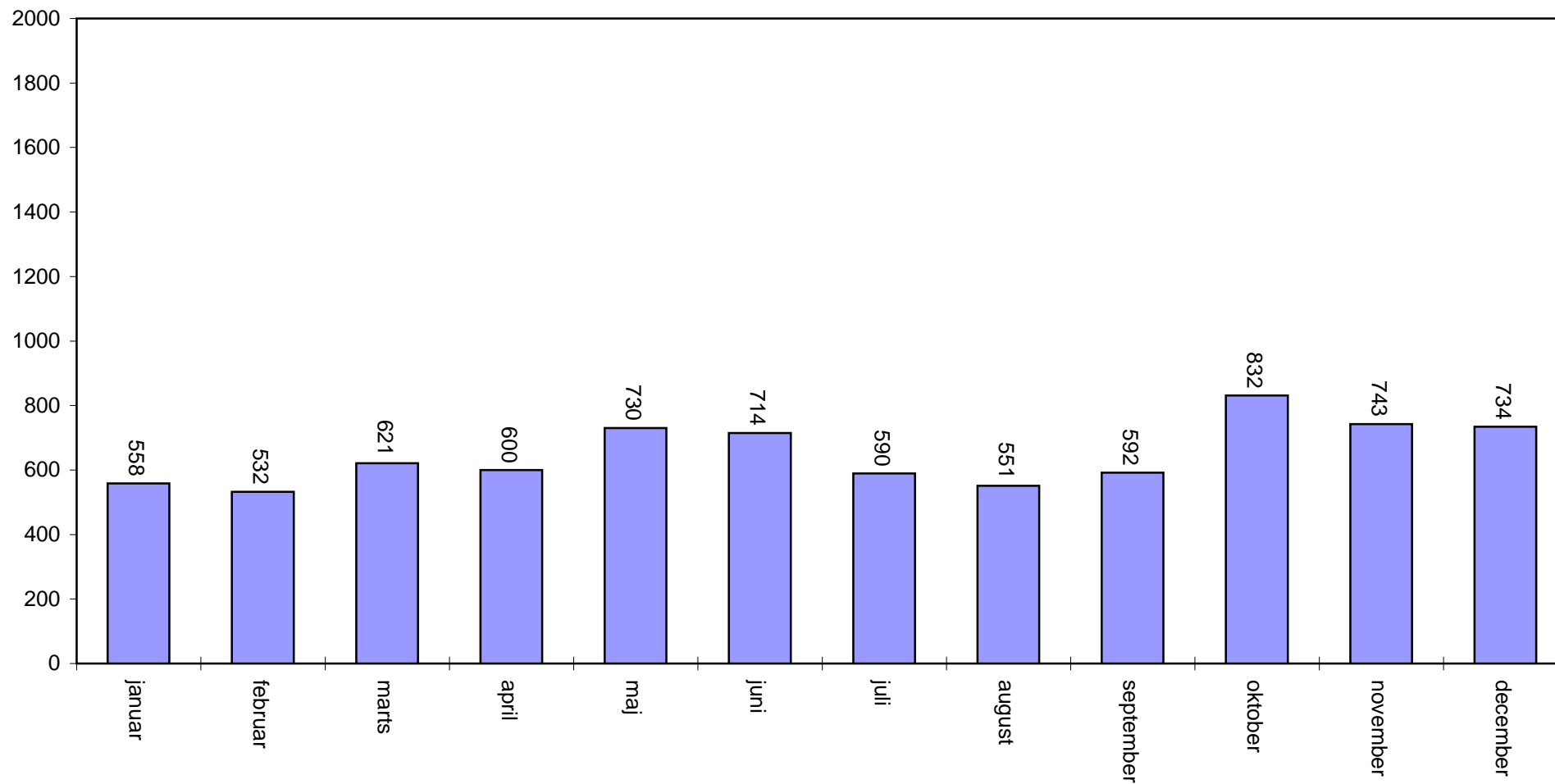
År : 142476 m3
Total : 556770 m3



m3

**Sejerslev Vandværk
2008
016 EJERSLEV**

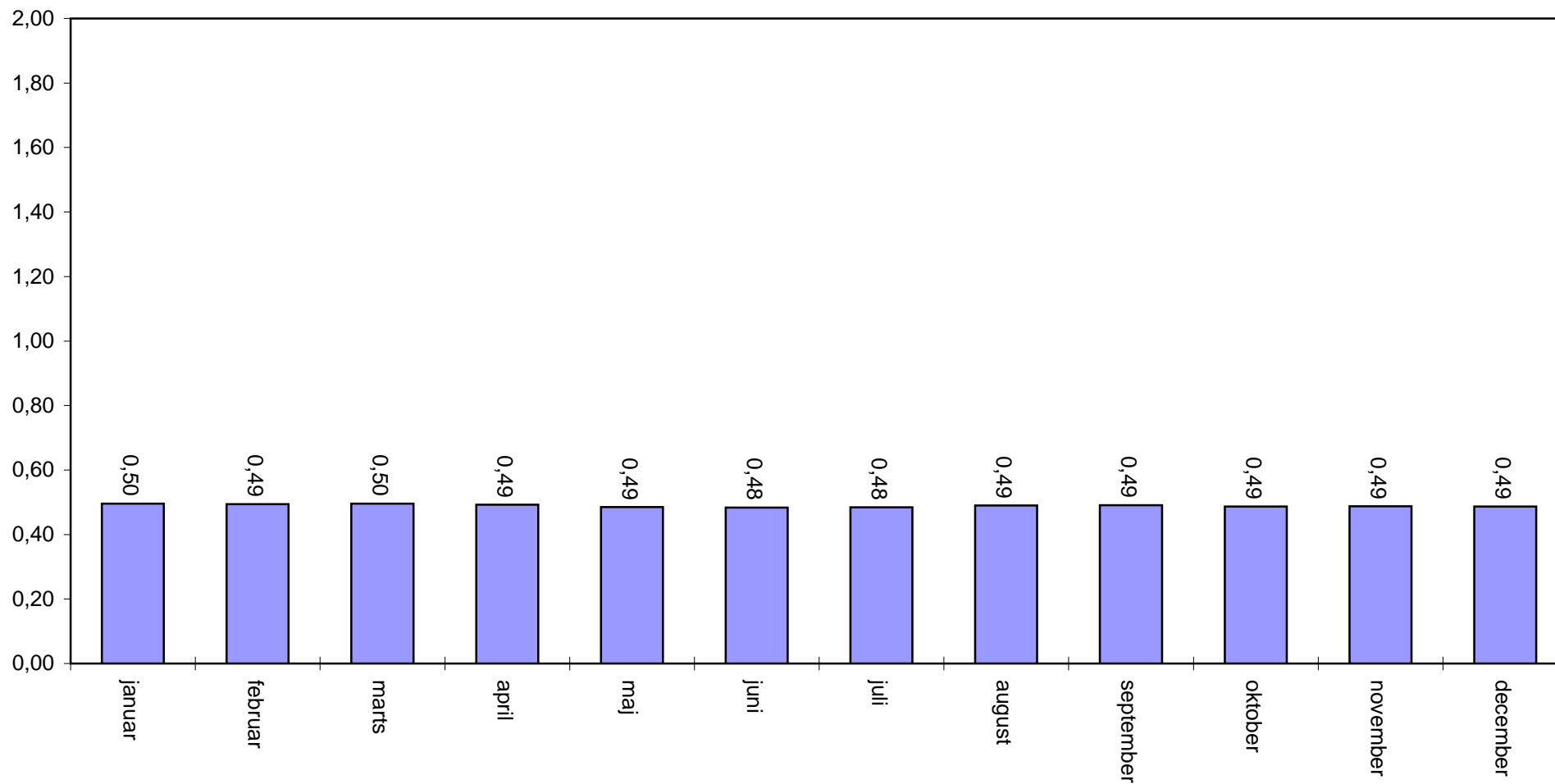
År : 7797 m3
Total : 47255 m3



kWh/m3

**Sejerslev Vandværk
2008
401 Forbrug pr m3**

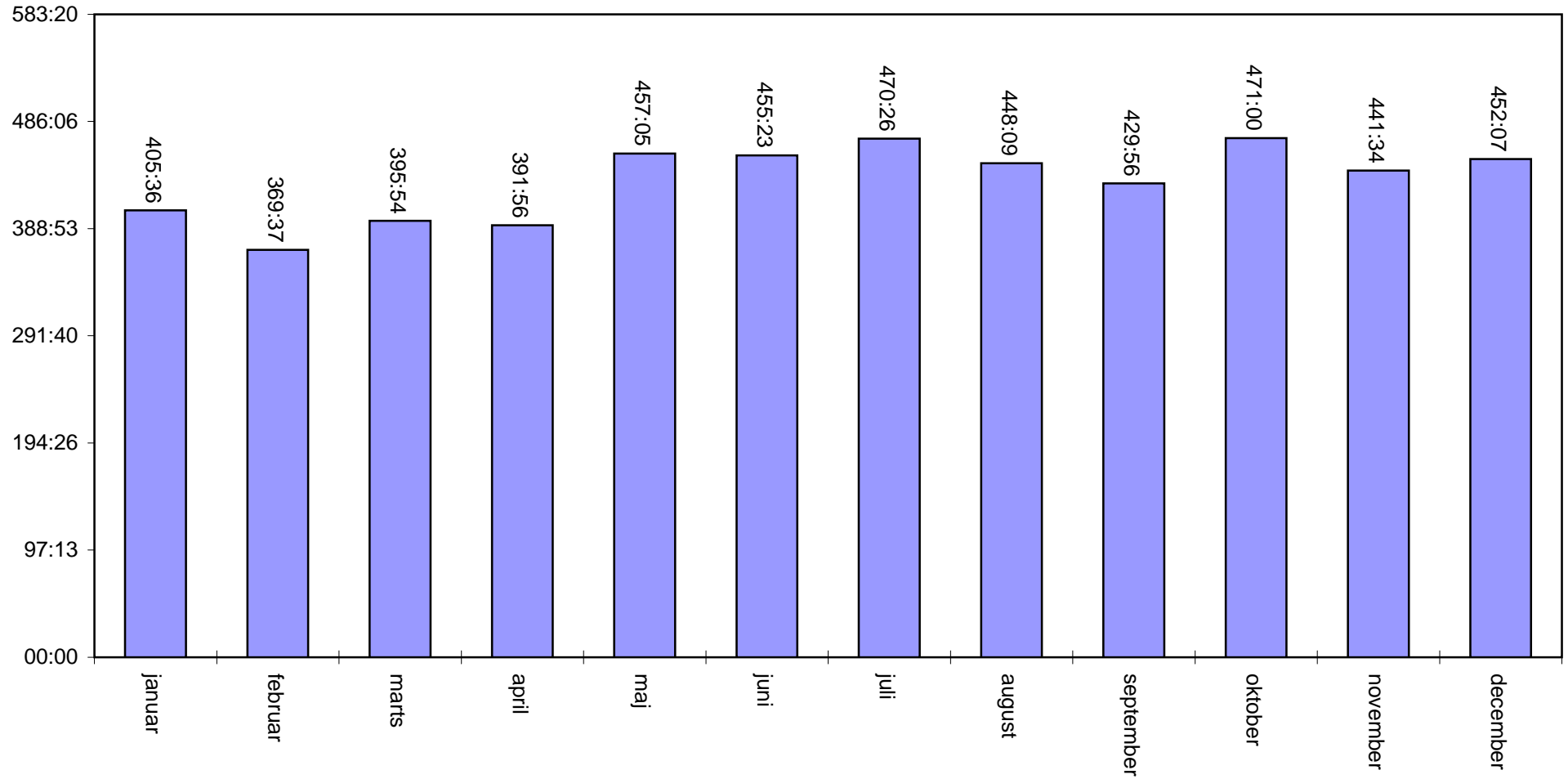
År : 0,49kWh/m3
Total : 0,85kWh/m3



t:m:s

**Sejerslev Vandværk
2008
021 RÅVAND1**

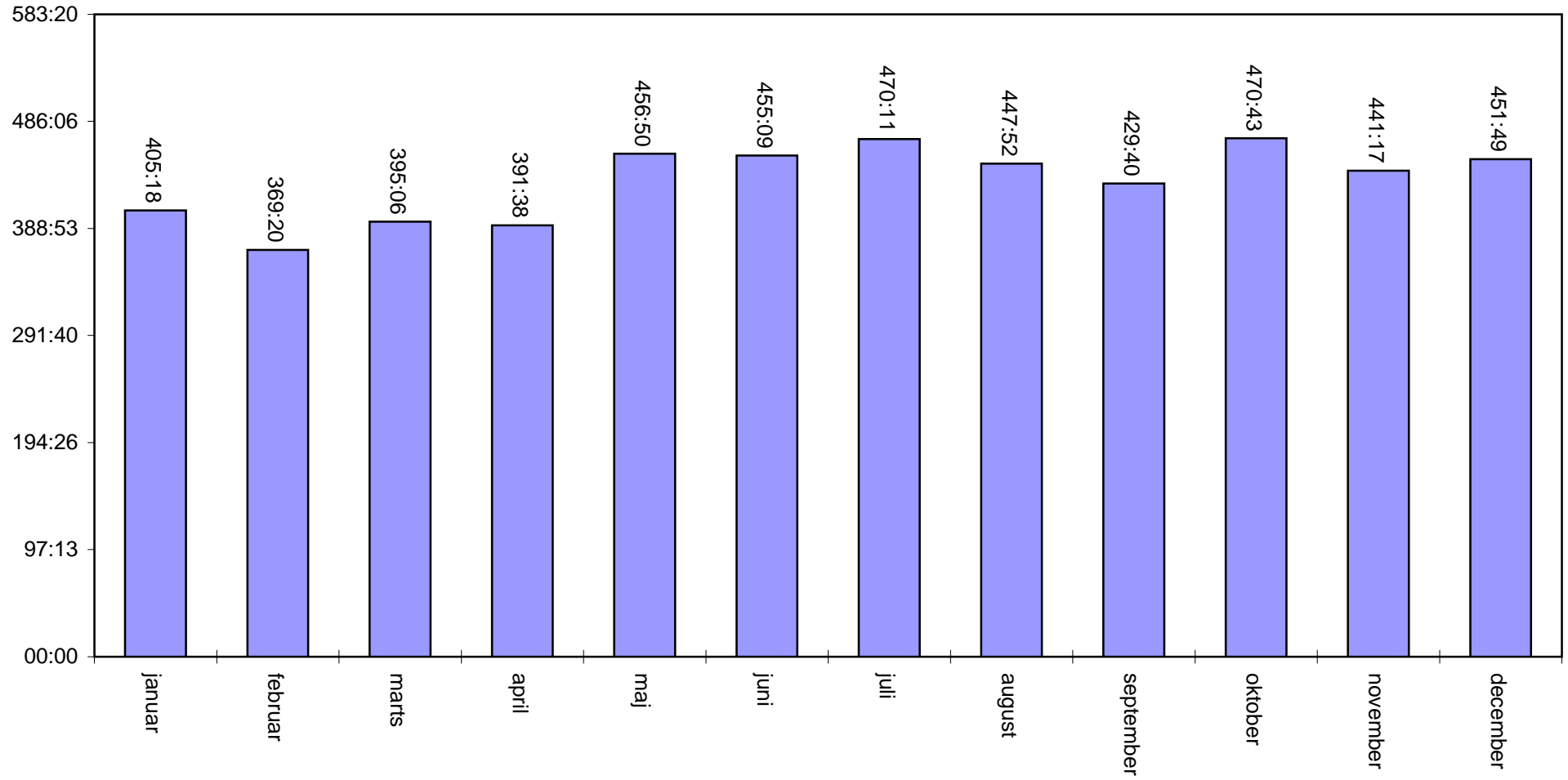
Drifttid år : 5188t 50m
Totaltid : 22246t 57m



t:m:s

**Sejerslev Vandværk
2008
022 RÅVAND2**

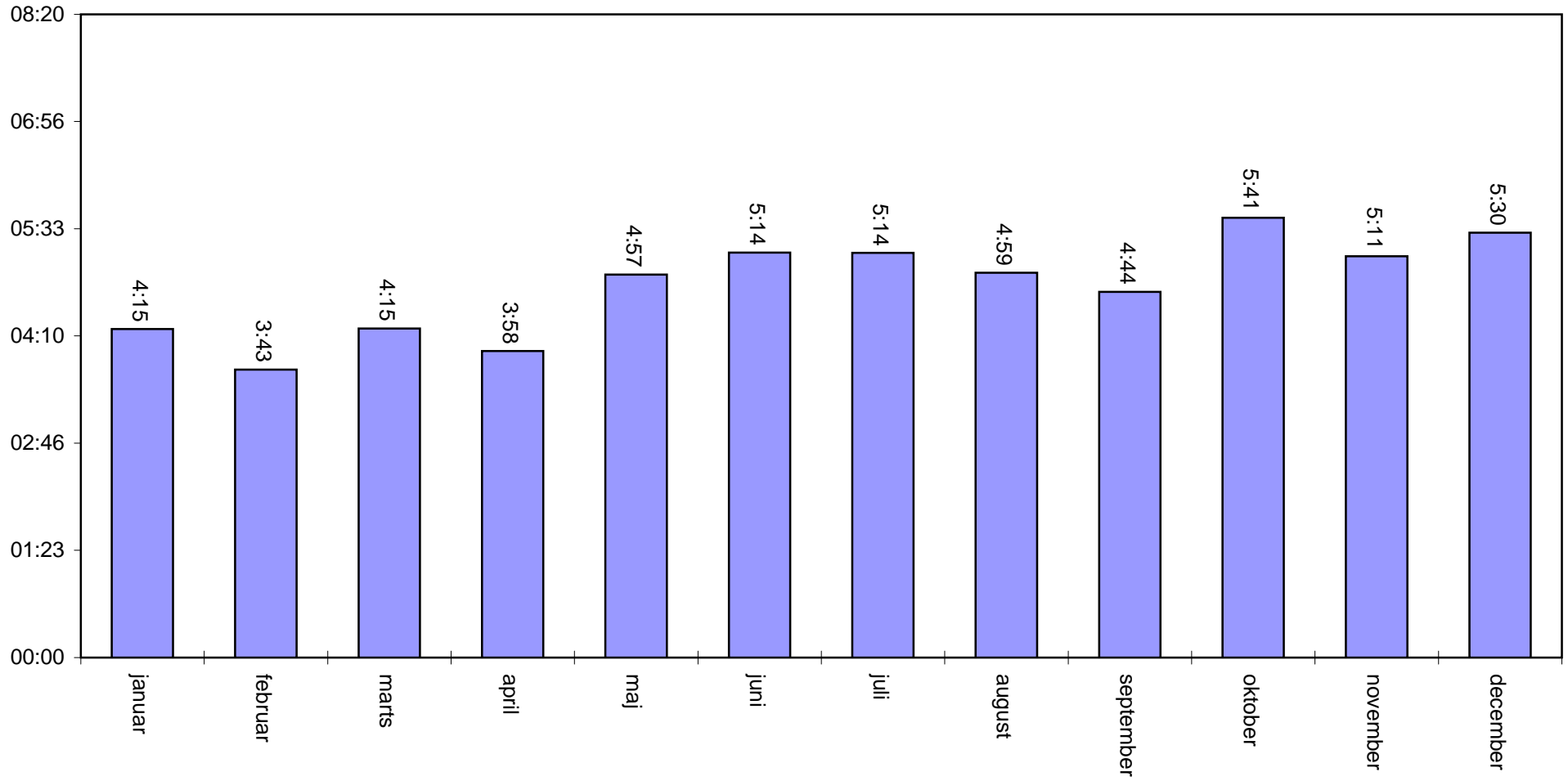
Drifttid år : 5184t 59m
Totaltid : 22235t 09m



t:m:s

**Sejerslev Vandværk
2008
025 FILTERVENTIL1**

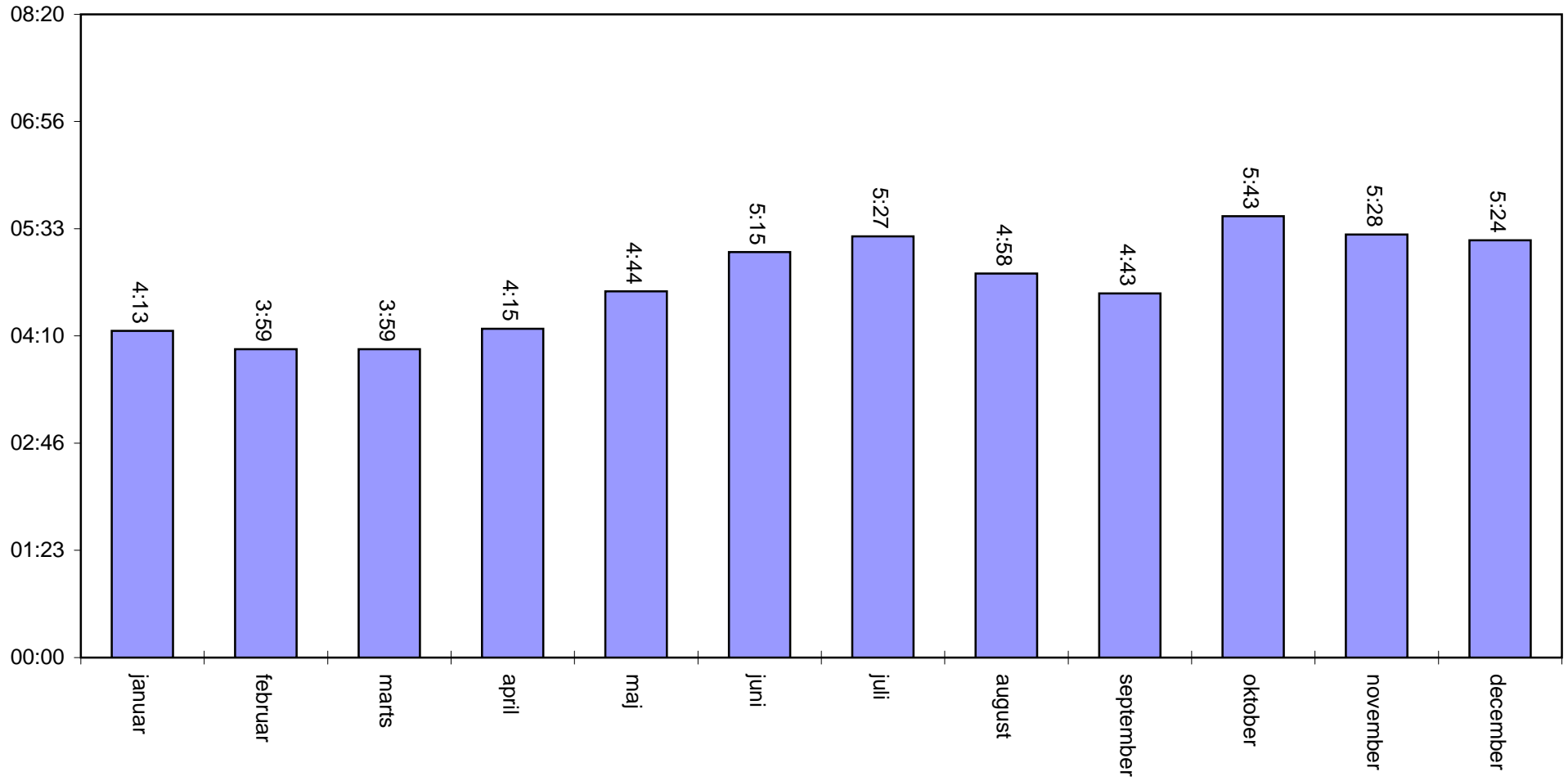
Drifttid år : 57t 47m
Totaltid : 223t 07m



t:m:s

**Sejerslev Vandværk
2008
026 FILTERVENTIL2**

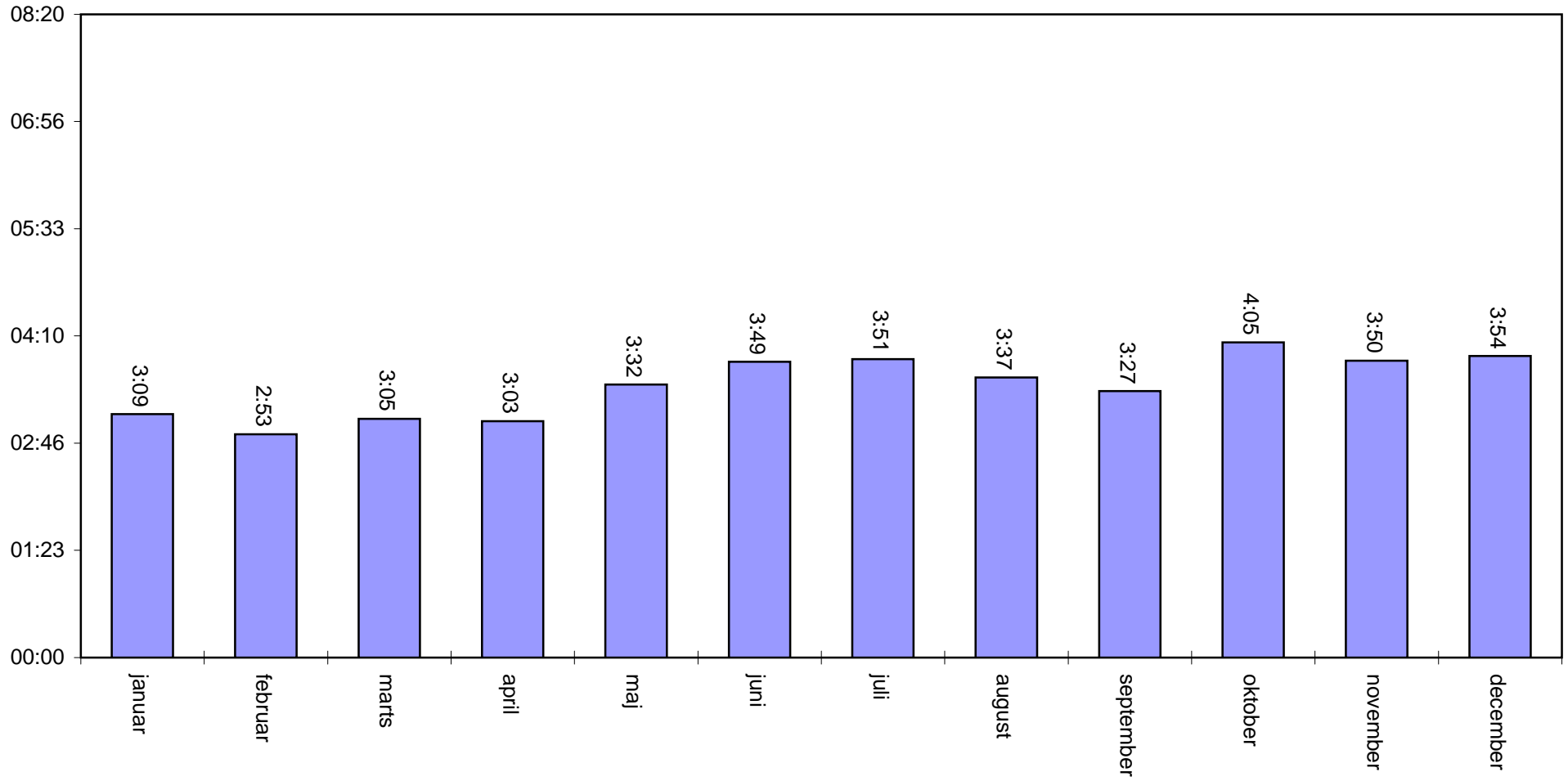
Drifttid år : 58t 14m
Totaltid : 224t 09m



t:m:s

**Sejerslev Vandværk
2008
027 SKYLLEBLÆSER**

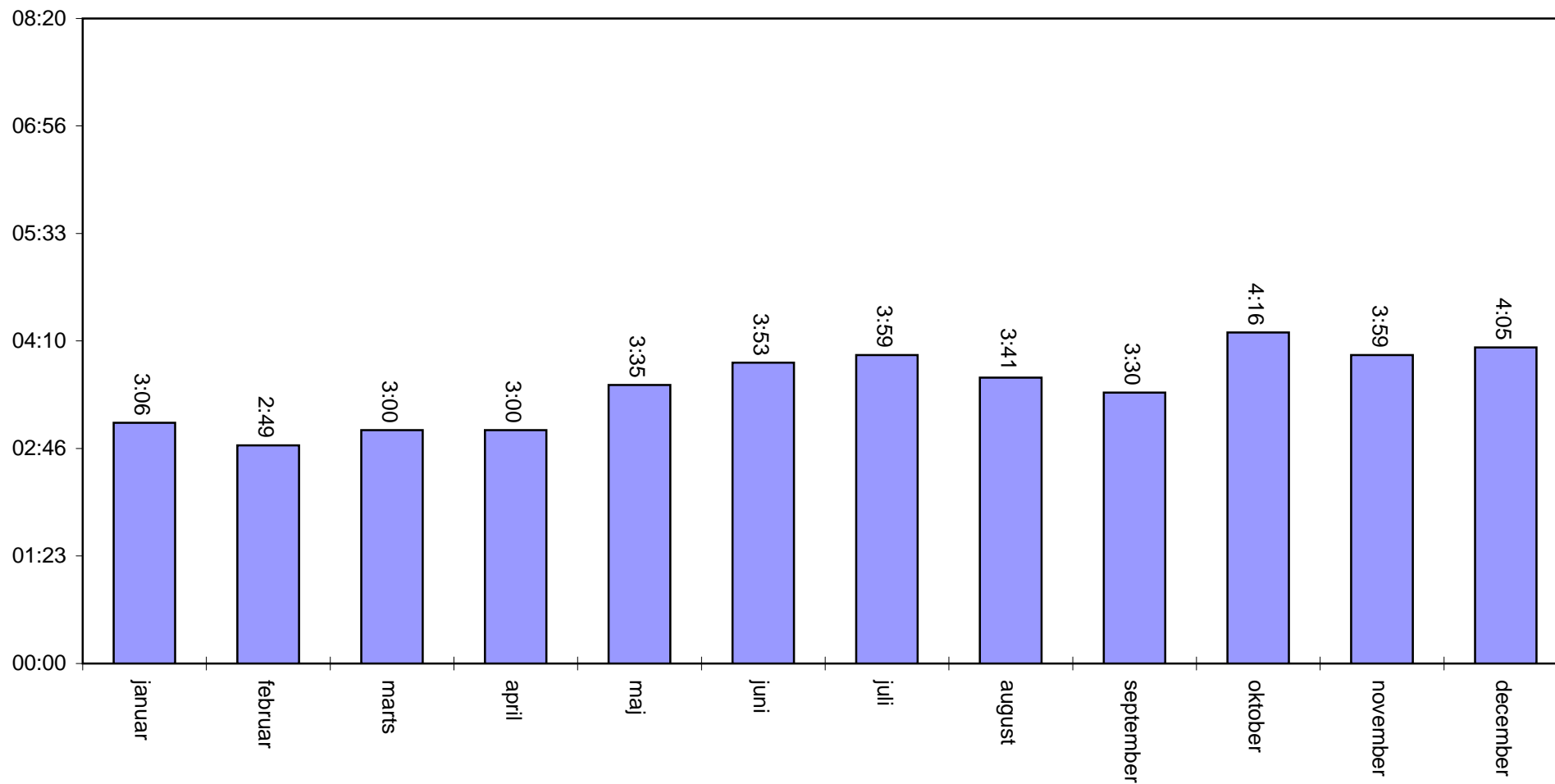
Drifttid år : 42t 21m
Totaltid : 164t 51m



t:m:s

**Sejerslev Vandværk
2008
028 SKYLLEPUMPE**

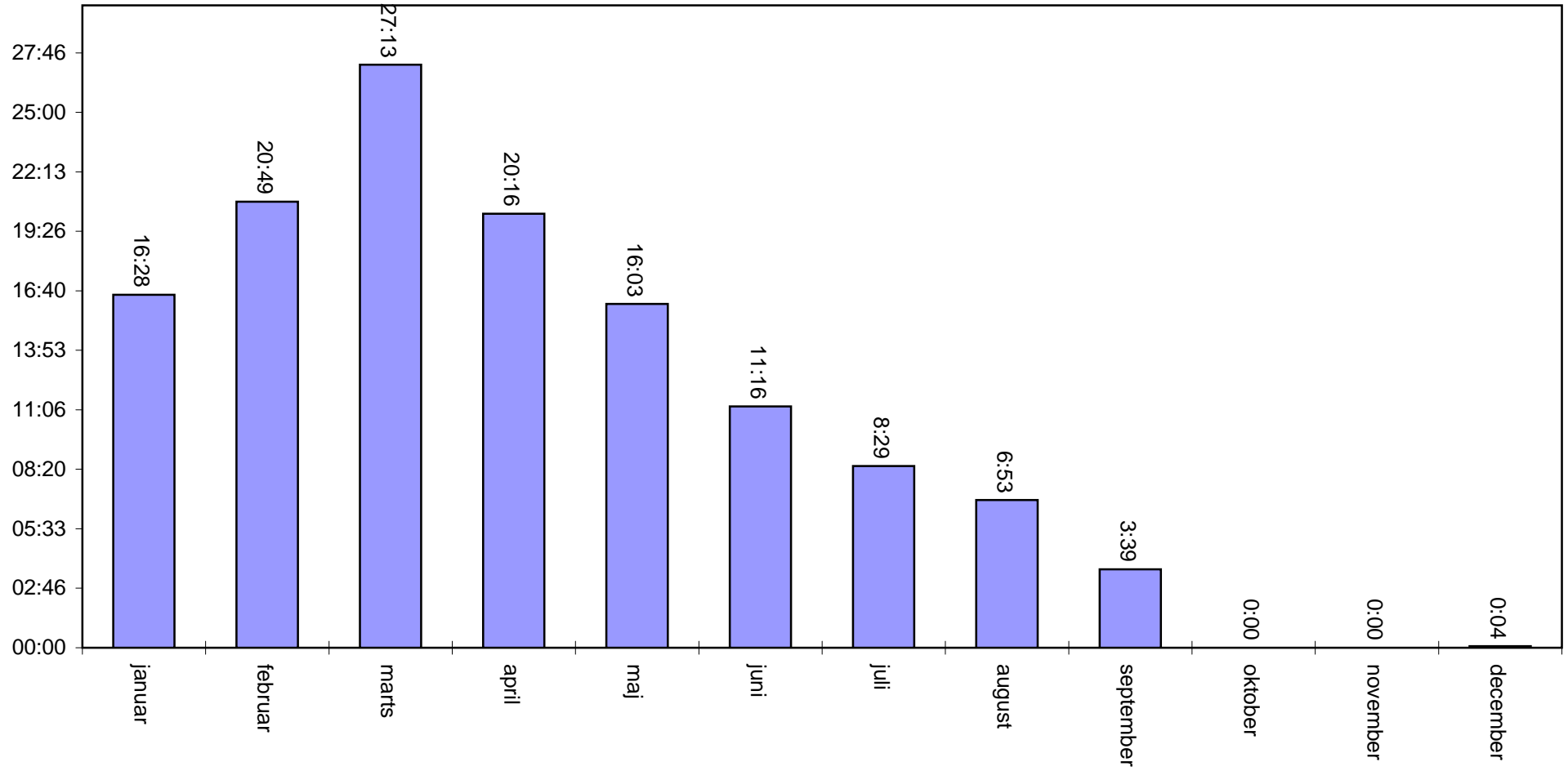
Drifttid år : 42t 58m
Totaltid : 164t 38m



t.m.s

**Sejerslev Vandværk
2008
030 HYDROF.DRIFT**

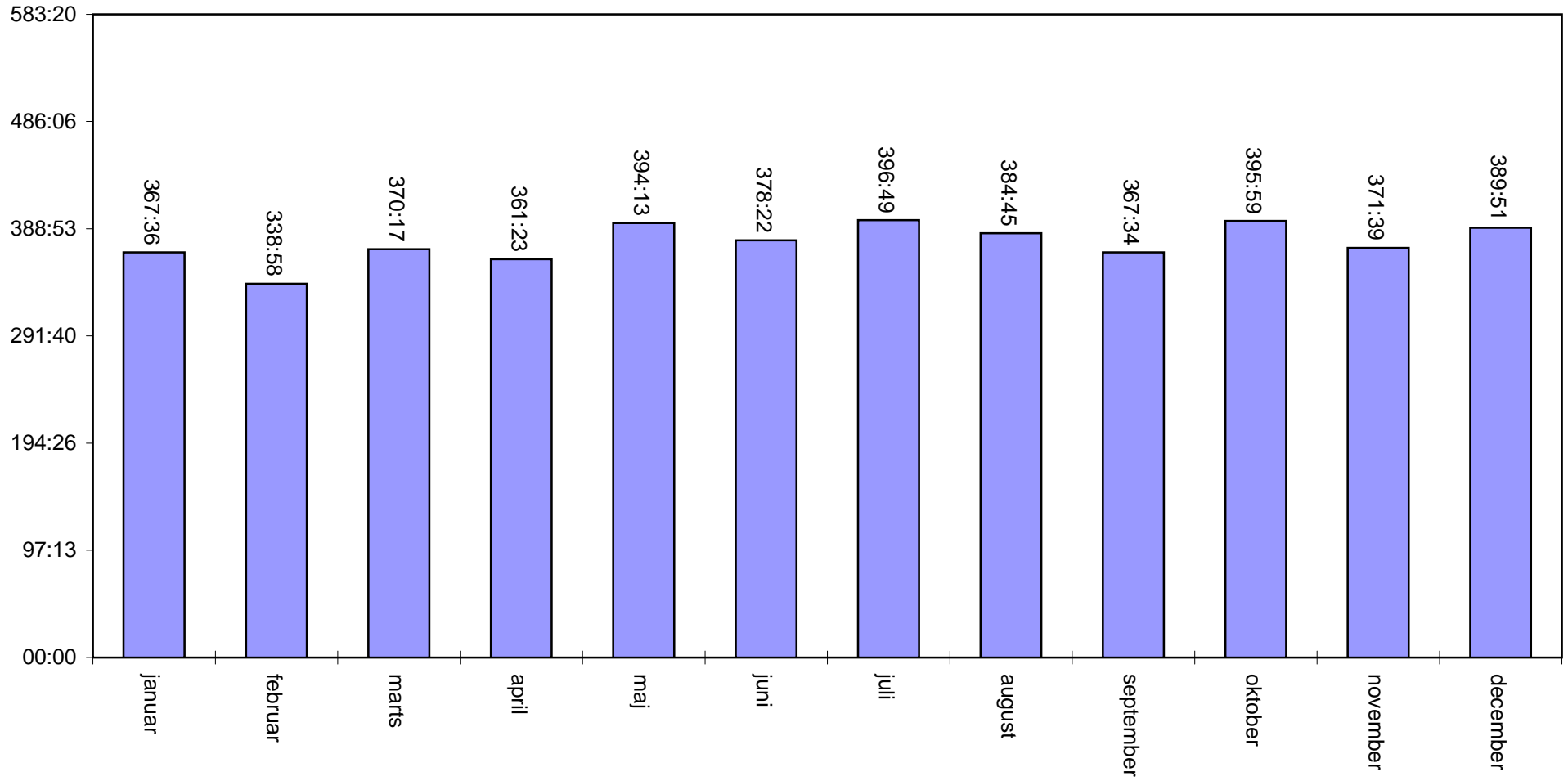
Drifttid år : 131t 15m
Totaltid : 798t 18m



t.m.s

**Sejerslev Vandværk
2008
034 RENTVAND1**

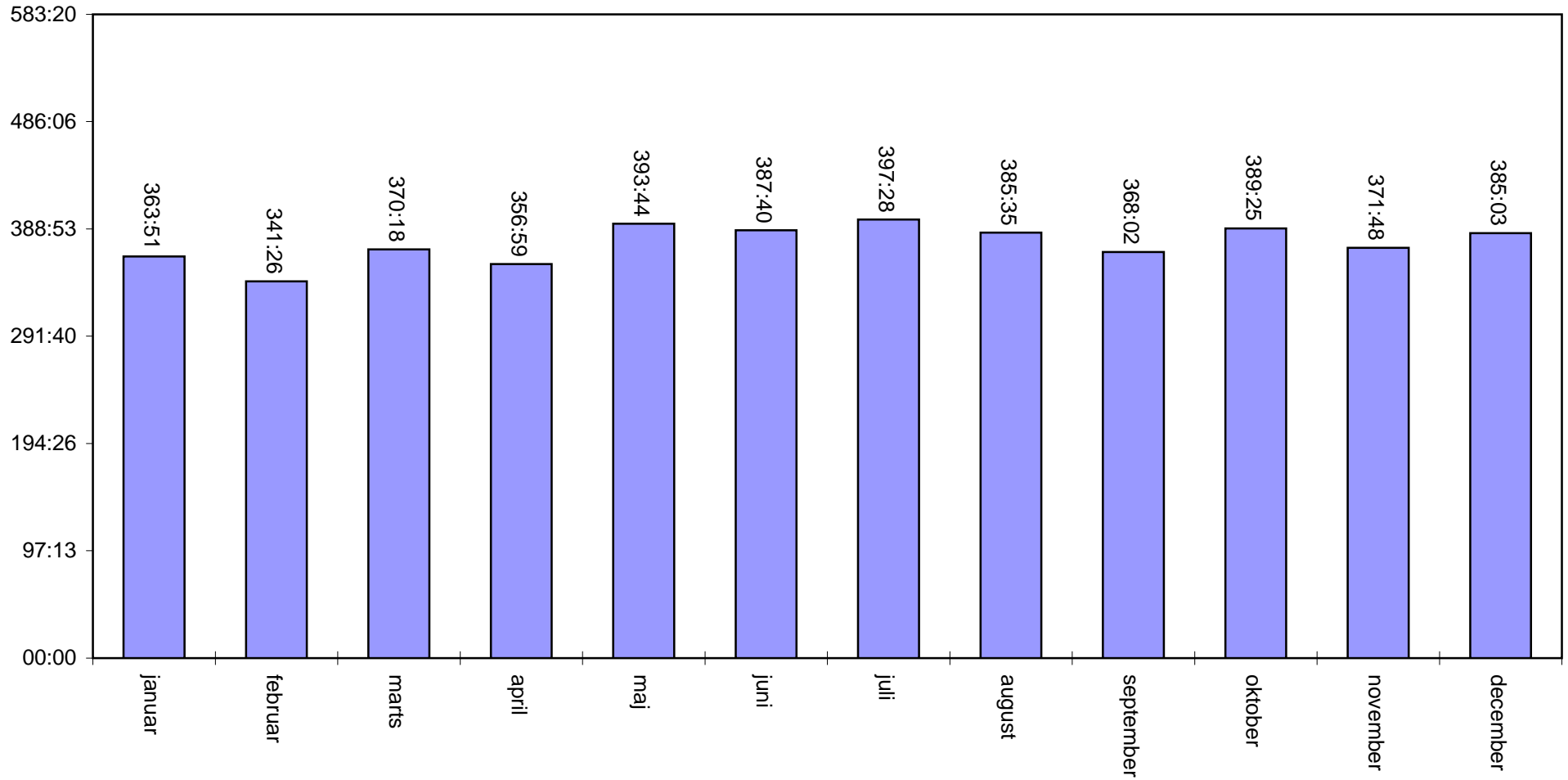
Drifttid år : 4517t 32m
Totaltid : 10188t 40m



t:m:s

**Sejerslev Vandværk
2008
035 RENTVAND2**

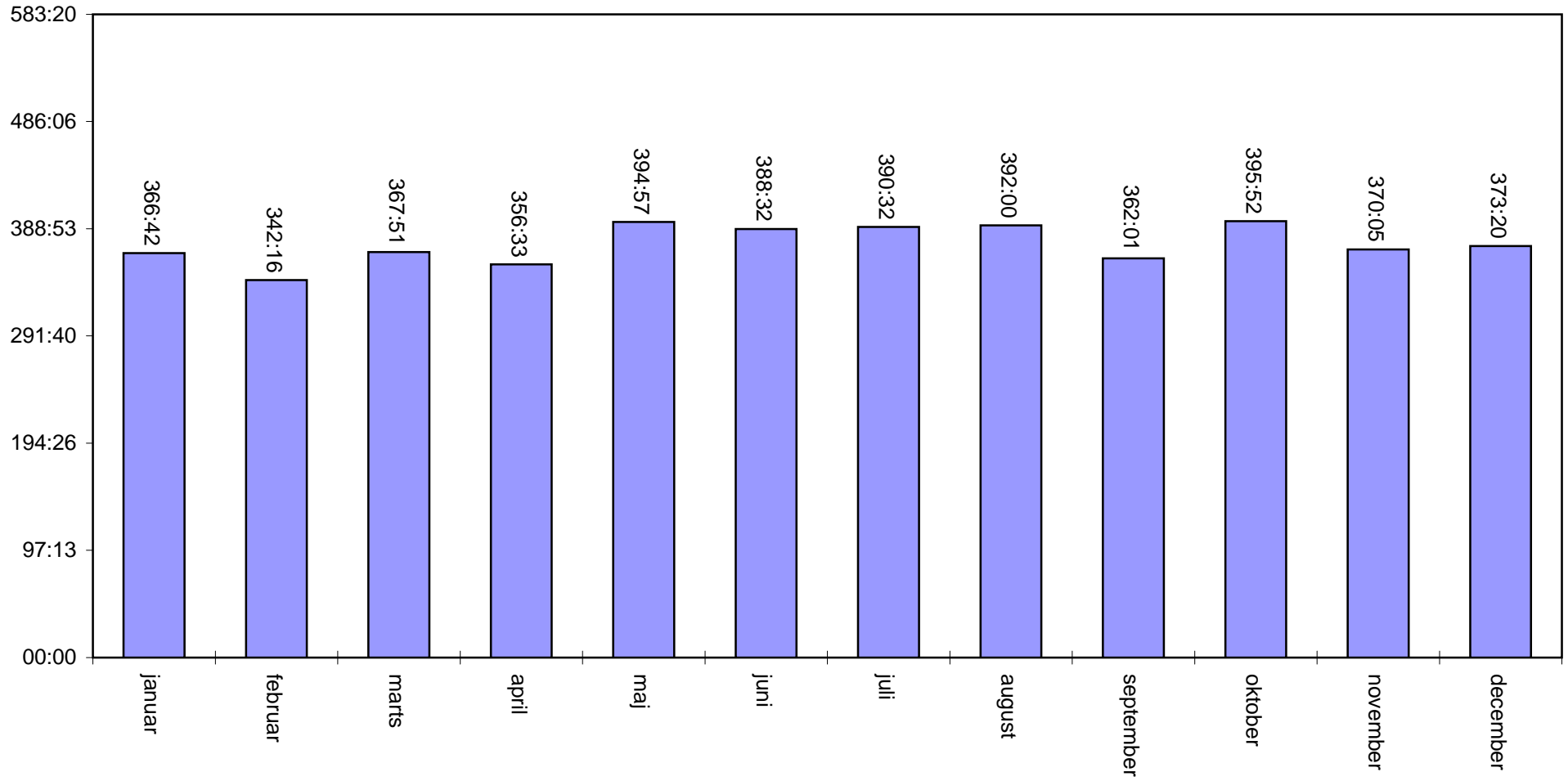
Drifttid år : 4511t 23m
Totaltid : 23426t 10m



t:m:s

**Sejerslev Vandværk
2008
036 RENTVAND3**

Drifttid år : 4500t 46m
Totaltid : 23401t 28m

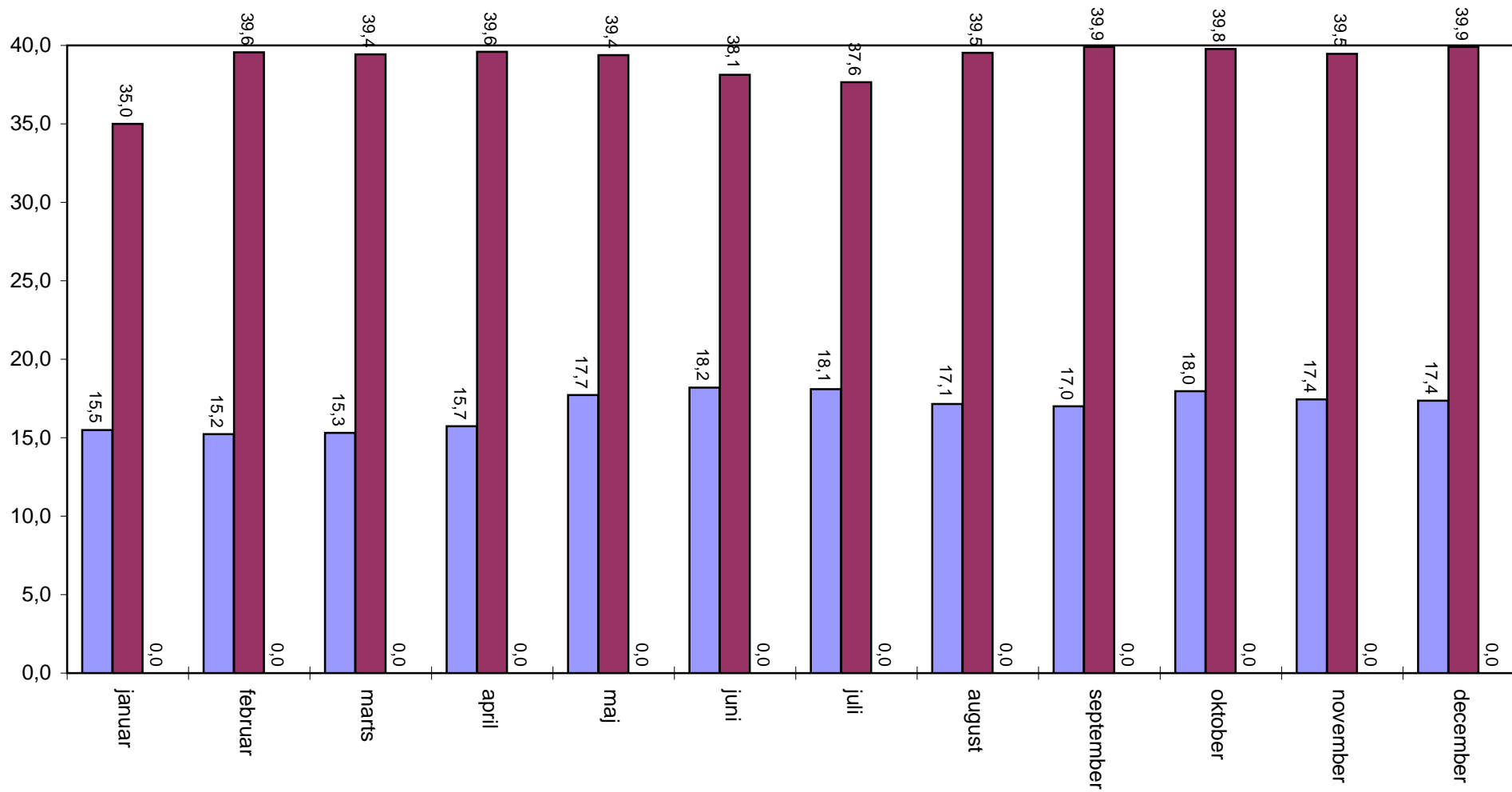


m3/h

**Sejerslev Vandværk
2008
037 RÅVANDSFLOW**

År gnsn. : 16,9m3/h
Max. gnsn. : 38,9 m3/h
Min. gnsn. : 0,0 m3/h

■ Gennemsnit
■ Maximum
□ Minimum

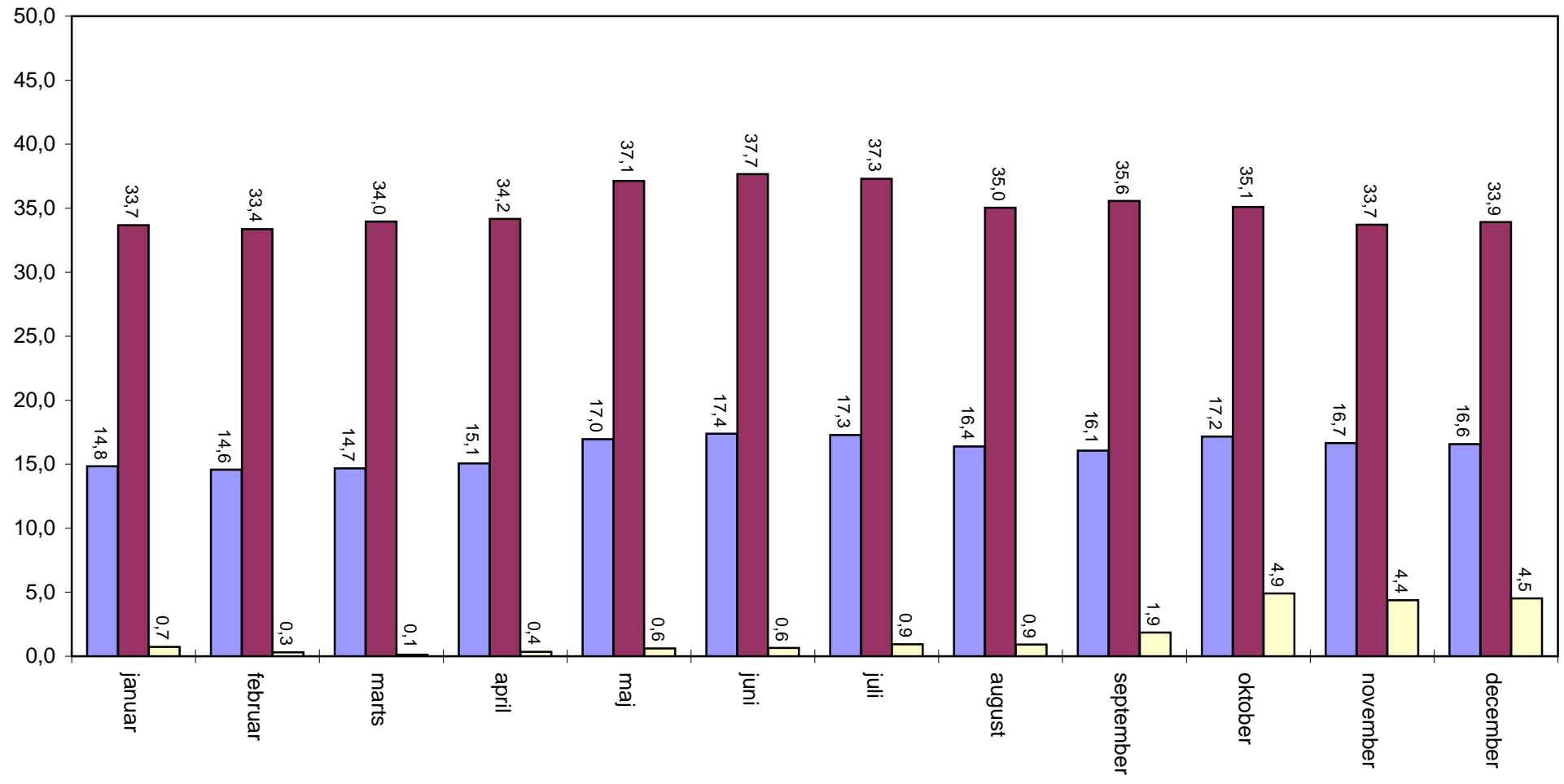


m3/h

Sejerslev Vandværk 2008 038 NETFLOW

År gnsn. : 16,1m3/h
Max. gnsn. : 35,0 m3/h
Min. gnsn. : 1,7 m3/h

- Gennemsnit
- Maximum
- Minimum

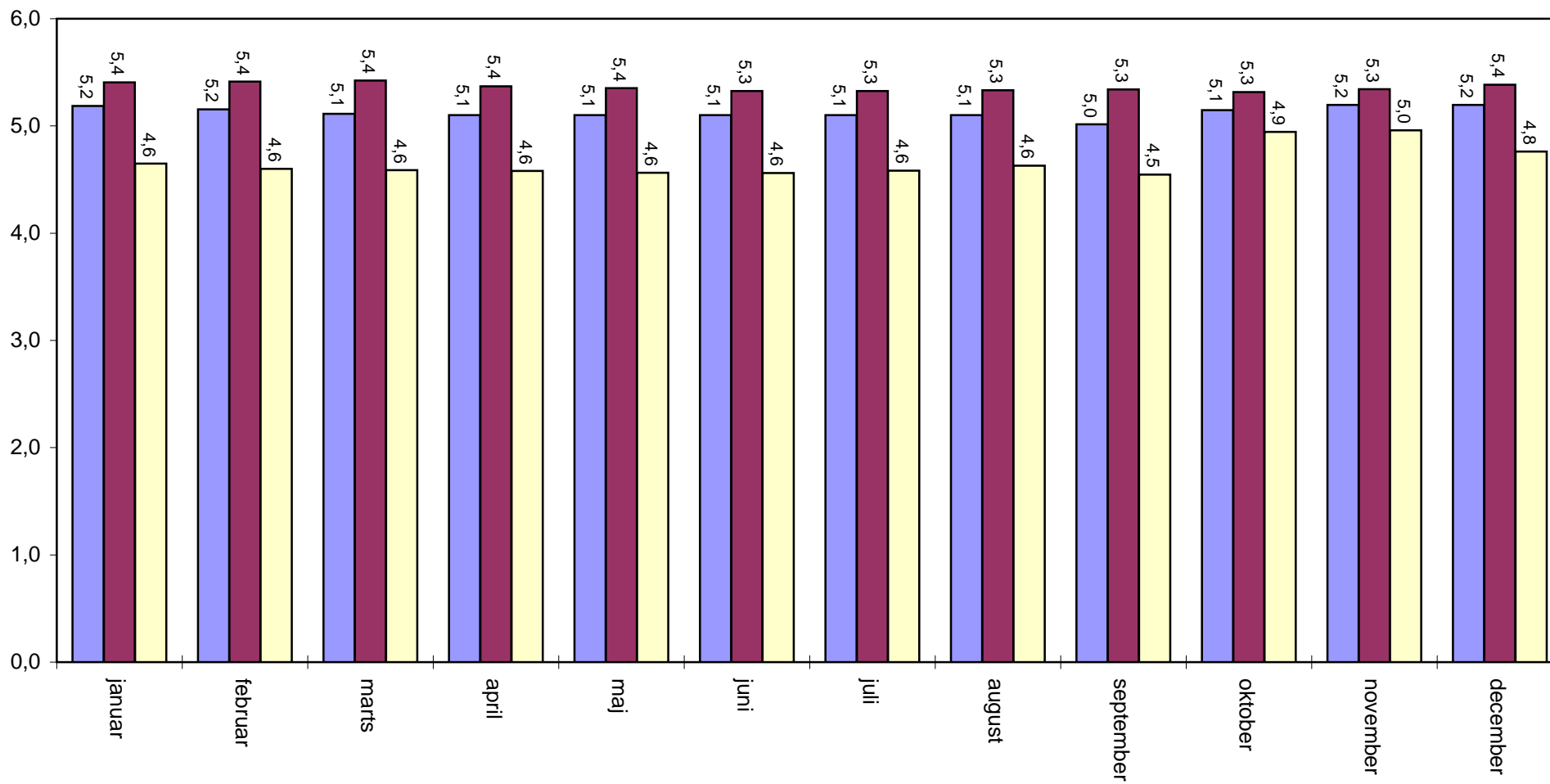


bar

Sejerslev Vandværk 2008 039 NETTRYK

År gnsn. : 5,1 bar
Max. gnsn. : 5,4 bar
Min. gnsn. : 4,7 bar

■ Gennemsnit
■ Maximum
■ Minimum

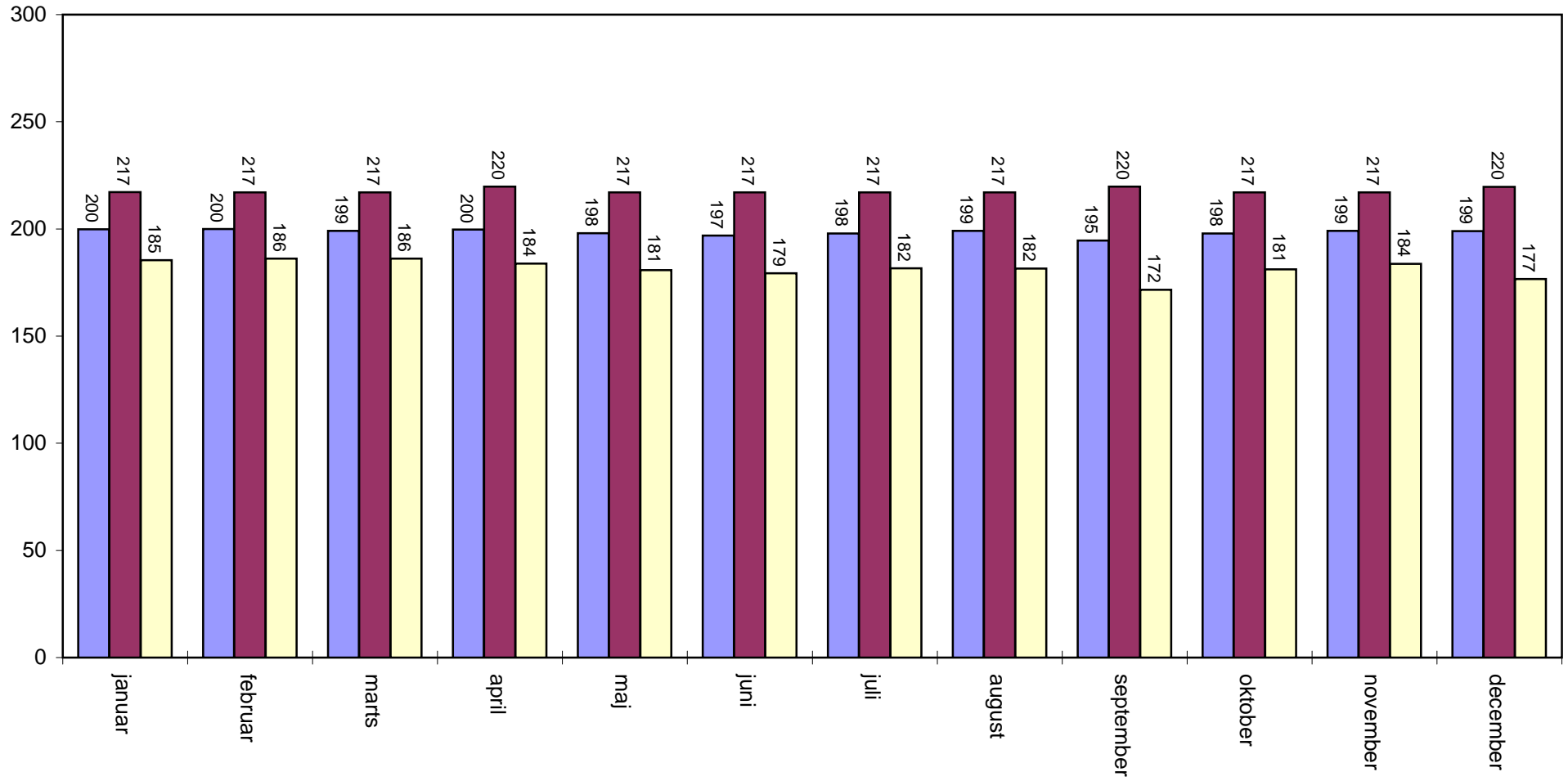


Sejerslev Vandværk
2008
040 NIVEAU

cm

År gnsn. : 198 cm
Max. gnsn. : 218 cm
Min. gnsn. : 181 cm

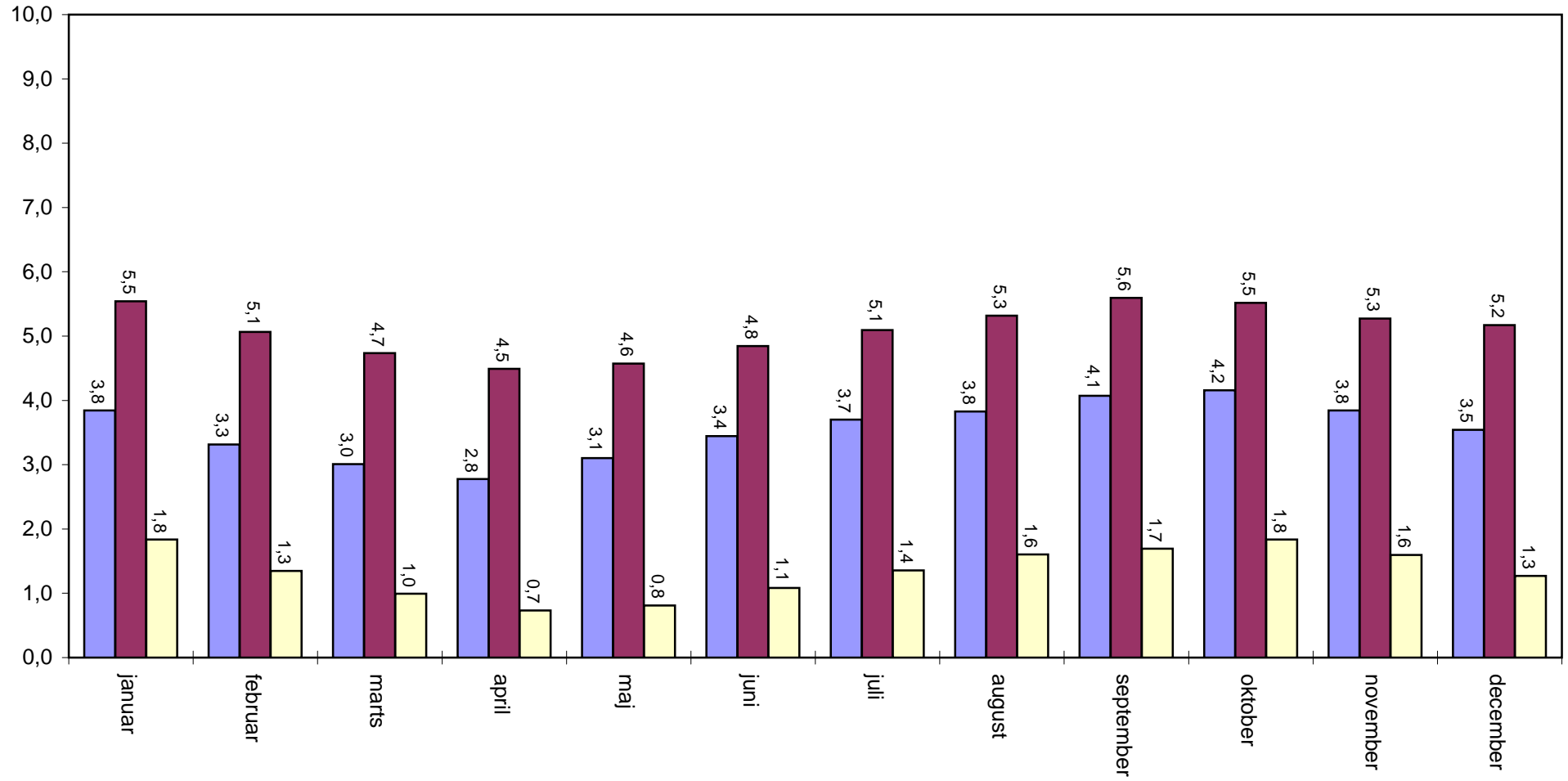
■ Gennemsnit
■ Maximum
■ Minimum



Sejerslev Vandværk
2008
041 VANDSPEJL1

År gnsn. : 3,6 m
Max. gnsn. : 5,1 m
Min. gnsn. : 1,3 m

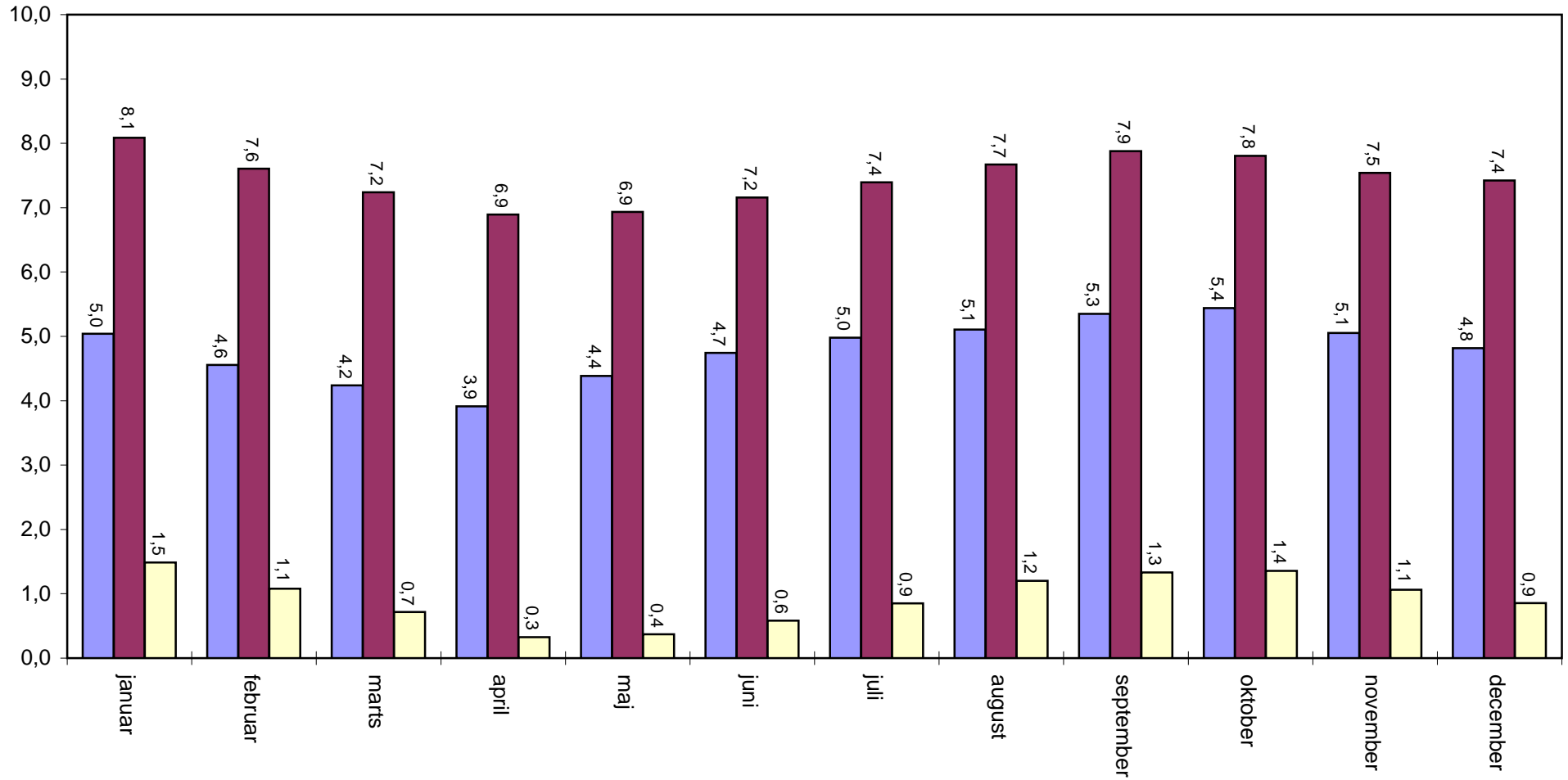
■ Gennemsnit
■ Maximum
■ Minimum



Sejerslev Vandværk
2008
042 VANDSPEJL2

År gnsn. : 4,8 m
Max. gnsn. : 7,5 m
Min. gnsn. : 0,9 m

■ Gennemsnit
■ Maximum
■ Minimum



013: EL:			
Sejerslev Vandværk			
2008			
<i>Måned</i>	<i>Værdi</i>	<i>Total</i>	<i>Enhed</i>
januar	5501	408930	kWh
februar	5041	413971	kWh
marts	5441	419412	kWh
april	5376	424788	kWh
maj	6158	430946	kWh
juni	6085	437031	kWh
juli	6258	443289	kWh
august	6005	449294	kWh
september	5687	454981	kWh
oktober	6242	461233	kWh
november	5871	467104	kWh
december	6027	473131	kWh
Total	69692	473131	kWh

014: RÅVAND:			
Sejerslev Vandværk			
2008			
Måned	Værdi	Total	Enhed
januar	11569	442153	m3
februar	10637	452790	m3
marts	11450	464240	m3
april	11378	475618	m3
maj	13239	488857	m3
juni	13147	502004	m3
juli	13507	515511	m3
august	12811	528322	m3
september	12242	540564	m3
oktober	13406	553993	m3
november	12609	566602	m3
december	12962	579564	m3
Total	148957	579564	m3

015: NET:			
Sejerslev Vandværk			
2008			
Måned	Værdi	Total	Enhed
januar	11098	425373	m3
februar	10198	435571	m3
marts	10982	446553	m3
april	10911	457464	m3
maj	12684	470148	m3
juni	12576	482724	m3
juli	12929	495653	m3
august	12255	507908	m3
september	11583	519491	m3
oktober	12824	532334	m3
november	12047	544381	m3
december	12389	556770	m3
Total	142476	556770	m3

016: EJERSLEV:			
Sejerslev Vandværk			
2008			
Måned	Værdi	Total	Enhed
januar	558	40015	m3
februar	532	40547	m3
marts	621	41168	m3
april	600	41768	m3
maj	730	42498	m3
juni	714	43212	m3
juli	590	43802	m3
august	551	44353	m3
september	592	44945	m3
oktober	832	45778	m3
november	743	46520	m3
december	734	47255	m3
Total	7797	47255	m3

401: Forbrug pr m3:			
Sejerslev Vandværk			
2008			
<i>Måned</i>	<i>Værdi</i>	<i>Total</i>	<i>Enhed</i>
januar	0,50	0,96	kWh/m3
februar	0,49	0,95	kWh/m3
marts	0,50	0,94	kWh/m3
april	0,49	0,93	kWh/m3
maj	0,49	0,92	kWh/m3
juni	0,48	0,91	kWh/m3
juli	0,48	0,89	kWh/m3
august	0,49	0,88	kWh/m3
september	0,49	0,88	kWh/m3
oktober	0,49	0,87	kWh/m3
november	0,49	0,86	kWh/m3
december	0,49	0,85	kWh/m3
Total	0,49	0,85	kWh/m3

021: RÅVAND1:			
Sejerslev Vandværk			
2008			
Måned	Driftstid	Totaltid	Enhed
januar	405:36	17462:05	t.m.s
februar	369:37	17831:46	t.m.s
marts	395:54	18227:45	t.m.s
april	391:56	18619:46	t.m.s
maj	457:05	19076:56	t.m.s
juni	455:23	19532:24	t.m.s
juli	470:26	20002:56	t.m.s
august	448:09	20451:10	t.m.s
september	429:56	20881:11	t.m.s
oktober	471:00	21353:06	t.m.s
november	441:34	21794:45	t.m.s
december	452:07	22246:57	t.m.s
Total	5188:50	22246:57	t.m.s

022: RÅVAND2:			
Sejerslev Vandværk			
2008			
Måned	Driftstid	Totaltid	Enhed
januar	405:18	17453:20	t:m:s
februar	369:20	17822:45	t:m:s
marts	395:06	18218:25	t:m:s
april	391:38	18610:08	t:m:s
maj	456:50	19067:03	t:m:s
juni	455:09	19522:17	t:m:s
juli	470:11	19992:33	t:m:s
august	447:52	20440:31	t:m:s
september	429:40	20870:16	t:m:s
oktober	470:43	21341:53	t:m:s
november	441:17	21783:16	t:m:s
december	451:49	22235:09	t:m:s
Total	5184:59	22235:09	t:m:s

025: FILTERVENTIL1:			
Sejerslev Vandværk			
2008			
Måned	Driftstid	Totaltid	Enhed
januar	4:15	169:34	t:m:s
februar	3:43	173:18	t:m:s
marts	4:15	177:33	t:m:s
april	3:58	181:32	t:m:s
maj	4:57	186:29	t:m:s
juni	5:14	191:44	t:m:s
juli	5:14	196:59	t:m:s
august	4:59	201:58	t:m:s
september	4:44	206:42	t:m:s
oktober	5:41	212:24	t:m:s
november	5:11	217:36	t:m:s
december	5:30	223:07	t:m:s
Total	57:47	223:07	t:m:s

026: FILTERVENTIL2:			
Sejerslev Vandværk			
2008			
Måned	Driftstid	Totaltid	Enhed
januar	4:13	170:08	t:m:s
februar	3:59	174:08	t:m:s
marts	3:59	178:08	t:m:s
april	4:15	182:23	t:m:s
maj	4:44	187:08	t:m:s
juni	5:15	192:23	t:m:s
juli	5:27	197:51	t:m:s
august	4:58	202:49	t:m:s
september	4:43	207:32	t:m:s
oktober	5:43	213:16	t:m:s
november	5:28	218:45	t:m:s
december	5:24	224:09	t:m:s
Total	58:14	224:09	t:m:s

027: SKYLLEBLÆSER:			
Sejerslev Vandværk			
2008			
Måned	Driftstid	Totaltid	Enhed
januar	3:09	125:38	t:m.s
februar	2:53	128:31	t:m.s
marts	3:05	131:37	t:m.s
april	3:03	134:41	t:m.s
maj	3:32	138:13	t:m.s
juni	3:49	142:03	t:m.s
juli	3:51	145:55	t:m.s
august	3:37	149:33	t:m.s
september	3:27	153:00	t:m.s
oktober	4:05	157:06	t:m.s
november	3:50	160:57	t:m.s
december	3:54	164:51	t:m.s
Total	42:21	164:51	t:m.s

028: SKYLLEPUMPE:			
Sejerslev Vandværk			
2008			
Måned	Driftstid	Totaltid	Enhed
januar	3:06	124:45	t.m.s
februar	2:49	127:34	t.m.s
marts	3:00	130:35	t.m.s
april	3:00	133:36	t.m.s
maj	3:35	137:12	t.m.s
juni	3:53	141:05	t.m.s
juli	3:59	145:05	t.m.s
august	3:41	148:46	t.m.s
september	3:30	152:17	t.m.s
oktober	4:16	156:34	t.m.s
november	3:59	160:33	t.m.s
december	4:05	164:38	t.m.s
Total	42:58	164:38	t.m.s

030: HYDROF.DRIFT:			
Sejerslev Vandværk			
2008			
Måned	Driftstid	Totaltid	Enhed
januar	16:28	683:30	t.m.s
februar	20:49	704:20	t.m.s
marts	27:13	731:34	t.m.s
april	20:16	751:50	t.m.s
maj	16:03	767:54	t.m.s
juni	11:16	779:11	t.m.s
juli	8:29	787:40	t.m.s
august	6:53	794:34	t.m.s
september	3:39	798:14	t.m.s
oktober	0:00	798:14	t.m.s
november	0:00	798:14	t.m.s
december	0:04	798:18	t.m.s
Total	131:15	798:18	t.m.s

034: RENTVAND1:			
Sejerslev Vandværk			
2008			
Måned	Driftstid	Totaltid	Enhed
januar	367:36	6038:06	t.m.s
februar	338:58	6377:07	t.m.s
marts	370:17	6747:29	t.m.s
april	361:23	7108:55	t.m.s
maj	394:13	7503:12	t.m.s
juni	378:22	7881:38	t.m.s
juli	396:49	8278:31	t.m.s
august	384:45	8663:20	t.m.s
september	367:34	9030:58	t.m.s
oktober	395:59	9427:01	t.m.s
november	371:39	9798:44	t.m.s
december	389:51	10188:40	t.m.s
Total	4517:32	10188:40	t.m.s

035: RENTVAND2:			
Sejerslev Vandværk			
2008			
Måned	Driftstid	Totaltid	Enhed
januar	363:51	19277:16	t.m.s
februar	341:26	19618:45	t.m.s
marts	370:18	19989:08	t.m.s
april	356:59	20346:11	t.m.s
maj	393:44	20739:59	t.m.s
juni	387:40	21127:43	t.m.s
juli	397:28	21525:14	t.m.s
august	385:35	21910:53	t.m.s
september	368:02	22278:58	t.m.s
oktober	389:25	22669:10	t.m.s
november	371:48	23041:02	t.m.s
december	385:03	23426:10	t.m.s
Total	4511:23	23426:10	t.m.s

036: RENTVAND3:			
Sejerslev Vandværk			
2008			
Måned	Driftstid	Totaltid	Enhed
januar	366:42	19263:28	t.m.s
februar	342:16	19605:47	t.m.s
marts	367:51	19975:43	t.m.s
april	356:33	20332:19	t.m.s
maj	394:57	20727:20	t.m.s
juni	388:32	21115:56	t.m.s
juli	390:32	21506:32	t.m.s
august	392:00	21898:37	t.m.s
september	362:01	22260:42	t.m.s
oktober	395:52	22657:55	t.m.s
november	370:05	23028:04	t.m.s
december	373:20	23401:28	t.m.s
Total	4500:46	23401:28	t.m.s

037: RÅVANDSFLOW:				
Sejerslev Vandværk				
2008				
<i>Måned</i>	<i>Gnsn.</i>	<i>Min.</i>	<i>Max.</i>	<i>Enhed</i>
januar	15,5	0,0	35,0	m3/h
februar	15,2	0,0	39,6	m3/h
marts	15,3	0,0	39,4	m3/h
april	15,7	0,0	39,6	m3/h
maj	17,7	0,0	39,4	m3/h
juni	18,2	0,0	38,1	m3/h
juli	18,1	0,0	37,6	m3/h
august	17,1	0,0	39,5	m3/h
september	17,0	0,0	39,9	m3/h
oktober	18,0	0,0	39,8	m3/h
november	17,4	0,0	39,5	m3/h
december	17,4	0,0	39,9	m3/h
Gennemsnit	16,9	0,0	38,9	m3/h

038: NETFLOW:				
Sejerslev Vandværk				
2008				
Måned	Gnsn.	Min.	Max.	Enhed
januar	14,8	0,7	33,7	m3/h
februar	14,6	0,3	33,4	m3/h
marts	14,7	0,1	34,0	m3/h
april	15,1	0,4	34,2	m3/h
maj	17,0	0,6	37,1	m3/h
juni	17,4	0,6	37,7	m3/h
juli	17,3	0,9	37,3	m3/h
august	16,4	0,9	35,0	m3/h
september	16,1	1,9	35,6	m3/h
oktober	17,2	4,9	35,1	m3/h
november	16,7	4,4	33,7	m3/h
december	16,6	4,5	33,9	m3/h
Gennemsnit	16,1	1,7	35,0	m3/h

039: NETTRYK:				
Sejerslev Vandværk				
2008				
Måned	Gnsn.	Min.	Max.	Enhed
januar	5,2	4,6	5,4	bar
februar	5,2	4,6	5,4	bar
marts	5,1	4,6	5,4	bar
april	5,1	4,6	5,4	bar
maj	5,1	4,6	5,4	bar
juni	5,1	4,6	5,3	bar
juli	5,1	4,6	5,3	bar
august	5,1	4,6	5,3	bar
september	5,0	4,5	5,3	bar
oktober	5,1	4,9	5,3	bar
november	5,2	5,0	5,3	bar
december	5,2	4,8	5,4	bar
Gennemsnit	5,1	4,7	5,4	bar

040: NIVEAU:				
Sejerslev Vandværk				
2008				
Måned	Gnsn.	Min.	Max.	Enhed
januar	200	185	217	cm
februar	200	186	217	cm
marts	199	186	217	cm
april	200	184	220	cm
maj	198	181	217	cm
juni	197	179	217	cm
juli	198	182	217	cm
august	199	182	217	cm
september	195	172	220	cm
oktober	198	181	217	cm
november	199	184	217	cm
december	199	177	220	cm
Gennemsnit	198	181	218	cm

041: VANDSPEJL1:				
Sejerslev Vandværk				
2008				
Måned	Gnsn.	Min.	Max.	Enhed
januar	3,8	1,8	5,5	m
februar	3,3	1,3	5,1	m
marts	3,0	1,0	4,7	m
april	2,8	0,7	4,5	m
maj	3,1	0,8	4,6	m
juni	3,4	1,1	4,8	m
juli	3,7	1,4	5,1	m
august	3,8	1,6	5,3	m
september	4,1	1,7	5,6	m
oktober	4,2	1,8	5,5	m
november	3,8	1,6	5,3	m
december	3,5	1,3	5,2	m
Gennemsnit	3,6	1,3	5,1	m

042: VANDSPEJL2:				
Sejerslev Vandværk				
2008				
Måned	Gnsn.	Min.	Max.	Enhed
januar	5,0	1,5	8,1	m
februar	4,6	1,1	7,6	m
marts	4,2	0,7	7,2	m
april	3,9	0,3	6,9	m
maj	4,4	0,4	6,9	m
juni	4,7	0,6	7,2	m
juli	5,0	0,9	7,4	m
august	5,1	1,2	7,7	m
september	5,3	1,3	7,9	m
oktober	5,4	1,4	7,8	m
november	5,1	1,1	7,5	m
december	4,8	0,9	7,4	m
Gennemsnit	4,8	0,9	7,5	m