

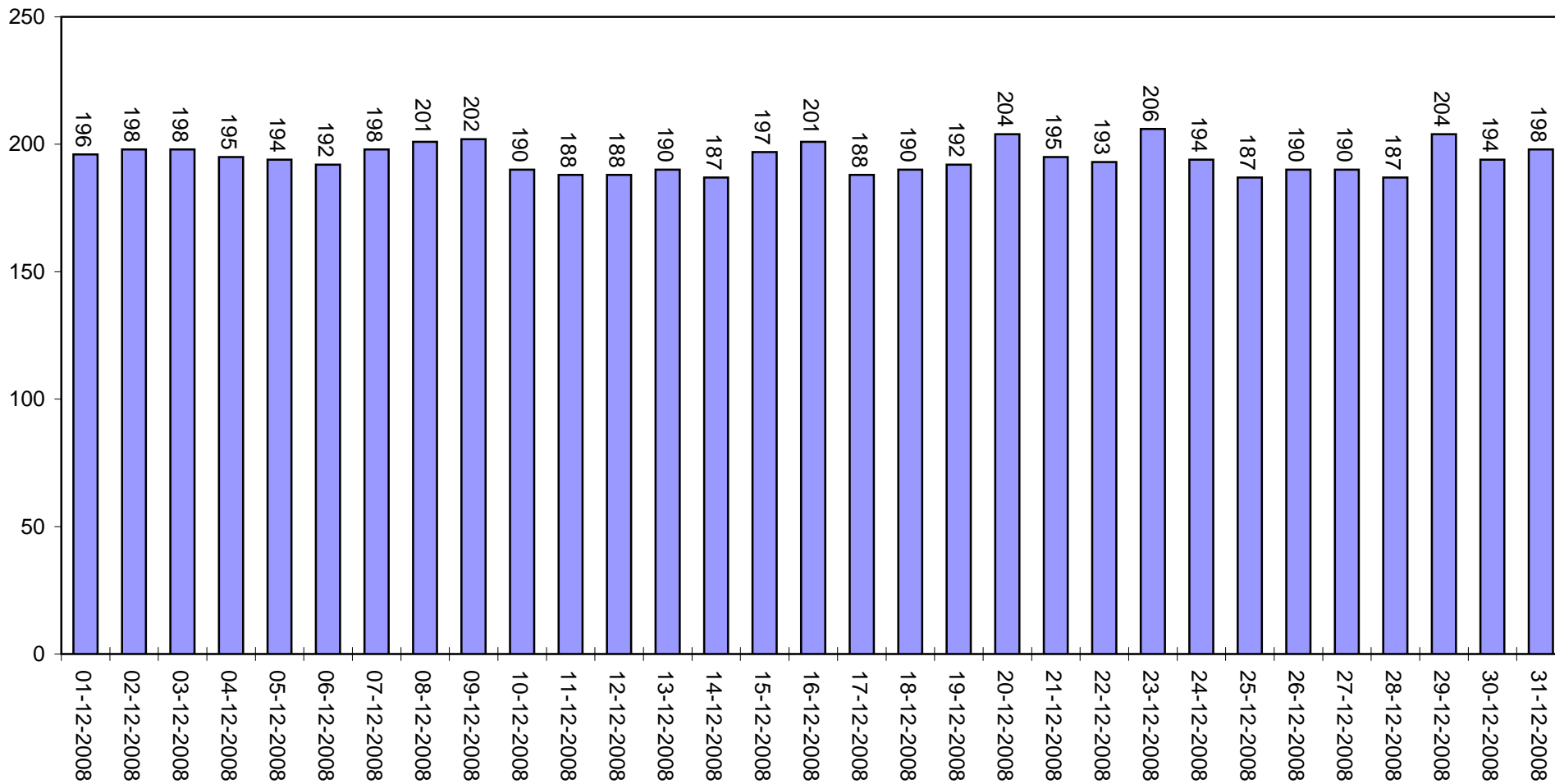
Månedssrapport for				
Sejerslev Vandværk				
december-2008				
Tællere	Måned	År til dato	Total	Enhed
013: EL:	6027	69692	473131	kWh
014: RÅVAND:	12962	148957	579564	m3
015: NET:	12389	142476	556770	m3
016: EJERSLEV:	734	7797	47255	m3
401: Forbrug pr m3:	0,49	0,49	0,85	kWh/m3
Timetællere	Måned	År til dato	Total	Enhed
021: RÅVAND1:	452:07	5188:50	22246:57	t:m:s
022: RÅVAND2:	451:49	5184:59	22235:09	t:m:s
025: FILTERVENTIL1:	5:30	57:47	223:07	t:m:s
026: FILTERVENTIL2:	5:24	58:14	224:09	t:m:s
027: SKYLLEBLÆSER:	3:54	42:21	164:51	t:m:s
028: SKYLLEPUMPE:	4:05	42:58	164:38	t:m:s
030: HYDROF.DRIFT:	0:04	131:15	798:18	t:m:s
034: RENTVAND1:	389:51	4517:32	10188:40	t:m:s
035: RENTVAND2:	385:03	4511:23	23426:10	t:m:s
036: RENTVAND3:	373:20	4500:46	23401:28	t:m:s
Måleværdi	Måned gns.	Min. gns.	Maks. gns.	Enhed
037: RÅVANDSFLOW:	17,4	0,0	39,9	m3/h
038: NETFLOW:	16,6	4,5	33,9	m3/h
039: NETTRYK:	5,2	4,8	5,4	bar
040: NIVEAU:	199	177	220	cm
041: VANDSPEJL1:	3,5	1,3	5,2	m
042: VANDSPEJL2:	4,8	0,9	7,4	m
Alarm:	Status	Dato	Tidspunkt	
ALARMFRI		22/12	13:37	
105: LAVT NETTRYK:	Passiv	22/12	13:37	
B03: SYSTEMFEJL AFSTILLET		22/12	13:35	
B03: ALARM KVITTERET		22/12	13:35	
105: LAVT NETTRYK:	Aktiv	22/12	13:35	
001: NETUDFALD:	Passiv	22/12	13:34	
B03: SYSTEMFEJL AFSTILLET		22/12	13:30	
B03: ALARM KVITTERET		22/12	13:30	
001: NETUDFALD:	Aktiv	22/12	13:28	
ALARMFRI		22/12	09:00	
001: NETUDFALD:	Passiv	22/12	09:00	
B03: SYSTEMFEJL AFSTILLET		22/12	08:56	
B03: ALARM KVITTERET		22/12	08:56	
001: NETUDFALD:	Aktiv	22/12	08:54	
ALARMFRI		18/10	08:50	

kWh

**Sejerslev Vandværk
december-2008
013 EL**

Måned : 6027 kWh

Total : 473131 kWh

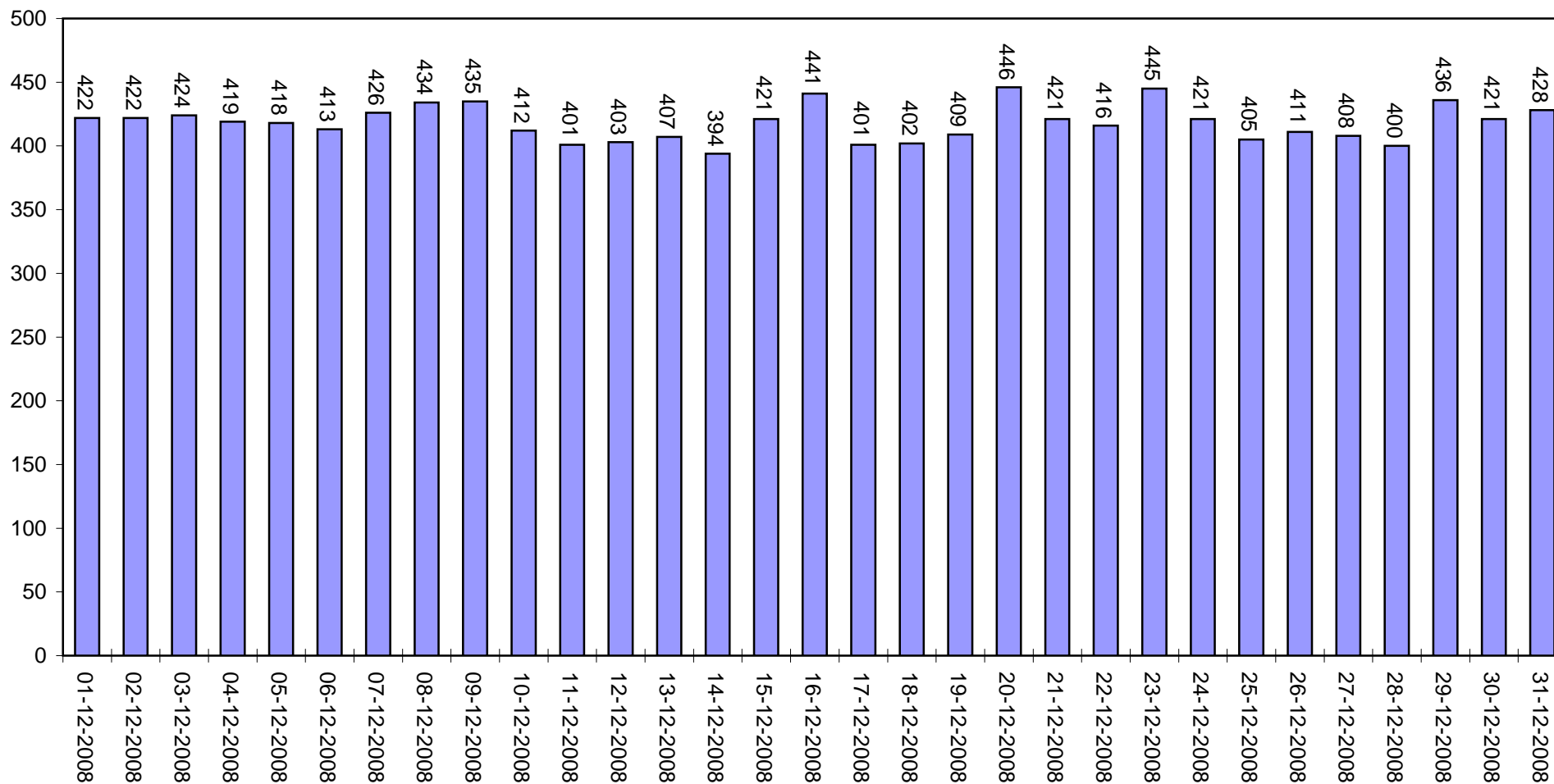


m3

**Sejerslev Vandværk
december-2008
014 RÅVAND**

Måned : 12962 m3

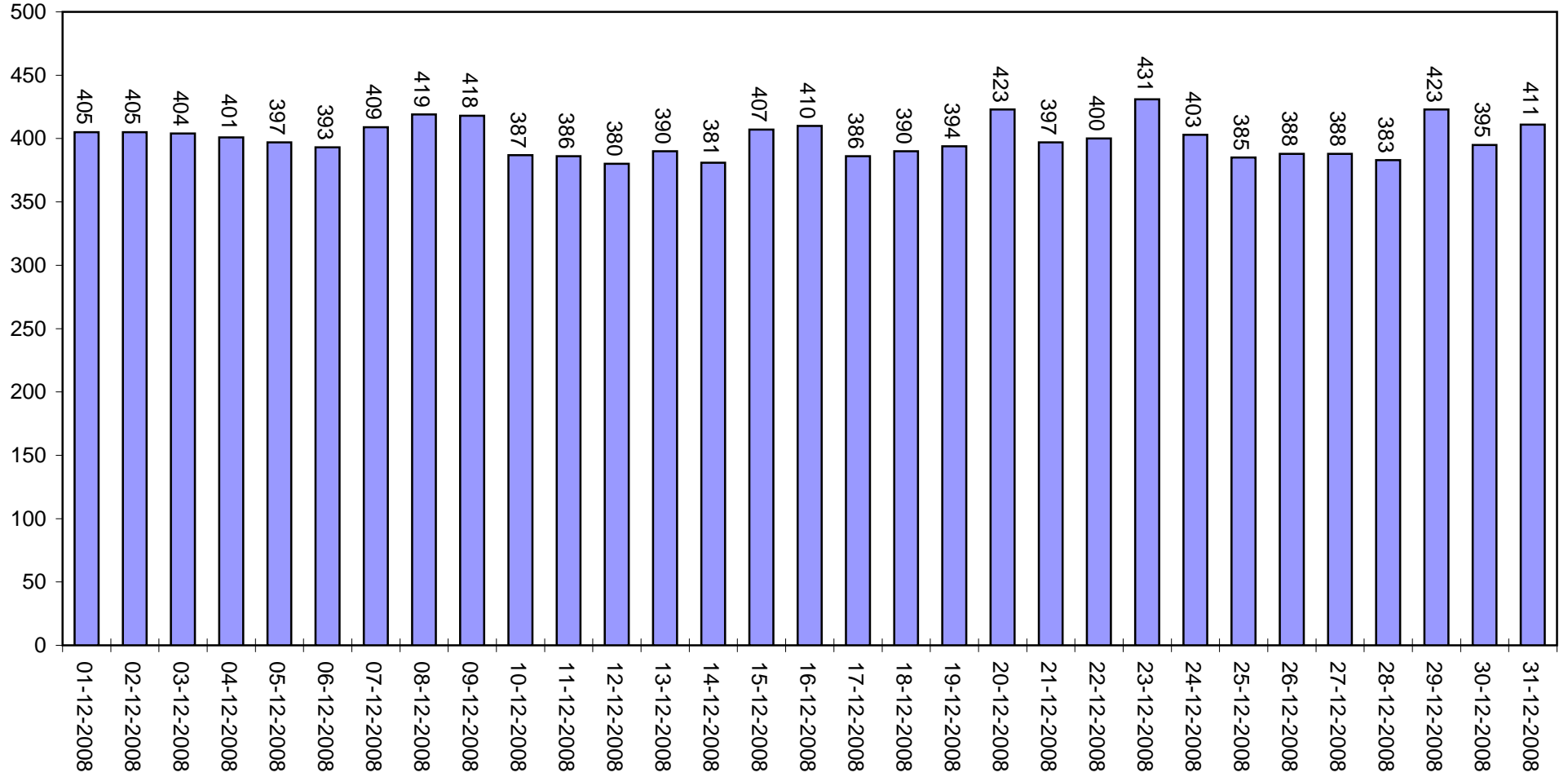
Total : 579564 m3



m3

**Sejerslev Vandværk
december-2008
015 NET**

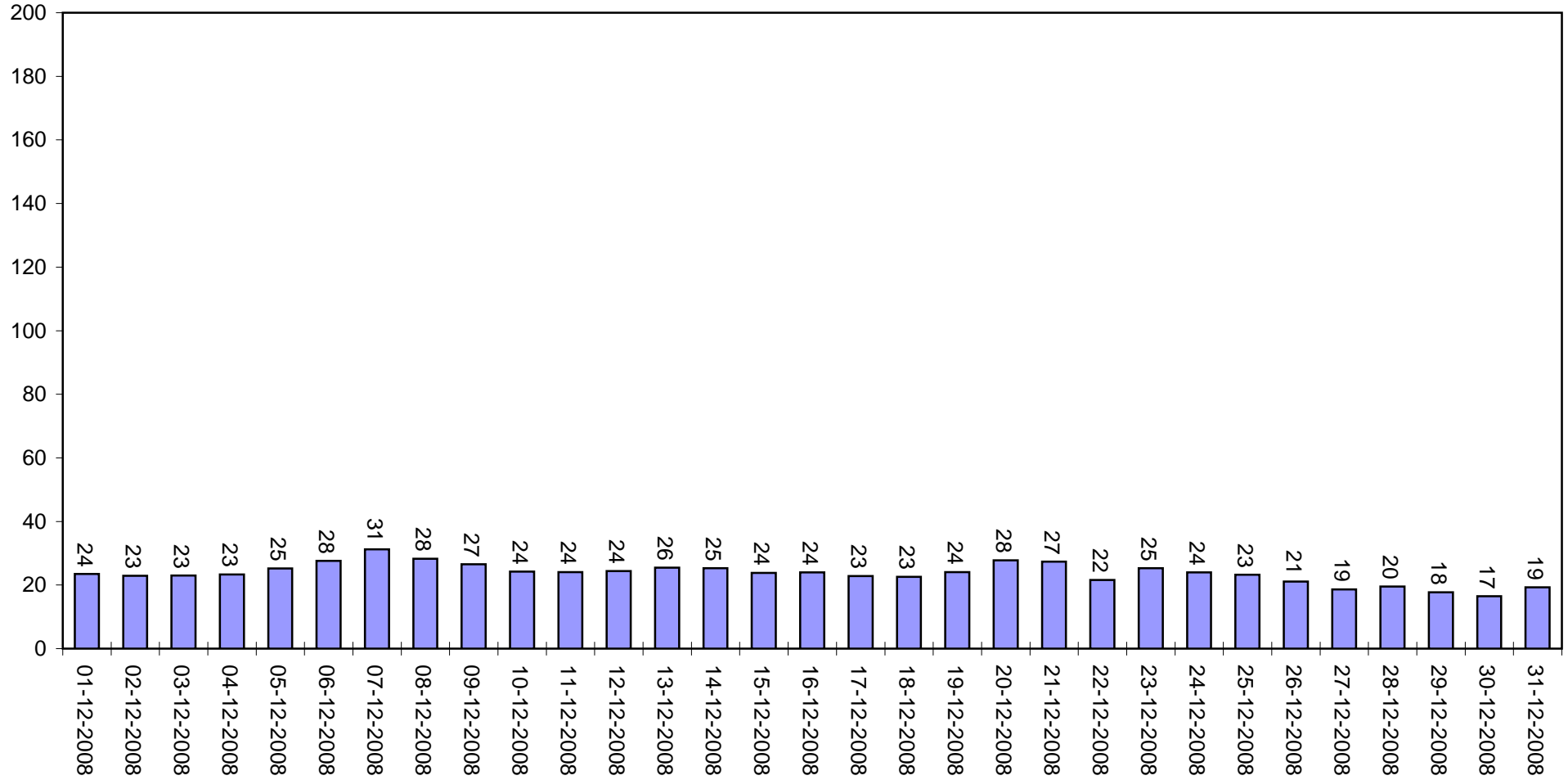
Måned : 12389 m3
Total : 556770 m3



m3

**Sejerslev Vandværk
december-2008
016 EJERSLEV**

Måned : 734 m3
Total : 47255 m3

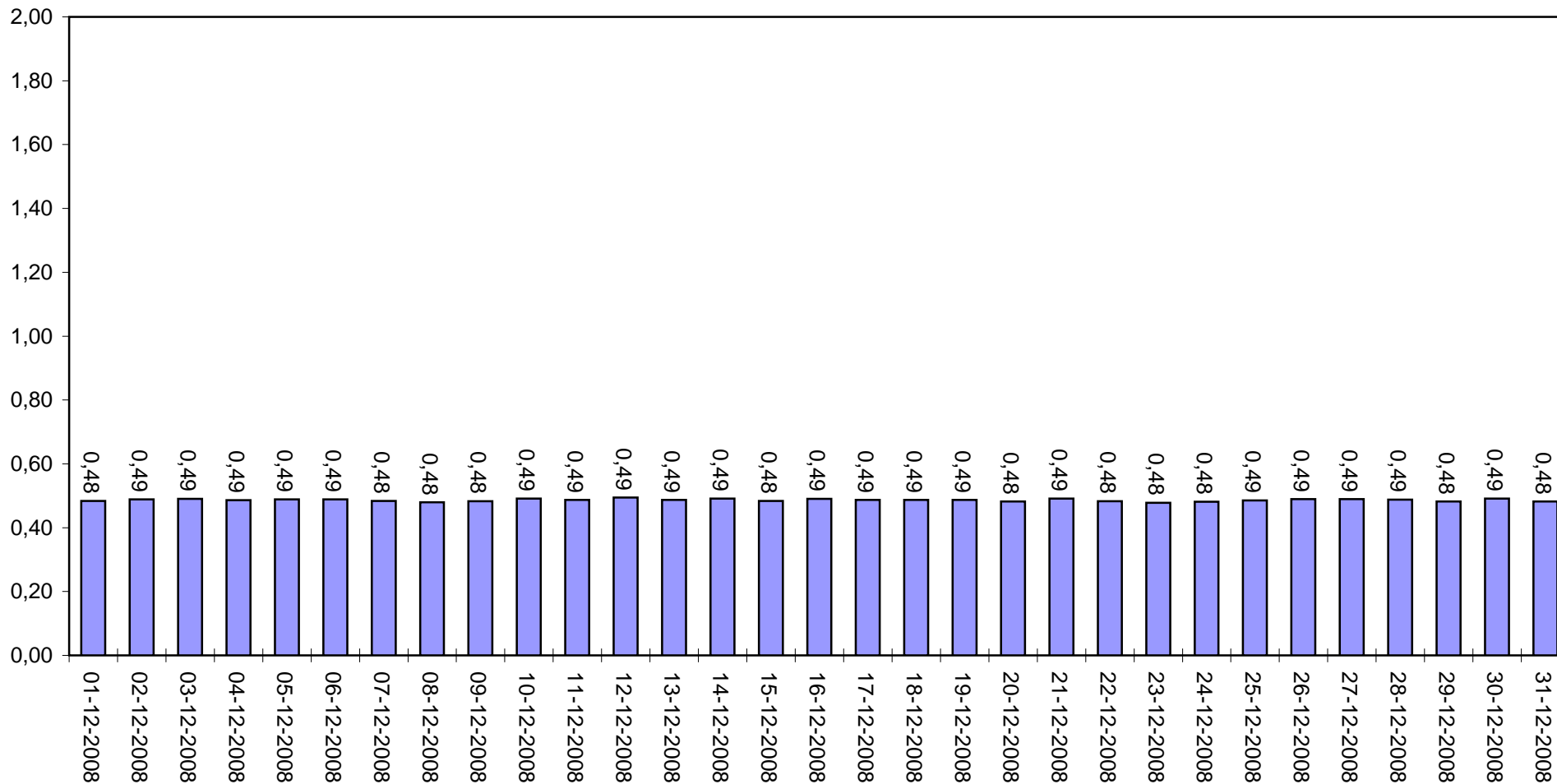


kWh/m3

**Sejerslev Vandværk
december-2008
401 Forbrug pr m3**

Måned : 0,49 kWh/m3

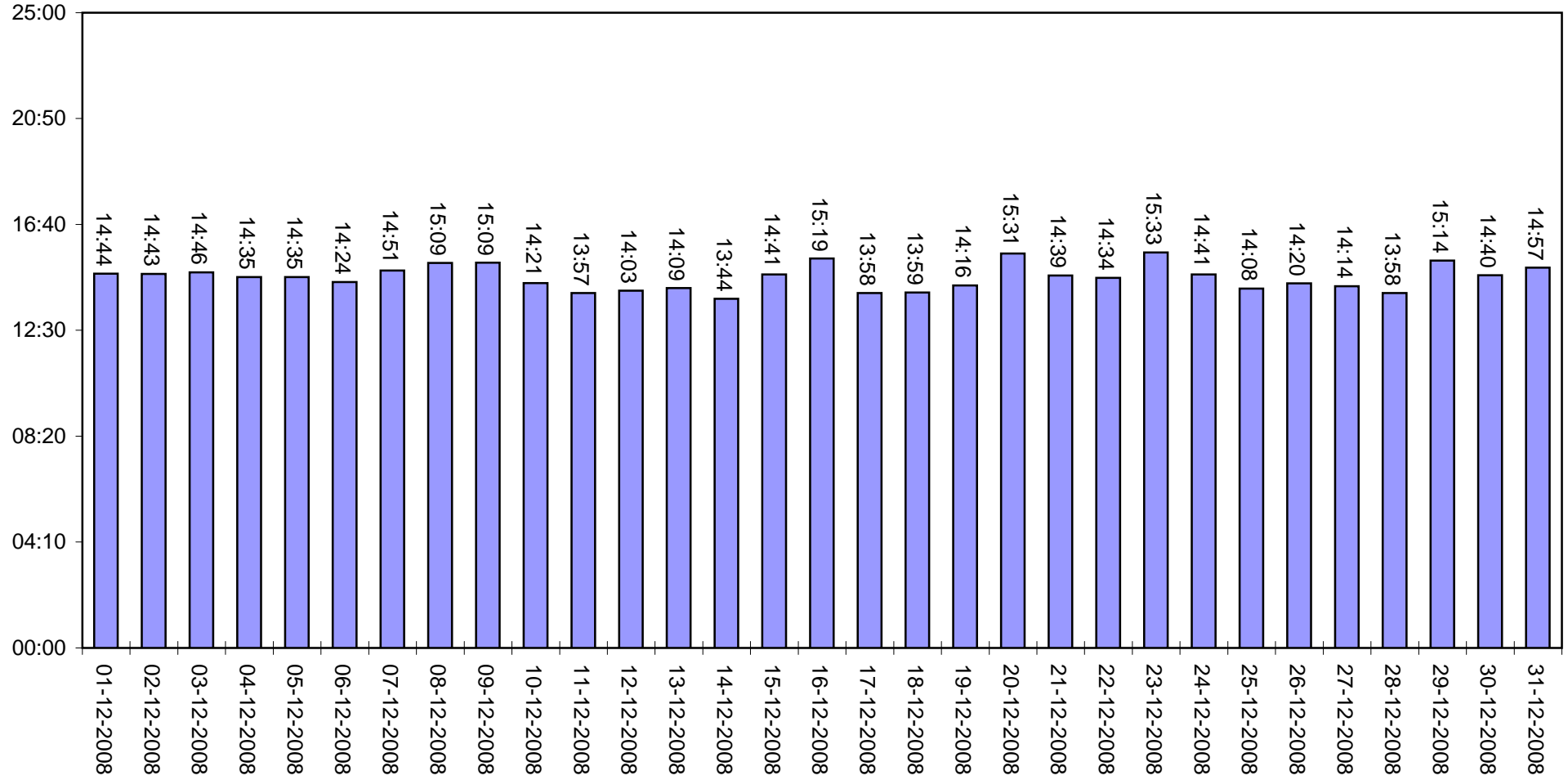
Total : 0,85 kWh/m3



t:m.s

**Sejerslev Vandværk
december-2008
021 RÅVAND1**

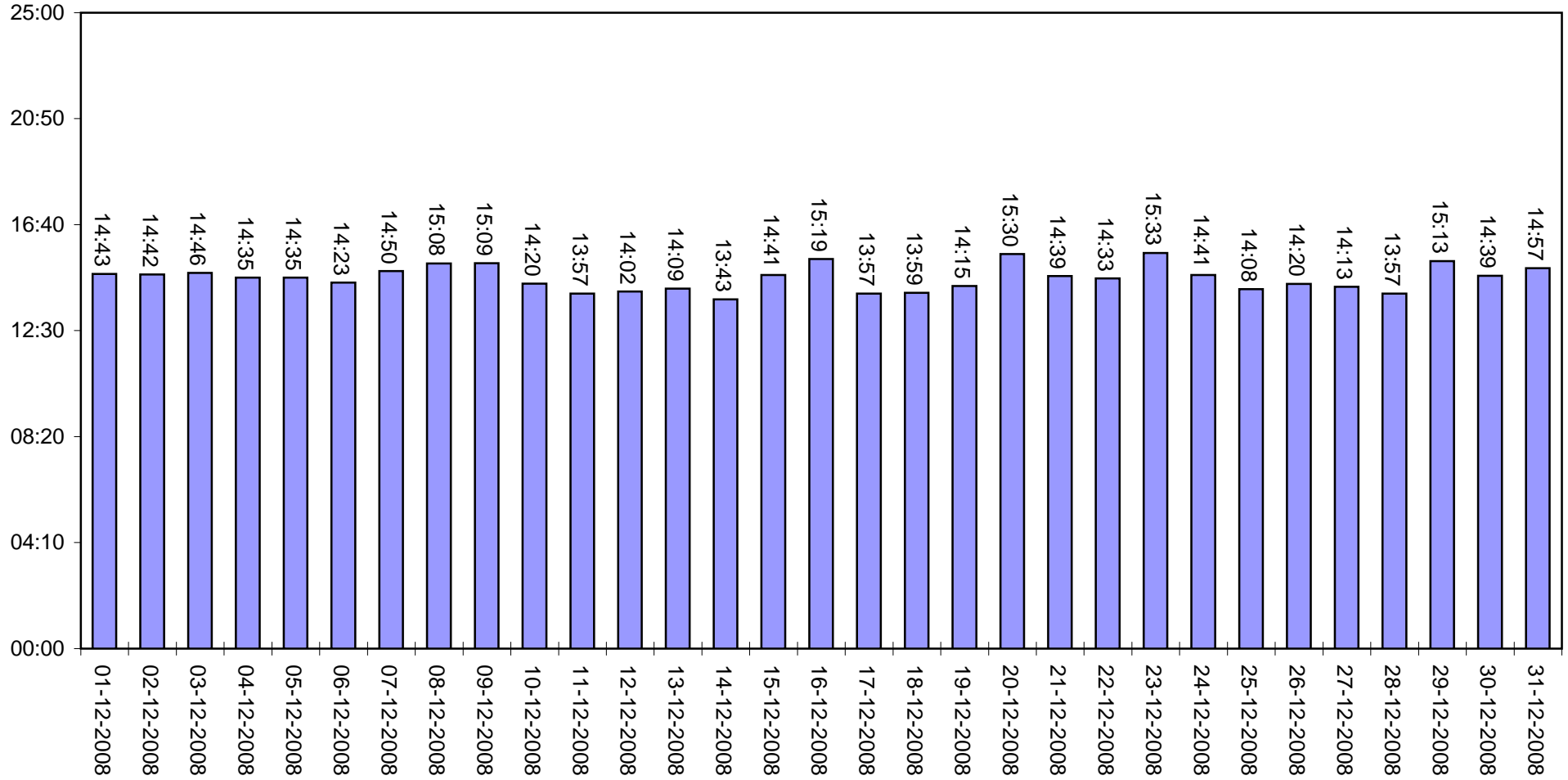
Drifttid måned : 452t 07m
Totaltid : 22246t 57m



t:m.s

**Sejerslev Vandværk
december-2008
022 RÅVAND2**

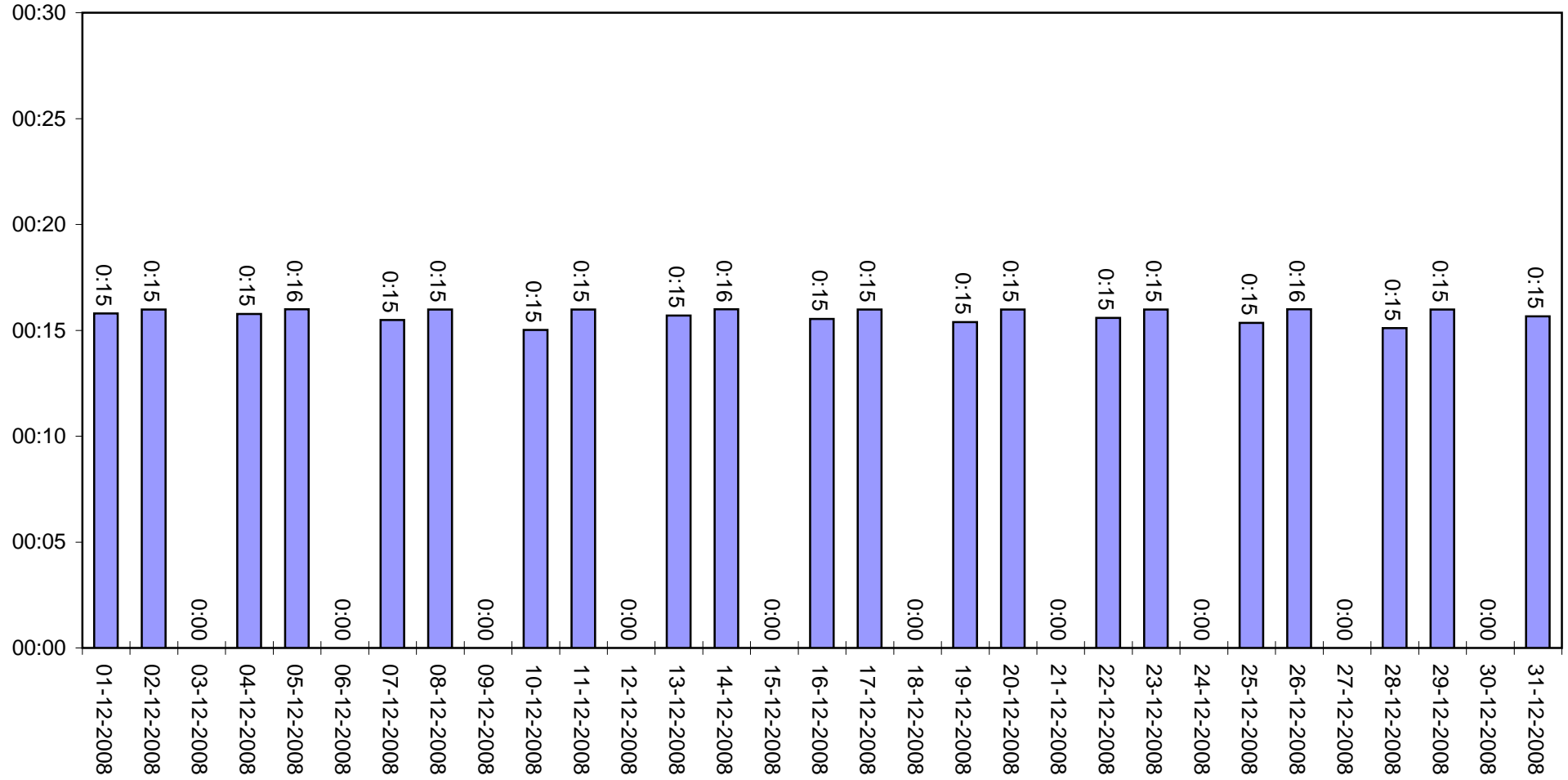
Drifttid måned : 451t 49m
Totaltid : 22235t 09m



t:m:s

**Sejerslev Vandværk
december-2008
025 FILTERVENTIL1**

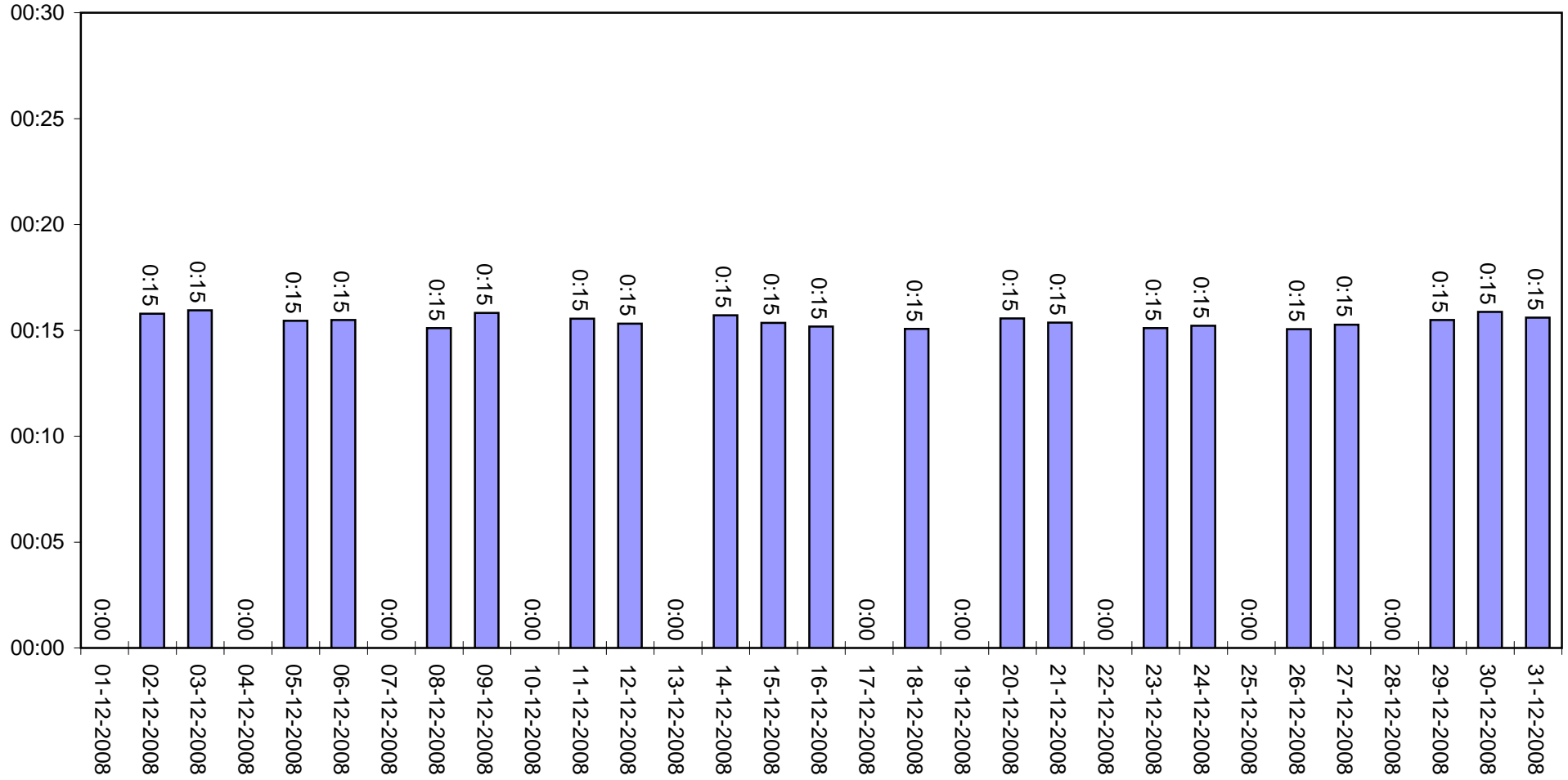
Drifttid måned : 5t 30m
Totaltid : 223t 07m



t:m.s

**Sejerslev Vandværk
december-2008
026 FILTERVENTIL2**

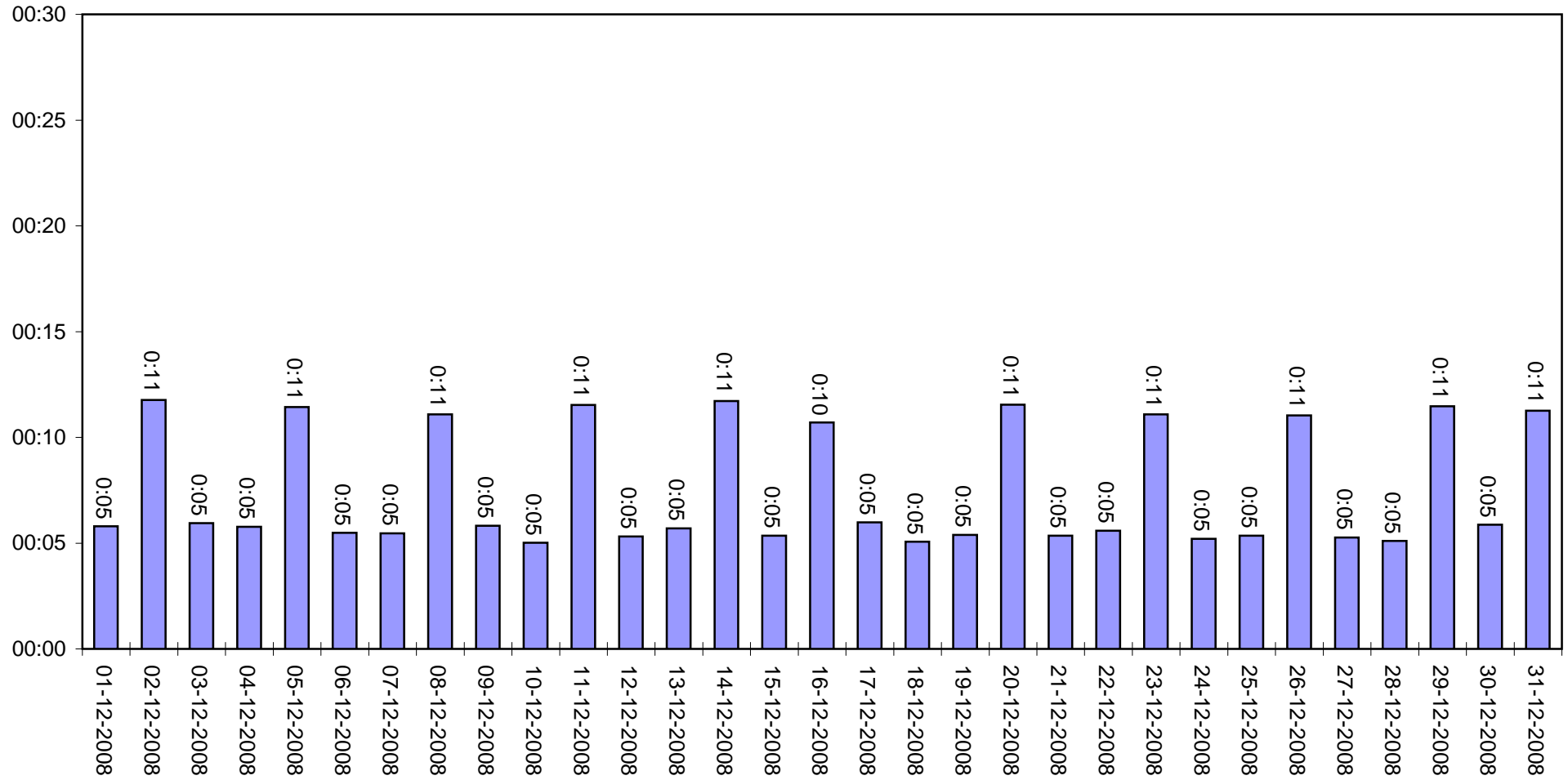
Drifttid måned : 5t 24m
Totaltid : 224t 09m



t:m:s

**Sejerslev Vandværk
december-2008
027 SKYLLEBLÆSER**

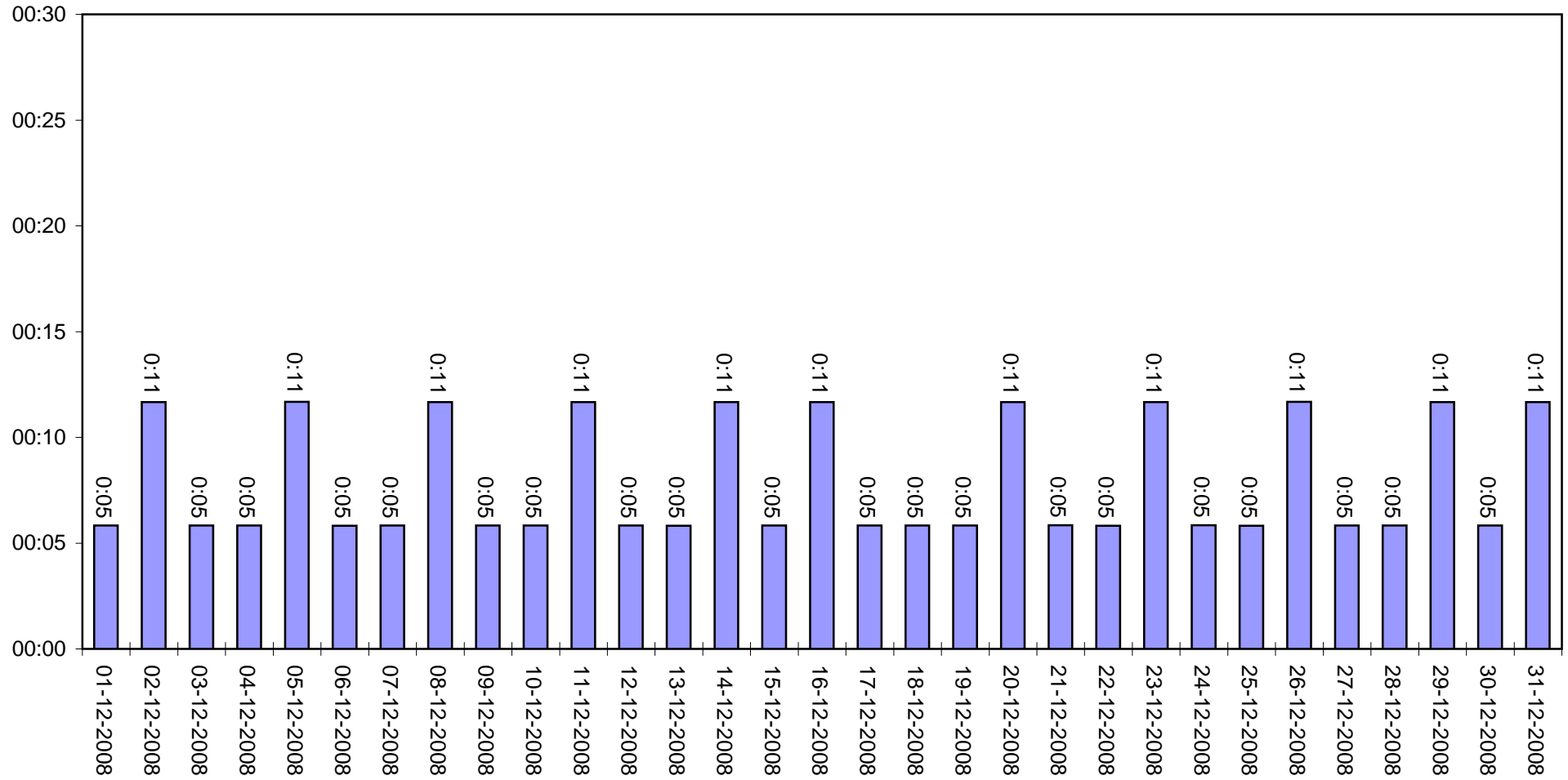
Drifttid måned : 3t 54m
Totaltid : 164t 51m



t:m:s

**Sejerslev Vandværk
december-2008
028 SKYLLEPUMPE**

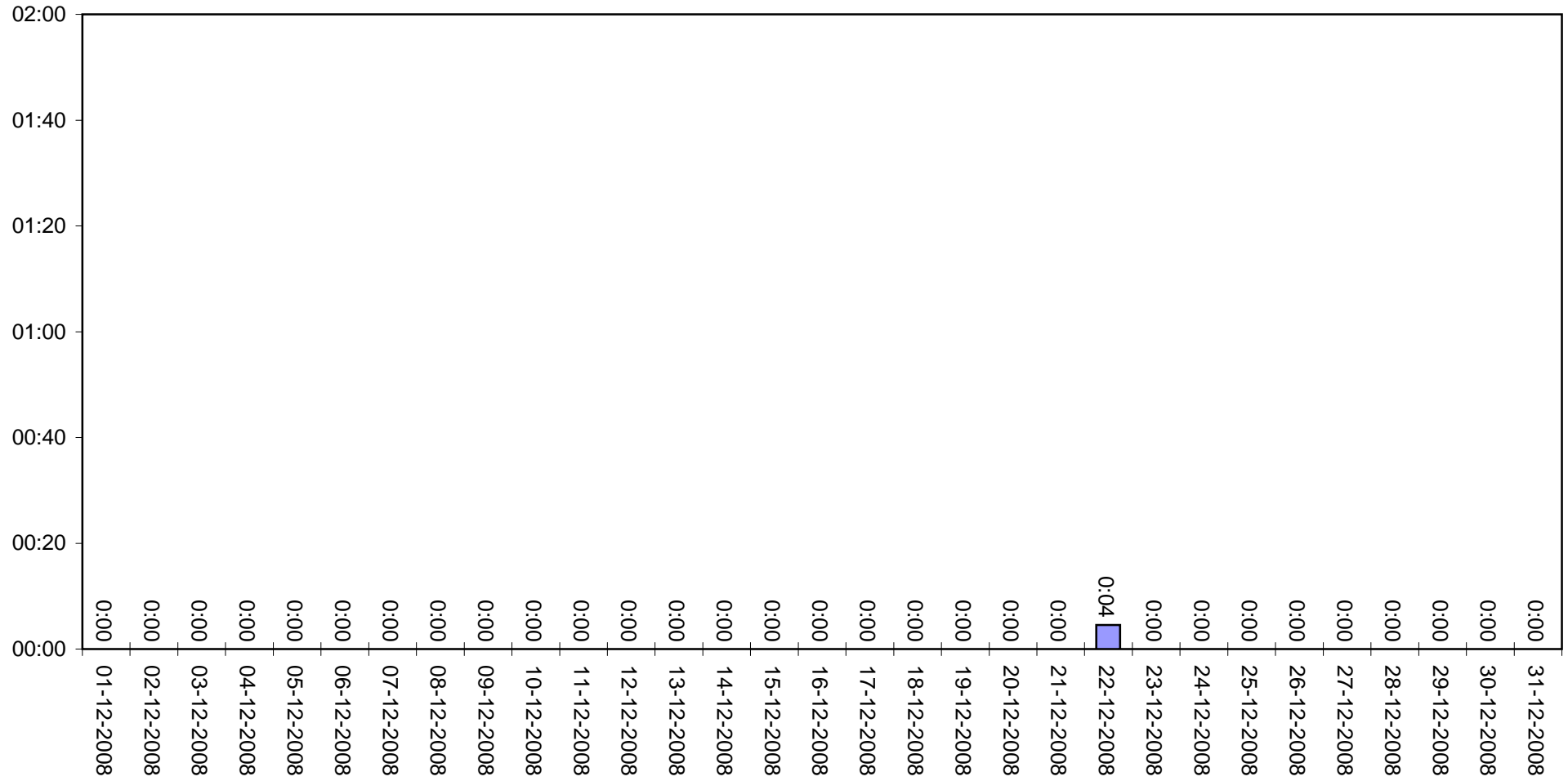
Drifttid måned : 4t 05m
Totaltid : 164t 38m



t:m.s

**Sejerslev Vandværk
december-2008
030 HYDROF.DRIFT**

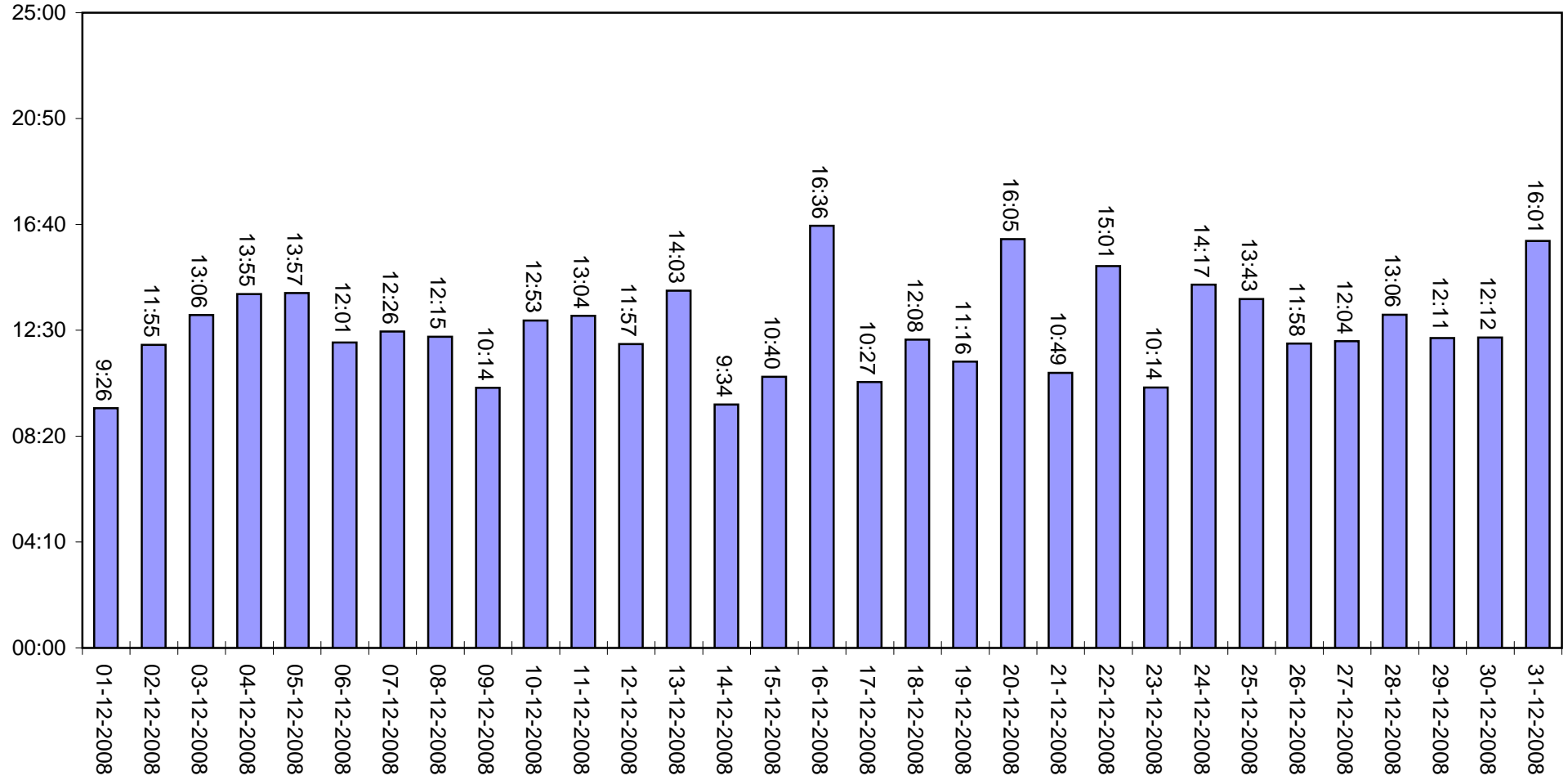
Drifttid måned : 0t 04m
Totaltid : 798t 18m



t:m.s

**Sejerslev Vandværk
december-2008
034 RENTVAND1**

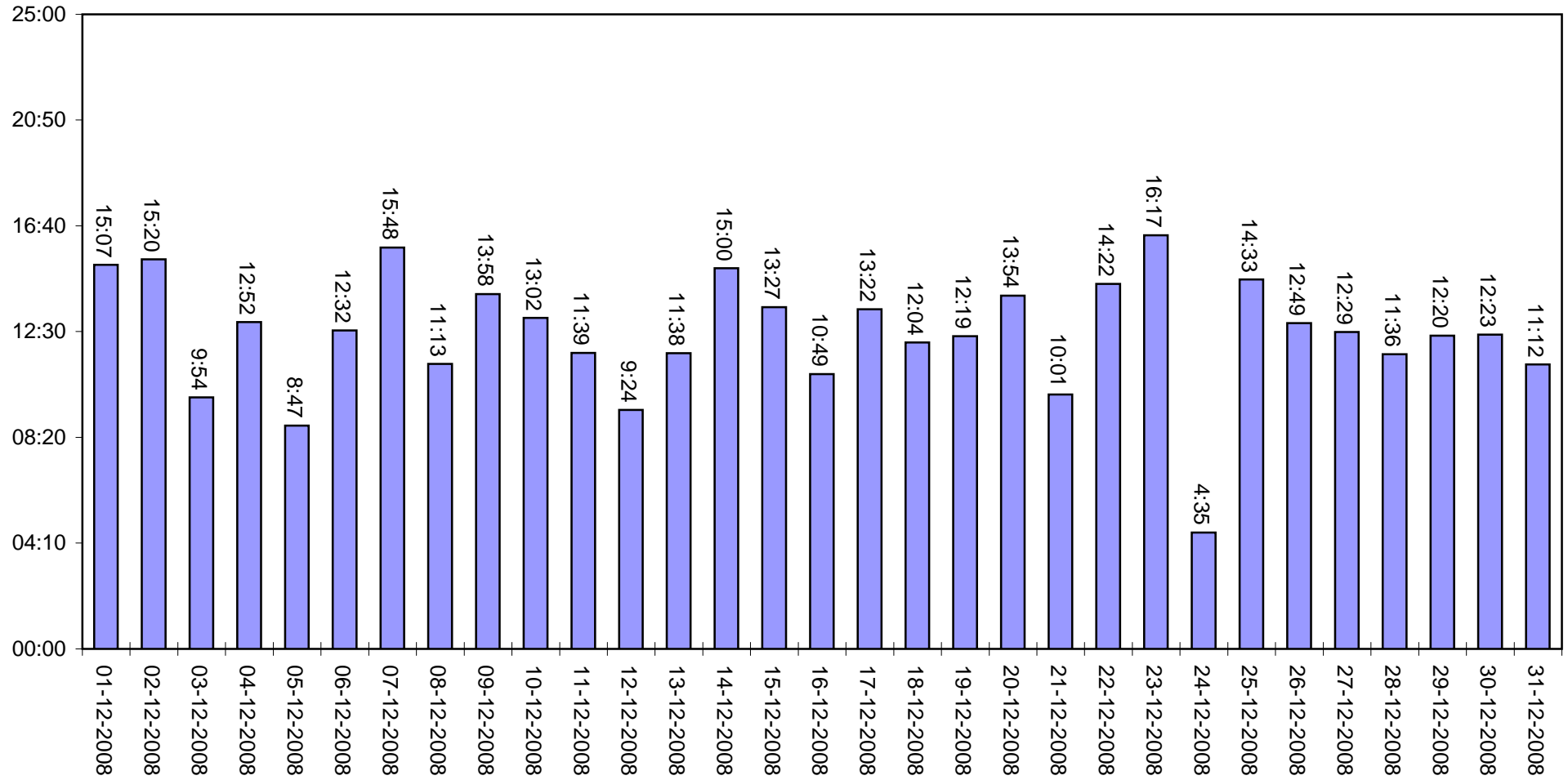
Drifttid måned : 389t 51m
Totaltid : 10188t 40m



t:m.s

**Sejerslev Vandværk
december-2008
035 RENTVAND2**

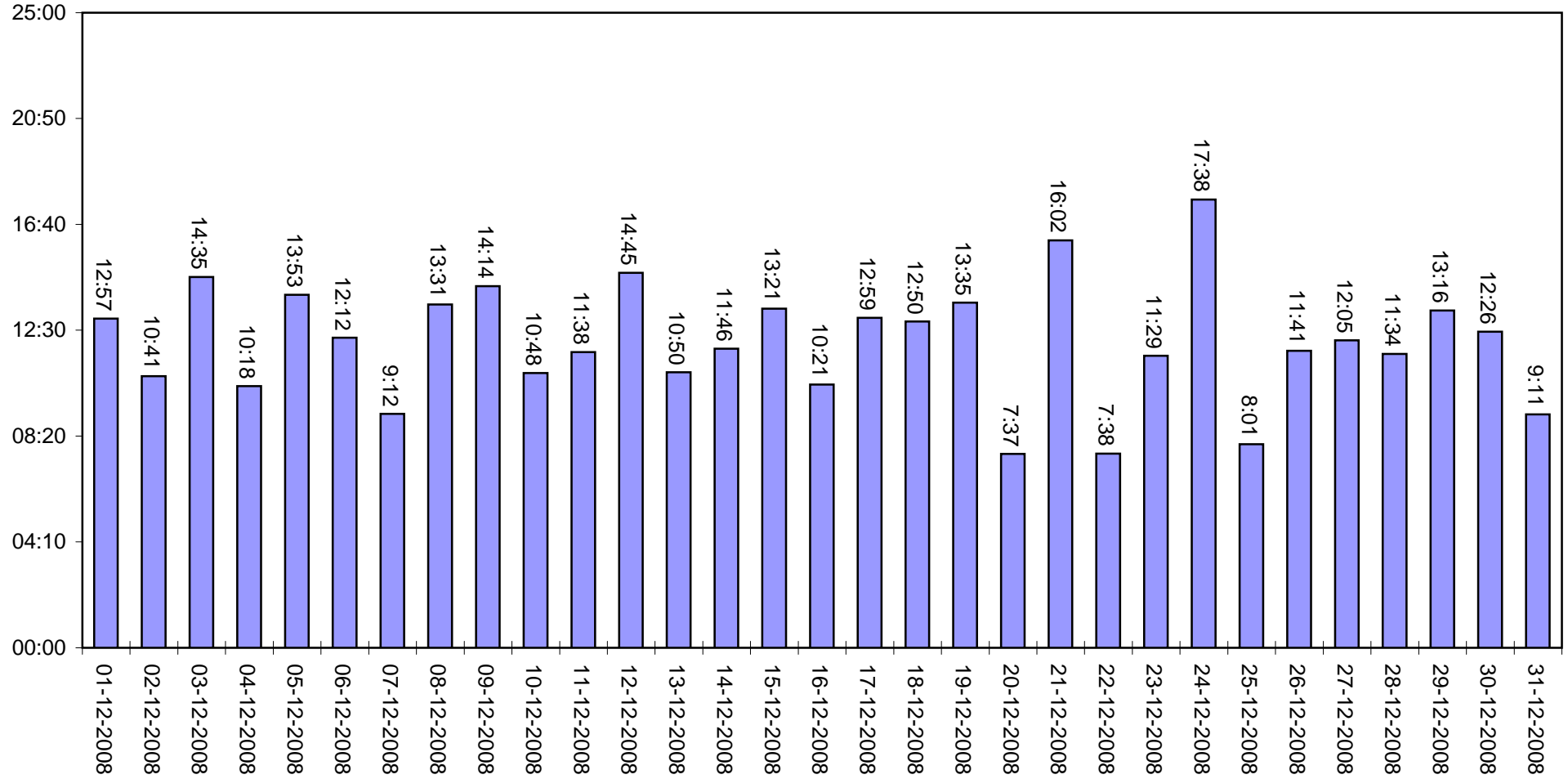
Drifttid måned : 385t 03m
Totaltid : 23426t 10m



t:m:s

**Sejerslev Vandværk
december-2008
036 RENTVAND3**

Drifttid måned : 373t 20m
Totaltid : 23401t 28m

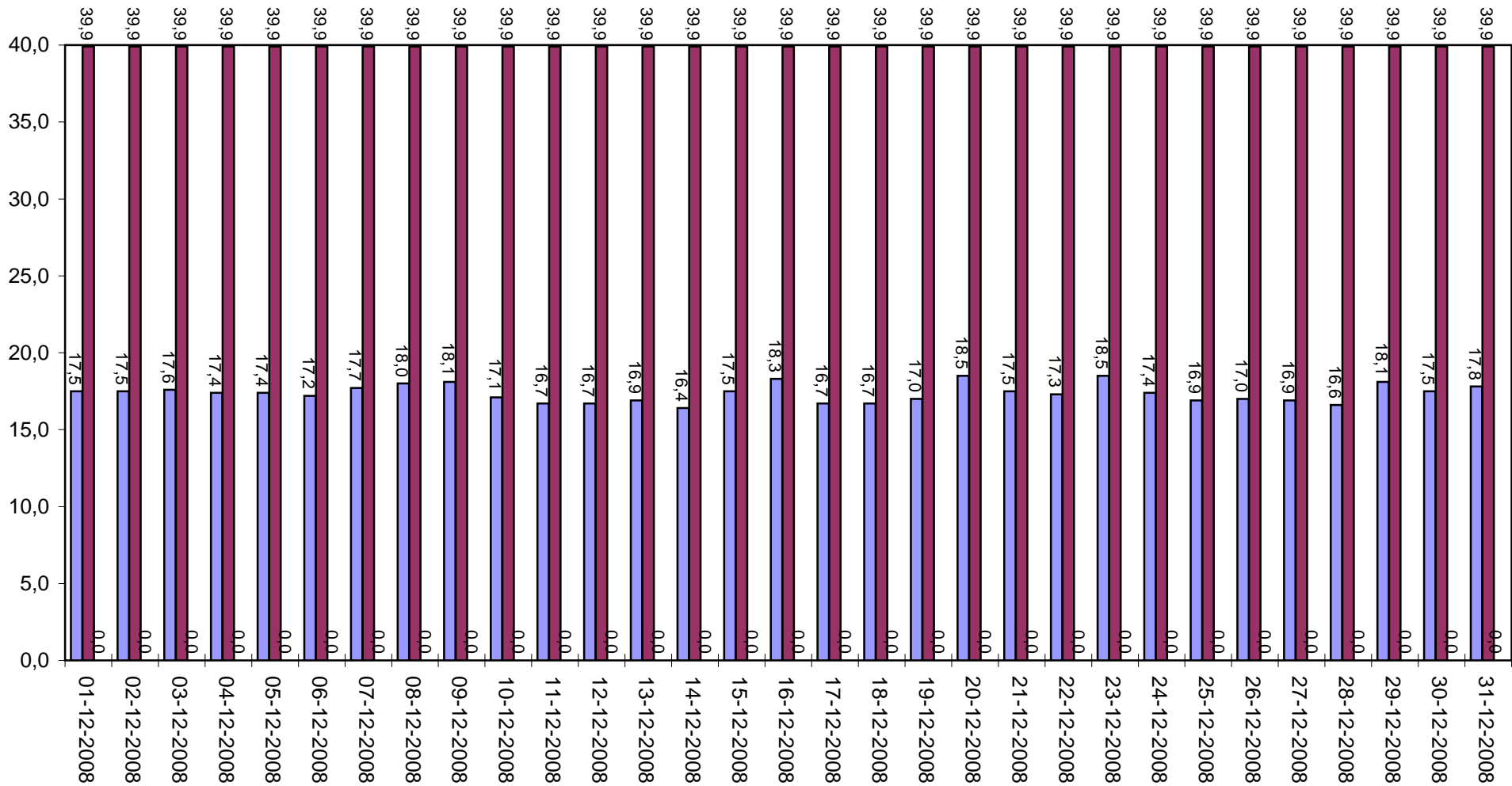


m3/h

Sejerslev Vandværk december-2008 037 RÅVANDSFLOW

Måned gnsn.: 17,4 m3/h
Max. gnsn. : 39,9 m3/h
Min. gnsn. : 0,0 m3/h

■ Gennemsnit
■ Maximum
■ Minimum

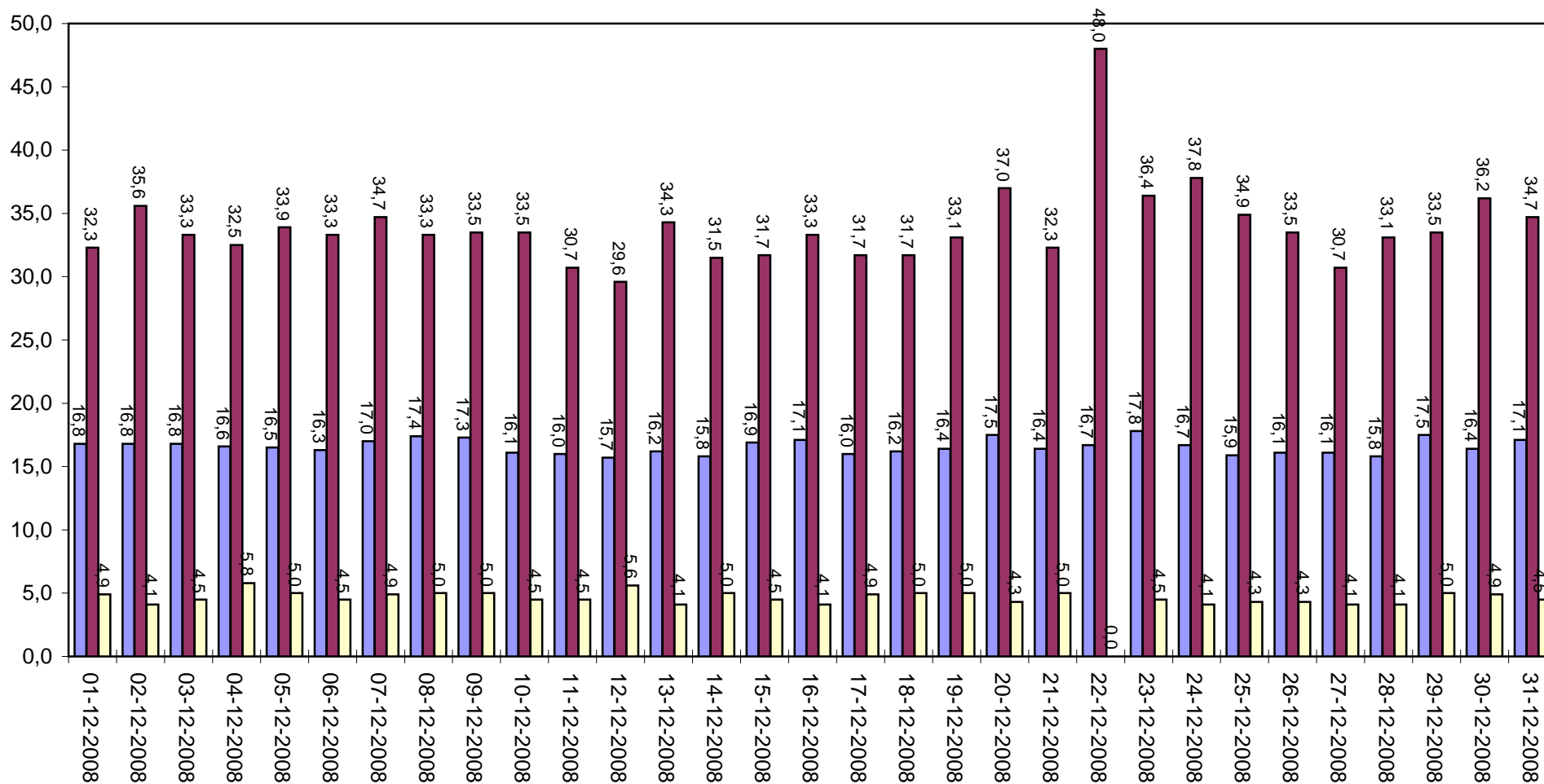


m3/h

Sejerslev Vandværk december-2008 038 NETFLOW

Måned gnsn.: 16,6 m3/h
Max. gnsn. : 33,9 m3/h
Min. gnsn. : 4,5 m3/h

■ Gennemsnit
■ Maximum
■ Minimum

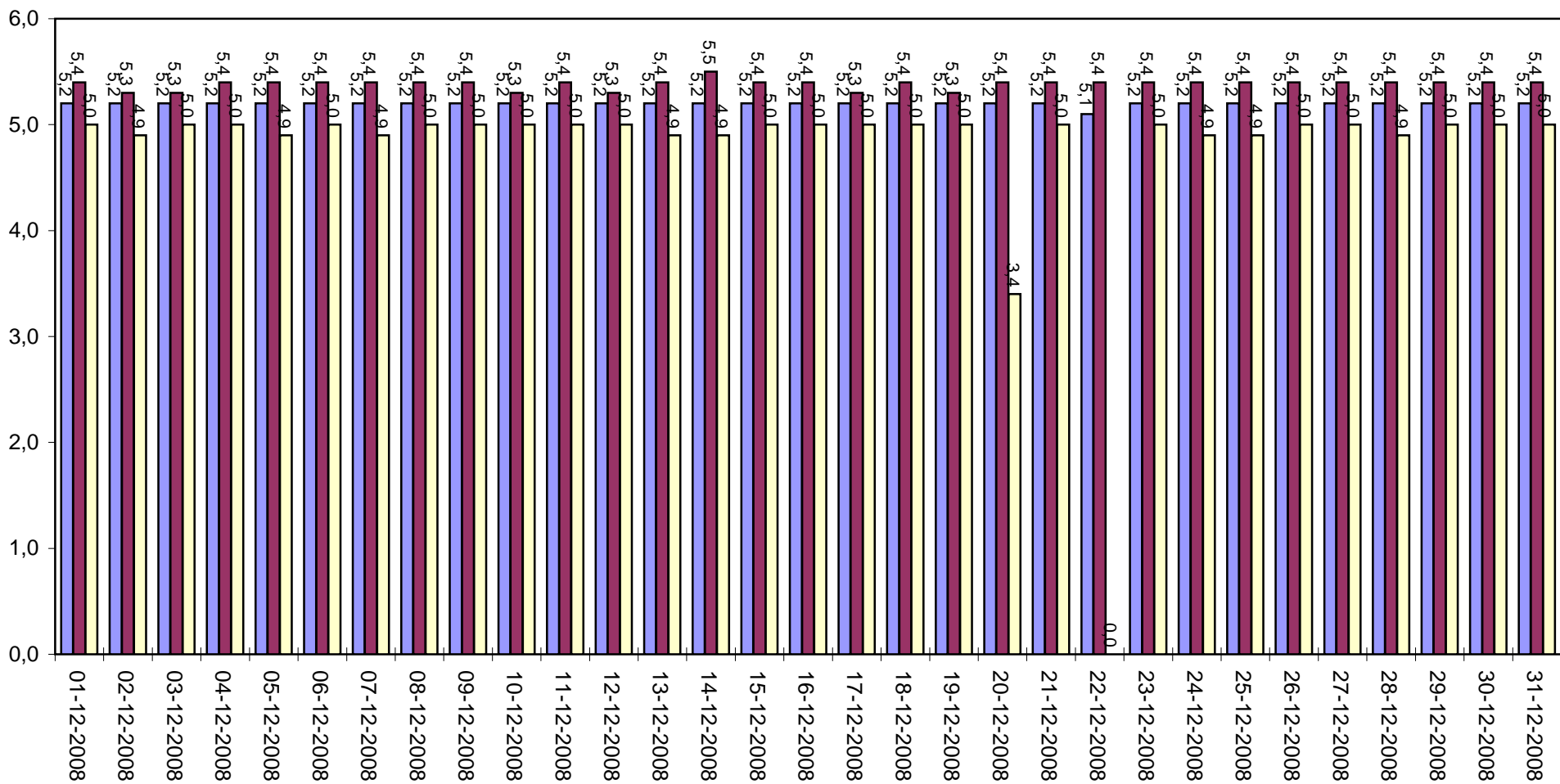


bar

Sejerslev Vandværk december-2008 039 NETTRYK

Måned gnsn.: 5,2 bar
Max. gnsn. : 5,4 bar
Min. gnsn. : 4,8 bar

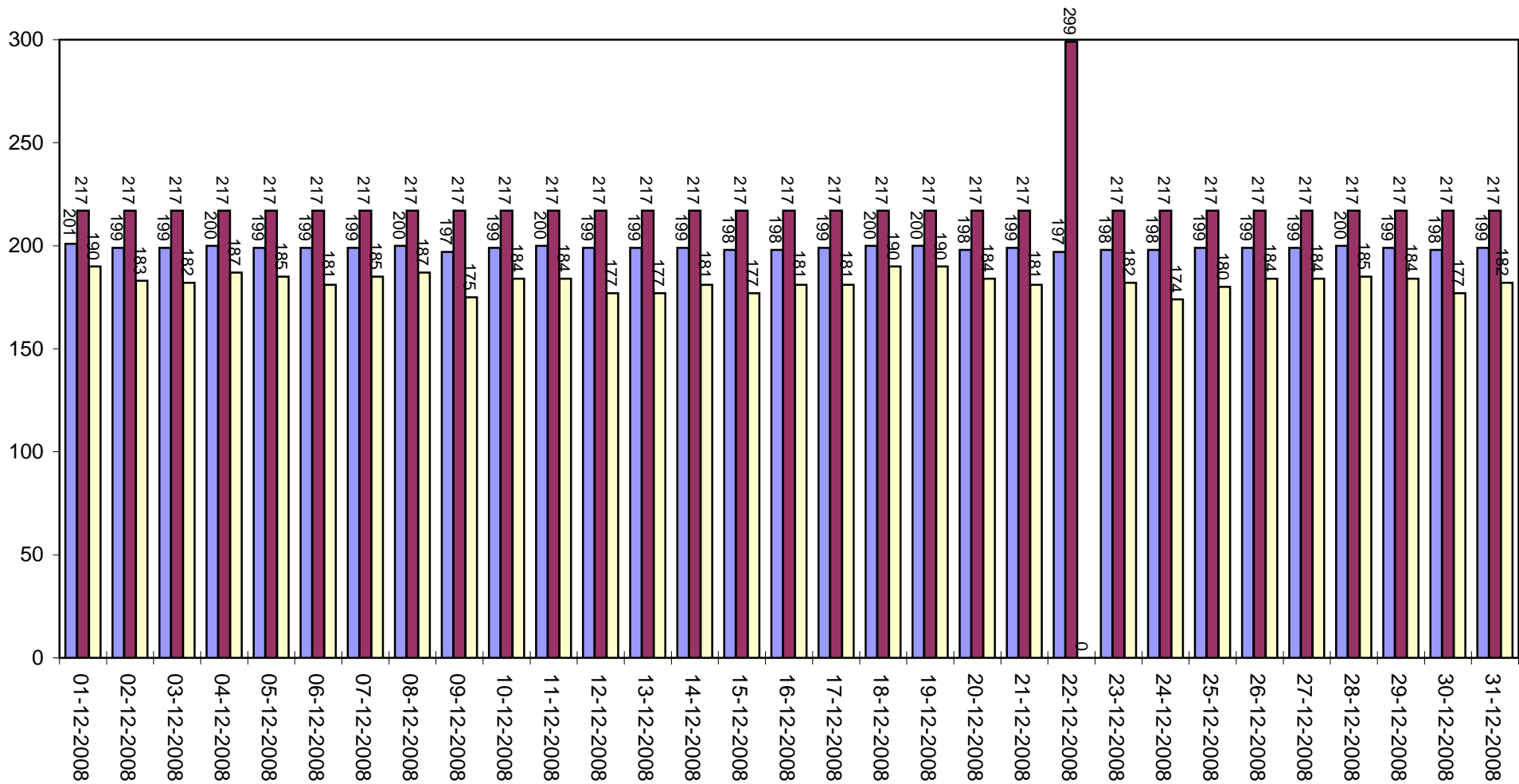
■ Gennemsnit
■ Maximum
■ Minimum



Sejerslev Vandværk
 december-2008
 040 NIVEAU

Måned gnsn.: 199 cm
 Max. gnsn. : 220 cm
 Min. gnsn. : 177 cm

■ Gennemsnit
 ■ Maximum
 ■ Minimum

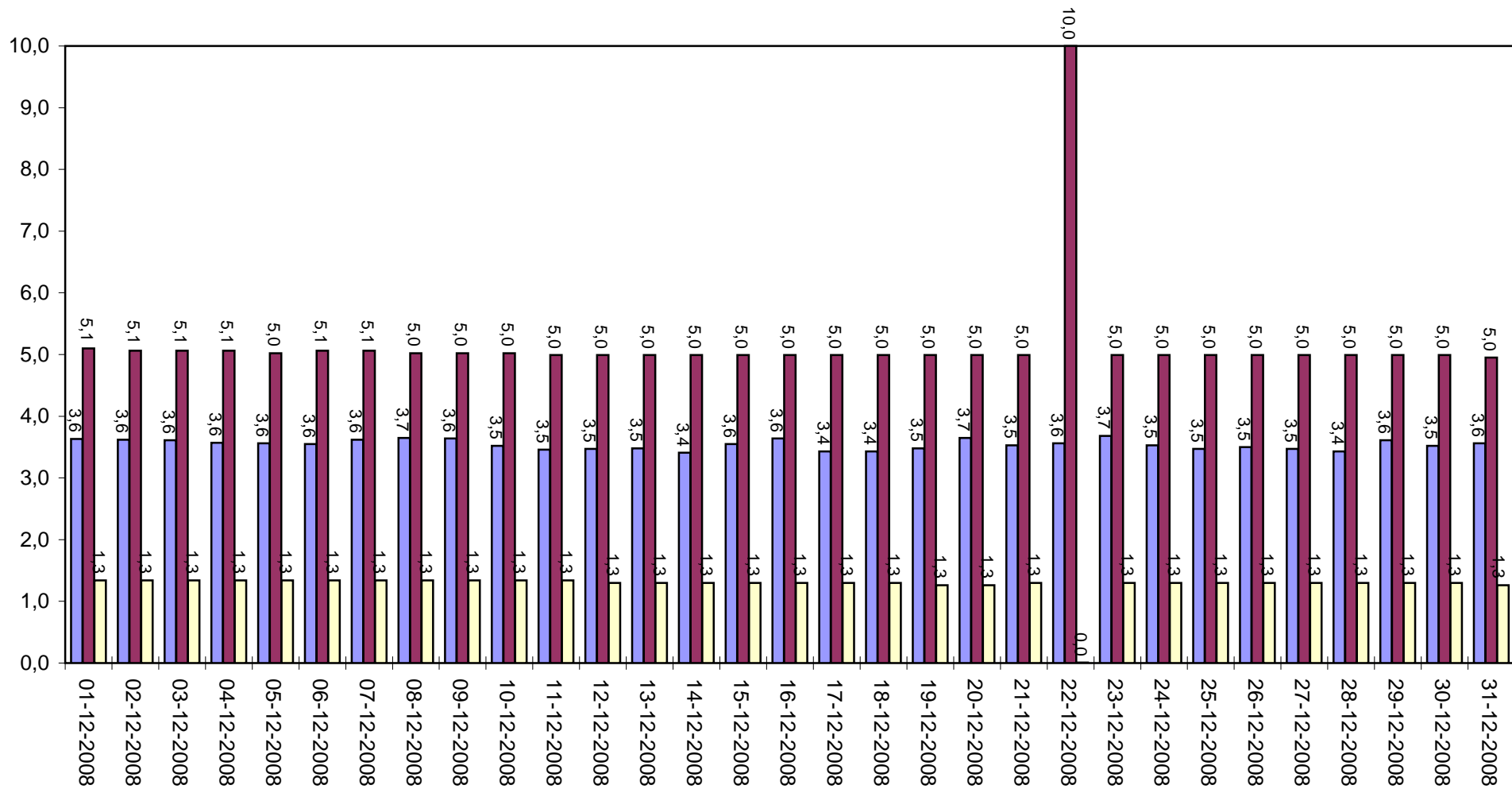


Sejerslev Vandværk
december-2008
041 VANDSPEJL1

Måned gnsn.: 3,5 m
Max. gnsn. : 5,2 m
Min. gnsn. : 1,3 m

■ Gennemsnit
■ Maximum
■ Minimum

m

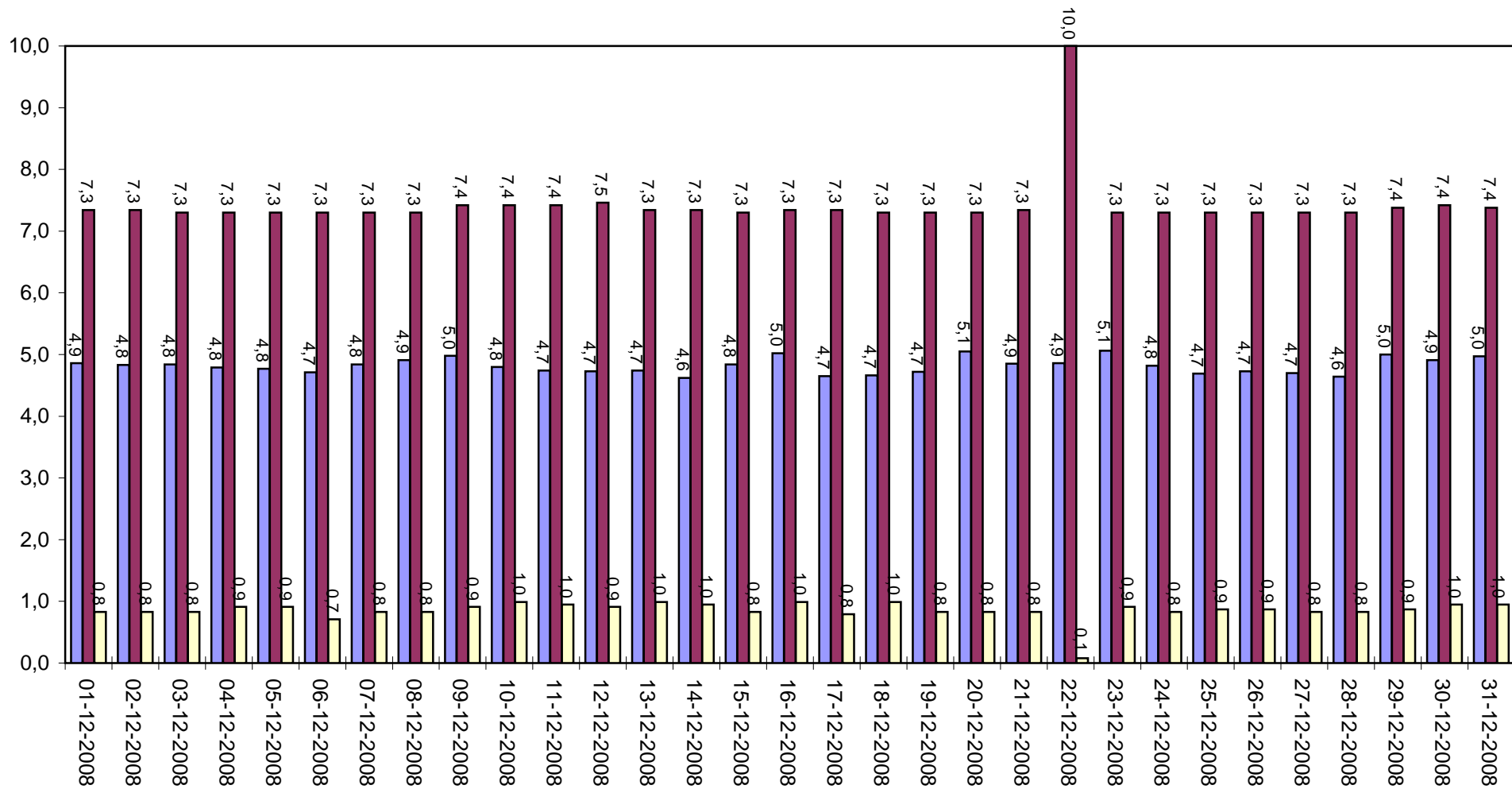


Sejerslev Vandværk
 december-2008
 042 VANDSPEJL2

Måned gnsn.: 4,8 m
 Max. gnsn. : 7,4 m
 Min. gnsn. : 0,9 m

■ Gennemsnit
 ■ Maximum
 ■ Minimum

m



013 EL			
Sejerslev Vandværk			
december-2008			
<i>Dato</i>	<i>Værdi</i>	<i>Total</i>	<i>Enhed</i>
01-12-2008	196	467300	kWh
02-12-2008	198	467498	kWh
03-12-2008	198	467696	kWh
04-12-2008	195	467891	kWh
05-12-2008	194	468085	kWh
06-12-2008	192	468277	kWh
07-12-2008	198	468475	kWh
08-12-2008	201	468676	kWh
09-12-2008	202	468878	kWh
10-12-2008	190	469068	kWh
11-12-2008	188	469256	kWh
12-12-2008	188	469444	kWh
13-12-2008	190	469634	kWh
14-12-2008	187	469821	kWh
15-12-2008	197	470018	kWh
16-12-2008	201	470219	kWh
17-12-2008	188	470407	kWh
18-12-2008	190	470597	kWh
19-12-2008	192	470789	kWh
20-12-2008	204	470993	kWh
21-12-2008	195	471188	kWh
22-12-2008	193	471381	kWh
23-12-2008	206	471587	kWh
24-12-2008	194	471781	kWh
25-12-2008	187	471968	kWh
26-12-2008	190	472158	kWh
27-12-2008	190	472348	kWh
28-12-2008	187	472535	kWh
29-12-2008	204	472739	kWh
30-12-2008	194	472933	kWh
31-12-2008	198	473131	kWh
Total	6027	473131	kWh

014 RÅVAND			
Sejerslev Vandværk			
december-2008			
<i>Dato</i>	<i>Værdi</i>	<i>Total</i>	<i>Enhed</i>
01-12-2008	422	567024	m3
02-12-2008	422	567446	m3
03-12-2008	424	567870	m3
04-12-2008	419	568289	m3
05-12-2008	418	568707	m3
06-12-2008	413	569120	m3
07-12-2008	426	569546	m3
08-12-2008	434	569980	m3
09-12-2008	435	570415	m3
10-12-2008	412	570827	m3
11-12-2008	401	571228	m3
12-12-2008	403	571631	m3
13-12-2008	407	572038	m3
14-12-2008	394	572432	m3
15-12-2008	421	572853	m3
16-12-2008	441	573294	m3
17-12-2008	401	573695	m3
18-12-2008	402	574097	m3
19-12-2008	409	574506	m3
20-12-2008	446	574952	m3
21-12-2008	421	575373	m3
22-12-2008	416	575789	m3
23-12-2008	445	576234	m3
24-12-2008	421	576655	m3
25-12-2008	405	577060	m3
26-12-2008	411	577471	m3
27-12-2008	408	577879	m3
28-12-2008	400	578279	m3
29-12-2008	436	578715	m3
30-12-2008	421	579136	m3
31-12-2008	428	579564	m3
Total	12962	579564	m3

015 NET			
Sejerslev Vandværk			
december-2008			
<i>Dato</i>	<i>Værdi</i>	<i>Total</i>	<i>Enhed</i>
01-12-2008	405	544786	m3
02-12-2008	405	545191	m3
03-12-2008	404	545595	m3
04-12-2008	401	545996	m3
05-12-2008	397	546393	m3
06-12-2008	393	546786	m3
07-12-2008	409	547195	m3
08-12-2008	419	547614	m3
09-12-2008	418	548032	m3
10-12-2008	387	548419	m3
11-12-2008	386	548805	m3
12-12-2008	380	549185	m3
13-12-2008	390	549575	m3
14-12-2008	381	549956	m3
15-12-2008	407	550363	m3
16-12-2008	410	550773	m3
17-12-2008	386	551159	m3
18-12-2008	390	551549	m3
19-12-2008	394	551943	m3
20-12-2008	423	552366	m3
21-12-2008	397	552763	m3
22-12-2008	400	553163	m3
23-12-2008	431	553594	m3
24-12-2008	403	553997	m3
25-12-2008	385	554382	m3
26-12-2008	388	554770	m3
27-12-2008	388	555158	m3
28-12-2008	383	555541	m3
29-12-2008	423	555964	m3
30-12-2008	395	556359	m3
31-12-2008	411	556770	m3
Total	12389	556770	m3

016 EJERSLEV			
Sejerslev Vandværk			
december-2008			
<i>Dato</i>	<i>Værdi</i>	<i>Total</i>	<i>Enhed</i>
01-12-2008	24	46544	m3
02-12-2008	23	46567	m3
03-12-2008	23	46590	m3
04-12-2008	23	46613	m3
05-12-2008	25	46638	m3
06-12-2008	28	46666	m3
07-12-2008	31	46697	m3
08-12-2008	28	46725	m3
09-12-2008	27	46752	m3
10-12-2008	24	46776	m3
11-12-2008	24	46800	m3
12-12-2008	24	46825	m3
13-12-2008	26	46850	m3
14-12-2008	25	46875	m3
15-12-2008	24	46899	m3
16-12-2008	24	46923	m3
17-12-2008	23	46946	m3
18-12-2008	23	46969	m3
19-12-2008	24	46993	m3
20-12-2008	28	47021	m3
21-12-2008	27	47048	m3
22-12-2008	22	47070	m3
23-12-2008	25	47095	m3
24-12-2008	24	47119	m3
25-12-2008	23	47142	m3
26-12-2008	21	47163	m3
27-12-2008	19	47182	m3
28-12-2008	20	47201	m3
29-12-2008	18	47219	m3
30-12-2008	17	47235	m3
31-12-2008	19	47255	m3
Total	734	47255	m3

401 Forbrug pr m3			
Sejerslev Vandværk			
december-2008			
<i>Dato</i>	<i>Værdi</i>	<i>Total</i>	<i>Enhed</i>
01-12-2008	0,48	0,86	kWh/m3
02-12-2008	0,49	0,86	kWh/m3
03-12-2008	0,49	0,86	kWh/m3
04-12-2008	0,49	0,86	kWh/m3
05-12-2008	0,49	0,86	kWh/m3
06-12-2008	0,49	0,86	kWh/m3
07-12-2008	0,48	0,86	kWh/m3
08-12-2008	0,48	0,86	kWh/m3
09-12-2008	0,48	0,86	kWh/m3
10-12-2008	0,49	0,86	kWh/m3
11-12-2008	0,49	0,86	kWh/m3
12-12-2008	0,49	0,85	kWh/m3
13-12-2008	0,49	0,85	kWh/m3
14-12-2008	0,49	0,85	kWh/m3
15-12-2008	0,48	0,85	kWh/m3
16-12-2008	0,49	0,85	kWh/m3
17-12-2008	0,49	0,85	kWh/m3
18-12-2008	0,49	0,85	kWh/m3
19-12-2008	0,49	0,85	kWh/m3
20-12-2008	0,48	0,85	kWh/m3
21-12-2008	0,49	0,85	kWh/m3
22-12-2008	0,48	0,85	kWh/m3
23-12-2008	0,48	0,85	kWh/m3
24-12-2008	0,48	0,85	kWh/m3
25-12-2008	0,49	0,85	kWh/m3
26-12-2008	0,49	0,85	kWh/m3
27-12-2008	0,49	0,85	kWh/m3
28-12-2008	0,49	0,85	kWh/m3
29-12-2008	0,48	0,85	kWh/m3
30-12-2008	0,49	0,85	kWh/m3
31-12-2008	0,48	0,85	kWh/m3
Total	0,49	0,85	kWh/m3

021 RÅVAND1			
Sejerslev Vandværk			
december-2008			
Dato	Værdi	Total	Enhed
01-12-2008	14:44	21809:30	t:m:s
02-12-2008	14:43	21824:13	t:m:s
03-12-2008	14:46	21839:00	t:m:s
04-12-2008	14:35	21853:36	t:m:s
05-12-2008	14:35	21868:12	t:m:s
06-12-2008	14:24	21882:36	t:m:s
07-12-2008	14:51	21897:27	t:m:s
08-12-2008	15:09	21912:37	t:m:s
09-12-2008	15:09	21927:46	t:m:s
10-12-2008	14:21	21942:08	t:m:s
11-12-2008	13:57	21956:06	t:m:s
12-12-2008	14:03	21970:09	t:m:s
13-12-2008	14:09	21984:19	t:m:s
14-12-2008	13:44	21998:04	t:m:s
15-12-2008	14:41	22012:46	t:m:s
16-12-2008	15:19	22028:06	t:m:s
17-12-2008	13:58	22042:04	t:m:s
18-12-2008	13:59	22056:04	t:m:s
19-12-2008	14:16	22070:20	t:m:s
20-12-2008	15:31	22085:52	t:m:s
21-12-2008	14:39	22100:32	t:m:s
22-12-2008	14:34	22115:06	t:m:s
23-12-2008	15:33	22130:40	t:m:s
24-12-2008	14:41	22145:22	t:m:s
25-12-2008	14:08	22159:31	t:m:s
26-12-2008	14:20	22173:52	t:m:s
27-12-2008	14:14	22188:06	t:m:s
28-12-2008	13:58	22202:04	t:m:s
29-12-2008	15:14	22217:19	t:m:s
30-12-2008	14:40	22231:59	t:m:s
31-12-2008	14:57	22246:57	t:m:s
Total	452:07	22246:57	t:m:s

022 RÅVAND2			
Sejerslev Vandværk			
december-2008			
<i>Dato</i>	<i>Værdi</i>	<i>Total</i>	<i>Enhed</i>
01-12-2008	14:43	21797:59	t:m.s
02-12-2008	14:42	21812:42	t:m.s
03-12-2008	14:46	21827:29	t:m.s
04-12-2008	14:35	21842:04	t:m.s
05-12-2008	14:35	21856:39	t:m.s
06-12-2008	14:23	21871:03	t:m.s
07-12-2008	14:50	21885:54	t:m.s
08-12-2008	15:08	21901:03	t:m.s
09-12-2008	15:09	21916:12	t:m.s
10-12-2008	14:20	21930:33	t:m.s
11-12-2008	13:57	21944:30	t:m.s
12-12-2008	14:02	21958:33	t:m.s
13-12-2008	14:09	21972:42	t:m.s
14-12-2008	13:43	21986:26	t:m.s
15-12-2008	14:41	22001:08	t:m.s
16-12-2008	15:19	22016:27	t:m.s
17-12-2008	13:57	22030:25	t:m.s
18-12-2008	13:59	22044:24	t:m.s
19-12-2008	14:15	22058:40	t:m.s
20-12-2008	15:30	22074:11	t:m.s
21-12-2008	14:39	22088:50	t:m.s
22-12-2008	14:33	22103:24	t:m.s
23-12-2008	15:33	22118:57	t:m.s
24-12-2008	14:41	22133:38	t:m.s
25-12-2008	14:08	22147:47	t:m.s
26-12-2008	14:20	22162:07	t:m.s
27-12-2008	14:13	22176:21	t:m.s
28-12-2008	13:57	22190:18	t:m.s
29-12-2008	15:13	22205:32	t:m.s
30-12-2008	14:39	22220:12	t:m.s
31-12-2008	14:57	22235:09	t:m.s
Total	451:49	22235:09	t:m.s

025 FILTERVENTIL1			
Sejerslev Vandværk			
december-2008			
<i>Dato</i>	<i>Værdi</i>	<i>Total</i>	<i>Enhed</i>
01-12-2008	0:15	217:52	t.m.s
02-12-2008	0:15	218:08	t.m.s
03-12-2008	0:00	218:08	t.m.s
04-12-2008	0:15	218:24	t.m.s
05-12-2008	0:16	218:40	t.m.s
06-12-2008	0:00	218:40	t.m.s
07-12-2008	0:15	218:55	t.m.s
08-12-2008	0:15	219:11	t.m.s
09-12-2008	0:00	219:11	t.m.s
10-12-2008	0:15	219:26	t.m.s
11-12-2008	0:15	219:42	t.m.s
12-12-2008	0:00	219:42	t.m.s
13-12-2008	0:15	219:58	t.m.s
14-12-2008	0:16	220:14	t.m.s
15-12-2008	0:00	220:14	t.m.s
16-12-2008	0:15	220:30	t.m.s
17-12-2008	0:15	220:46	t.m.s
18-12-2008	0:00	220:46	t.m.s
19-12-2008	0:15	221:01	t.m.s
20-12-2008	0:15	221:17	t.m.s
21-12-2008	0:00	221:17	t.m.s
22-12-2008	0:15	221:33	t.m.s
23-12-2008	0:15	221:49	t.m.s
24-12-2008	0:00	221:49	t.m.s
25-12-2008	0:15	222:04	t.m.s
26-12-2008	0:16	222:20	t.m.s
27-12-2008	0:00	222:20	t.m.s
28-12-2008	0:15	222:35	t.m.s
29-12-2008	0:15	222:51	t.m.s
30-12-2008	0:00	222:51	t.m.s
31-12-2008	0:15	223:07	t.m.s
Total	5:30	223:07	t.m.s

026 FILTERVENTIL2			
Sejerslev Vandværk			
december-2008			
<i>Dato</i>	<i>Værdi</i>	<i>Total</i>	<i>Enhed</i>
01-12-2008	0:00	218:45	t.m.s
02-12-2008	0:15	219:00	t.m.s
03-12-2008	0:15	219:16	t.m.s
04-12-2008	0:00	219:16	t.m.s
05-12-2008	0:15	219:32	t.m.s
06-12-2008	0:15	219:47	t.m.s
07-12-2008	0:00	219:47	t.m.s
08-12-2008	0:15	220:02	t.m.s
09-12-2008	0:15	220:18	t.m.s
10-12-2008	0:00	220:18	t.m.s
11-12-2008	0:15	220:34	t.m.s
12-12-2008	0:15	220:49	t.m.s
13-12-2008	0:00	220:49	t.m.s
14-12-2008	0:15	221:05	t.m.s
15-12-2008	0:15	221:20	t.m.s
16-12-2008	0:15	221:35	t.m.s
17-12-2008	0:00	221:35	t.m.s
18-12-2008	0:15	221:50	t.m.s
19-12-2008	0:00	221:50	t.m.s
20-12-2008	0:15	222:06	t.m.s
21-12-2008	0:15	222:21	t.m.s
22-12-2008	0:00	222:21	t.m.s
23-12-2008	0:15	222:36	t.m.s
24-12-2008	0:15	222:52	t.m.s
25-12-2008	0:00	222:52	t.m.s
26-12-2008	0:15	223:07	t.m.s
27-12-2008	0:15	223:22	t.m.s
28-12-2008	0:00	223:22	t.m.s
29-12-2008	0:15	223:38	t.m.s
30-12-2008	0:15	223:53	t.m.s
31-12-2008	0:15	224:09	t.m.s
Total	5:24	224:09	t.m.s

027 SKYLLEBLÆSER			
Sejerslev Vandværk			
december-2008			
<i>Dato</i>	<i>Værdi</i>	<i>Total</i>	<i>Enhed</i>
01-12-2008	0:05	161:02	t.m.s
02-12-2008	0:11	161:14	t.m.s
03-12-2008	0:05	161:20	t.m.s
04-12-2008	0:05	161:26	t.m.s
05-12-2008	0:11	161:37	t.m.s
06-12-2008	0:05	161:43	t.m.s
07-12-2008	0:05	161:48	t.m.s
08-12-2008	0:11	161:59	t.m.s
09-12-2008	0:05	162:05	t.m.s
10-12-2008	0:05	162:10	t.m.s
11-12-2008	0:11	162:22	t.m.s
12-12-2008	0:05	162:27	t.m.s
13-12-2008	0:05	162:33	t.m.s
14-12-2008	0:11	162:44	t.m.s
15-12-2008	0:05	162:50	t.m.s
16-12-2008	0:10	163:01	t.m.s
17-12-2008	0:05	163:07	t.m.s
18-12-2008	0:05	163:12	t.m.s
19-12-2008	0:05	163:17	t.m.s
20-12-2008	0:11	163:29	t.m.s
21-12-2008	0:05	163:34	t.m.s
22-12-2008	0:05	163:39	t.m.s
23-12-2008	0:11	163:51	t.m.s
24-12-2008	0:05	163:56	t.m.s
25-12-2008	0:05	164:01	t.m.s
26-12-2008	0:11	164:12	t.m.s
27-12-2008	0:05	164:17	t.m.s
28-12-2008	0:05	164:23	t.m.s
29-12-2008	0:11	164:34	t.m.s
30-12-2008	0:05	164:40	t.m.s
31-12-2008	0:11	164:51	t.m.s
Total	3:54	164:51	t.m.s

028 SKYLLEPUMPE			
Sejerslev Vandværk			
december-2008			
<i>Dato</i>	<i>Værdi</i>	<i>Total</i>	<i>Enhed</i>
01-12-2008	0:05	160:39	t.m.s
02-12-2008	0:11	160:50	t.m.s
03-12-2008	0:05	160:56	t.m.s
04-12-2008	0:05	161:02	t.m.s
05-12-2008	0:11	161:14	t.m.s
06-12-2008	0:05	161:20	t.m.s
07-12-2008	0:05	161:25	t.m.s
08-12-2008	0:11	161:37	t.m.s
09-12-2008	0:05	161:43	t.m.s
10-12-2008	0:05	161:49	t.m.s
11-12-2008	0:11	162:00	t.m.s
12-12-2008	0:05	162:06	t.m.s
13-12-2008	0:05	162:12	t.m.s
14-12-2008	0:11	162:24	t.m.s
15-12-2008	0:05	162:30	t.m.s
16-12-2008	0:11	162:41	t.m.s
17-12-2008	0:05	162:47	t.m.s
18-12-2008	0:05	162:53	t.m.s
19-12-2008	0:05	162:59	t.m.s
20-12-2008	0:11	163:10	t.m.s
21-12-2008	0:05	163:16	t.m.s
22-12-2008	0:05	163:22	t.m.s
23-12-2008	0:11	163:34	t.m.s
24-12-2008	0:05	163:40	t.m.s
25-12-2008	0:05	163:45	t.m.s
26-12-2008	0:11	163:57	t.m.s
27-12-2008	0:05	164:03	t.m.s
28-12-2008	0:05	164:09	t.m.s
29-12-2008	0:11	164:21	t.m.s
30-12-2008	0:05	164:26	t.m.s
31-12-2008	0:11	164:38	t.m.s
Total	4:05	164:38	t.m.s

030 HYDROF.DRIFT			
Sejerslev Vandværk			
december-2008			
<i>Dato</i>	<i>Værdi</i>	<i>Total</i>	<i>Enhed</i>
01-12-2008	0:00	798:14	t.m.s
02-12-2008	0:00	798:14	t.m.s
03-12-2008	0:00	798:14	t.m.s
04-12-2008	0:00	798:14	t.m.s
05-12-2008	0:00	798:14	t.m.s
06-12-2008	0:00	798:14	t.m.s
07-12-2008	0:00	798:14	t.m.s
08-12-2008	0:00	798:14	t.m.s
09-12-2008	0:00	798:14	t.m.s
10-12-2008	0:00	798:14	t.m.s
11-12-2008	0:00	798:14	t.m.s
12-12-2008	0:00	798:14	t.m.s
13-12-2008	0:00	798:14	t.m.s
14-12-2008	0:00	798:14	t.m.s
15-12-2008	0:00	798:14	t.m.s
16-12-2008	0:00	798:14	t.m.s
17-12-2008	0:00	798:14	t.m.s
18-12-2008	0:00	798:14	t.m.s
19-12-2008	0:00	798:14	t.m.s
20-12-2008	0:00	798:14	t.m.s
21-12-2008	0:00	798:14	t.m.s
22-12-2008	0:04	798:18	t.m.s
23-12-2008	0:00	798:18	t.m.s
24-12-2008	0:00	798:18	t.m.s
25-12-2008	0:00	798:18	t.m.s
26-12-2008	0:00	798:18	t.m.s
27-12-2008	0:00	798:18	t.m.s
28-12-2008	0:00	798:18	t.m.s
29-12-2008	0:00	798:18	t.m.s
30-12-2008	0:00	798:18	t.m.s
31-12-2008	0:00	798:18	t.m.s
Total	0:04	798:18	t.m.s

034 RENTVAND1			
Sejerslev Vandværk			
december-2008			
<i>Dato</i>	<i>Værdi</i>	<i>Total</i>	<i>Enhed</i>
01-12-2008	9:26	9808:10	t.m.s
02-12-2008	11:55	9820:06	t.m.s
03-12-2008	13:06	9833:13	t.m.s
04-12-2008	13:55	9847:09	t.m.s
05-12-2008	13:57	9861:07	t.m.s
06-12-2008	12:01	9873:08	t.m.s
07-12-2008	12:26	9885:35	t.m.s
08-12-2008	12:15	9897:50	t.m.s
09-12-2008	10:14	9908:05	t.m.s
10-12-2008	12:53	9920:59	t.m.s
11-12-2008	13:04	9934:03	t.m.s
12-12-2008	11:57	9946:01	t.m.s
13-12-2008	14:03	9960:05	t.m.s
14-12-2008	9:34	9969:39	t.m.s
15-12-2008	10:40	9980:20	t.m.s
16-12-2008	16:36	9996:57	t.m.s
17-12-2008	10:27	10007:25	t.m.s
18-12-2008	12:08	10019:33	t.m.s
19-12-2008	11:16	10030:50	t.m.s
20-12-2008	16:05	10046:55	t.m.s
21-12-2008	10:49	10057:45	t.m.s
22-12-2008	15:01	10072:47	t.m.s
23-12-2008	10:14	10083:02	t.m.s
24-12-2008	14:17	10097:20	t.m.s
25-12-2008	13:43	10111:04	t.m.s
26-12-2008	11:58	10123:02	t.m.s
27-12-2008	12:04	10135:07	t.m.s
28-12-2008	13:06	10148:14	t.m.s
29-12-2008	12:11	10160:26	t.m.s
30-12-2008	12:12	10172:39	t.m.s
31-12-2008	16:01	10188:40	t.m.s
Total	389:51	10188:40	t.m.s

035 RENTVAND2			
Sejerslev Vandværk			
december-2008			
<i>Dato</i>	<i>Værdi</i>	<i>Total</i>	<i>Enhed</i>
01-12-2008	15:07	23056:10	t.m.s
02-12-2008	15:20	23071:31	t.m.s
03-12-2008	9:54	23081:26	t.m.s
04-12-2008	12:52	23094:19	t.m.s
05-12-2008	8:47	23103:07	t.m.s
06-12-2008	12:32	23115:40	t.m.s
07-12-2008	15:48	23131:28	t.m.s
08-12-2008	11:13	23142:42	t.m.s
09-12-2008	13:58	23156:41	t.m.s
10-12-2008	13:02	23169:44	t.m.s
11-12-2008	11:39	23181:23	t.m.s
12-12-2008	9:24	23190:48	t.m.s
13-12-2008	11:38	23202:27	t.m.s
14-12-2008	15:00	23217:27	t.m.s
15-12-2008	13:27	23230:55	t.m.s
16-12-2008	10:49	23241:45	t.m.s
17-12-2008	13:22	23255:08	t.m.s
18-12-2008	12:04	23267:12	t.m.s
19-12-2008	12:19	23279:31	t.m.s
20-12-2008	13:54	23293:26	t.m.s
21-12-2008	10:01	23303:27	t.m.s
22-12-2008	14:22	23317:50	t.m.s
23-12-2008	16:17	23334:09	t.m.s
24-12-2008	4:35	23338:44	t.m.s
25-12-2008	14:33	23353:17	t.m.s
26-12-2008	12:49	23366:07	t.m.s
27-12-2008	12:29	23378:36	t.m.s
28-12-2008	11:36	23390:13	t.m.s
29-12-2008	12:20	23402:34	t.m.s
30-12-2008	12:23	23414:57	t.m.s
31-12-2008	11:12	23426:10	t.m.s
Total	385:03	23426:10	t.m.s

036 RENTVAND3			
Sejerslev Vandværk			
december-2008			
<i>Dato</i>	<i>Værdi</i>	<i>Total</i>	<i>Enhed</i>
01-12-2008	12:57	23041:01	t.m.s
02-12-2008	10:41	23051:43	t.m.s
03-12-2008	14:35	23066:19	t.m.s
04-12-2008	10:18	23076:37	t.m.s
05-12-2008	13:53	23090:31	t.m.s
06-12-2008	12:12	23102:43	t.m.s
07-12-2008	9:12	23111:56	t.m.s
08-12-2008	13:31	23125:27	t.m.s
09-12-2008	14:14	23139:41	t.m.s
10-12-2008	10:48	23150:30	t.m.s
11-12-2008	11:38	23162:09	t.m.s
12-12-2008	14:45	23176:55	t.m.s
13-12-2008	10:50	23187:46	t.m.s
14-12-2008	11:46	23199:32	t.m.s
15-12-2008	13:21	23212:53	t.m.s
16-12-2008	10:21	23223:15	t.m.s
17-12-2008	12:59	23236:15	t.m.s
18-12-2008	12:50	23249:06	t.m.s
19-12-2008	13:35	23262:41	t.m.s
20-12-2008	7:37	23270:19	t.m.s
21-12-2008	16:02	23286:22	t.m.s
22-12-2008	7:38	23294:00	t.m.s
23-12-2008	11:29	23305:30	t.m.s
24-12-2008	17:38	23323:09	t.m.s
25-12-2008	8:01	23331:10	t.m.s
26-12-2008	11:41	23342:52	t.m.s
27-12-2008	12:05	23354:58	t.m.s
28-12-2008	11:34	23366:32	t.m.s
29-12-2008	13:16	23379:49	t.m.s
30-12-2008	12:26	23392:16	t.m.s
31-12-2008	9:11	23401:28	t.m.s
Total	373:20	23401:28	t.m.s

037 RÅVANDSFLOW				
Sejerslev Vandværk				
december-2008				
<i>Dato</i>	<i>Gnsn.</i>	<i>Min.</i>	<i>Max.</i>	<i>Enhed</i>
01-12-2008	17,5	0,0	39,9	m3/h
02-12-2008	17,5	0,0	39,9	m3/h
03-12-2008	17,6	0,0	39,9	m3/h
04-12-2008	17,4	0,0	39,9	m3/h
05-12-2008	17,4	0,0	39,9	m3/h
06-12-2008	17,2	0,0	39,9	m3/h
07-12-2008	17,7	0,0	39,9	m3/h
08-12-2008	18,0	0,0	39,9	m3/h
09-12-2008	18,1	0,0	39,9	m3/h
10-12-2008	17,1	0,0	39,9	m3/h
11-12-2008	16,7	0,0	39,9	m3/h
12-12-2008	16,7	0,0	39,9	m3/h
13-12-2008	16,9	0,0	39,9	m3/h
14-12-2008	16,4	0,0	39,9	m3/h
15-12-2008	17,5	0,0	39,9	m3/h
16-12-2008	18,3	0,0	39,9	m3/h
17-12-2008	16,7	0,0	39,9	m3/h
18-12-2008	16,7	0,0	39,9	m3/h
19-12-2008	17,0	0,0	39,9	m3/h
20-12-2008	18,5	0,0	39,9	m3/h
21-12-2008	17,5	0,0	39,9	m3/h
22-12-2008	17,3	0,0	39,9	m3/h
23-12-2008	18,5	0,0	39,9	m3/h
24-12-2008	17,4	0,0	39,9	m3/h
25-12-2008	16,9	0,0	39,9	m3/h
26-12-2008	17,0	0,0	39,9	m3/h
27-12-2008	16,9	0,0	39,9	m3/h
28-12-2008	16,6	0,0	39,9	m3/h
29-12-2008	18,1	0,0	39,9	m3/h
30-12-2008	17,5	0,0	39,9	m3/h
31-12-2008	17,8	0,0	39,9	m3/h
Gennemsnit	17,4	0,0	39,9	m3/h

038 NETFLOW				
Sejerslev Vandværk				
december-2008				
<i>Dato</i>	<i>Gnsn.</i>	<i>Min.</i>	<i>Max.</i>	<i>Enhed</i>
01-12-2008	16,8	4,9	32,3	m3/h
02-12-2008	16,8	4,1	35,6	m3/h
03-12-2008	16,8	4,5	33,3	m3/h
04-12-2008	16,6	5,8	32,5	m3/h
05-12-2008	16,5	5,0	33,9	m3/h
06-12-2008	16,3	4,5	33,3	m3/h
07-12-2008	17,0	4,9	34,7	m3/h
08-12-2008	17,4	5,0	33,3	m3/h
09-12-2008	17,3	5,0	33,5	m3/h
10-12-2008	16,1	4,5	33,5	m3/h
11-12-2008	16,0	4,5	30,7	m3/h
12-12-2008	15,7	5,6	29,6	m3/h
13-12-2008	16,2	4,1	34,3	m3/h
14-12-2008	15,8	5,0	31,5	m3/h
15-12-2008	16,9	4,5	31,7	m3/h
16-12-2008	17,1	4,1	33,3	m3/h
17-12-2008	16,0	4,9	31,7	m3/h
18-12-2008	16,2	5,0	31,7	m3/h
19-12-2008	16,4	5,0	33,1	m3/h
20-12-2008	17,5	4,3	37,0	m3/h
21-12-2008	16,4	5,0	32,3	m3/h
22-12-2008	16,7	0,0	48,0	m3/h
23-12-2008	17,8	4,5	36,4	m3/h
24-12-2008	16,7	4,1	37,8	m3/h
25-12-2008	15,9	4,3	34,9	m3/h
26-12-2008	16,1	4,3	33,5	m3/h
27-12-2008	16,1	4,1	30,7	m3/h
28-12-2008	15,8	4,1	33,1	m3/h
29-12-2008	17,5	5,0	33,5	m3/h
30-12-2008	16,4	4,9	36,2	m3/h
31-12-2008	17,1	4,5	34,7	m3/h
Gennemsnit	16,6	4,5	33,9	m3/h

039 NETTRYK				
Sejerslev Vandværk				
december-2008				
<i>Dato</i>	<i>Gnsn.</i>	<i>Min.</i>	<i>Max.</i>	<i>Enhed</i>
01-12-2008	5,2	5,0	5,4	bar
02-12-2008	5,2	4,9	5,3	bar
03-12-2008	5,2	5,0	5,3	bar
04-12-2008	5,2	5,0	5,4	bar
05-12-2008	5,2	4,9	5,4	bar
06-12-2008	5,2	5,0	5,4	bar
07-12-2008	5,2	4,9	5,4	bar
08-12-2008	5,2	5,0	5,4	bar
09-12-2008	5,2	5,0	5,4	bar
10-12-2008	5,2	5,0	5,3	bar
11-12-2008	5,2	5,0	5,4	bar
12-12-2008	5,2	5,0	5,3	bar
13-12-2008	5,2	4,9	5,4	bar
14-12-2008	5,2	4,9	5,5	bar
15-12-2008	5,2	5,0	5,4	bar
16-12-2008	5,2	5,0	5,4	bar
17-12-2008	5,2	5,0	5,3	bar
18-12-2008	5,2	5,0	5,4	bar
19-12-2008	5,2	5,0	5,3	bar
20-12-2008	5,2	3,4	5,4	bar
21-12-2008	5,2	5,0	5,4	bar
22-12-2008	5,1	0,0	5,4	bar
23-12-2008	5,2	5,0	5,4	bar
24-12-2008	5,2	4,9	5,4	bar
25-12-2008	5,2	4,9	5,4	bar
26-12-2008	5,2	5,0	5,4	bar
27-12-2008	5,2	5,0	5,4	bar
28-12-2008	5,2	4,9	5,4	bar
29-12-2008	5,2	5,0	5,4	bar
30-12-2008	5,2	5,0	5,4	bar
31-12-2008	5,2	5,0	5,4	bar
Gennemsnit	5,2	4,8	5,4	bar

040 NIVEAU				
Sejerslev Vandværk				
december-2008				
<i>Dato</i>	<i>Gnsn.</i>	<i>Min.</i>	<i>Max.</i>	<i>Enhed</i>
01-12-2008	201	190	217	cm
02-12-2008	199	183	217	cm
03-12-2008	199	182	217	cm
04-12-2008	200	187	217	cm
05-12-2008	199	185	217	cm
06-12-2008	199	181	217	cm
07-12-2008	199	185	217	cm
08-12-2008	200	187	217	cm
09-12-2008	197	175	217	cm
10-12-2008	199	184	217	cm
11-12-2008	200	184	217	cm
12-12-2008	199	177	217	cm
13-12-2008	199	177	217	cm
14-12-2008	199	181	217	cm
15-12-2008	198	177	217	cm
16-12-2008	198	181	217	cm
17-12-2008	199	181	217	cm
18-12-2008	200	190	217	cm
19-12-2008	200	190	217	cm
20-12-2008	198	184	217	cm
21-12-2008	199	181	217	cm
22-12-2008	197	0	299	cm
23-12-2008	198	182	217	cm
24-12-2008	198	174	217	cm
25-12-2008	199	180	217	cm
26-12-2008	199	184	217	cm
27-12-2008	199	184	217	cm
28-12-2008	200	185	217	cm
29-12-2008	199	184	217	cm
30-12-2008	198	177	217	cm
31-12-2008	199	182	217	cm
Gennemsnit	199	177	220	cm

041 VANDSPEJL1				
Sejerslev Vandværk				
december-2008				
<i>Dato</i>	<i>Gnsn.</i>	<i>Min.</i>	<i>Max.</i>	<i>Enhed</i>
01-12-2008	3,6	1,3	5,1	m
02-12-2008	3,6	1,3	5,1	m
03-12-2008	3,6	1,3	5,1	m
04-12-2008	3,6	1,3	5,1	m
05-12-2008	3,6	1,3	5,0	m
06-12-2008	3,6	1,3	5,1	m
07-12-2008	3,6	1,3	5,1	m
08-12-2008	3,7	1,3	5,0	m
09-12-2008	3,6	1,3	5,0	m
10-12-2008	3,5	1,3	5,0	m
11-12-2008	3,5	1,3	5,0	m
12-12-2008	3,5	1,3	5,0	m
13-12-2008	3,5	1,3	5,0	m
14-12-2008	3,4	1,3	5,0	m
15-12-2008	3,6	1,3	5,0	m
16-12-2008	3,6	1,3	5,0	m
17-12-2008	3,4	1,3	5,0	m
18-12-2008	3,4	1,3	5,0	m
19-12-2008	3,5	1,3	5,0	m
20-12-2008	3,7	1,3	5,0	m
21-12-2008	3,5	1,3	5,0	m
22-12-2008	3,6	0,0	10,0	m
23-12-2008	3,7	1,3	5,0	m
24-12-2008	3,5	1,3	5,0	m
25-12-2008	3,5	1,3	5,0	m
26-12-2008	3,5	1,3	5,0	m
27-12-2008	3,5	1,3	5,0	m
28-12-2008	3,4	1,3	5,0	m
29-12-2008	3,6	1,3	5,0	m
30-12-2008	3,5	1,3	5,0	m
31-12-2008	3,6	1,3	5,0	m
Gennemsnit	3,5	1,3	5,2	m

042 VANDSPEJL2				
Sejerslev Vandværk				
december-2008				
<i>Dato</i>	<i>Gnsn.</i>	<i>Min.</i>	<i>Max.</i>	<i>Enhed</i>
01-12-2008	4,9	0,8	7,3	m
02-12-2008	4,8	0,8	7,3	m
03-12-2008	4,8	0,8	7,3	m
04-12-2008	4,8	0,9	7,3	m
05-12-2008	4,8	0,9	7,3	m
06-12-2008	4,7	0,7	7,3	m
07-12-2008	4,8	0,8	7,3	m
08-12-2008	4,9	0,8	7,3	m
09-12-2008	5,0	0,9	7,4	m
10-12-2008	4,8	1,0	7,4	m
11-12-2008	4,7	1,0	7,4	m
12-12-2008	4,7	0,9	7,5	m
13-12-2008	4,7	1,0	7,3	m
14-12-2008	4,6	1,0	7,3	m
15-12-2008	4,8	0,8	7,3	m
16-12-2008	5,0	1,0	7,3	m
17-12-2008	4,7	0,8	7,3	m
18-12-2008	4,7	1,0	7,3	m
19-12-2008	4,7	0,8	7,3	m
20-12-2008	5,1	0,8	7,3	m
21-12-2008	4,9	0,8	7,3	m
22-12-2008	4,9	0,1	10,0	m
23-12-2008	5,1	0,9	7,3	m
24-12-2008	4,8	0,8	7,3	m
25-12-2008	4,7	0,9	7,3	m
26-12-2008	4,7	0,9	7,3	m
27-12-2008	4,7	0,8	7,3	m
28-12-2008	4,6	0,8	7,3	m
29-12-2008	5,0	0,9	7,4	m
30-12-2008	4,9	1,0	7,4	m
31-12-2008	5,0	1,0	7,4	m
Gennemsnit	4,8	0,9	7,4	m