

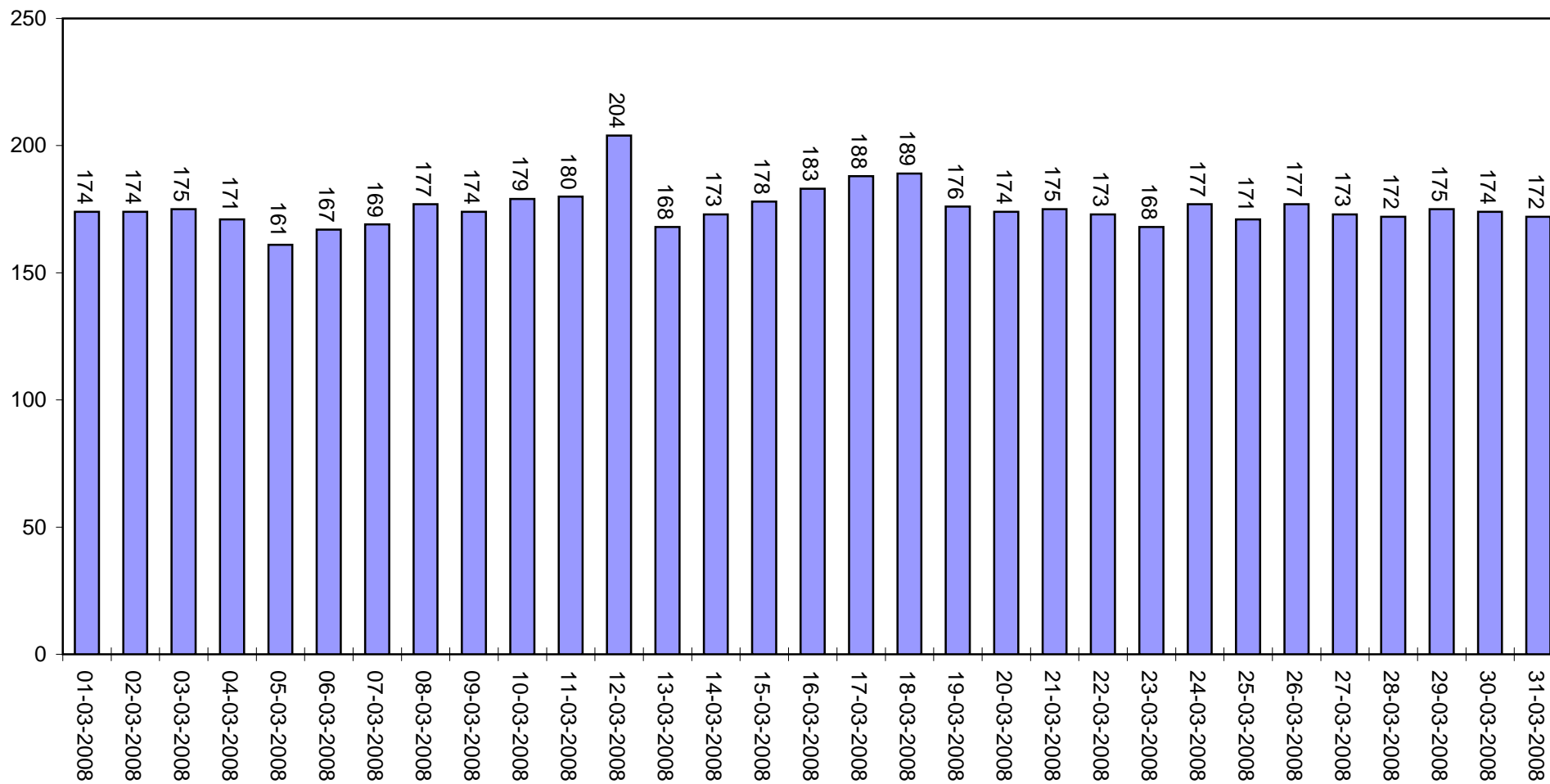
Månedssrapport for				
Sejerslev Vandværk				
marts-2008				
Tællere	Måned	År til dato	Total	Enhed
013: EL:	5441	15983	419412	kWh
014: RÅVAND:	11450	33656	464240	m3
015: NET:	10982	32278	446553	m3
016: EJERSLEV:	621	1711	41168	m3
401: Forbrug pr m3:	0,50	0,50	0,94	kWh/m3
Timetællere	Måned	År til dato	Total	Enhed
021: RÅVAND1:	395:54	1171:08	18227:45	t:m:s
022: RÅVAND2:	395:06	1169:45	18218:25	t:m:s
025: FILTERVENTIL1:	4:15	12:14	177:33	t:m:s
026: FILTERVENTIL2:	3:59	12:13	178:08	t:m:s
027: SKYLLEBLÆSER:	3:05	9:08	131:37	t:m:s
028: SKYLLEPUMPE:	3:00	8:56	130:35	t:m:s
030: HYDROF.DRIFT:	27:13	64:32	731:34	t:m:s
034: RENTVAND1:	370:17	1076:53	6747:29	t:m:s
035: RENTVAND2:	370:18	1075:36	19989:08	t:m:s
036: RENTVAND3:	367:51	1076:50	19975:43	t:m:s
Måleværdi	Måned gns.	Min. gns.	Maks. gns.	Enhed
037: RÅVANDSFLOW:	15,3	0,0	39,4	m3/h
038: NETFLOW:	14,7	0,1	34,0	m3/h
039: NETTRYK:	5,1	4,6	5,4	bar
040: NIVEAU:	199	186	217	cm
041: VANDSPEJL1:	3,0	1,0	4,7	m
042: VANDSPEJL2:	4,2	0,7	7,2	m
Alarm:	Status	Dato	Tidspunkt	
ALARMFRI		10/03	10:36	
009: LAVT LUFTRYK:	Passiv	10/03	10:36	
009: LAVT LUFTRYK:	Aktiv	10/03	10:32	
ALARMFRI		03/12	19:24	

kWh

**Sejerslev Vandværk
marts-2008
013 EL**

Måned : 5441 kWh

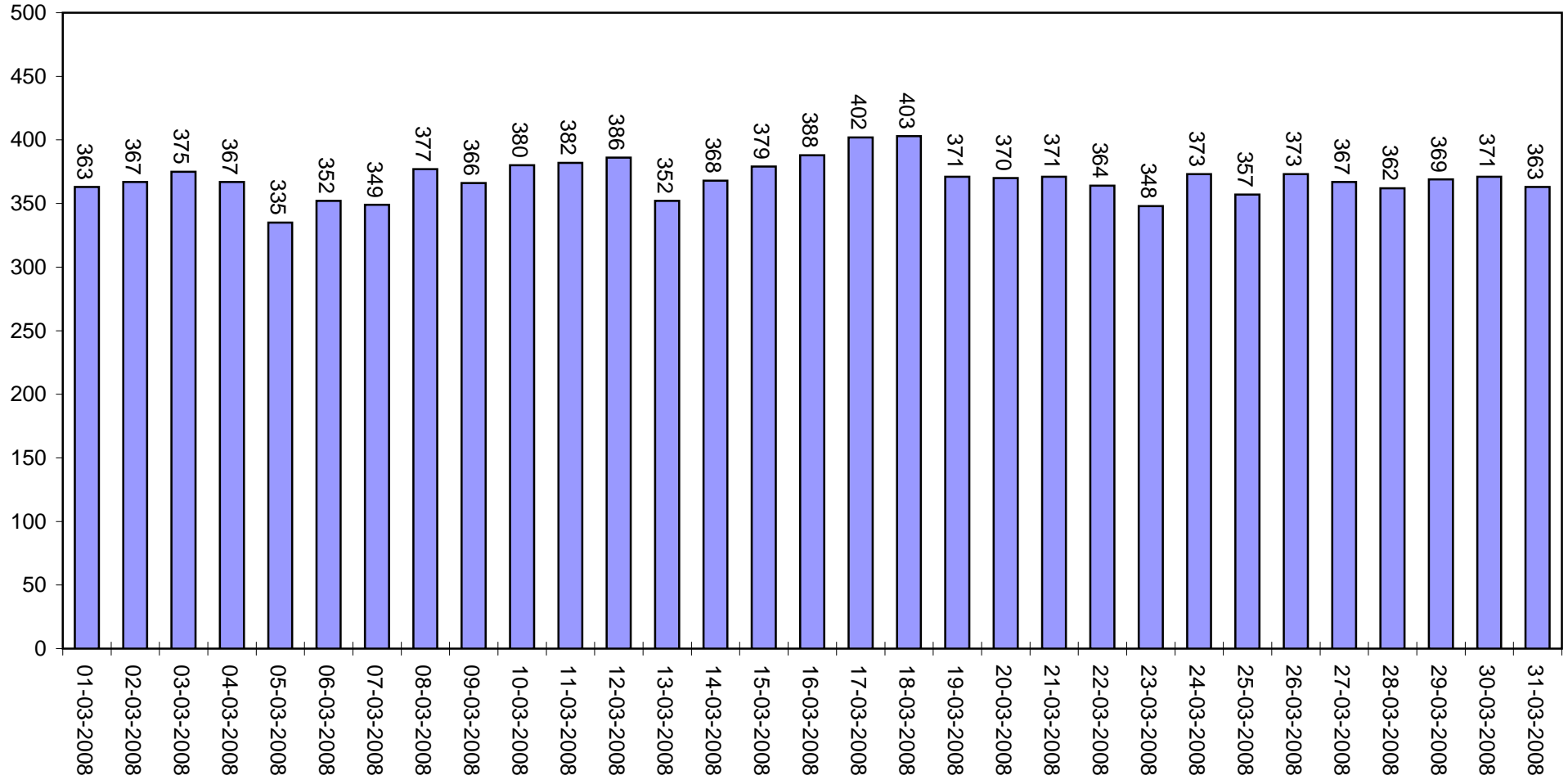
Total : 419412 kWh



m3

**Sejerslev Vandværk
marts-2008
014 RÅVAND**

Måned : 11450 m3
Total : 464240 m3

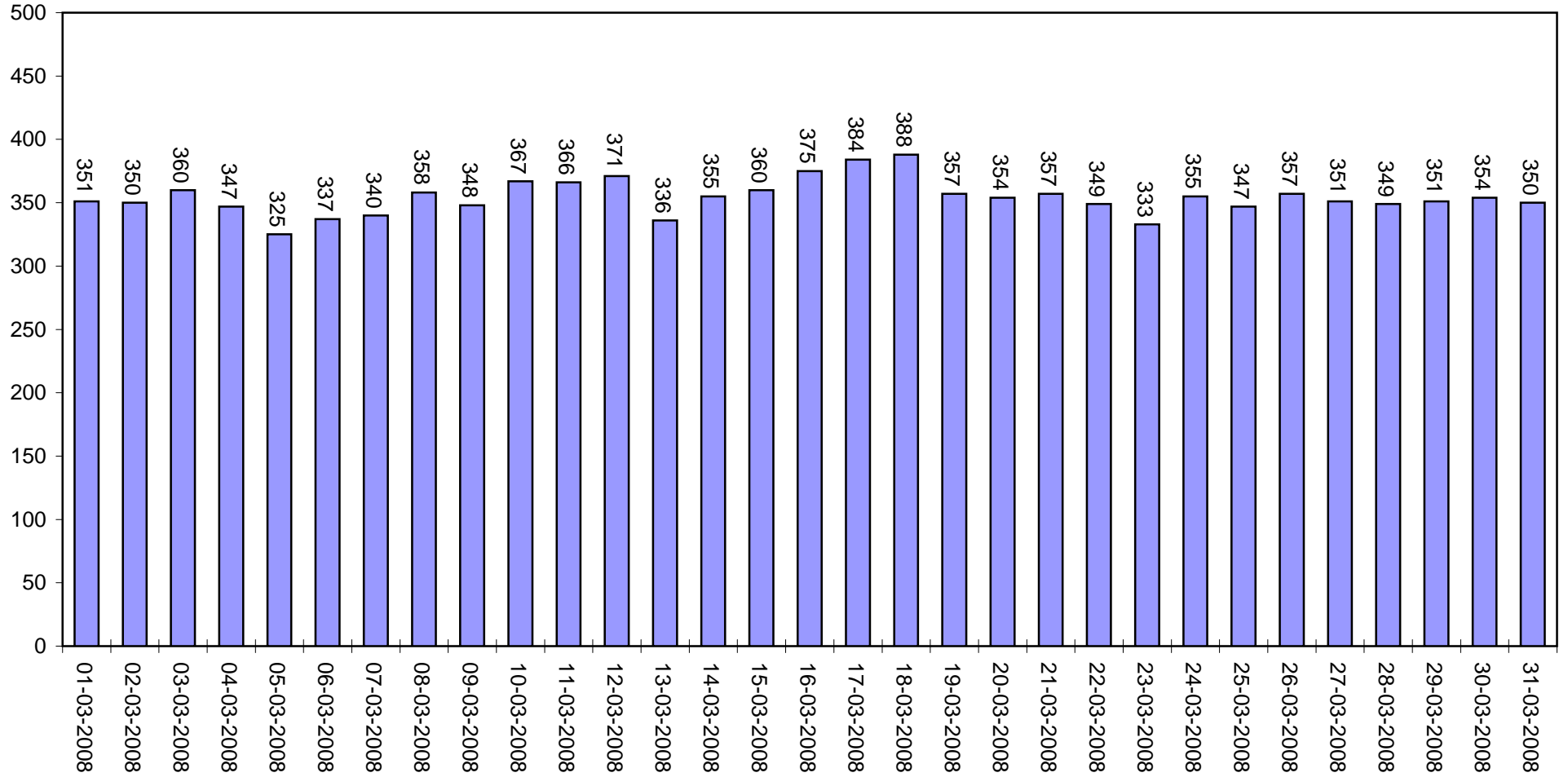


m3

**Sejerslev Vandværk
marts-2008
015 NET**

Måned : 10982 m3

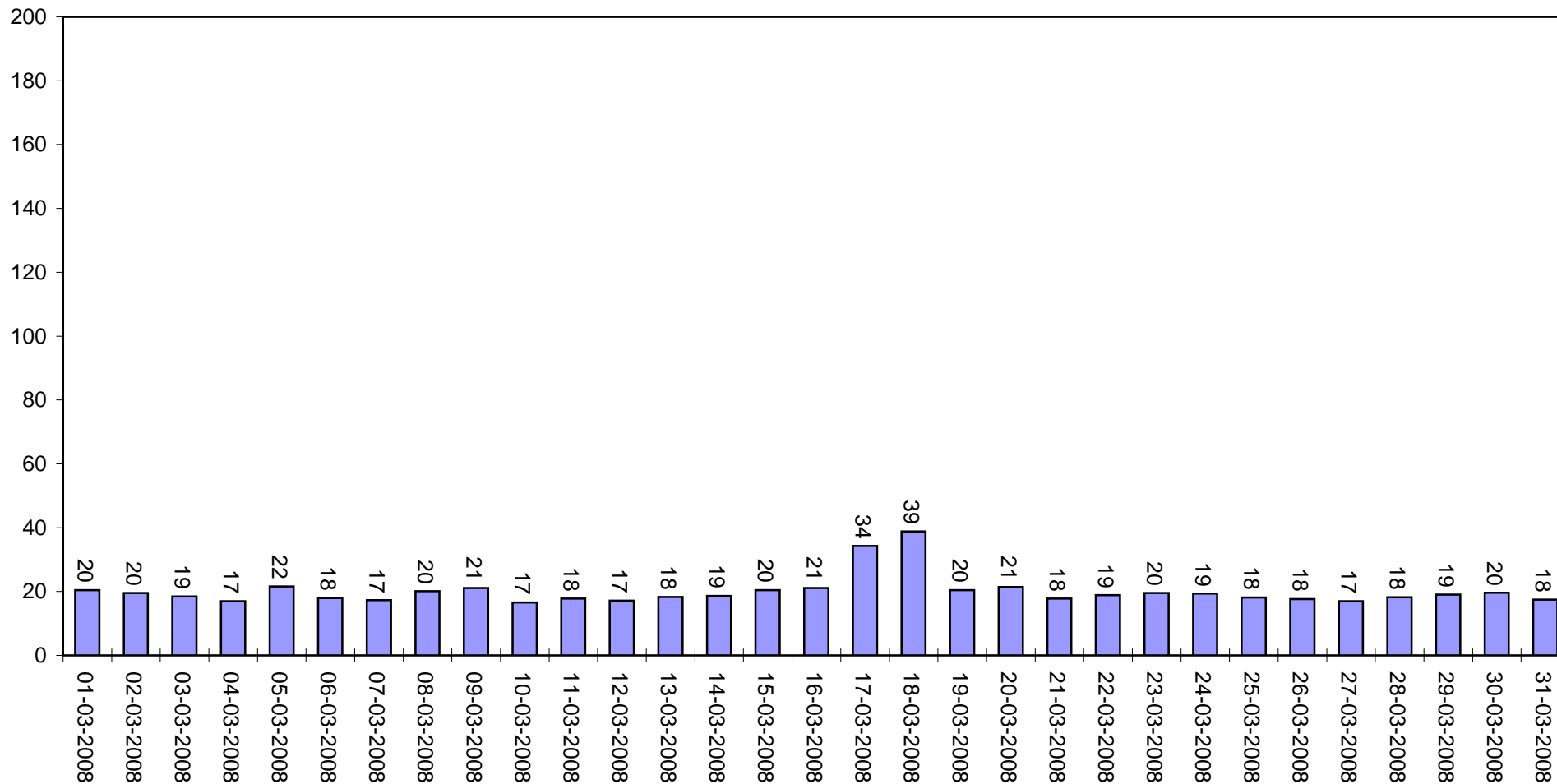
Total : 446553 m3



m3

**Sejerslev Vandværk
marts-2008
016 EJERSLEV**

Måned : 621 m3
Total : 41168 m3

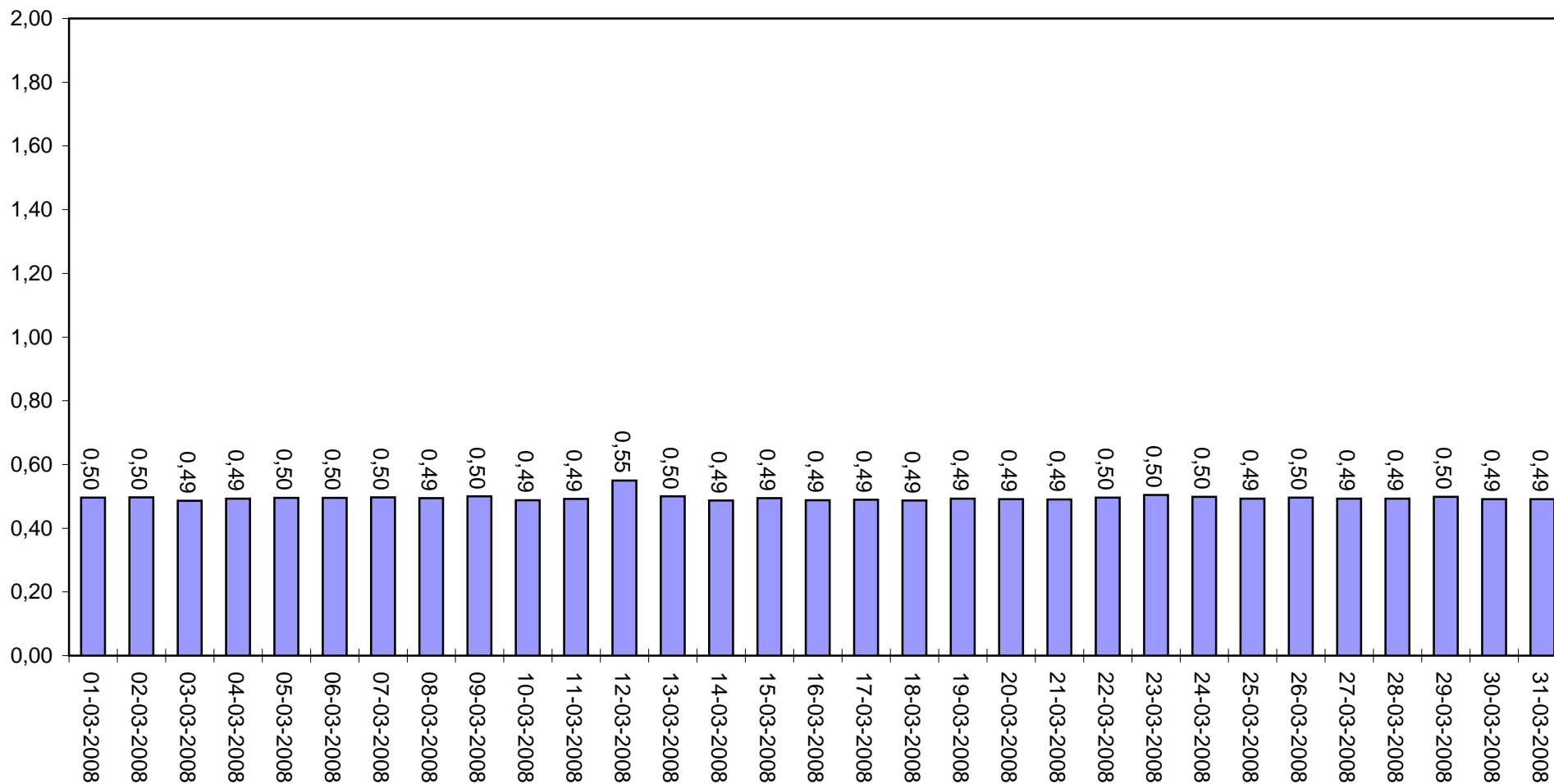


kWh/m3

**Sejerslev Vandværk
marts-2008
401 Forbrug pr m3**

Måned : 0,50 kWh/m3

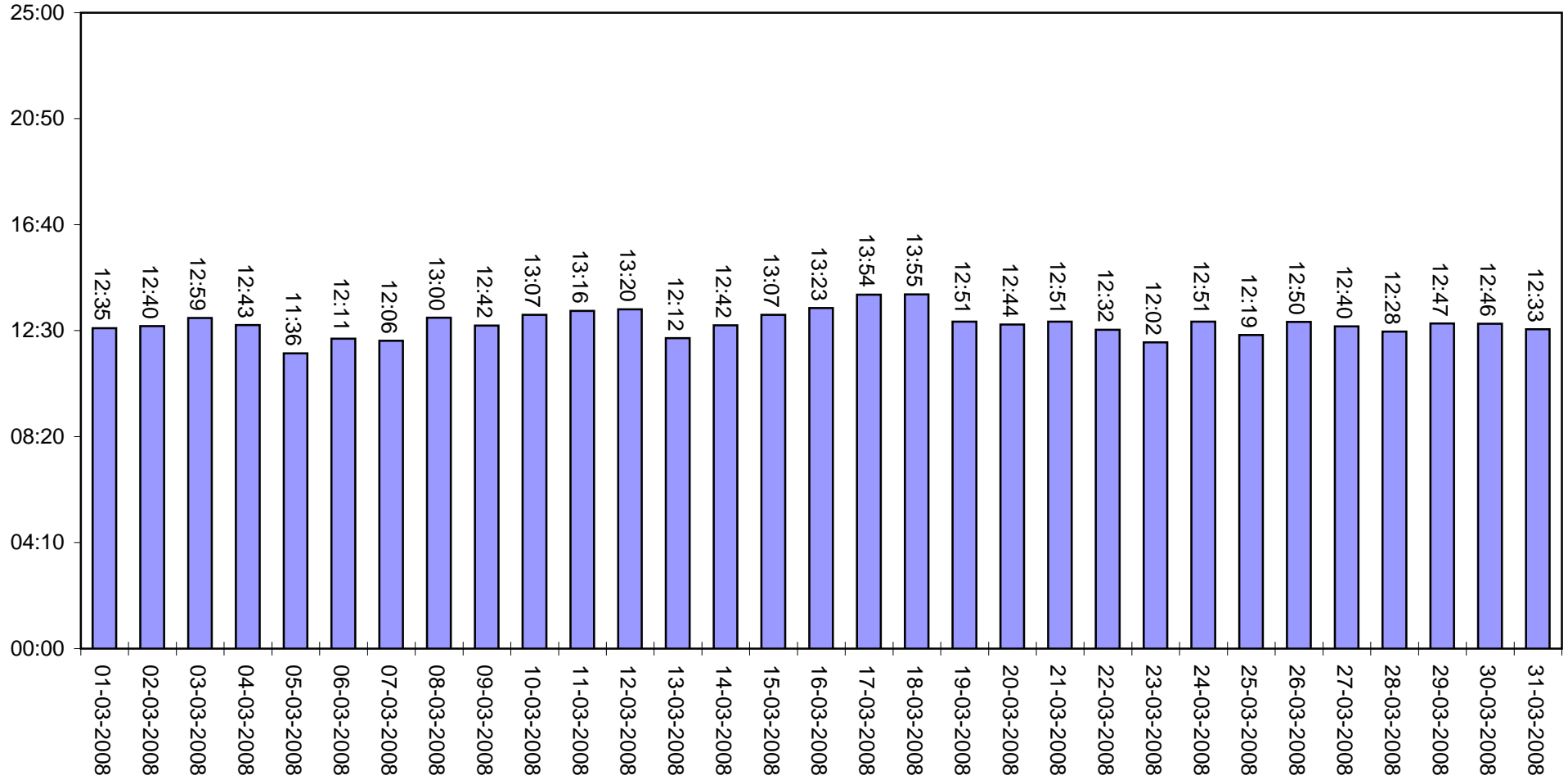
Total : 0,94 kWh/m3



t:m:s

**Sejerslev Vandværk
marts-2008
021 RÅVAND1**

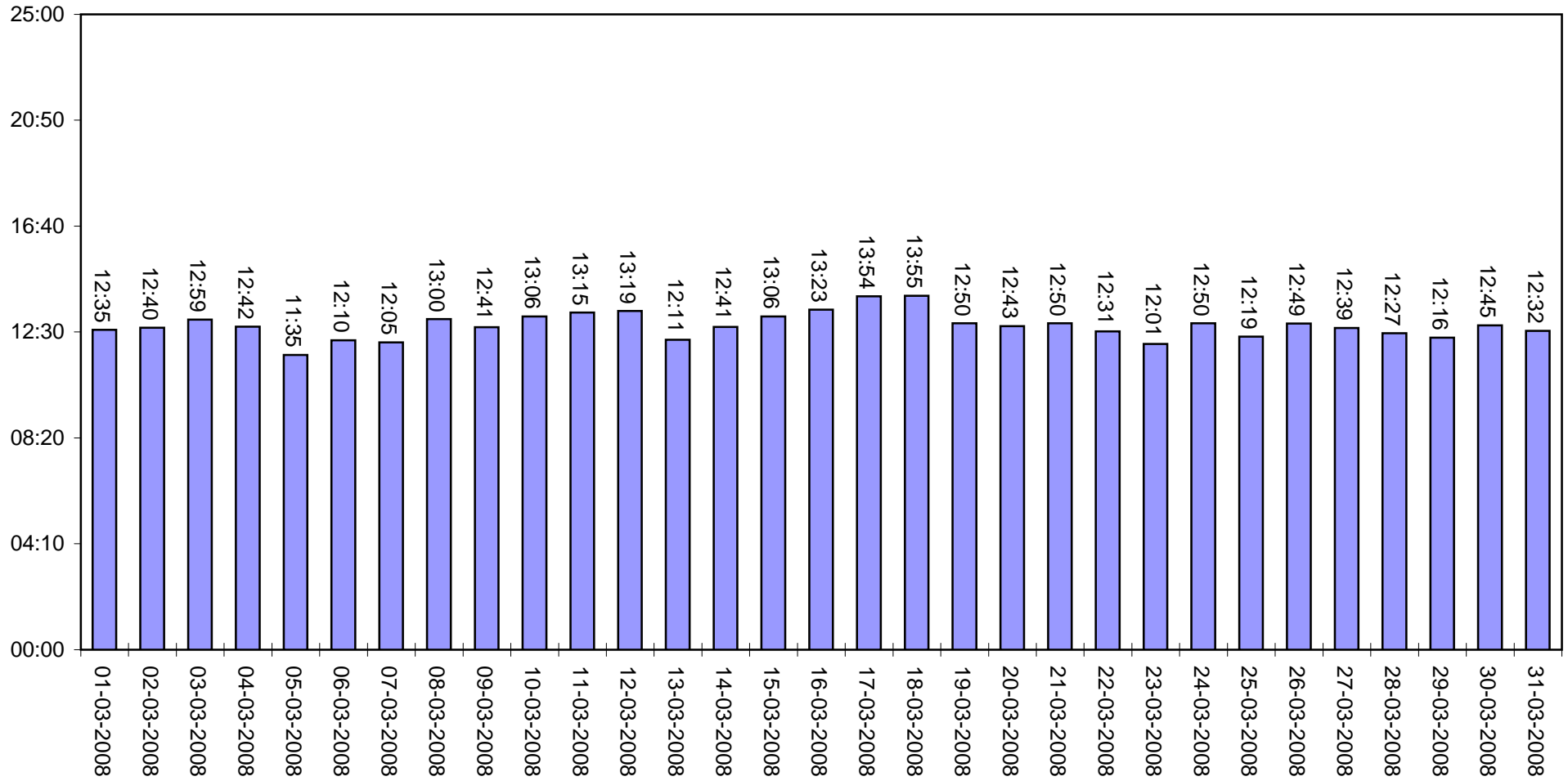
Drifttid måned : 395t 54m
Totaltid : 18227t 45m



t:m:s

**Sejerslev Vandværk
marts-2008
022 RÅVAND2**

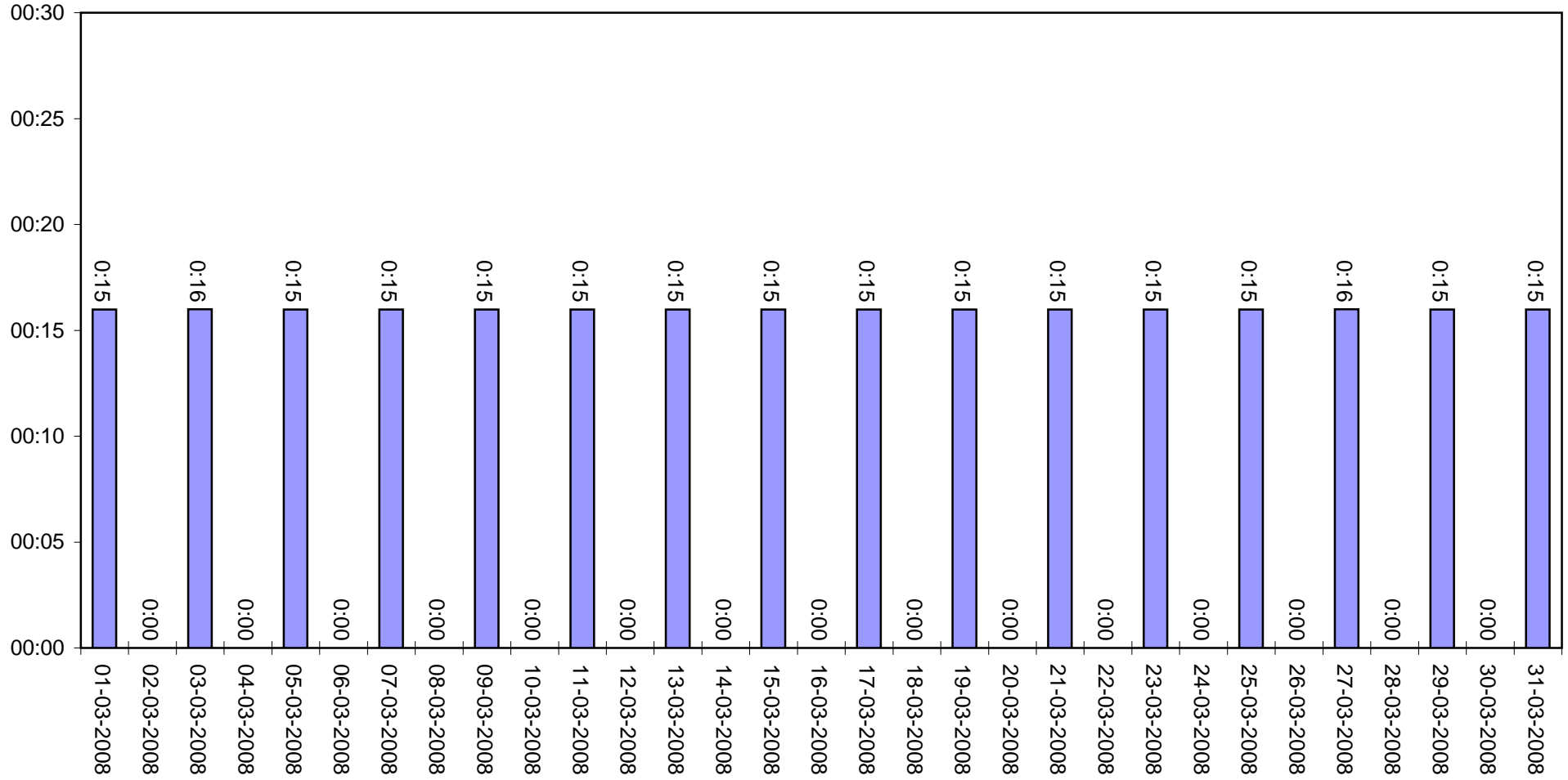
Drifttid måned : 395t 06m
Totaltid : 18218t 25m



t:m.s

**Sejerslev Vandværk
marts-2008
025 FILTERVENTIL1**

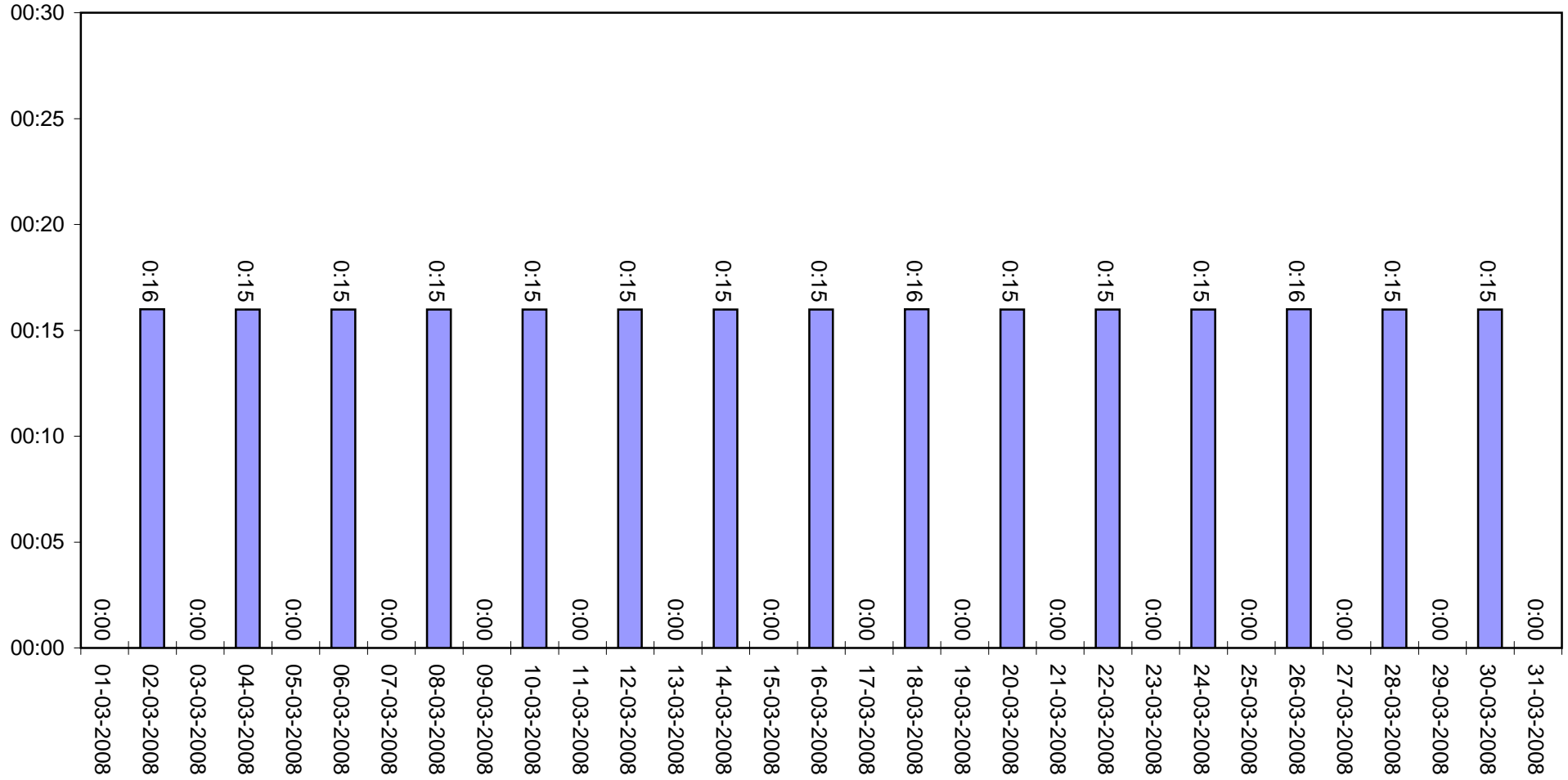
Drifttid måned : 4t 15m
Totaltid : 177t 33m



t:m.s

**Sejerslev Vandværk
marts-2008
026 FILTERVENTIL2**

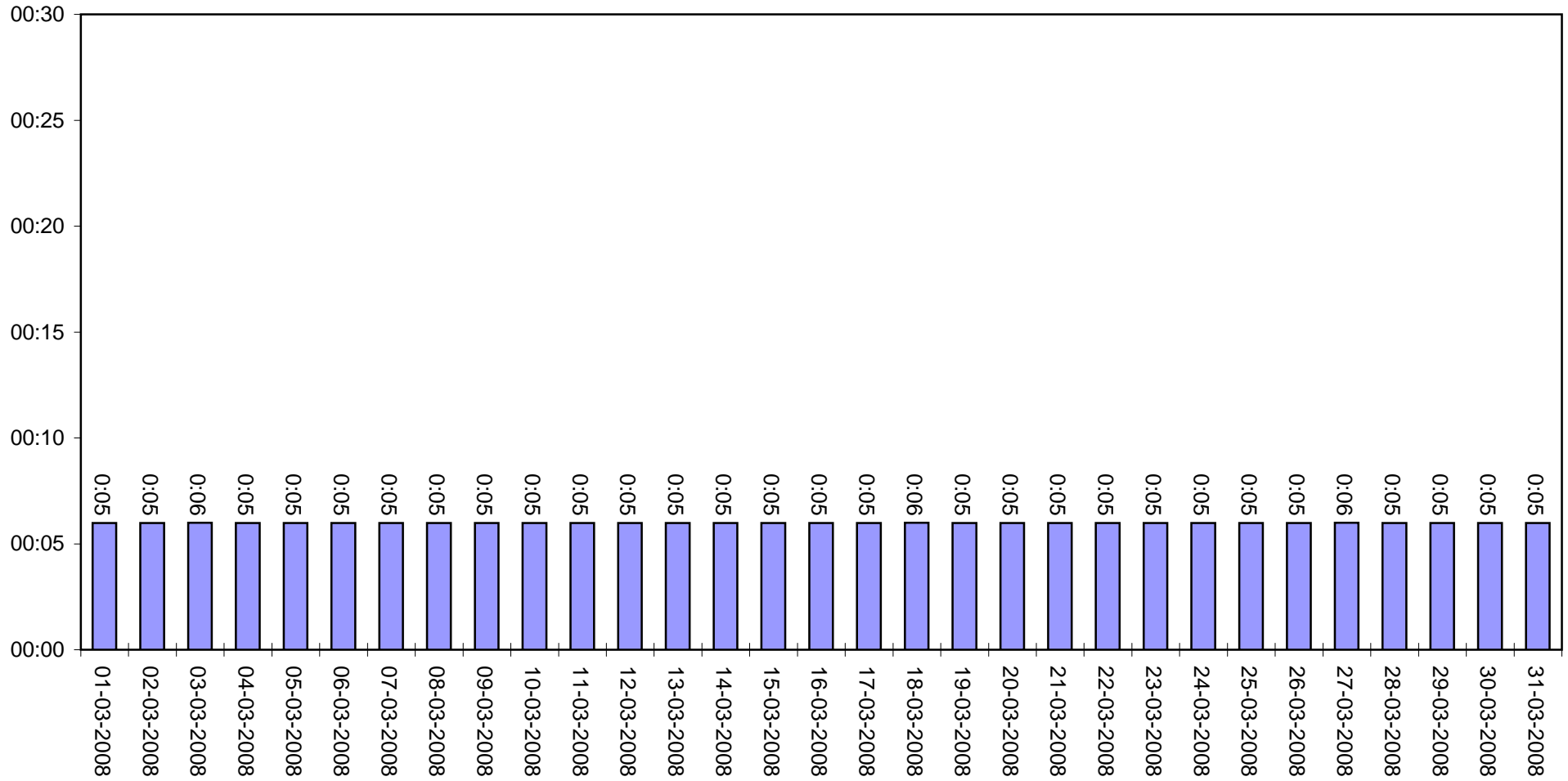
Drifttid måned : 3t 59m
Totaltid : 178t 08m



t:m.s

**Sejerslev Vandværk
marts-2008
027 SKYLLEBLÆSER**

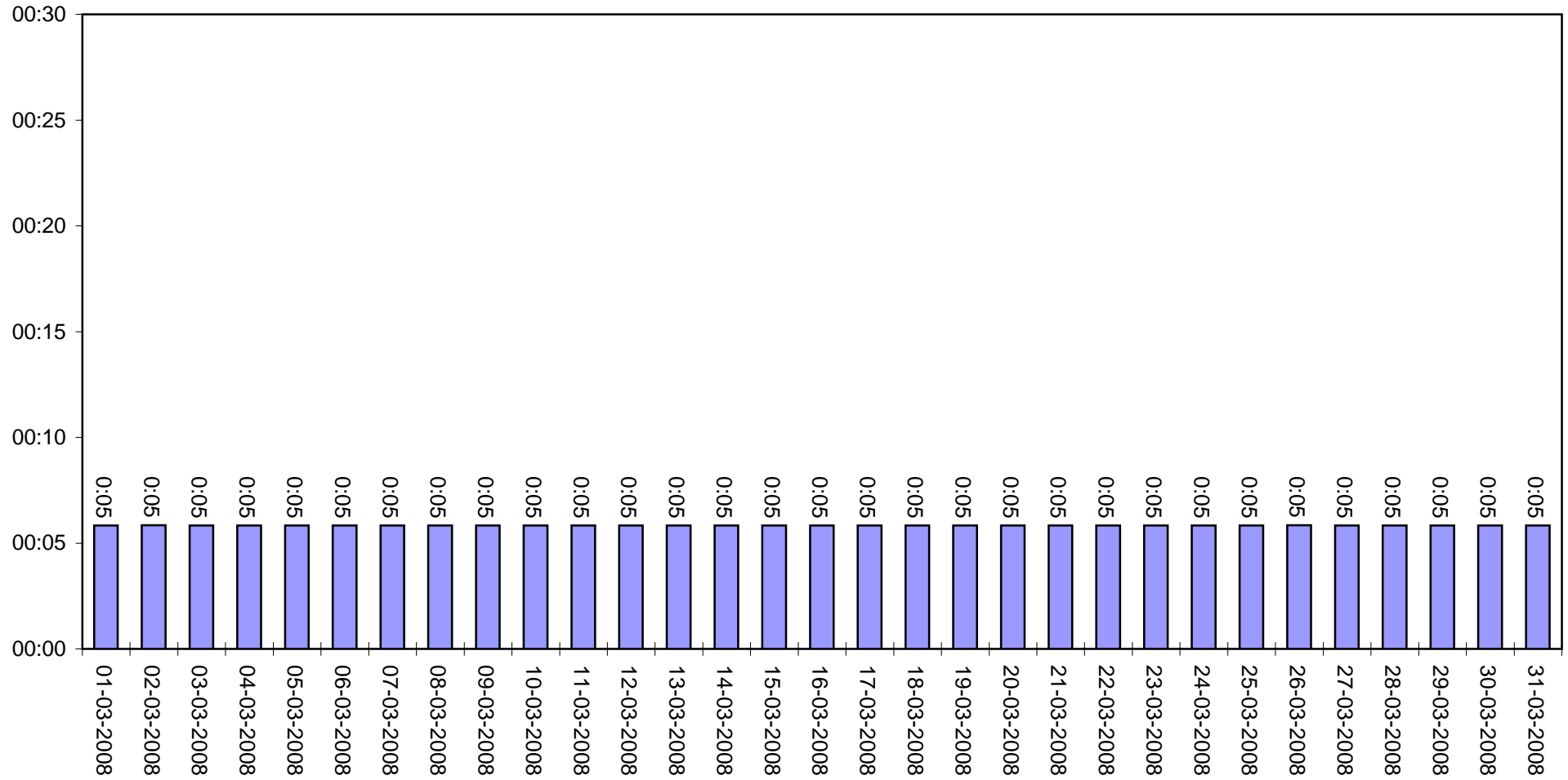
Drifttid måned : 3t 05m
Totaltid : 131t 37m



t:m.s

**Sejerslev Vandværk
marts-2008
028 SKYLLEPUMPE**

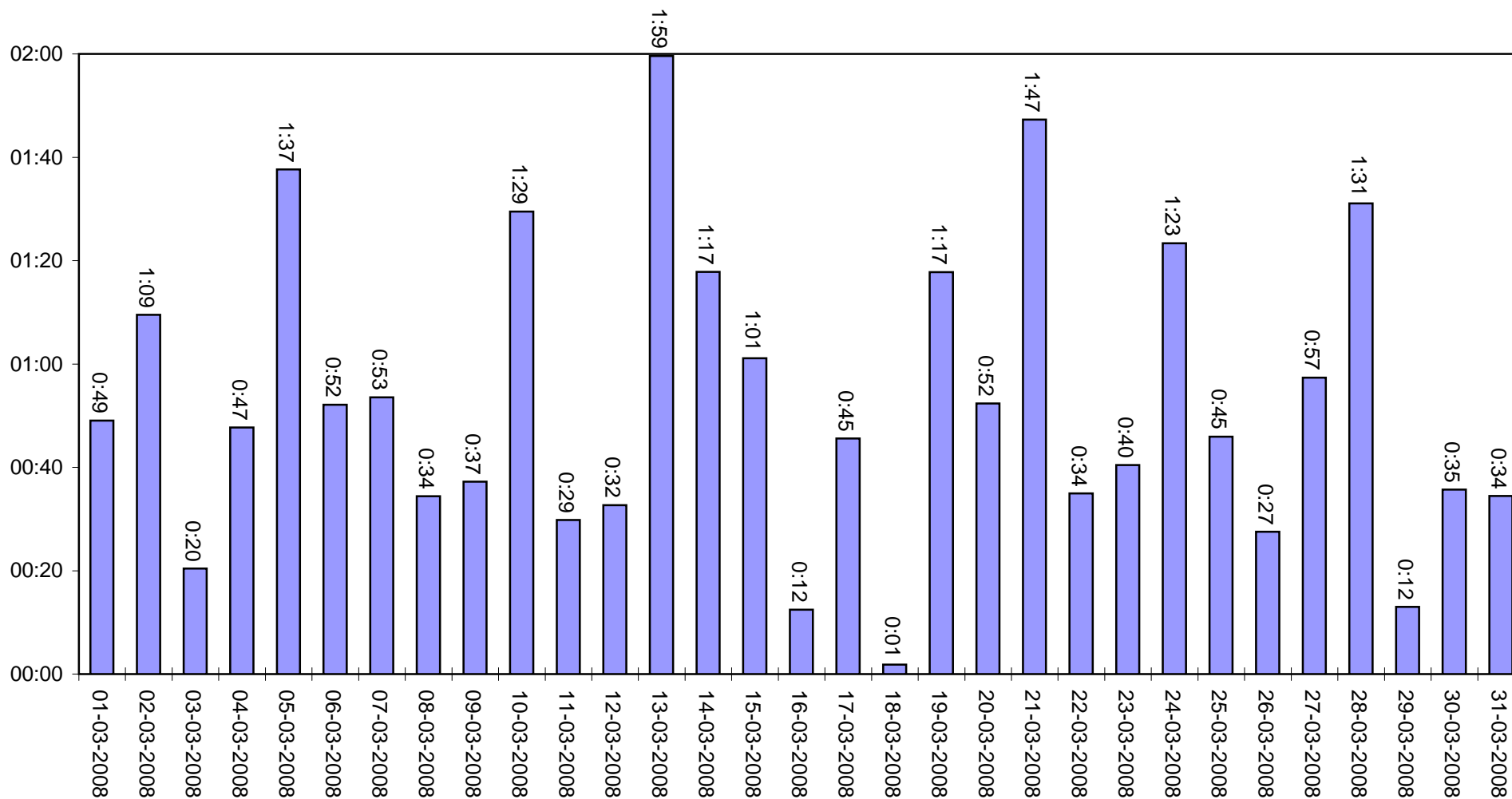
Drifttid måned : 3t 00m
Totaltid : 130t 35m



t:m.s

**Sejerslev Vandværk
marts-2008
030 HYDROF.DRIFT**

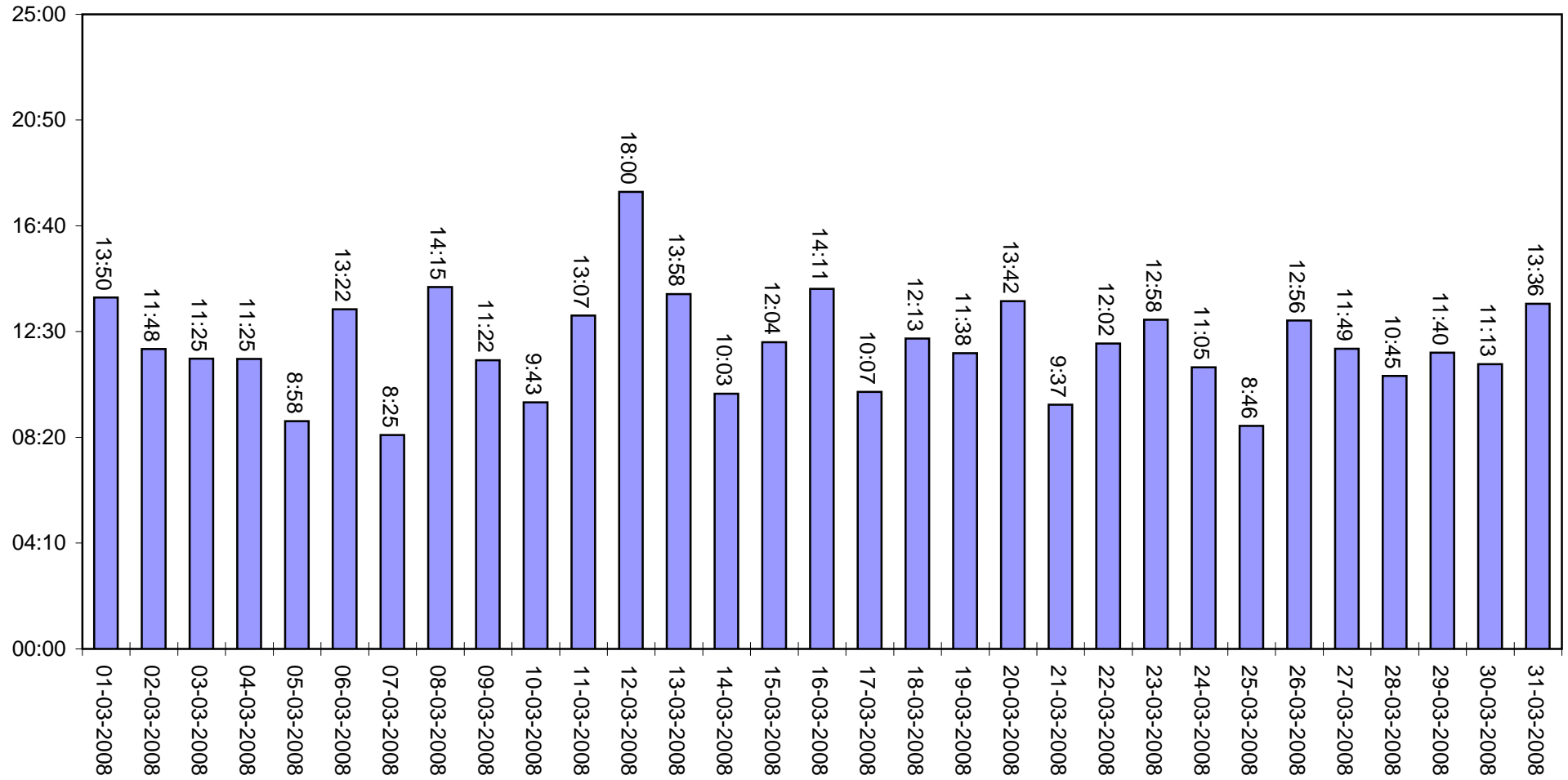
Drifttid måned : 27t 13m
Totaltid : 731t 34m



t:m:s

**Sejerslev Vandværk
marts-2008
034 RENTVAND1**

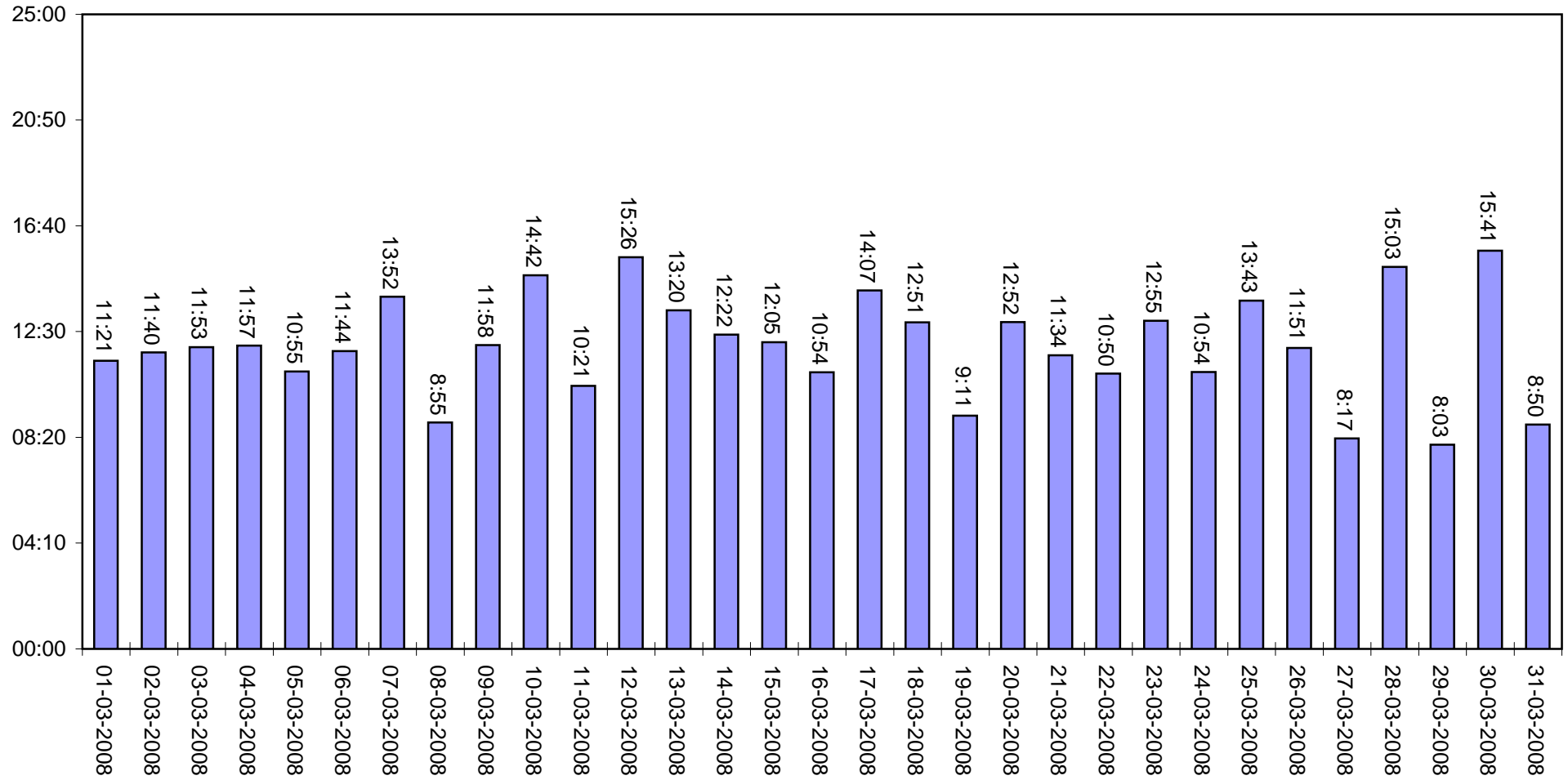
Drifttid måned : 370t 17m
Totaltid : 6747t 29m



t:m:s

**Sejerslev Vandværk
marts-2008
035 RENTVAND2**

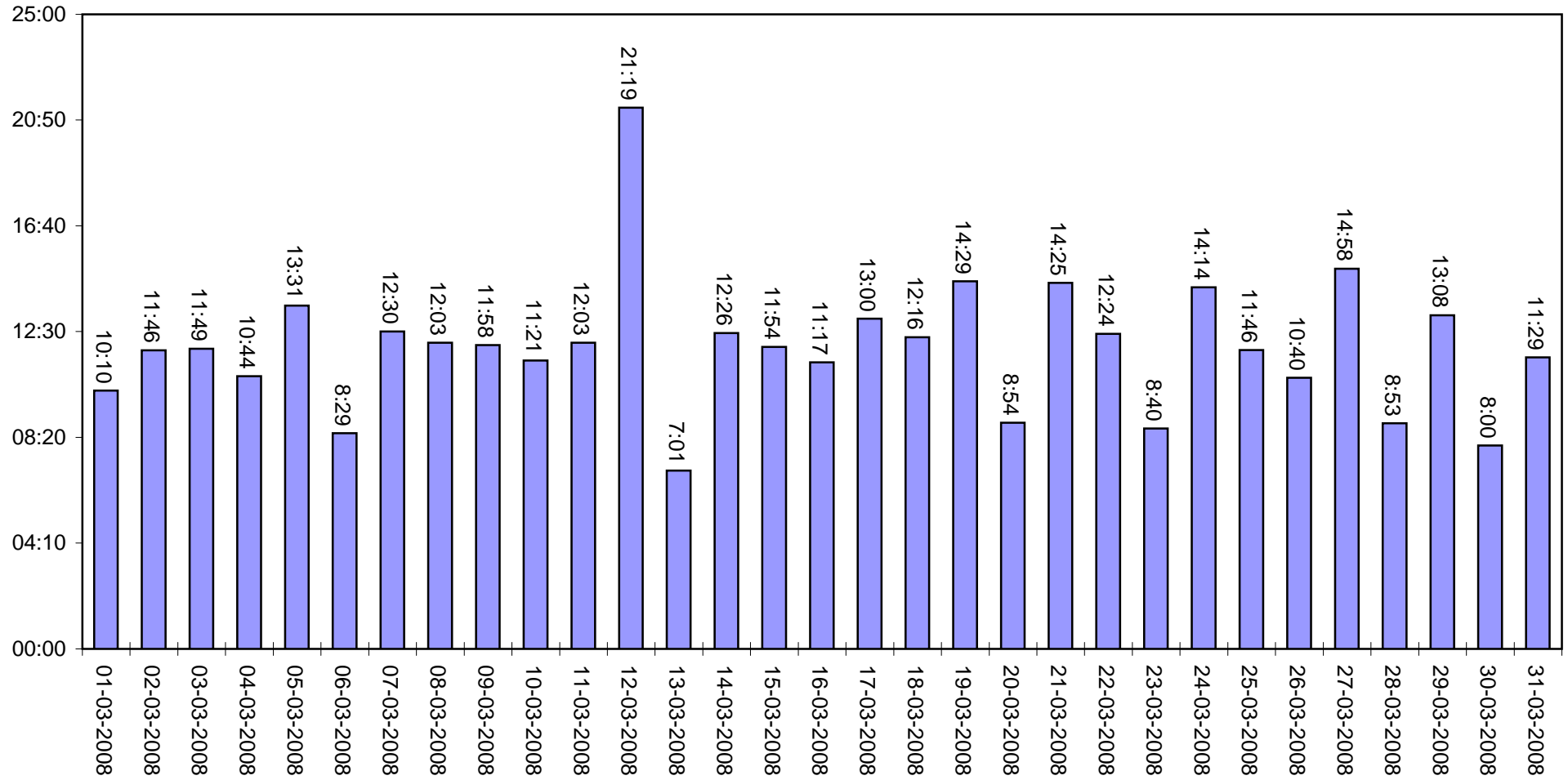
Drifftid måned : 370t 18m
Totaltid : 19989t 08m



t:m:s

**Sejerslev Vandværk
marts-2008
036 RENTVAND3**

Drifttid måned : 367t 51m
Totaltid : 19975t 43m

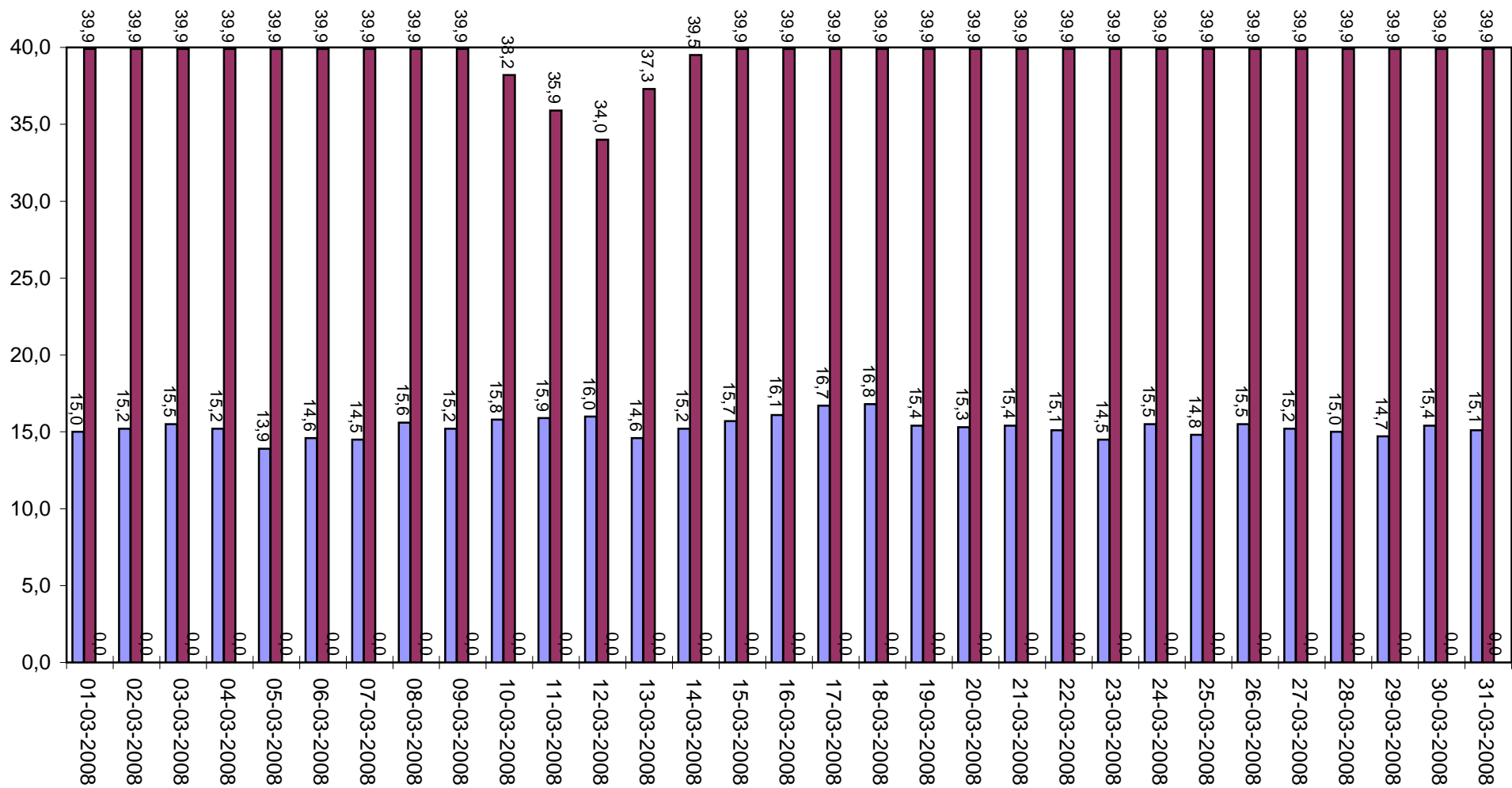


m3/h

Sejerslev Vandværk marts-2008 037 RÅVANDSFLOW

Måned gnsn.: 15,3 m3/h
Max. gnsn. : 39,4 m3/h
Min. gnsn. : 0,0 m3/h

■ Gennemsnit
■ Maximum
■ Minimum

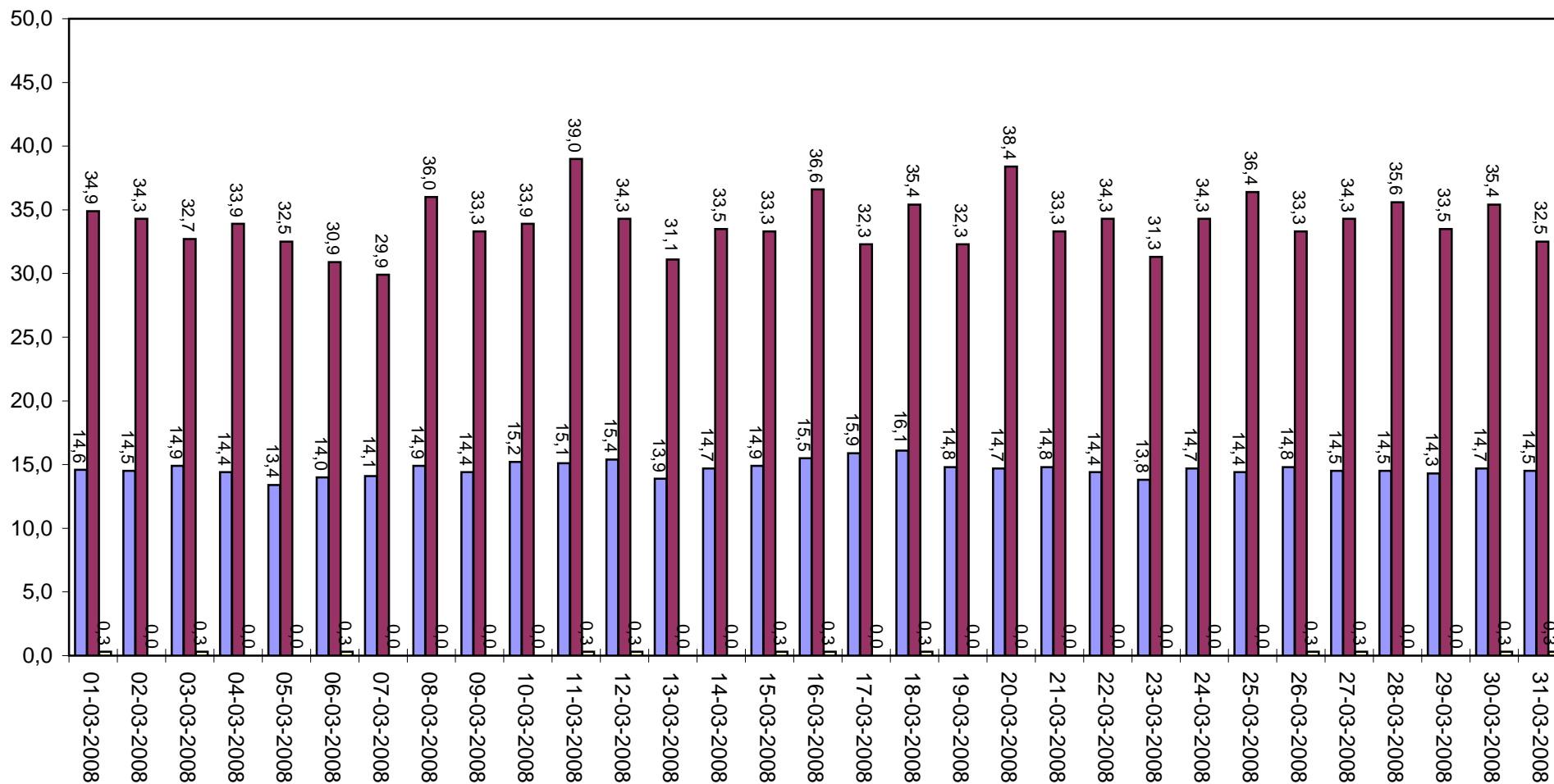


m3/h

Sejerslev Vandværk marts-2008 038 NETFLOW

Måned gnsn.: 14,7 m3/h
Max. gnsn. : 34,0 m3/h
Min. gnsn. : 0,1 m3/h

■ Gennemsnit
■ Maximum
■ Minimum

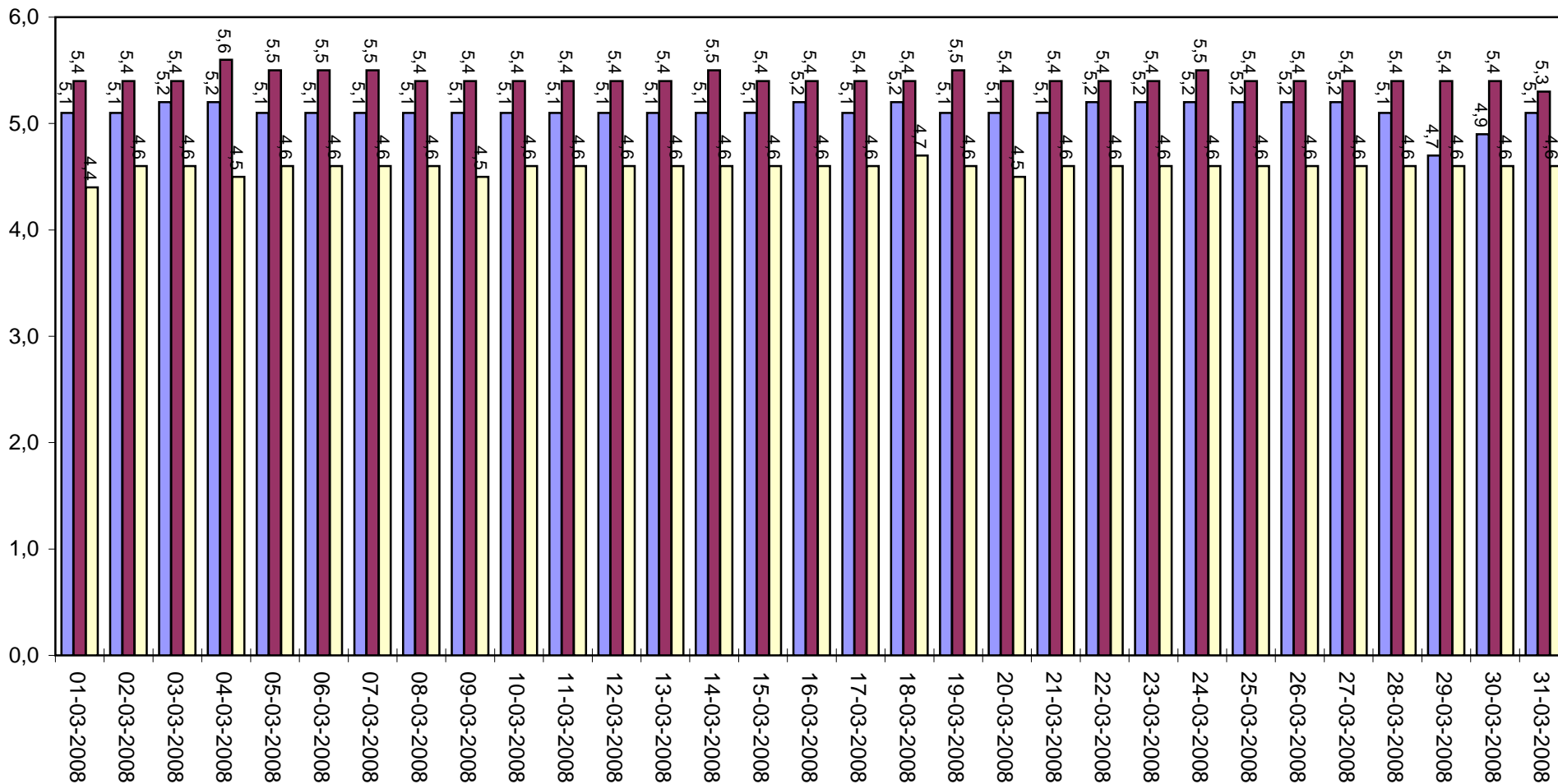


bar

Sejerslev Vandværk marts-2008 039 NETTRYK

Måned gnsn.: 5,1 bar
Max. gnsn. : 5,4 bar
Min. gnsn. : 4,6 bar

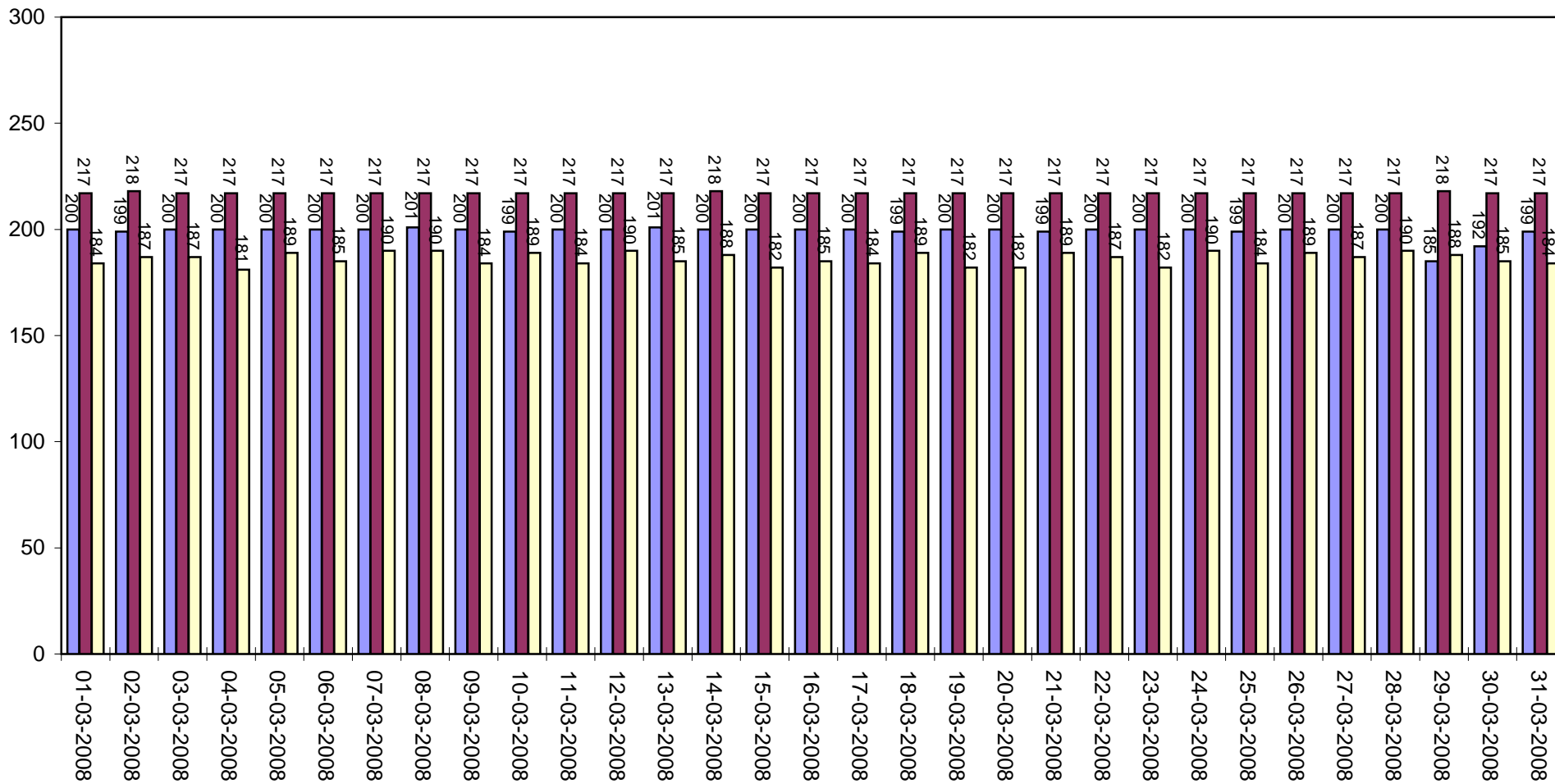
■ Gennemsnit
■ Maximum
■ Minimum



Sejerslev Vandværk
 marts-2008
 040 NIVEAU

Måned gnsn.: 199 cm
 Max. gnsn. : 217 cm
 Min. gnsn. : 186 cm

■ Gennemsnit
 ■ Maximum
 ■ Minimum

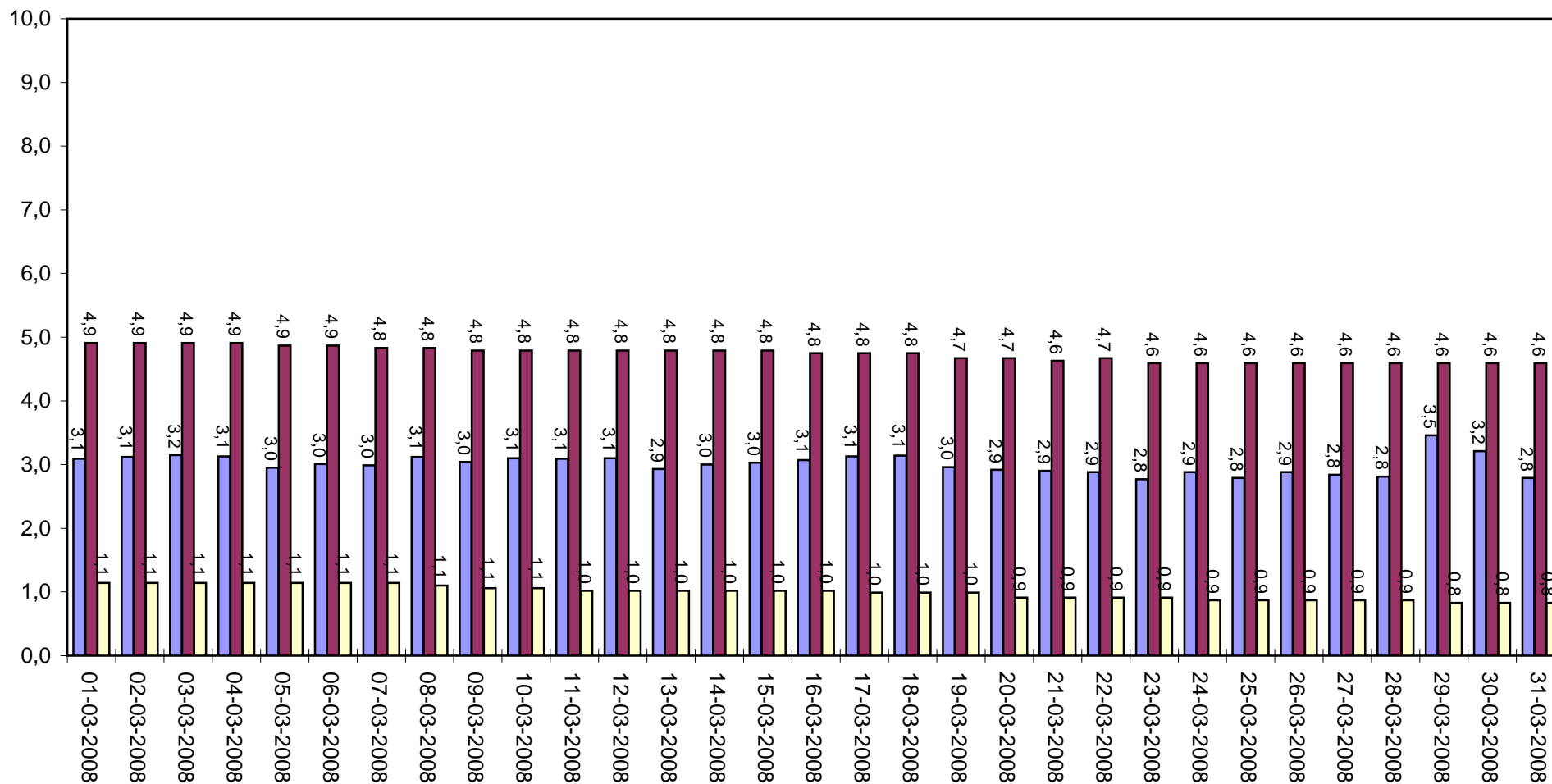


m

**Sejerslev Vandværk
marts-2008
041 VANDSPEJL1**

Måned gnsn.: 3,0 m
Max. gnsn. : 4,7 m
Min. gnsn. : 1,0 m

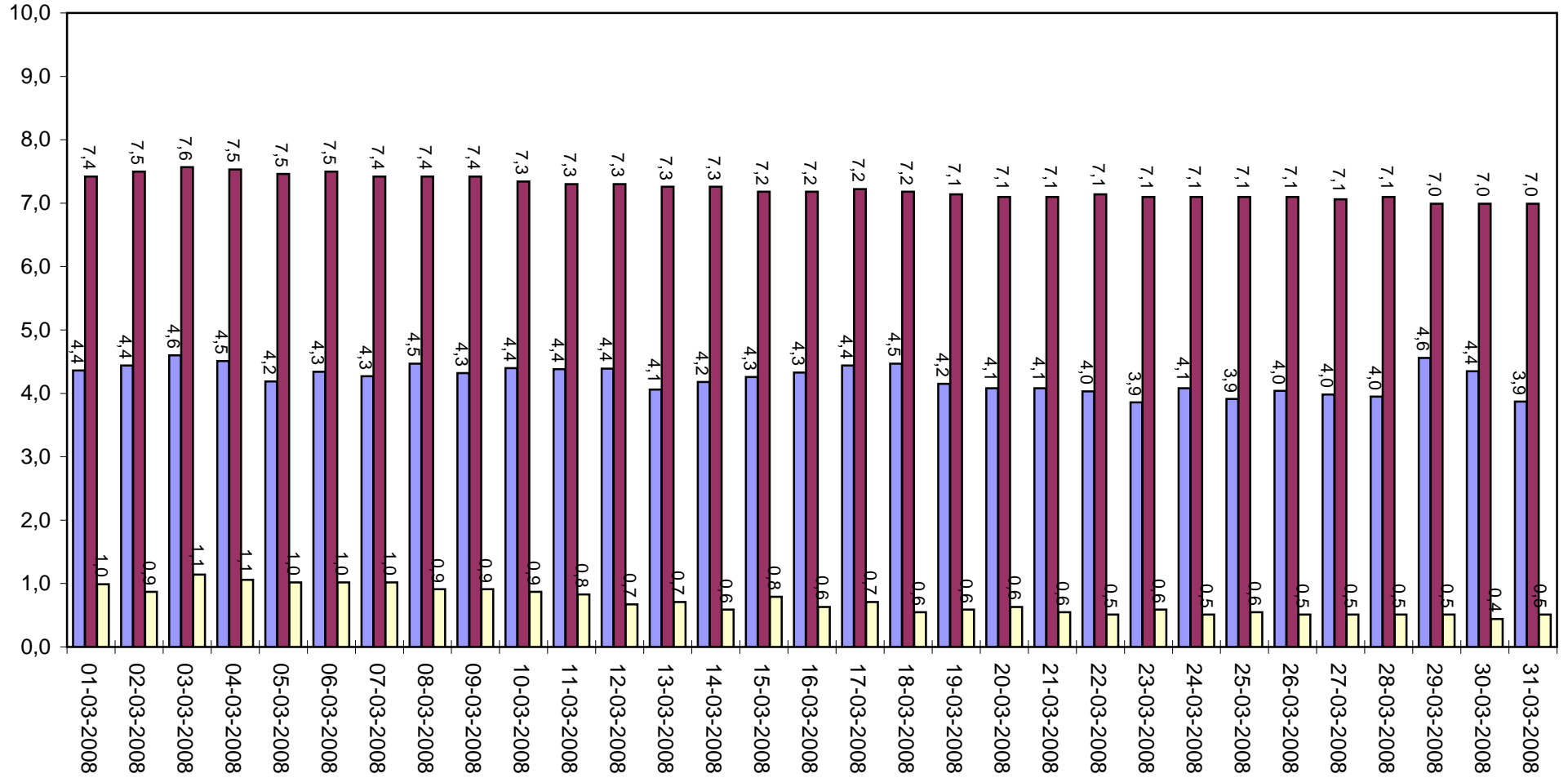
■ Gennemsnit
■ Maximum
■ Minimum



Sejerslev Vandværk
marts-2008
042 VANDSPEJL2

Måned gnsn.: 4,2 m
Max. gnsn. : 7,2 m
Min. gnsn. : 0,7 m

■ Gennemsnit
■ Maximum
■ Minimum



013 EL			
Sejerslev Vandværk			
marts-2008			
<i>Dato</i>	<i>Værdi</i>	<i>Total</i>	<i>Enhed</i>
01-03-2008	174	414145	kWh
02-03-2008	174	414319	kWh
03-03-2008	175	414494	kWh
04-03-2008	171	414665	kWh
05-03-2008	161	414826	kWh
06-03-2008	167	414993	kWh
07-03-2008	169	415162	kWh
08-03-2008	177	415339	kWh
09-03-2008	174	415513	kWh
10-03-2008	179	415692	kWh
11-03-2008	180	415872	kWh
12-03-2008	204	416076	kWh
13-03-2008	168	416244	kWh
14-03-2008	173	416417	kWh
15-03-2008	178	416595	kWh
16-03-2008	183	416778	kWh
17-03-2008	188	416966	kWh
18-03-2008	189	417155	kWh
19-03-2008	176	417331	kWh
20-03-2008	174	417505	kWh
21-03-2008	175	417680	kWh
22-03-2008	173	417853	kWh
23-03-2008	168	418021	kWh
24-03-2008	177	418198	kWh
25-03-2008	171	418369	kWh
26-03-2008	177	418546	kWh
27-03-2008	173	418719	kWh
28-03-2008	172	418891	kWh
29-03-2008	175	419066	kWh
30-03-2008	174	419240	kWh
31-03-2008	172	419412	kWh
Total	5441	419412	kWh

014 RÅVAND			
Sejerslev Vandværk			
marts-2008			
<i>Dato</i>	<i>Værdi</i>	<i>Total</i>	<i>Enhed</i>
01-03-2008	363	453153	m3
02-03-2008	367	453520	m3
03-03-2008	375	453895	m3
04-03-2008	367	454262	m3
05-03-2008	335	454597	m3
06-03-2008	352	454949	m3
07-03-2008	349	455298	m3
08-03-2008	377	455675	m3
09-03-2008	366	456041	m3
10-03-2008	380	456421	m3
11-03-2008	382	456803	m3
12-03-2008	386	457189	m3
13-03-2008	352	457541	m3
14-03-2008	368	457909	m3
15-03-2008	379	458288	m3
16-03-2008	388	458676	m3
17-03-2008	402	459078	m3
18-03-2008	403	459481	m3
19-03-2008	371	459852	m3
20-03-2008	370	460222	m3
21-03-2008	371	460593	m3
22-03-2008	364	460957	m3
23-03-2008	348	461305	m3
24-03-2008	373	461678	m3
25-03-2008	357	462035	m3
26-03-2008	373	462408	m3
27-03-2008	367	462775	m3
28-03-2008	362	463137	m3
29-03-2008	369	463506	m3
30-03-2008	371	463877	m3
31-03-2008	363	464240	m3
Total	11450	464240	m3

015 NET			
Sejerslev Vandværk			
marts-2008			
<i>Dato</i>	<i>Værdi</i>	<i>Total</i>	<i>Enhed</i>
01-03-2008	351	435922	m3
02-03-2008	350	436272	m3
03-03-2008	360	436632	m3
04-03-2008	347	436979	m3
05-03-2008	325	437304	m3
06-03-2008	337	437641	m3
07-03-2008	340	437981	m3
08-03-2008	358	438339	m3
09-03-2008	348	438687	m3
10-03-2008	367	439054	m3
11-03-2008	366	439420	m3
12-03-2008	371	439791	m3
13-03-2008	336	440127	m3
14-03-2008	355	440482	m3
15-03-2008	360	440842	m3
16-03-2008	375	441217	m3
17-03-2008	384	441601	m3
18-03-2008	388	441989	m3
19-03-2008	357	442346	m3
20-03-2008	354	442700	m3
21-03-2008	357	443057	m3
22-03-2008	349	443406	m3
23-03-2008	333	443739	m3
24-03-2008	355	444094	m3
25-03-2008	347	444441	m3
26-03-2008	357	444798	m3
27-03-2008	351	445149	m3
28-03-2008	349	445498	m3
29-03-2008	351	445849	m3
30-03-2008	354	446203	m3
31-03-2008	350	446553	m3
Total	10982	446553	m3

016 EJERSLEV			
Sejerslev Vandværk			
marts-2008			
<i>Dato</i>	<i>Værdi</i>	<i>Total</i>	<i>Enhed</i>
01-03-2008	20	40567	m3
02-03-2008	20	40587	m3
03-03-2008	19	40605	m3
04-03-2008	17	40622	m3
05-03-2008	22	40644	m3
06-03-2008	18	40662	m3
07-03-2008	17	40679	m3
08-03-2008	20	40699	m3
09-03-2008	21	40720	m3
10-03-2008	17	40737	m3
11-03-2008	18	40755	m3
12-03-2008	17	40772	m3
13-03-2008	18	40790	m3
14-03-2008	19	40809	m3
15-03-2008	20	40829	m3
16-03-2008	21	40850	m3
17-03-2008	34	40884	m3
18-03-2008	39	40923	m3
19-03-2008	20	40944	m3
20-03-2008	21	40965	m3
21-03-2008	18	40983	m3
22-03-2008	19	41002	m3
23-03-2008	20	41021	m3
24-03-2008	19	41041	m3
25-03-2008	18	41059	m3
26-03-2008	18	41076	m3
27-03-2008	17	41093	m3
28-03-2008	18	41111	m3
29-03-2008	19	41130	m3
30-03-2008	20	41150	m3
31-03-2008	18	41168	m3
Total	621	41168	m3

401 Forbrug pr m3			
Sejerslev Vandværk			
marts-2008			
<i>Dato</i>	<i>Værdi</i>	<i>Total</i>	<i>Enhed</i>
01-03-2008	0,50	0,95	kWh/m3
02-03-2008	0,50	0,95	kWh/m3
03-03-2008	0,49	0,95	kWh/m3
04-03-2008	0,49	0,95	kWh/m3
05-03-2008	0,50	0,95	kWh/m3
06-03-2008	0,50	0,95	kWh/m3
07-03-2008	0,50	0,95	kWh/m3
08-03-2008	0,49	0,95	kWh/m3
09-03-2008	0,50	0,95	kWh/m3
10-03-2008	0,49	0,95	kWh/m3
11-03-2008	0,49	0,95	kWh/m3
12-03-2008	0,55	0,95	kWh/m3
13-03-2008	0,50	0,95	kWh/m3
14-03-2008	0,49	0,95	kWh/m3
15-03-2008	0,49	0,94	kWh/m3
16-03-2008	0,49	0,94	kWh/m3
17-03-2008	0,49	0,94	kWh/m3
18-03-2008	0,49	0,94	kWh/m3
19-03-2008	0,49	0,94	kWh/m3
20-03-2008	0,49	0,94	kWh/m3
21-03-2008	0,49	0,94	kWh/m3
22-03-2008	0,50	0,94	kWh/m3
23-03-2008	0,50	0,94	kWh/m3
24-03-2008	0,50	0,94	kWh/m3
25-03-2008	0,49	0,94	kWh/m3
26-03-2008	0,50	0,94	kWh/m3
27-03-2008	0,49	0,94	kWh/m3
28-03-2008	0,49	0,94	kWh/m3
29-03-2008	0,50	0,94	kWh/m3
30-03-2008	0,49	0,94	kWh/m3
31-03-2008	0,49	0,94	kWh/m3
Total	0,50	0,94	kWh/m3

021 RÅVAND1			
Sejerslev Vandværk			
marts-2008			
<i>Dato</i>	<i>Værdi</i>	<i>Total</i>	<i>Enhed</i>
01-03-2008	12:35	17844:22	t:m:s
02-03-2008	12:40	17857:03	t:m:s
03-03-2008	12:59	17870:03	t:m:s
04-03-2008	12:43	17882:46	t:m:s
05-03-2008	11:36	17894:23	t:m:s
06-03-2008	12:11	17906:34	t:m:s
07-03-2008	12:06	17918:41	t:m:s
08-03-2008	13:00	17931:41	t:m:s
09-03-2008	12:42	17944:23	t:m:s
10-03-2008	13:07	17957:31	t:m:s
11-03-2008	13:16	17970:47	t:m:s
12-03-2008	13:20	17984:08	t:m:s
13-03-2008	12:12	17996:20	t:m:s
14-03-2008	12:42	18009:03	t:m:s
15-03-2008	13:07	18022:10	t:m:s
16-03-2008	13:23	18035:34	t:m:s
17-03-2008	13:54	18049:29	t:m:s
18-03-2008	13:55	18063:25	t:m:s
19-03-2008	12:51	18076:17	t:m:s
20-03-2008	12:44	18089:01	t:m:s
21-03-2008	12:51	18101:52	t:m:s
22-03-2008	12:32	18114:25	t:m:s
23-03-2008	12:02	18126:27	t:m:s
24-03-2008	12:51	18139:19	t:m:s
25-03-2008	12:19	18151:39	t:m:s
26-03-2008	12:50	18164:29	t:m:s
27-03-2008	12:40	18177:10	t:m:s
28-03-2008	12:28	18189:38	t:m:s
29-03-2008	12:47	18202:25	t:m:s
30-03-2008	12:46	18215:12	t:m:s
31-03-2008	12:33	18227:45	t:m:s
Total	395:54	18227:45	t:m:s

022 RÅVAND2			
Sejerslev Vandværk			
marts-2008			
<i>Dato</i>	<i>Værdi</i>	<i>Total</i>	<i>Enhed</i>
01-03-2008	12:35	17835:20	t:m.s
02-03-2008	12:40	17848:00	t:m.s
03-03-2008	12:59	17861:00	t:m.s
04-03-2008	12:42	17873:42	t:m.s
05-03-2008	11:35	17885:18	t:m.s
06-03-2008	12:10	17897:29	t:m.s
07-03-2008	12:05	17909:35	t:m.s
08-03-2008	13:00	17922:35	t:m.s
09-03-2008	12:41	17935:16	t:m.s
10-03-2008	13:06	17948:23	t:m.s
11-03-2008	13:15	17961:39	t:m.s
12-03-2008	13:19	17974:59	t:m.s
13-03-2008	12:11	17987:11	t:m.s
14-03-2008	12:41	17999:53	t:m.s
15-03-2008	13:06	18013:00	t:m.s
16-03-2008	13:23	18026:23	t:m.s
17-03-2008	13:54	18040:17	t:m.s
18-03-2008	13:55	18054:13	t:m.s
19-03-2008	12:50	18067:04	t:m.s
20-03-2008	12:43	18079:48	t:m.s
21-03-2008	12:50	18092:39	t:m.s
22-03-2008	12:31	18105:10	t:m.s
23-03-2008	12:01	18117:12	t:m.s
24-03-2008	12:50	18130:03	t:m.s
25-03-2008	12:19	18142:22	t:m.s
26-03-2008	12:49	18155:13	t:m.s
27-03-2008	12:39	18167:52	t:m.s
28-03-2008	12:27	18180:20	t:m.s
29-03-2008	12:16	18193:07	t:m.s
30-03-2008	12:45	18205:52	t:m.s
31-03-2008	12:32	18218:25	t:m.s
Total	395:06	18218:25	t:m.s

025 FILTERVENTIL1			
Sejerslev Vandværk			
marts-2008			
<i>Dato</i>	<i>Værdi</i>	<i>Total</i>	<i>Enhed</i>
01-03-2008	0:15	173:33	t.m.s
02-03-2008	0:00	173:33	t.m.s
03-03-2008	0:16	173:49	t.m.s
04-03-2008	0:00	173:49	t.m.s
05-03-2008	0:15	174:05	t.m.s
06-03-2008	0:00	174:05	t.m.s
07-03-2008	0:15	174:21	t.m.s
08-03-2008	0:00	174:21	t.m.s
09-03-2008	0:15	174:37	t.m.s
10-03-2008	0:00	174:37	t.m.s
11-03-2008	0:15	174:53	t.m.s
12-03-2008	0:00	174:53	t.m.s
13-03-2008	0:15	175:09	t.m.s
14-03-2008	0:00	175:09	t.m.s
15-03-2008	0:15	175:25	t.m.s
16-03-2008	0:00	175:25	t.m.s
17-03-2008	0:15	175:41	t.m.s
18-03-2008	0:00	175:41	t.m.s
19-03-2008	0:15	175:57	t.m.s
20-03-2008	0:00	175:57	t.m.s
21-03-2008	0:15	176:13	t.m.s
22-03-2008	0:00	176:13	t.m.s
23-03-2008	0:15	176:29	t.m.s
24-03-2008	0:00	176:29	t.m.s
25-03-2008	0:15	176:45	t.m.s
26-03-2008	0:00	176:45	t.m.s
27-03-2008	0:16	177:01	t.m.s
28-03-2008	0:00	177:01	t.m.s
29-03-2008	0:15	177:17	t.m.s
30-03-2008	0:00	177:17	t.m.s
31-03-2008	0:15	177:33	t.m.s
Total	4:15	177:33	t.m.s

026 FILTERVENTIL2			
Sejerslev Vandværk			
marts-2008			
<i>Dato</i>	<i>Værdi</i>	<i>Total</i>	<i>Enhed</i>
01-03-2008	0:00	174:08	t.m.s
02-03-2008	0:16	174:24	t.m.s
03-03-2008	0:00	174:24	t.m.s
04-03-2008	0:15	174:40	t.m.s
05-03-2008	0:00	174:40	t.m.s
06-03-2008	0:15	174:56	t.m.s
07-03-2008	0:00	174:56	t.m.s
08-03-2008	0:15	175:12	t.m.s
09-03-2008	0:00	175:12	t.m.s
10-03-2008	0:15	175:28	t.m.s
11-03-2008	0:00	175:28	t.m.s
12-03-2008	0:15	175:44	t.m.s
13-03-2008	0:00	175:44	t.m.s
14-03-2008	0:15	176:00	t.m.s
15-03-2008	0:00	176:00	t.m.s
16-03-2008	0:15	176:16	t.m.s
17-03-2008	0:00	176:16	t.m.s
18-03-2008	0:16	176:32	t.m.s
19-03-2008	0:00	176:32	t.m.s
20-03-2008	0:15	176:48	t.m.s
21-03-2008	0:00	176:48	t.m.s
22-03-2008	0:15	177:04	t.m.s
23-03-2008	0:00	177:04	t.m.s
24-03-2008	0:15	177:20	t.m.s
25-03-2008	0:00	177:20	t.m.s
26-03-2008	0:16	177:36	t.m.s
27-03-2008	0:00	177:36	t.m.s
28-03-2008	0:15	177:52	t.m.s
29-03-2008	0:00	177:52	t.m.s
30-03-2008	0:15	178:08	t.m.s
31-03-2008	0:00	178:08	t.m.s
Total	3:59	178:08	t.m.s

027 SKYLLEBLÆSER			
Sejerslev Vandværk			
marts-2008			
<i>Dato</i>	<i>Værdi</i>	<i>Total</i>	<i>Enhed</i>
01-03-2008	0:05	128:37	t.m.s
02-03-2008	0:05	128:43	t.m.s
03-03-2008	0:06	128:49	t.m.s
04-03-2008	0:05	128:55	t.m.s
05-03-2008	0:05	129:01	t.m.s
06-03-2008	0:05	129:07	t.m.s
07-03-2008	0:05	129:13	t.m.s
08-03-2008	0:05	129:19	t.m.s
09-03-2008	0:05	129:25	t.m.s
10-03-2008	0:05	129:31	t.m.s
11-03-2008	0:05	129:37	t.m.s
12-03-2008	0:05	129:43	t.m.s
13-03-2008	0:05	129:49	t.m.s
14-03-2008	0:05	129:55	t.m.s
15-03-2008	0:05	130:01	t.m.s
16-03-2008	0:05	130:07	t.m.s
17-03-2008	0:05	130:13	t.m.s
18-03-2008	0:06	130:19	t.m.s
19-03-2008	0:05	130:25	t.m.s
20-03-2008	0:05	130:31	t.m.s
21-03-2008	0:05	130:37	t.m.s
22-03-2008	0:05	130:43	t.m.s
23-03-2008	0:05	130:49	t.m.s
24-03-2008	0:05	130:55	t.m.s
25-03-2008	0:05	131:01	t.m.s
26-03-2008	0:05	131:07	t.m.s
27-03-2008	0:06	131:13	t.m.s
28-03-2008	0:05	131:19	t.m.s
29-03-2008	0:05	131:25	t.m.s
30-03-2008	0:05	131:31	t.m.s
31-03-2008	0:05	131:37	t.m.s
Total	3:05	131:37	t.m.s

028 SKYLLEPUMPE			
Sejerslev Vandværk			
marts-2008			
<i>Dato</i>	<i>Værdi</i>	<i>Total</i>	<i>Enhed</i>
01-03-2008	0:05	127:40	t.m.s
02-03-2008	0:05	127:46	t.m.s
03-03-2008	0:05	127:51	t.m.s
04-03-2008	0:05	127:57	t.m.s
05-03-2008	0:05	128:03	t.m.s
06-03-2008	0:05	128:09	t.m.s
07-03-2008	0:05	128:15	t.m.s
08-03-2008	0:05	128:21	t.m.s
09-03-2008	0:05	128:26	t.m.s
10-03-2008	0:05	128:32	t.m.s
11-03-2008	0:05	128:38	t.m.s
12-03-2008	0:05	128:44	t.m.s
13-03-2008	0:05	128:50	t.m.s
14-03-2008	0:05	128:56	t.m.s
15-03-2008	0:05	129:02	t.m.s
16-03-2008	0:05	129:07	t.m.s
17-03-2008	0:05	129:13	t.m.s
18-03-2008	0:05	129:19	t.m.s
19-03-2008	0:05	129:25	t.m.s
20-03-2008	0:05	129:31	t.m.s
21-03-2008	0:05	129:37	t.m.s
22-03-2008	0:05	129:42	t.m.s
23-03-2008	0:05	129:48	t.m.s
24-03-2008	0:05	129:54	t.m.s
25-03-2008	0:05	130:00	t.m.s
26-03-2008	0:05	130:06	t.m.s
27-03-2008	0:05	130:12	t.m.s
28-03-2008	0:05	130:17	t.m.s
29-03-2008	0:05	130:23	t.m.s
30-03-2008	0:05	130:29	t.m.s
31-03-2008	0:05	130:35	t.m.s
Total	3:00	130:35	t.m.s

030 HYDROF.DRIFT			
Sejerslev Vandværk			
marts-2008			
<i>Dato</i>	<i>Værdi</i>	<i>Total</i>	<i>Enhed</i>
01-03-2008	0:49	705:09	t.m.s
02-03-2008	1:09	706:19	t.m.s
03-03-2008	0:20	706:39	t.m.s
04-03-2008	0:47	707:27	t.m.s
05-03-2008	1:37	709:04	t.m.s
06-03-2008	0:52	709:57	t.m.s
07-03-2008	0:53	710:50	t.m.s
08-03-2008	0:34	711:25	t.m.s
09-03-2008	0:37	712:02	t.m.s
10-03-2008	1:29	713:31	t.m.s
11-03-2008	0:29	714:01	t.m.s
12-03-2008	0:32	714:34	t.m.s
13-03-2008	1:59	716:34	t.m.s
14-03-2008	1:17	717:51	t.m.s
15-03-2008	1:01	718:53	t.m.s
16-03-2008	0:12	719:05	t.m.s
17-03-2008	0:45	719:51	t.m.s
18-03-2008	0:01	719:52	t.m.s
19-03-2008	1:17	721:10	t.m.s
20-03-2008	0:52	722:03	t.m.s
21-03-2008	1:47	723:50	t.m.s
22-03-2008	0:34	724:25	t.m.s
23-03-2008	0:40	725:05	t.m.s
24-03-2008	1:23	726:29	t.m.s
25-03-2008	0:45	727:15	t.m.s
26-03-2008	0:27	727:42	t.m.s
27-03-2008	0:57	728:40	t.m.s
28-03-2008	1:31	730:11	t.m.s
29-03-2008	0:12	730:24	t.m.s
30-03-2008	0:35	730:59	t.m.s
31-03-2008	0:34	731:34	t.m.s
Total	27:13	731:34	t.m.s

034 RENTVAND1			
Sejerslev Vandværk			
marts-2008			
<i>Dato</i>	<i>Værdi</i>	<i>Total</i>	<i>Enhed</i>
01-03-2008	13:50	6390:59	t.m.s
02-03-2008	11:48	6402:47	t.m.s
03-03-2008	11:25	6414:13	t.m.s
04-03-2008	11:25	6425:39	t.m.s
05-03-2008	8:58	6434:38	t.m.s
06-03-2008	13:22	6448:00	t.m.s
07-03-2008	8:25	6456:25	t.m.s
08-03-2008	14:15	6470:41	t.m.s
09-03-2008	11:22	6482:04	t.m.s
10-03-2008	9:43	6491:47	t.m.s
11-03-2008	13:07	6504:55	t.m.s
12-03-2008	18:00	6522:55	t.m.s
13-03-2008	13:58	6536:54	t.m.s
14-03-2008	10:03	6546:57	t.m.s
15-03-2008	12:04	6559:02	t.m.s
16-03-2008	14:11	6573:13	t.m.s
17-03-2008	10:07	6583:21	t.m.s
18-03-2008	12:13	6595:35	t.m.s
19-03-2008	11:38	6607:14	t.m.s
20-03-2008	13:42	6620:56	t.m.s
21-03-2008	9:37	6630:34	t.m.s
22-03-2008	12:02	6642:36	t.m.s
23-03-2008	12:58	6655:35	t.m.s
24-03-2008	11:05	6666:40	t.m.s
25-03-2008	8:46	6675:27	t.m.s
26-03-2008	12:56	6688:24	t.m.s
27-03-2008	11:49	6700:13	t.m.s
28-03-2008	10:45	6710:59	t.m.s
29-03-2008	11:40	6722:39	t.m.s
30-03-2008	11:13	6733:52	t.m.s
31-03-2008	13:36	6747:29	t.m.s
Total	370:17	6747:29	t.m.s

035 RENTVAND2			
Sejerslev Vandværk			
marts-2008			
<i>Dato</i>	<i>Værdi</i>	<i>Total</i>	<i>Enhed</i>
01-03-2008	11:21	19630:06	t.m.s
02-03-2008	11:40	19641:47	t.m.s
03-03-2008	11:53	19653:40	t.m.s
04-03-2008	11:57	19665:38	t.m.s
05-03-2008	10:55	19676:34	t.m.s
06-03-2008	11:44	19688:18	t.m.s
07-03-2008	13:52	19702:10	t.m.s
08-03-2008	8:55	19711:05	t.m.s
09-03-2008	11:58	19723:04	t.m.s
10-03-2008	14:42	19737:47	t.m.s
11-03-2008	10:21	19748:09	t.m.s
12-03-2008	15:26	19763:35	t.m.s
13-03-2008	13:20	19776:56	t.m.s
14-03-2008	12:22	19789:19	t.m.s
15-03-2008	12:05	19801:24	t.m.s
16-03-2008	10:54	19812:18	t.m.s
17-03-2008	14:07	19826:25	t.m.s
18-03-2008	12:51	19839:17	t.m.s
19-03-2008	9:11	19848:29	t.m.s
20-03-2008	12:52	19861:22	t.m.s
21-03-2008	11:34	19872:56	t.m.s
22-03-2008	10:50	19883:47	t.m.s
23-03-2008	12:55	19896:43	t.m.s
24-03-2008	10:54	19907:37	t.m.s
25-03-2008	13:43	19921:20	t.m.s
26-03-2008	11:51	19933:12	t.m.s
27-03-2008	8:17	19941:30	t.m.s
28-03-2008	15:03	19956:33	t.m.s
29-03-2008	8:03	19964:36	t.m.s
30-03-2008	15:41	19980:17	t.m.s
31-03-2008	8:50	19989:08	t.m.s
Total	370:18	19989:08	t.m.s

036 RENTVAND3			
Sejerslev Vandværk			
marts-2008			
<i>Dato</i>	<i>Værdi</i>	<i>Total</i>	<i>Enhed</i>
01-03-2008	10:10	19615:58	t.m.s
02-03-2008	11:46	19627:44	t.m.s
03-03-2008	11:49	19639:34	t.m.s
04-03-2008	10:44	19650:18	t.m.s
05-03-2008	13:31	19663:50	t.m.s
06-03-2008	8:29	19672:19	t.m.s
07-03-2008	12:30	19684:50	t.m.s
08-03-2008	12:03	19696:54	t.m.s
09-03-2008	11:58	19708:52	t.m.s
10-03-2008	11:21	19720:14	t.m.s
11-03-2008	12:03	19732:18	t.m.s
12-03-2008	21:19	19753:37	t.m.s
13-03-2008	7:01	19760:39	t.m.s
14-03-2008	12:26	19773:05	t.m.s
15-03-2008	11:54	19785:00	t.m.s
16-03-2008	11:17	19796:17	t.m.s
17-03-2008	13:00	19809:18	t.m.s
18-03-2008	12:16	19821:35	t.m.s
19-03-2008	14:29	19836:04	t.m.s
20-03-2008	8:54	19844:59	t.m.s
21-03-2008	14:25	19859:24	t.m.s
22-03-2008	12:24	19871:49	t.m.s
23-03-2008	8:40	19880:30	t.m.s
24-03-2008	14:14	19894:45	t.m.s
25-03-2008	11:46	19906:31	t.m.s
26-03-2008	10:40	19917:12	t.m.s
27-03-2008	14:58	19932:11	t.m.s
28-03-2008	8:53	19941:04	t.m.s
29-03-2008	13:08	19956:12	t.m.s
30-03-2008	8:00	19964:13	t.m.s
31-03-2008	11:29	19975:43	t.m.s
Total	367:51	19975:43	t.m.s

037 RÅVANDSFLOW				
Sejerslev Vandværk				
marts-2008				
<i>Dato</i>	<i>Gnsn.</i>	<i>Min.</i>	<i>Max.</i>	<i>Enhed</i>
01-03-2008	15,0	0,0	39,9	m3/h
02-03-2008	15,2	0,0	39,9	m3/h
03-03-2008	15,5	0,0	39,9	m3/h
04-03-2008	15,2	0,0	39,9	m3/h
05-03-2008	13,9	0,0	39,9	m3/h
06-03-2008	14,6	0,0	39,9	m3/h
07-03-2008	14,5	0,0	39,9	m3/h
08-03-2008	15,6	0,0	39,9	m3/h
09-03-2008	15,2	0,0	39,9	m3/h
10-03-2008	15,8	0,0	38,2	m3/h
11-03-2008	15,9	0,0	35,9	m3/h
12-03-2008	16,0	0,0	34,0	m3/h
13-03-2008	14,6	0,0	37,3	m3/h
14-03-2008	15,2	0,0	39,5	m3/h
15-03-2008	15,7	0,0	39,9	m3/h
16-03-2008	16,1	0,0	39,9	m3/h
17-03-2008	16,7	0,0	39,9	m3/h
18-03-2008	16,8	0,0	39,9	m3/h
19-03-2008	15,4	0,0	39,9	m3/h
20-03-2008	15,3	0,0	39,9	m3/h
21-03-2008	15,4	0,0	39,9	m3/h
22-03-2008	15,1	0,0	39,9	m3/h
23-03-2008	14,5	0,0	39,9	m3/h
24-03-2008	15,5	0,0	39,9	m3/h
25-03-2008	14,8	0,0	39,9	m3/h
26-03-2008	15,5	0,0	39,9	m3/h
27-03-2008	15,2	0,0	39,9	m3/h
28-03-2008	15,0	0,0	39,9	m3/h
29-03-2008	14,7	0,0	39,9	m3/h
30-03-2008	15,4	0,0	39,9	m3/h
31-03-2008	15,1	0,0	39,9	m3/h
Gennemsnit	15,3	0,0	39,4	m3/h

038 NETFLOW				
Sejerslev Vandværk				
marts-2008				
<i>Dato</i>	<i>Gnsn.</i>	<i>Min.</i>	<i>Max.</i>	<i>Enhed</i>
01-03-2008	14,6	0,3	34,9	m3/h
02-03-2008	14,5	0,0	34,3	m3/h
03-03-2008	14,9	0,3	32,7	m3/h
04-03-2008	14,4	0,0	33,9	m3/h
05-03-2008	13,4	0,0	32,5	m3/h
06-03-2008	14,0	0,3	30,9	m3/h
07-03-2008	14,1	0,0	29,9	m3/h
08-03-2008	14,9	0,0	36,0	m3/h
09-03-2008	14,4	0,0	33,3	m3/h
10-03-2008	15,2	0,0	33,9	m3/h
11-03-2008	15,1	0,3	39,0	m3/h
12-03-2008	15,4	0,3	34,3	m3/h
13-03-2008	13,9	0,0	31,1	m3/h
14-03-2008	14,7	0,0	33,5	m3/h
15-03-2008	14,9	0,3	33,3	m3/h
16-03-2008	15,5	0,3	36,6	m3/h
17-03-2008	15,9	0,0	32,3	m3/h
18-03-2008	16,1	0,3	35,4	m3/h
19-03-2008	14,8	0,0	32,3	m3/h
20-03-2008	14,7	0,0	38,4	m3/h
21-03-2008	14,8	0,0	33,3	m3/h
22-03-2008	14,4	0,0	34,3	m3/h
23-03-2008	13,8	0,0	31,3	m3/h
24-03-2008	14,7	0,0	34,3	m3/h
25-03-2008	14,4	0,0	36,4	m3/h
26-03-2008	14,8	0,3	33,3	m3/h
27-03-2008	14,5	0,3	34,3	m3/h
28-03-2008	14,5	0,0	35,6	m3/h
29-03-2008	14,3	0,0	33,5	m3/h
30-03-2008	14,7	0,3	35,4	m3/h
31-03-2008	14,5	0,3	32,5	m3/h
Gennemsnit	14,7	0,1	34,0	m3/h

039 NETTRYK				
Sejerslev Vandværk				
marts-2008				
<i>Dato</i>	<i>Gnsn.</i>	<i>Min.</i>	<i>Max.</i>	<i>Enhed</i>
01-03-2008	5,1	4,4	5,4	bar
02-03-2008	5,1	4,6	5,4	bar
03-03-2008	5,2	4,6	5,4	bar
04-03-2008	5,2	4,5	5,6	bar
05-03-2008	5,1	4,6	5,5	bar
06-03-2008	5,1	4,6	5,5	bar
07-03-2008	5,1	4,6	5,5	bar
08-03-2008	5,1	4,6	5,4	bar
09-03-2008	5,1	4,5	5,4	bar
10-03-2008	5,1	4,6	5,4	bar
11-03-2008	5,1	4,6	5,4	bar
12-03-2008	5,1	4,6	5,4	bar
13-03-2008	5,1	4,6	5,4	bar
14-03-2008	5,1	4,6	5,5	bar
15-03-2008	5,1	4,6	5,4	bar
16-03-2008	5,2	4,6	5,4	bar
17-03-2008	5,1	4,6	5,4	bar
18-03-2008	5,2	4,7	5,4	bar
19-03-2008	5,1	4,6	5,5	bar
20-03-2008	5,1	4,5	5,4	bar
21-03-2008	5,1	4,6	5,4	bar
22-03-2008	5,2	4,6	5,4	bar
23-03-2008	5,2	4,6	5,4	bar
24-03-2008	5,2	4,6	5,5	bar
25-03-2008	5,2	4,6	5,4	bar
26-03-2008	5,2	4,6	5,4	bar
27-03-2008	5,2	4,6	5,4	bar
28-03-2008	5,1	4,6	5,4	bar
29-03-2008	4,7	4,6	5,4	bar
30-03-2008	4,9	4,6	5,4	bar
31-03-2008	5,1	4,6	5,3	bar
Gennemsnit	5,1	4,6	5,4	bar

040 NIVEAU				
Sejerslev Vandværk				
marts-2008				
<i>Dato</i>	<i>Gnsn.</i>	<i>Min.</i>	<i>Max.</i>	<i>Enhed</i>
01-03-2008	200	184	217	cm
02-03-2008	199	187	218	cm
03-03-2008	200	187	217	cm
04-03-2008	200	181	217	cm
05-03-2008	200	189	217	cm
06-03-2008	200	185	217	cm
07-03-2008	200	190	217	cm
08-03-2008	201	190	217	cm
09-03-2008	200	184	217	cm
10-03-2008	199	189	217	cm
11-03-2008	200	184	217	cm
12-03-2008	200	190	217	cm
13-03-2008	201	185	217	cm
14-03-2008	200	188	218	cm
15-03-2008	200	182	217	cm
16-03-2008	200	185	217	cm
17-03-2008	200	184	217	cm
18-03-2008	199	189	217	cm
19-03-2008	200	182	217	cm
20-03-2008	200	182	217	cm
21-03-2008	199	189	217	cm
22-03-2008	200	187	217	cm
23-03-2008	200	182	217	cm
24-03-2008	200	190	217	cm
25-03-2008	199	184	217	cm
26-03-2008	200	189	217	cm
27-03-2008	200	187	217	cm
28-03-2008	200	190	217	cm
29-03-2008	185	188	218	cm
30-03-2008	192	185	217	cm
31-03-2008	199	184	217	cm
Gennemsnit	199	186	217	cm

041 VANDSPEJL1				
Sejerslev Vandværk				
marts-2008				
<i>Dato</i>	<i>Gnsn.</i>	<i>Min.</i>	<i>Max.</i>	<i>Enhed</i>
01-03-2008	3,1	1,1	4,9	m
02-03-2008	3,1	1,1	4,9	m
03-03-2008	3,2	1,1	4,9	m
04-03-2008	3,1	1,1	4,9	m
05-03-2008	3,0	1,1	4,9	m
06-03-2008	3,0	1,1	4,9	m
07-03-2008	3,0	1,1	4,8	m
08-03-2008	3,1	1,1	4,8	m
09-03-2008	3,0	1,1	4,8	m
10-03-2008	3,1	1,1	4,8	m
11-03-2008	3,1	1,0	4,8	m
12-03-2008	3,1	1,0	4,8	m
13-03-2008	2,9	1,0	4,8	m
14-03-2008	3,0	1,0	4,8	m
15-03-2008	3,0	1,0	4,8	m
16-03-2008	3,1	1,0	4,8	m
17-03-2008	3,1	1,0	4,8	m
18-03-2008	3,1	1,0	4,8	m
19-03-2008	3,0	1,0	4,7	m
20-03-2008	2,9	0,9	4,7	m
21-03-2008	2,9	0,9	4,6	m
22-03-2008	2,9	0,9	4,7	m
23-03-2008	2,8	0,9	4,6	m
24-03-2008	2,9	0,9	4,6	m
25-03-2008	2,8	0,9	4,6	m
26-03-2008	2,9	0,9	4,6	m
27-03-2008	2,8	0,9	4,6	m
28-03-2008	2,8	0,9	4,6	m
29-03-2008	3,5	0,8	4,6	m
30-03-2008	3,2	0,8	4,6	m
31-03-2008	2,8	0,8	4,6	m
Gennemsnit	3,0	1,0	4,7	m

042 VANDSPEJL2				
Sejerslev Vandværk				
marts-2008				
<i>Dato</i>	<i>Gnsn.</i>	<i>Min.</i>	<i>Max.</i>	<i>Enhed</i>
01-03-2008	4,4	1,0	7,4	m
02-03-2008	4,4	0,9	7,5	m
03-03-2008	4,6	1,1	7,6	m
04-03-2008	4,5	1,1	7,5	m
05-03-2008	4,2	1,0	7,5	m
06-03-2008	4,3	1,0	7,5	m
07-03-2008	4,3	1,0	7,4	m
08-03-2008	4,5	0,9	7,4	m
09-03-2008	4,3	0,9	7,4	m
10-03-2008	4,4	0,9	7,3	m
11-03-2008	4,4	0,8	7,3	m
12-03-2008	4,4	0,7	7,3	m
13-03-2008	4,1	0,7	7,3	m
14-03-2008	4,2	0,6	7,3	m
15-03-2008	4,3	0,8	7,2	m
16-03-2008	4,3	0,6	7,2	m
17-03-2008	4,4	0,7	7,2	m
18-03-2008	4,5	0,6	7,2	m
19-03-2008	4,2	0,6	7,1	m
20-03-2008	4,1	0,6	7,1	m
21-03-2008	4,1	0,6	7,1	m
22-03-2008	4,0	0,5	7,1	m
23-03-2008	3,9	0,6	7,1	m
24-03-2008	4,1	0,5	7,1	m
25-03-2008	3,9	0,6	7,1	m
26-03-2008	4,0	0,5	7,1	m
27-03-2008	4,0	0,5	7,1	m
28-03-2008	4,0	0,5	7,1	m
29-03-2008	4,6	0,5	7,0	m
30-03-2008	4,4	0,4	7,0	m
31-03-2008	3,9	0,5	7,0	m
Gennemsnit	4,2	0,7	7,2	m